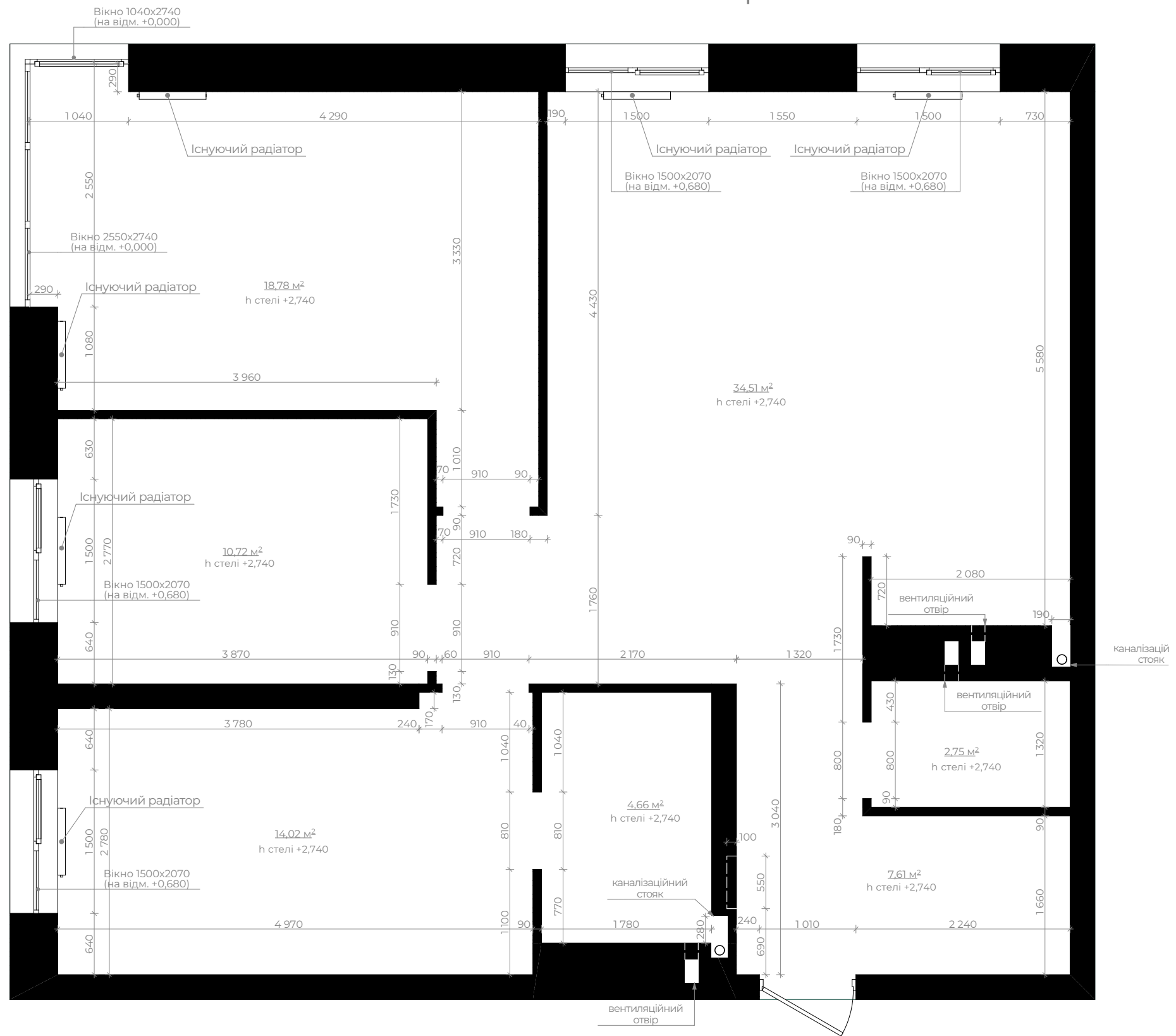


Робочий проект квартири в ЖК "Avalon UP" у місті Львові

ВІДОМІСТЬ КРЕСЛЕНЬ

№ аркуша	Найменування	Примітка
1	Відомість креслень	
2	Обмірний план приміщення	
3	План демонтажу/монтажу перегородок	
4	Обмірний план після перепланування	
5	План організації внутрішнього простору	
6	План прив'язки сантехнічних приладів	
7	Схема влаштування системи опалення	
8	Схема влаштування системи кондиціонування	
9	План розташування розеток та вмикачів	
10	План прив'язки вмикачів до груп освітлення	
11	План влаштування груп освітлення	
12	План влаштування стелі	
13	Схема відкривання дверей	
14	План влаштування підлог	
15	3D схема планування	
16	3D схема планування	
17	Етапи виконання ремонтних робіт	

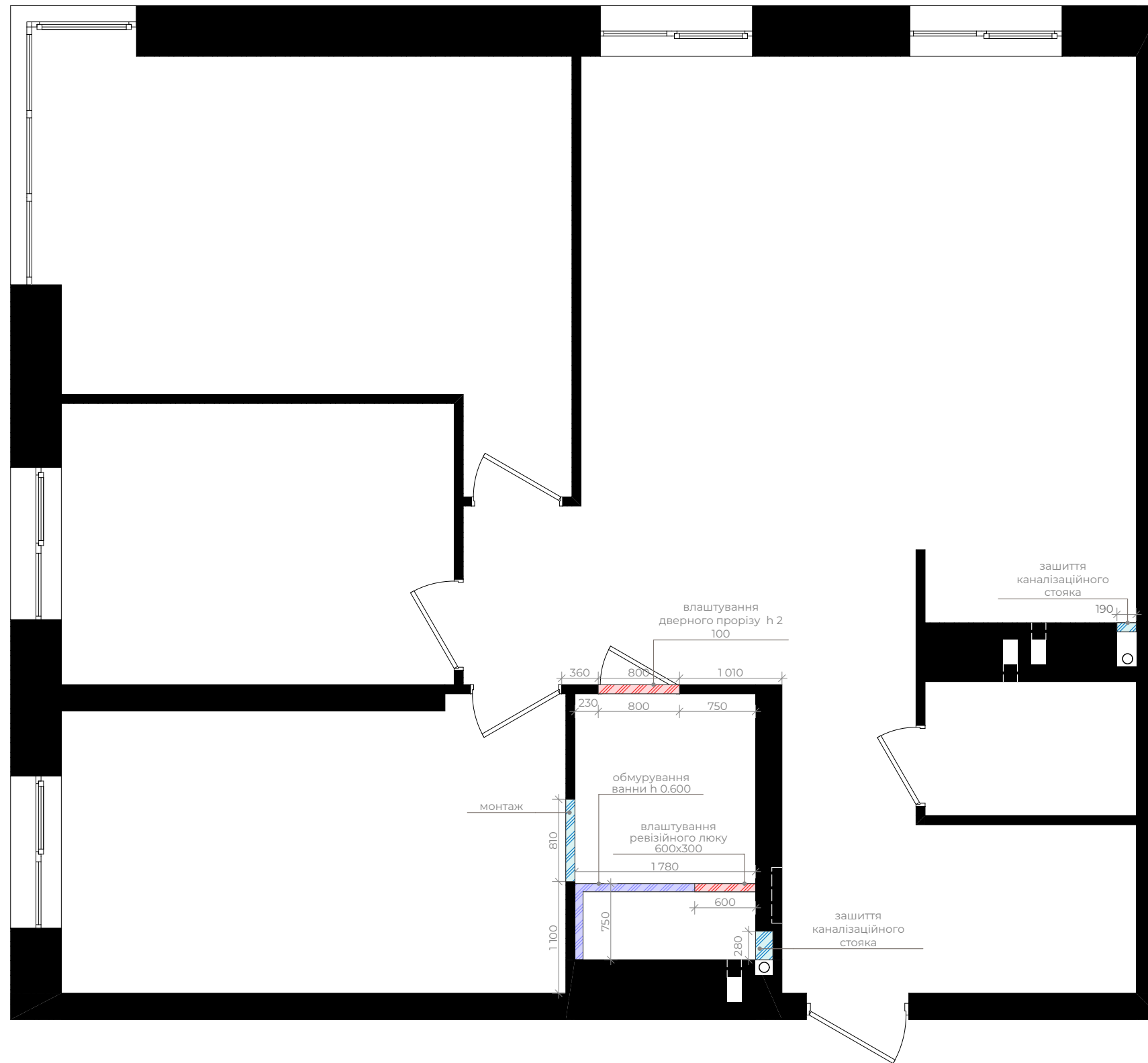
ОБМІРНИЙ ПЛАН ПРИМІЩЕННЯ



Примітки

1. Зміст та загальні дані див. аркуш 1.
2. Загальна площа квартири становить 93,06 м².

ПЛАН ДЕМОНТАЖУ/МОНТАЖУ ПЕРЕГОРОДОК



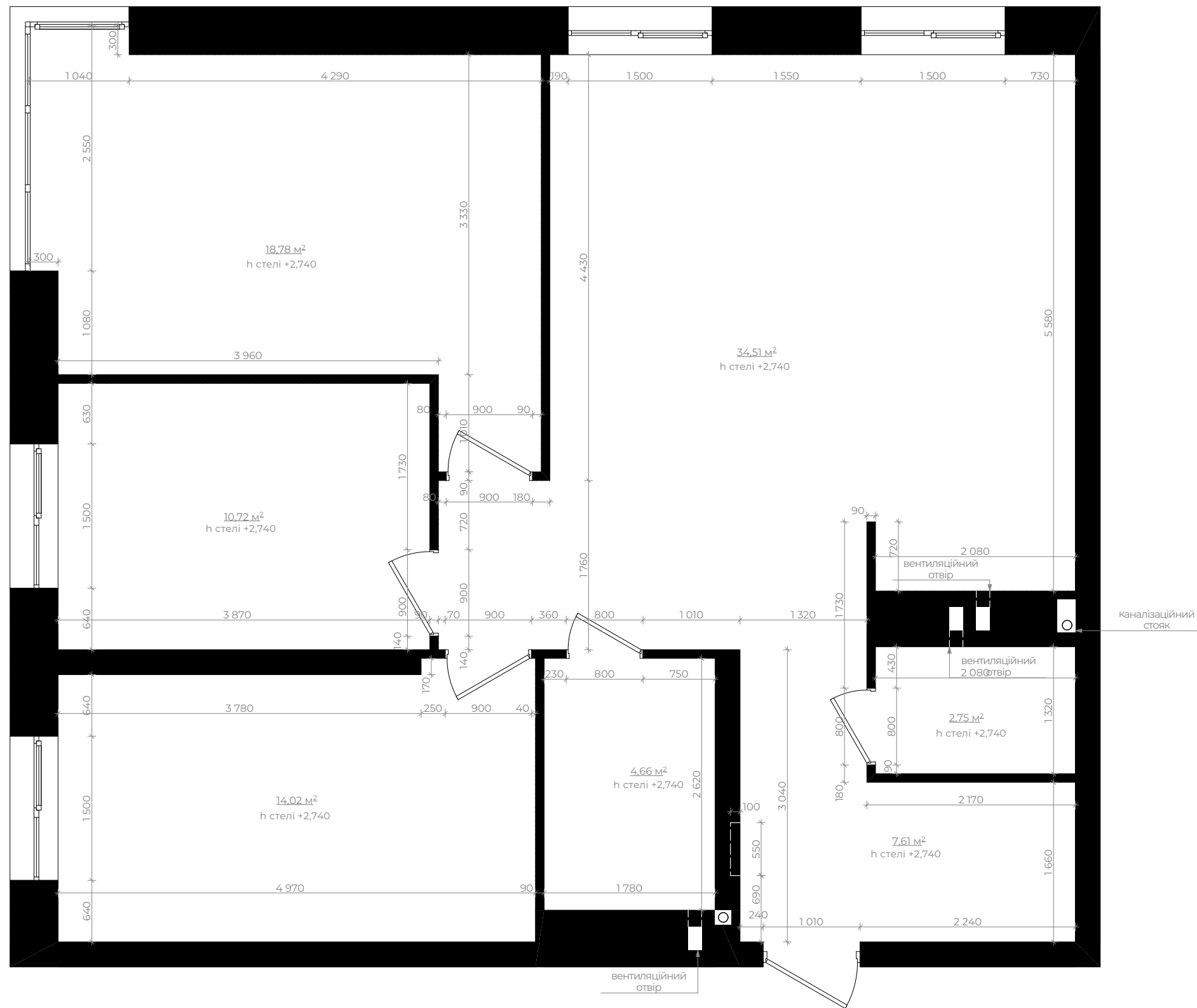
Умовні позначення

Позначення на плані			
Найменування	демонтаж	монтаж (газоблок 90мм)	монтаж (газоблок 80мм)
Площа, м ²	1,86	2,98	1,15

Примітки

1. Зміст та загальні дані див. аркуш 1.
2. Розміри приміщень після перепланування уточнити згідно аркуш 4.
3. За відм. 0.000 взяти рівень "чистої" підлоги.
4. В проекті використано ревізійний люк: <https://megaluk.com.ua/nazhimnye-lyuki>

ОБМІРНИЙ ПЛАН ПІСЛЯ ПЕРЕПЛАНУВАННЯ



Примітки

1. Зміст та загальні дані див. аркуш 1.
2. Загальна площа квартири становить 93,06 м².

ПЛАН ОРГАНІЗАЦІЇ ВНУТРІШНЬОГО ПРОСТОРУ



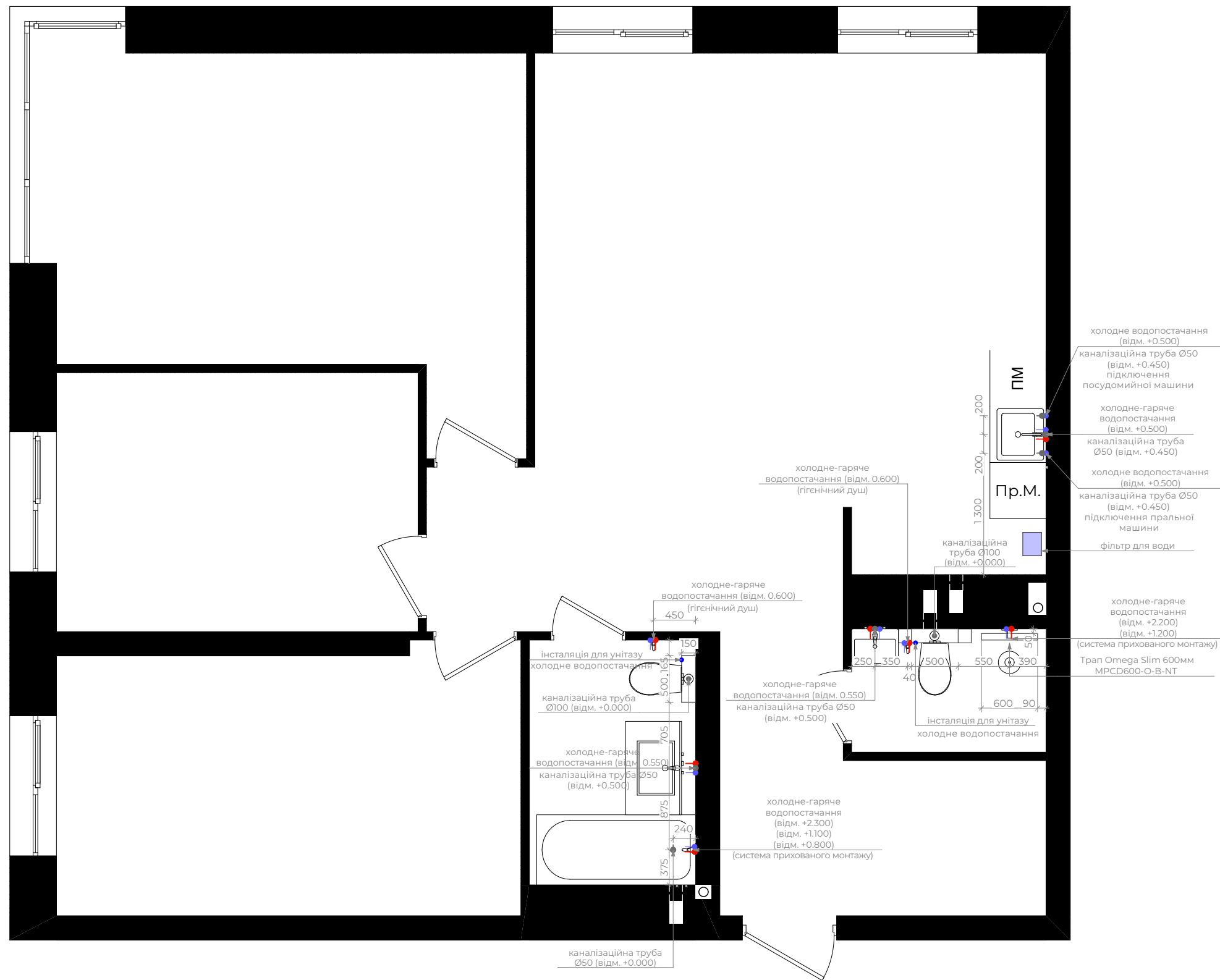
Примітки

1. Зміст та загальні дані див. аркуш 1.

Експлікація приміщень

№	Назва приміщення	Площа (кв. м)
1	хол	7,62
2	туалет	2,75
3	кухня-вітальня	34,51
4	головна спальня	18,78
5	дитяча	10,72
6	гостьова спальня	14,02
7	ванна кімната	4,66

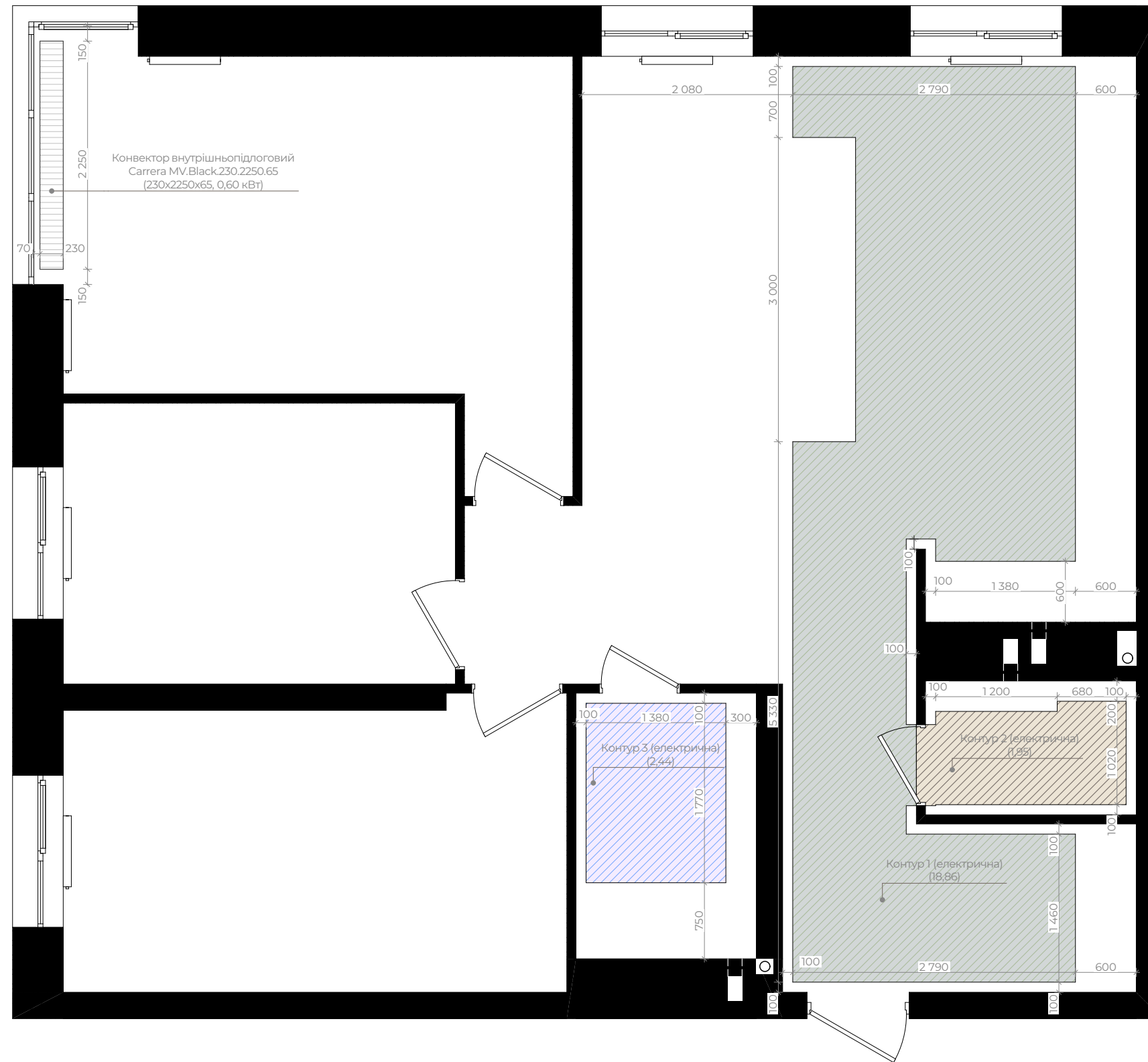
ПЛАН ПРИВ'ЯЗКИ САНТЕХНІЧНИХ ПРИЛАДІВ



Примітки

1. Зміст та загальні дані див. аркуш 1.
2. На плані вказано прив'язки осей сантехнічних приладів та каналізаційних труб з відповідними відмітками.
3. За відм. 0.000 взяти рівень "чистої" підлоги.

СХЕМА ВЛАШТУВАННЯ СИСТЕМИ ОПАЛЕННЯ



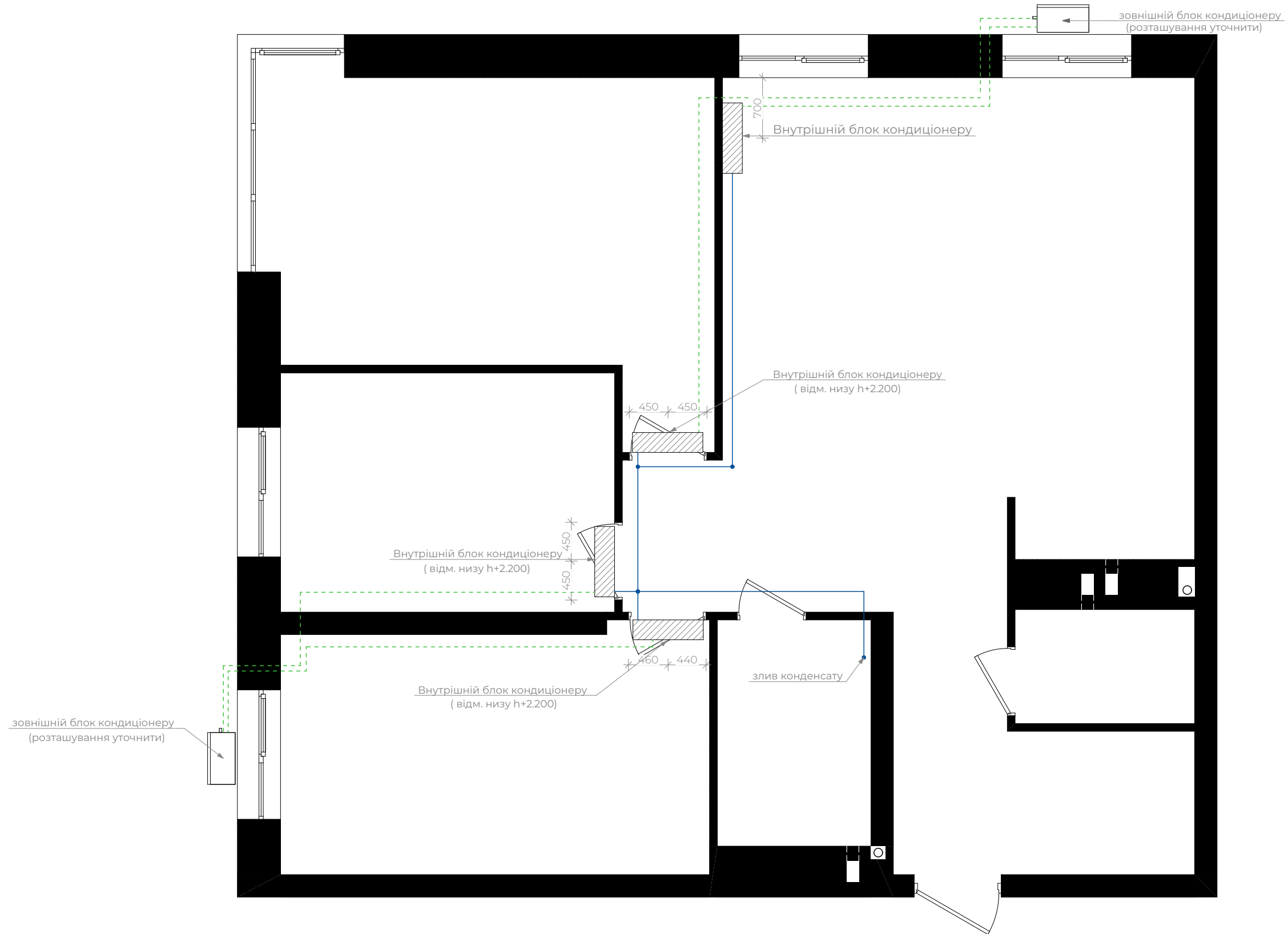
Умовні позначення

Позначення на плані			
Найменування	Контур 1 (електрична)	Контур 2 (електрична)	Контур 3 (електрична)
Площа м2	18,86	1,95	2,44

Примітки

1. Зміст та загальні дані див. аркуш 1.
2. Встановлення радіаторів та системи "теплої" підлоги виконувати після проведення відповідних теплотехнічних розрахунків.
3. Влаштування "теплої" підлоги виконується з відступом від стіни 150 мм.
4. За відм. 0.000 взяти рівень "чистої" підлоги.

СХЕМА ВЛАШТУВАННЯ СИСТЕМИ КОНДИЦІОНУВАННЯ



Примітки

1. Зміст та загальні дані див. аркуш 1.
2. Встановлення кондиціонерів виконувати після проведення відповідних теплотехнічних розрахунків.
3. Розмір внутрішнього блоку 290x870x214 мм.
4. Монтаж та розміщення зовнішнього блоку виконувати згідно рекомендованих креслень забудовника або ОСББ.
5. За відм. 0.000 взяти рівень "чистої" підлоги.

ПЛАН РОЗТАШУВАННЯ РОЗЕТОК ТА ВМИКАЧІВ



Умовні позначення

	бра
	вмикач двоклавішний
	вмикач одноклавішний
	вмикач перехресний
	розетка

Примітки

1. Зміст та загальні дані див. аркуш 1.
2. На плані вказано місця, кількість та висоту розташування вмикачів та розеток.
3. Відмітки вказані від рівня "чистої" підлоги.
4. Всі блоки живлення для контурних підсвіток та магнітної системи освітлення вивести у щиток для трансформаторів.
5. Кількість накладних розеток у щитках - 3 шт.

6. Умовні позначення:

- Вм - вмикач;
- ВмR - вмикач проходний;
- ВмRX - вмикач перехресний;
- R - розетка;
- Дм - домофон;
- ПС - пульт сигналізації;

- К - вивід кабелю 220 В;
- Щт.С. - сигналізаційний щиток;
- Щт.Ел. - електричний щиток;
- Щт.Інт. - мережевий щиток;
- Щт.Т. - щиток для трансформаторів;
- Т.тп - терморегулятор "теплої" підлоги.

ПЛАН ПРИВ'ЯЗКИ ВМИКАЧІВ ДО ГРУП ОСВІТЛЕННЯ



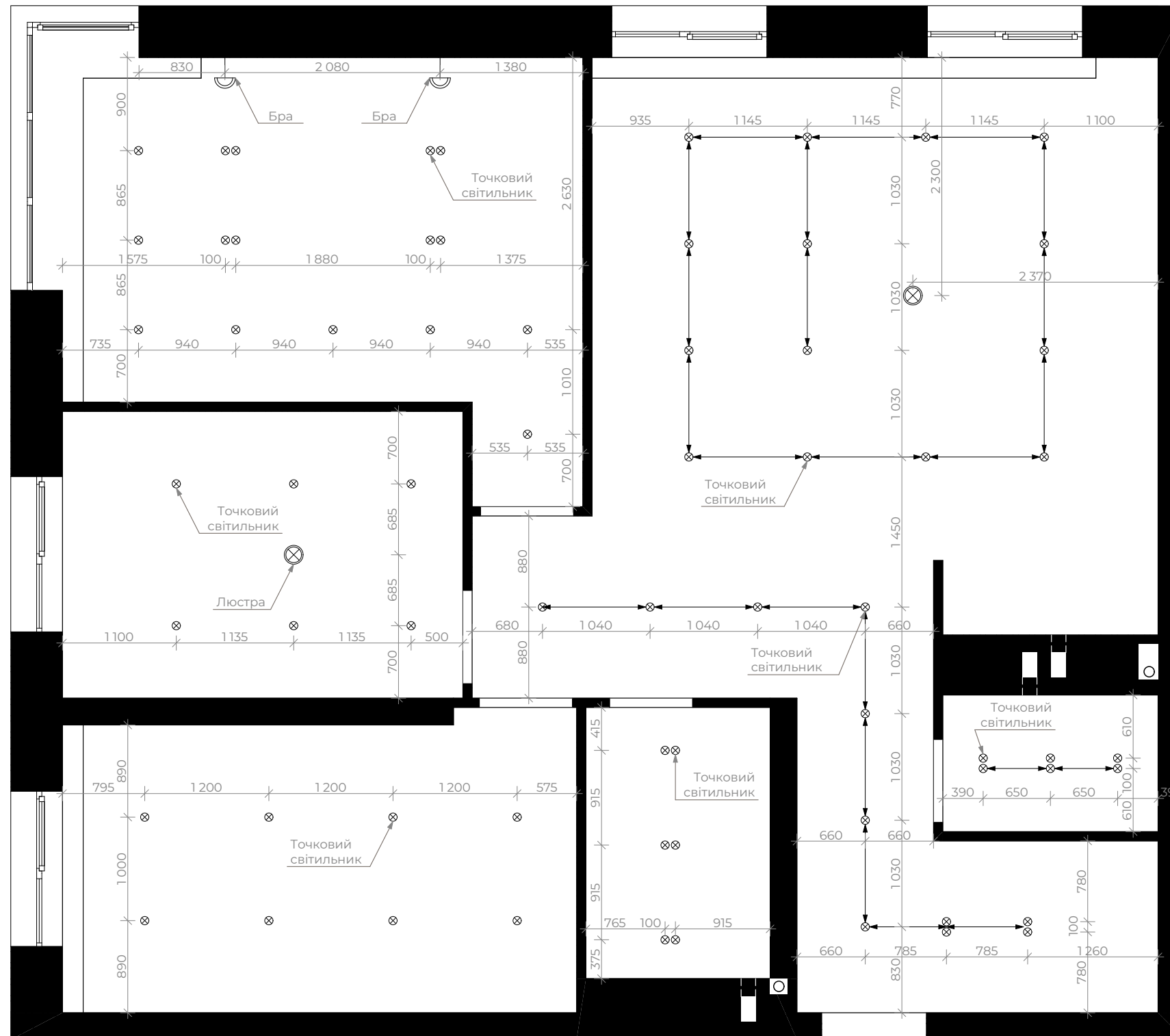
Умовні позначення

	люстра
	точкове освітлення
	контурна підсвітка
	вмикач двоклавішний
	вмикач одноклавішний
	вмикач перехресний
	бра

Примітки

1. Зміст та загальні дані див. аркуш 1.
2. Влаштування контурної підсвітки над робочою поверхнею кухні виконати під час монтажу кухонних меблів.
3. За відм. 0.000 взяти рівень "чистої" підлоги.

ПЛАН ВЛАШТУВАННЯ ГРУП ОСВІТЛЕННЯ



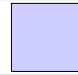

Примітки

1. Зміст та загальні дані див. аркуш 1.
2. План прив'язки вмикачів до груп освітлення див. аркуш 10.
3. Блоки живлення для контурної підсвітки передбачити у щитку трансформаторів.

ПЛАН ВЛАШТУВАННЯ СТЕЛІ



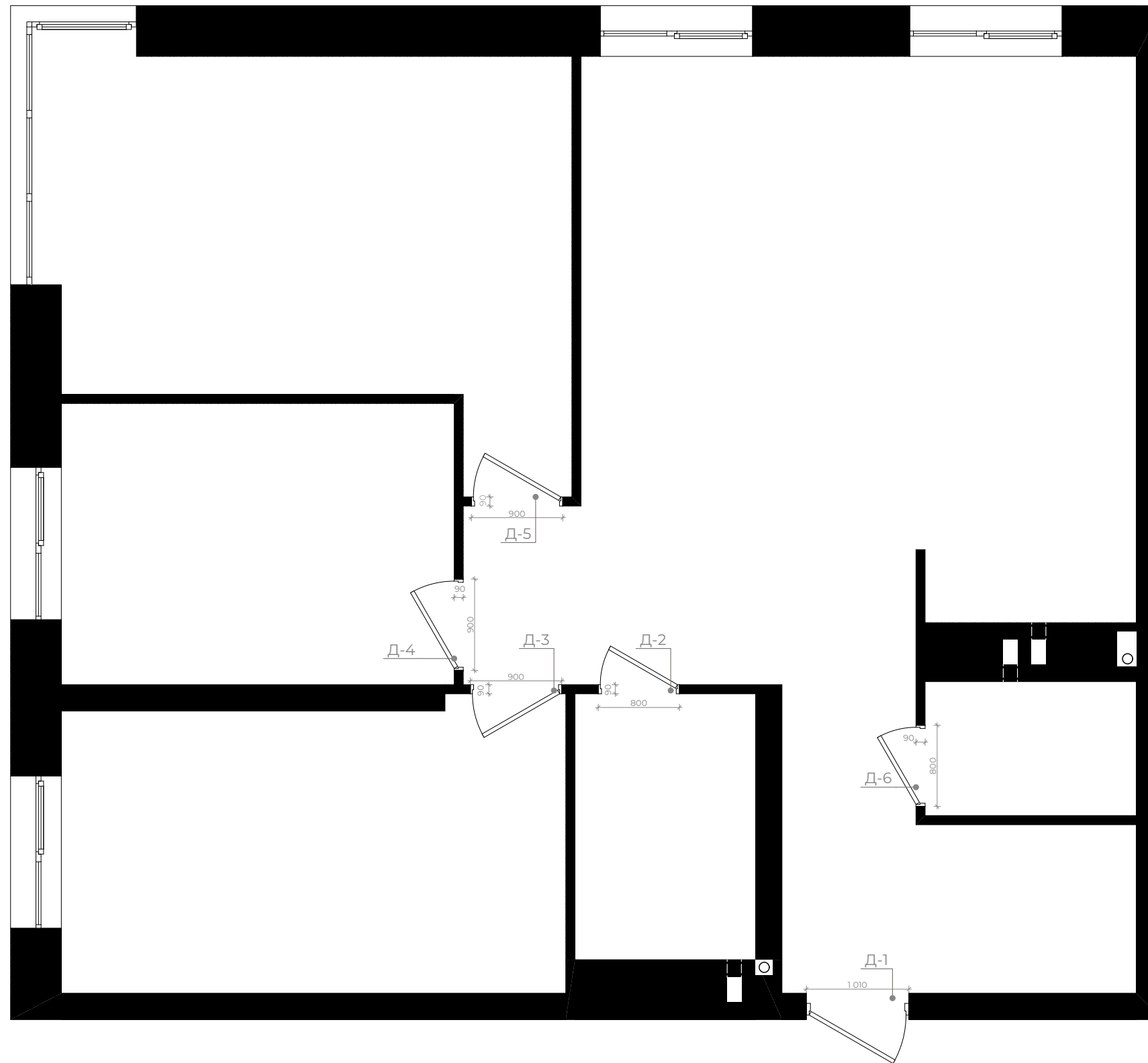
Специфікація оздоблення стелі

Позначення на плані		
Найменування	г/к стелі, відм. -0,010 (пофарбування інтер'єрною фарбою Caparol CapaSilan)	г/к стелі, відм. -0,090 (пофарбування інтер'єрною фарбою Caparol CapaSilan)
Площа м2	3,39	89,68

Примітки

1. Зміст та загальні дані див. аркуш 1.
2. План влаштування груп освітлення див. аркуш П1.
3. За відм. 0,000 взяти рівень "чистої" стелі.
4. Розміри ніш коригуються у відповідності до товщини покриття стін.

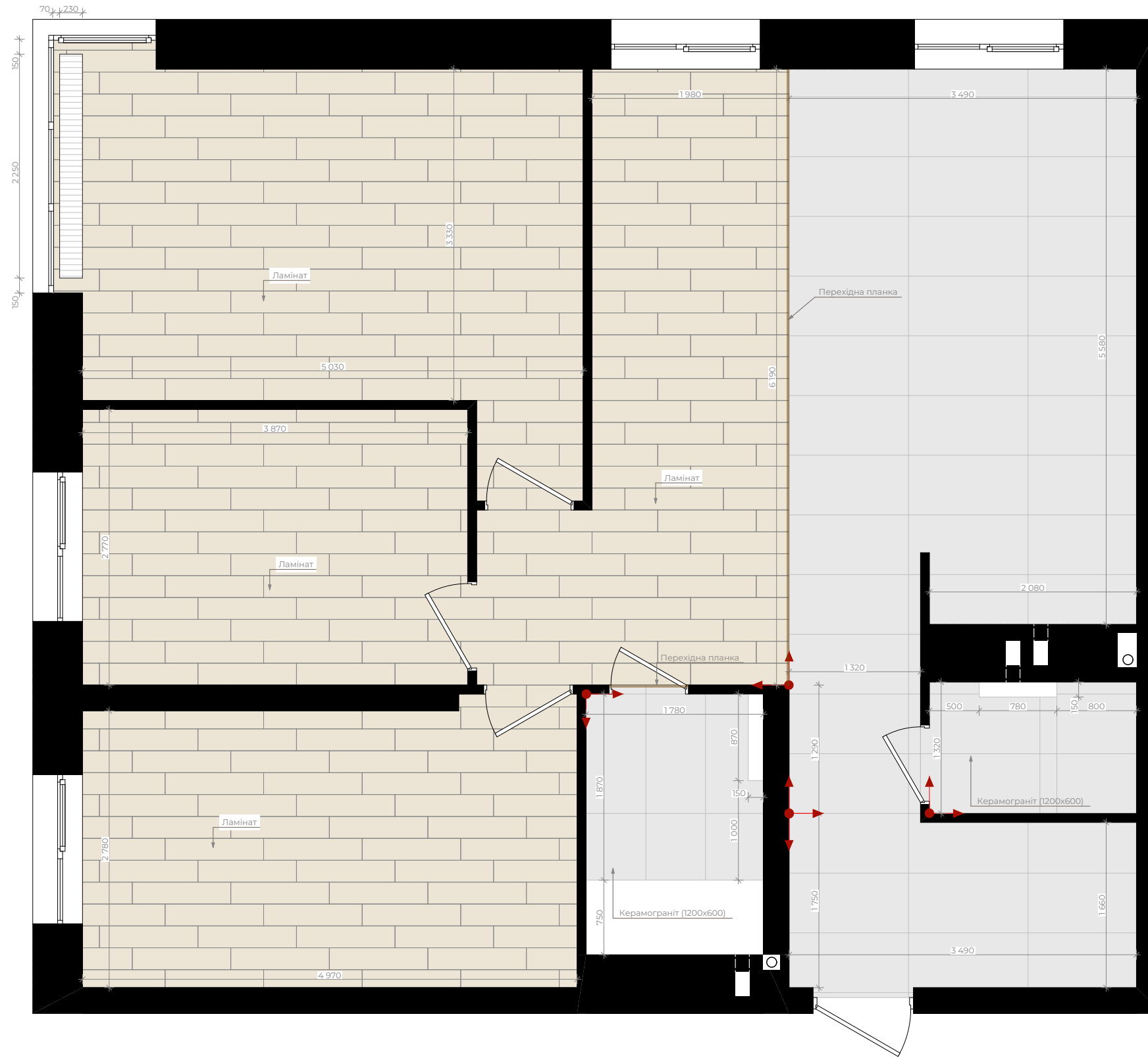
СХЕМА ВІДКРИВАННЯ ДВЕРЕЙ



Примітки

1. Зміст та загальні дані див. аркуш 1.
2. Прив'язки дверних прорізів див. аркуш 4.

ПЛАН ВЛАШТУВАННЯ ПІДЛОГ



- точка початку розкладки

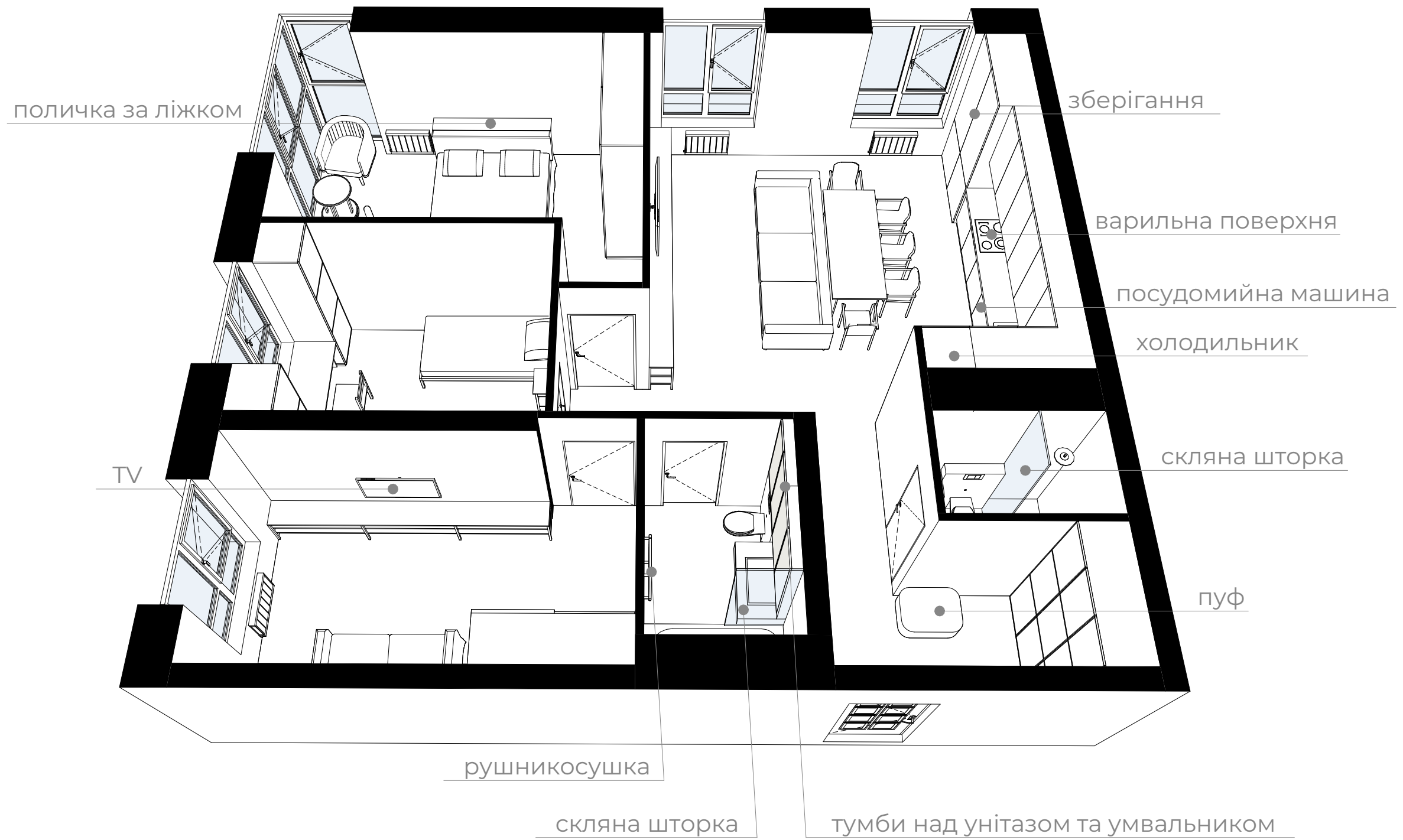
Специфікація покриття підлоги

Позначення на плані		
Найменування	Керамограніт (1200x600)	Ламінат
Площа м2	33,90	58,10

Примітки

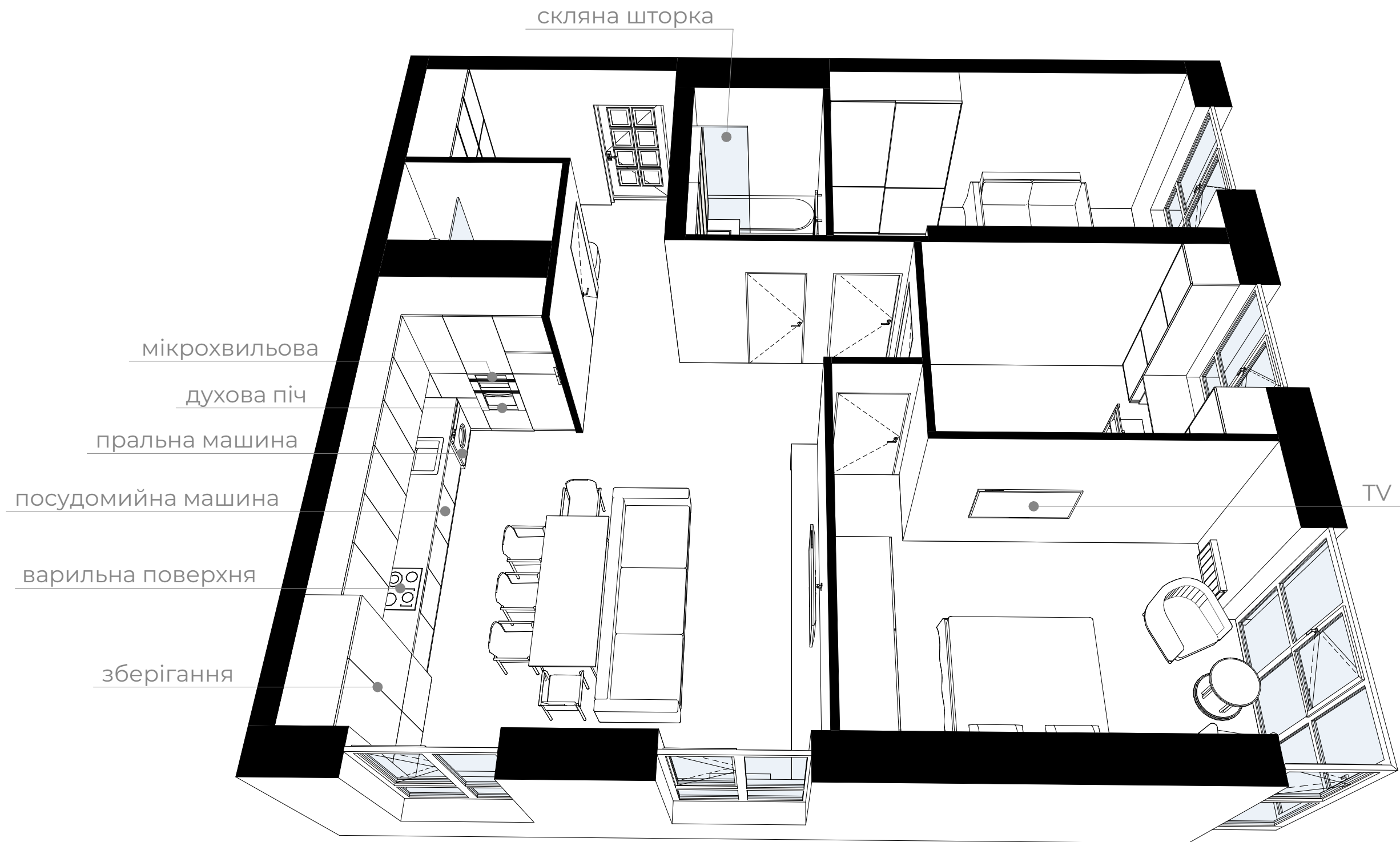
1. Зміст та загальні дані див. аркуш 1.
2. Кількість покриття підлог враховано без коефіцієнта запасу (рекомендується + 5-8%).

3D СХЕМА ПЛАНУВАННЯ



Примітки
1. Зміст та загальні дані див. аркуш 1.

3D СХЕМА ПЛАНУВАННЯ



Примітки
1. Зміст та загальні дані див. аркуш 1.

Підготовчі роботи:

- демонтажні роботи
- вивіз сміття
- монтаж перегородок при необхідності

Монтаж систем водопостачання та каналізації:

- монтаж усіх сантехнічних виводів згідно проекту

Стяжка підлоги:

- стяжка підлоги виконується після того, як виконані всі штукатурні роботи, а також проведені комунікації

Монтаж систем опалення:

- обладнання теплої підлоги доцільно виконувати на етапі виконання робіт по стяжці підлоги
- монтаж радіаторів

Електромонтажні роботи:

- чорнові електромонтажні роботи (прокладання проводки, встановлення підрозетників та електричного щитка)

Гіпсокартонні роботи:

- роботи зі створення конструкцій з гіпсокартону, звичайно, виконують після того, як стяжка добре просохне і всядеться

Плиточні роботи:

- Плитку на кутах слід підрізати під 45°.
- Дотримуватися точок початку розкладки згідно проекту

Малярні роботи (стіни):

- ґрунтування стін
- обробка швів між листами гіпсокартону.
- шпаклювання і шліфування
- фарбування стін, поклейка шпалер

Малярні роботи (стеля):

- ґрунтування стелі
- обробка швів між листами гіпсокартону
- поклейка склополотна і його ґрунтовки
- шпаклювання і шліфування стелі
- фарбування стелі

Установка сантехніки:

- монтаж усіх необхідних та передбачених проектом сантехнічних виробів: унітаз, раковина, рушникосушка, ванна, тощо

Укладання підлогових покриттів:

- укладання підлогового покриття, передбаченого проектом: ламінату, паркетної дошки або кварц вінілу

Встановлення дверей:

- монтаж коробки, дверного полотна та лиштви
- монтаж коробки для дверей прихованого монтажу робиться на етапі малярних робіт

Фінішні оздоблювальні роботи:

- нанесення декоративної штукатурки
- встановлення плінтусів і карнизів
- обробка стель різними панелями та інше

Підключення електроустаткування:

- монтаж розеток та вмикачів
- монтаж освітлювальних приладів

Монтаж меблів:

- заміри для корпусних меблів виконувати після шпатлювання стін, монтажу гіпсокартонних стель та стяжки

Декорування:

- кріплення гардин
- картин, настінних годинників та інших декоративних елементів
- підбір дрібного декору

* Порядок виконання робіт може змінюватись від обраних матеріалів та/або стилістики інтер'єру.