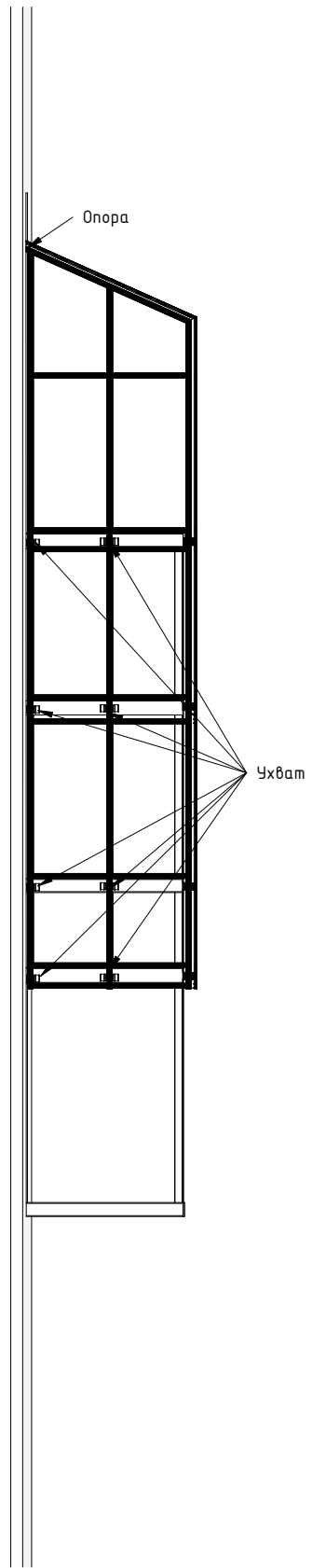
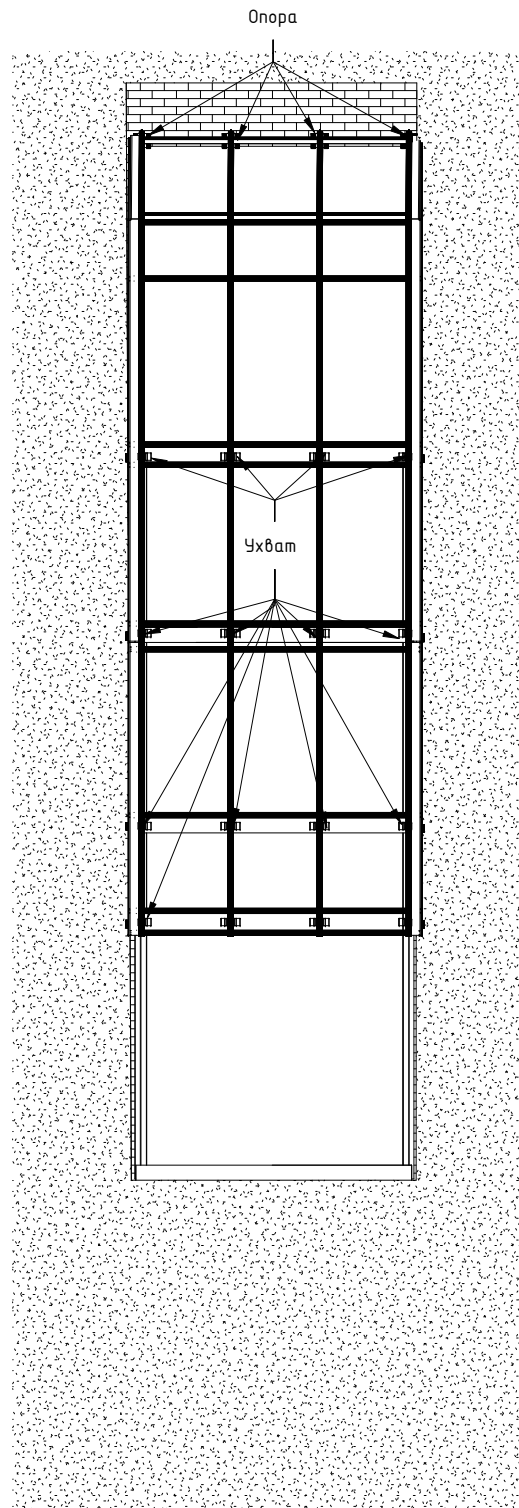




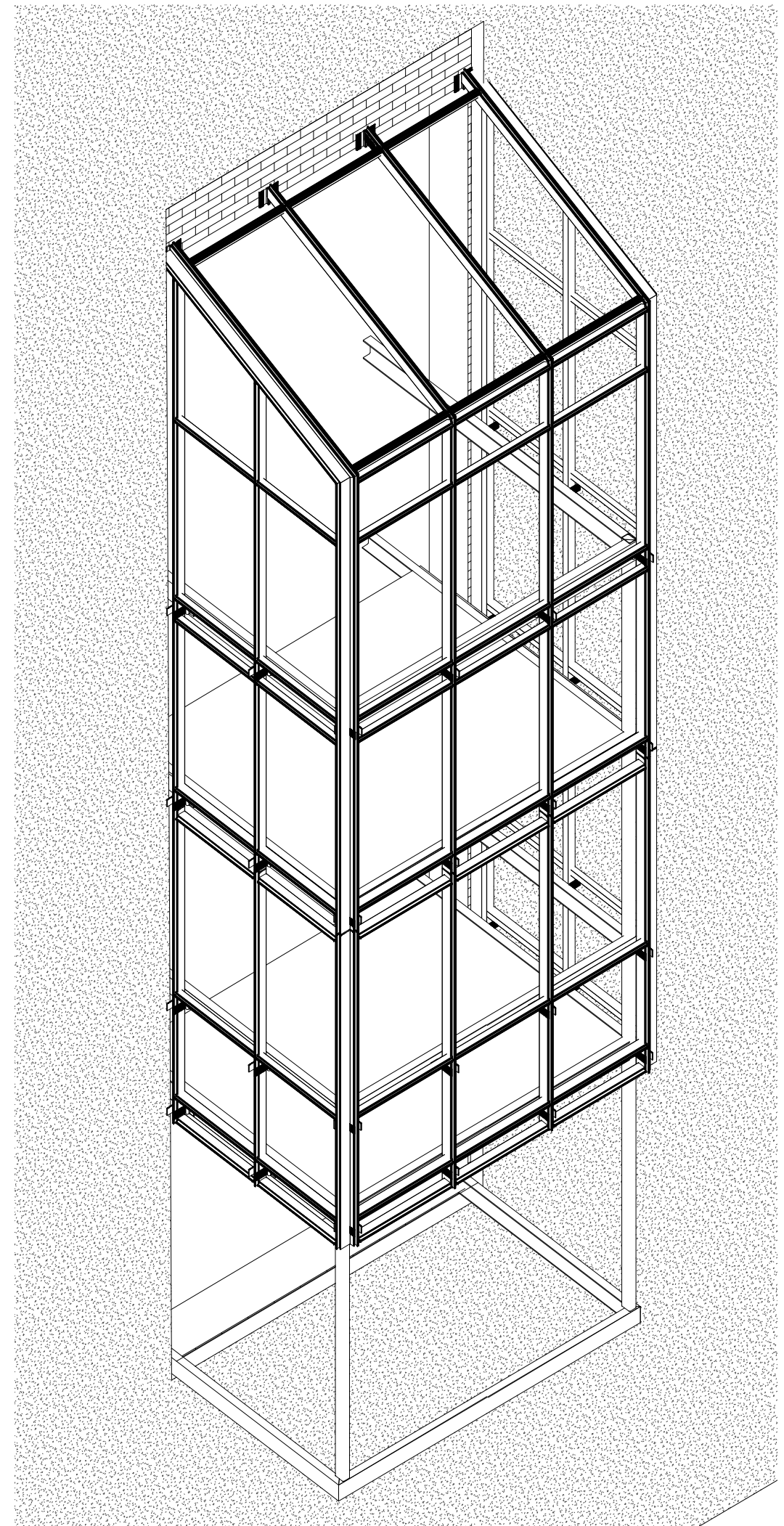
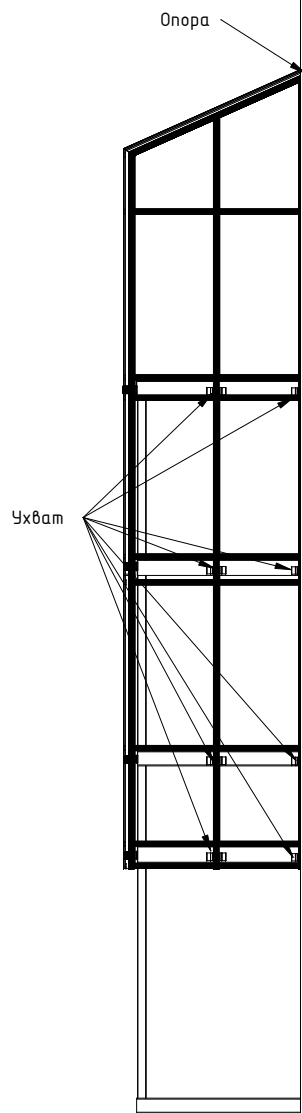
Фасад в осях Б-А  
М 1 : 50



Фасад в осях 1-2  
М 1 : 50



Фасад в осях А-Б  
М 1 : 50



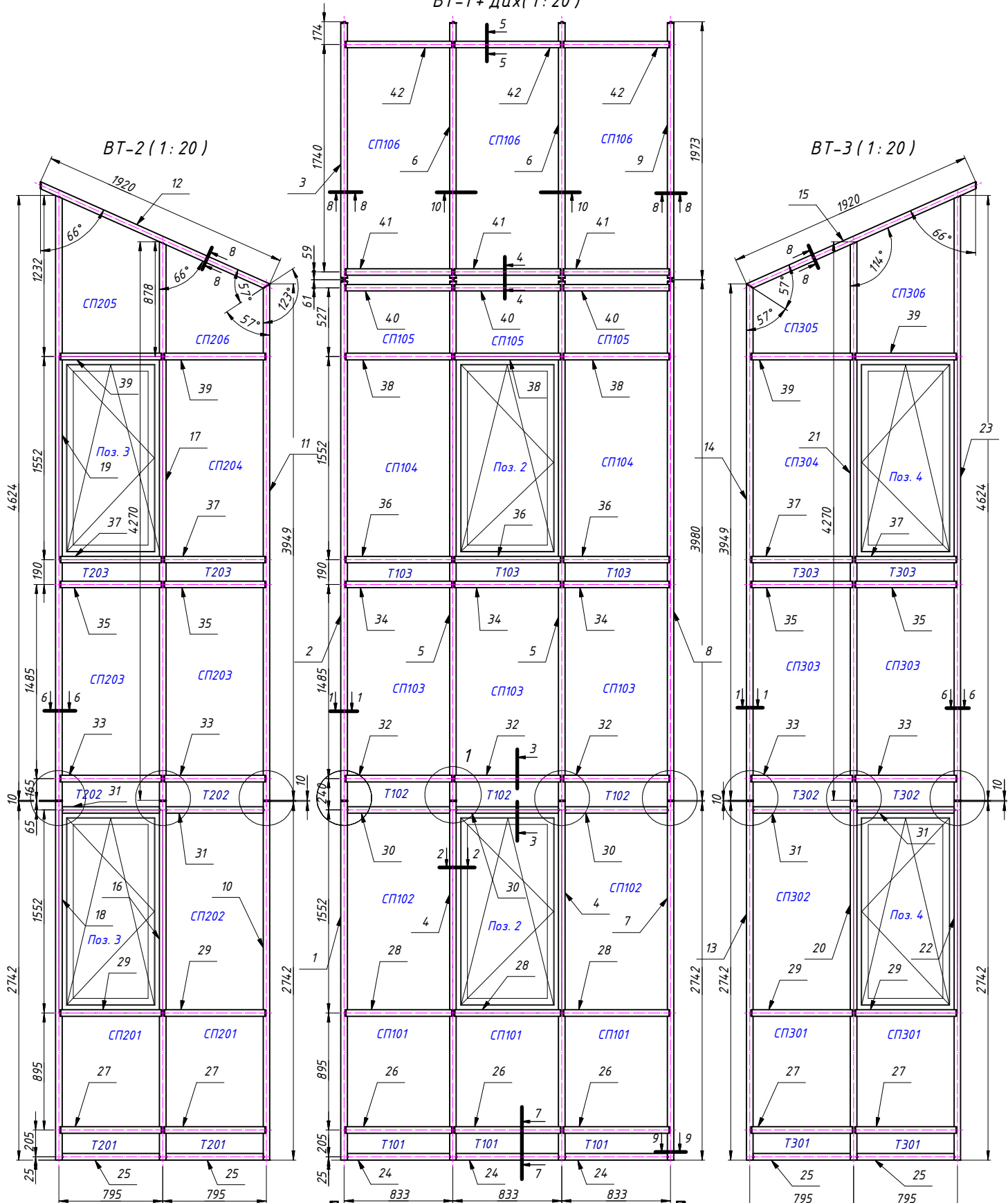
Монтаж ЗС виконати з площадки сходів між  
другим та третім поверхом

смт. Шаян. ЗС сходової. ГСІ/18310

BT-1 + Дак(1:20)

BT-2 (1:20)

BT-3 (1:20)

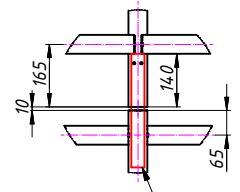


Поз.	Виробу	Кіл.	Поз.	Виробу	Кіл.
1	C1-110003	1	22	C22-110002	1
2	C2-110003	1	23	C23-110002	1
3	C3-110003	1	24	P24-110002	3
4	C4-110003	2	25	P25-110002	4
5	C5-110003	2	26	P26-110014	3
6	C6-110003	2	27	P27-110014	4
7	C7-110003	1	28	P28-110013	3
8	C8-110003	1	29	P29-110013	4
9	C9-110003	1	30	P30-110002	3
10	C10-110003	1	31	P31-110002	4
11	C11-110003	1	32	P32-110014	3
12	C12-110003	1	33	P33-110014	4
13	C13-110003	1	34	P34-110013	3
14	C14-110003	1	35	P35-110013	4
15	C15-110003	1	36	P36-110013	3
16	C16-110002	1	37	P37-110013	4
17	C17-110002	1	38	P38-110013	3
18	C18-110002	1	39	P39-110013	4
19	C19-110002	1	40	P40-110013	3
20	C20-110002	1	41	P41-110013	3
21	C21-110002	1	42	P42-110013	3

BT-2

BT-3

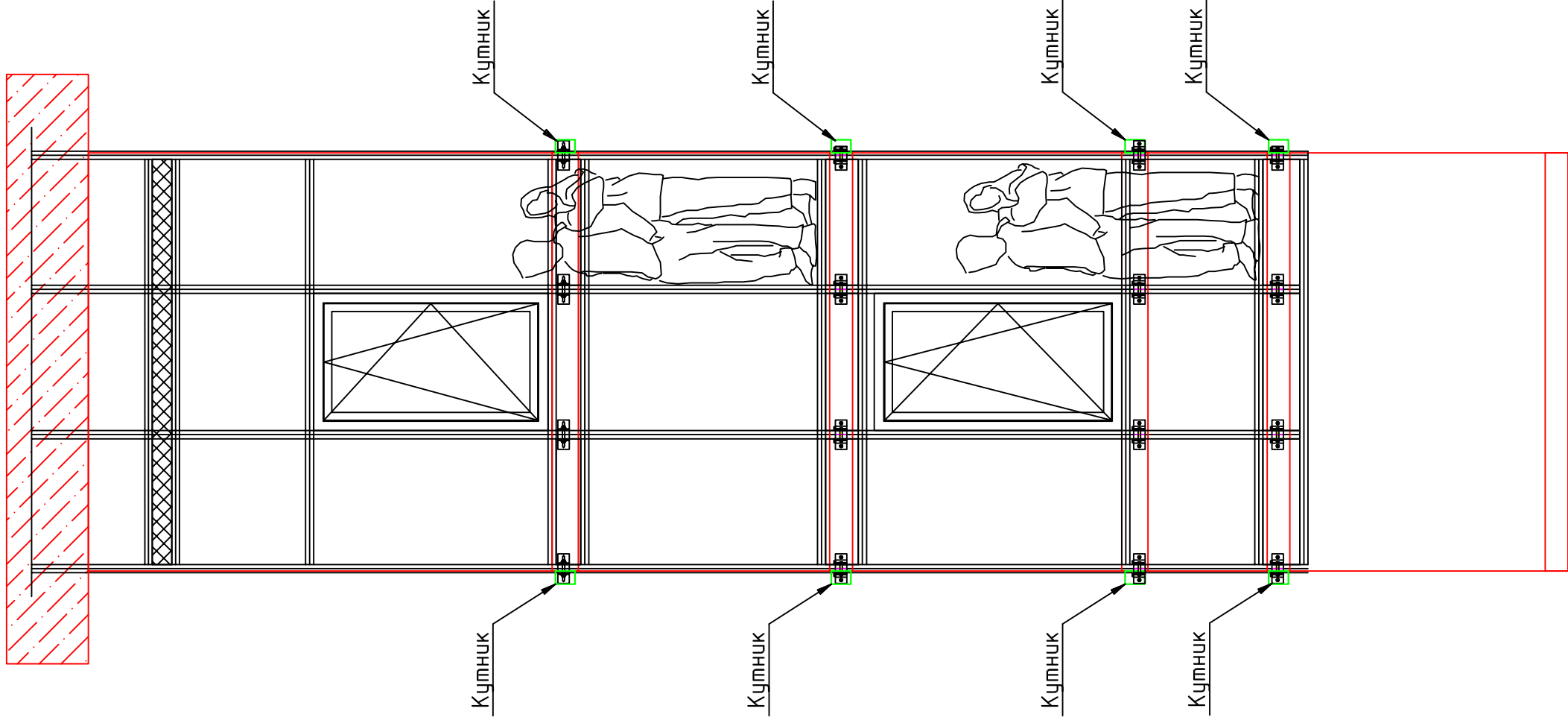
1 (1:10)



Вкладш А01025 до стійки 110003  
Вкладш А01024 до стійки 110002

## Технічне завдання:

На виконання каркасу (кутників) для кріплення кронштейнів алюмінієвої конструкції



1. Приварити кутники до каркасу сходової:
2. Зачистити зварні шви та пофарбувати приварені кутники.