
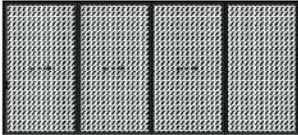

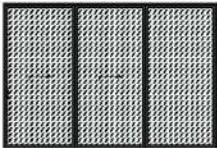

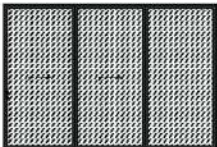




ТЕХНІКО-ЕКОНОМІЧНІ ПОКАЗНИКИ

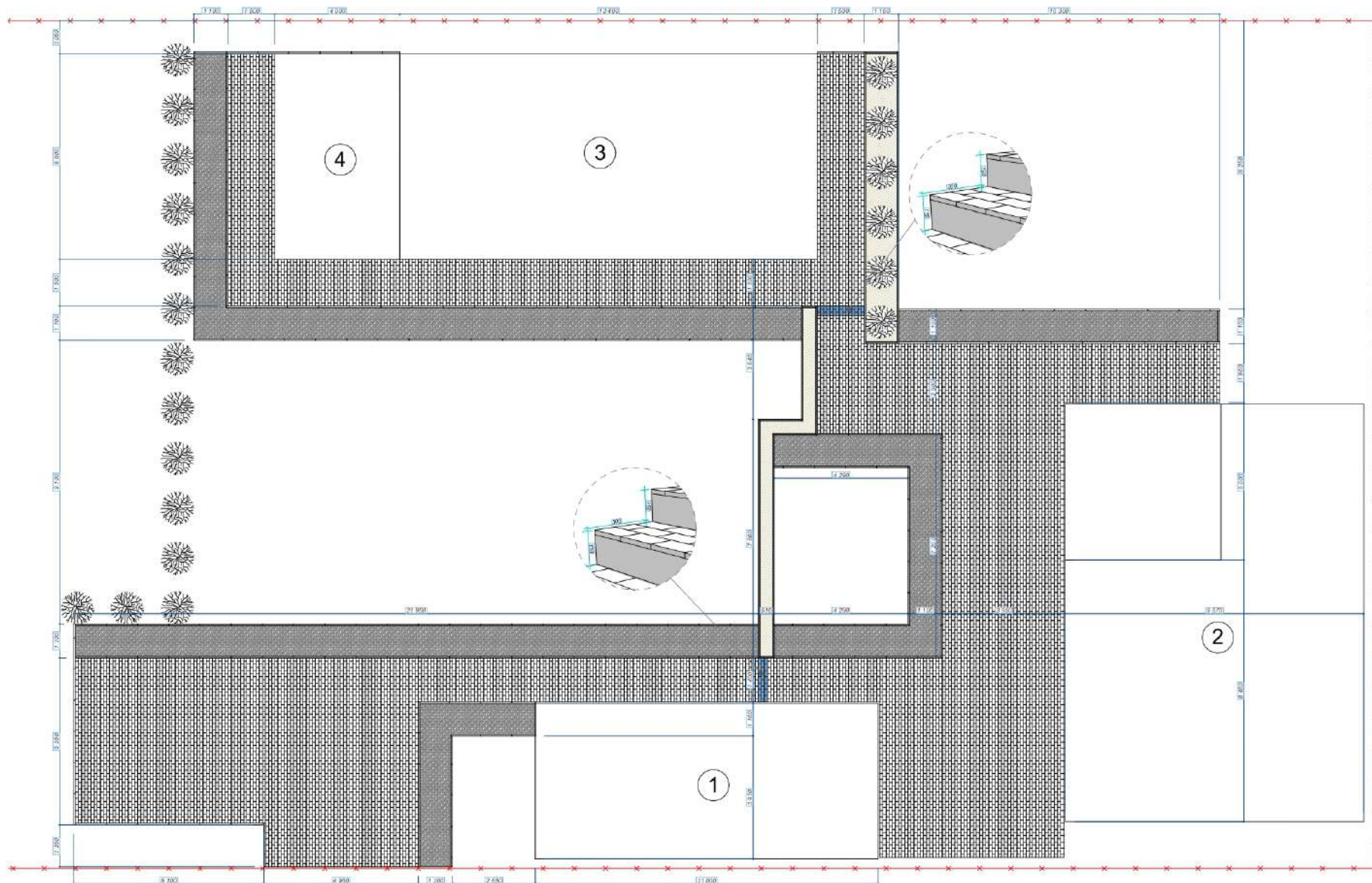
| № | Найменування | Кількість | Один. виміру |
|---|-------------------------|-----------|--------------|
| 1 | Площа земельної ділянки | 1347,68 | М2 |
| 2 | Площа забудови | 114,85 | М2 |
| 3 | Поверховість | 1 | пов. |
| 4 | Загальна площа будинку | 88,44 | М2 |
| 5 | Житлова площа будинку | 75,80 | М2 |

| | | | | | | | | | | |
|---|--------|------------|---------------|-------------|---------------------------------|--------------------|---------------------|------------|------|--------|
|  | Поверх | Дата | Дизайнер: | Галай Е.Ф. | Приватний будинок в с.Нересниця | Загальні показники | halaj_design_studio | Стадія | Лист | Листів |
| | 1 | 11.05.2022 | Тех.креслення | Грицак О.В. | | | | Реалізація | 1 | 26 |

| Каталог Дверей | | | | | |
|--------------------|-----------|--------------|-------------------------|---|---|
| Повний ID Елемента | Кількість | Розмір Ш х В | Висота перемички дверей | 2D-символ | Вид з Сторони Відкриття |
| ДВ-001 | 1 | 6 000×2 700 | 2 700 |  |  |
| ДВ-002 | 1 | 4 000×2 700 | 2 700 |  |  |
| ДВ-003 | 1 | 4 000×2 700 | 2 700 |  |  |
| ДВ-004 | 1 | 900×2 100 | 2 100 |  |  |

Примітки:

- 1.Перед виготовленням виробів уточнити фактичні розміри прорізів
- 2.Двері зовнішні замарковані на фасадах
- 3.Двері додатково змарковані на архітектурних планах
- 4.Даний аруш створений виключно для попереднього прорахунку

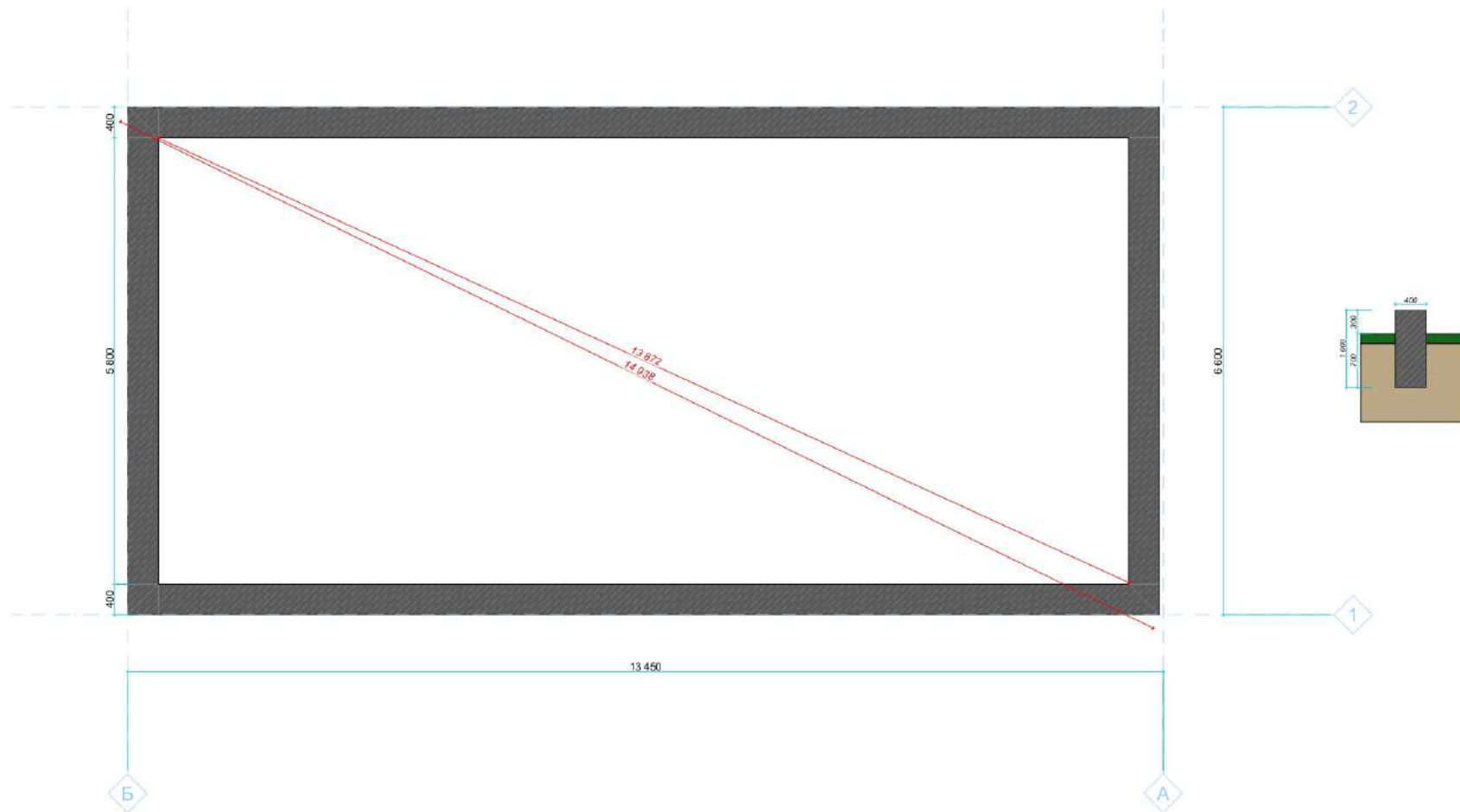



- Умовні позначення:
- Зелена зона
 - Мошени (бруліва)
 - Клумба
 - Розміщення кашпо
- ① - Будинок №1 (існуючий)
 - ② - Будинок №2 (існуючий)
 - ③ - Будинок (проектований)
 - ④ - Конструкція (Альпіана)
- Межі ділянки
 - Ступеньки

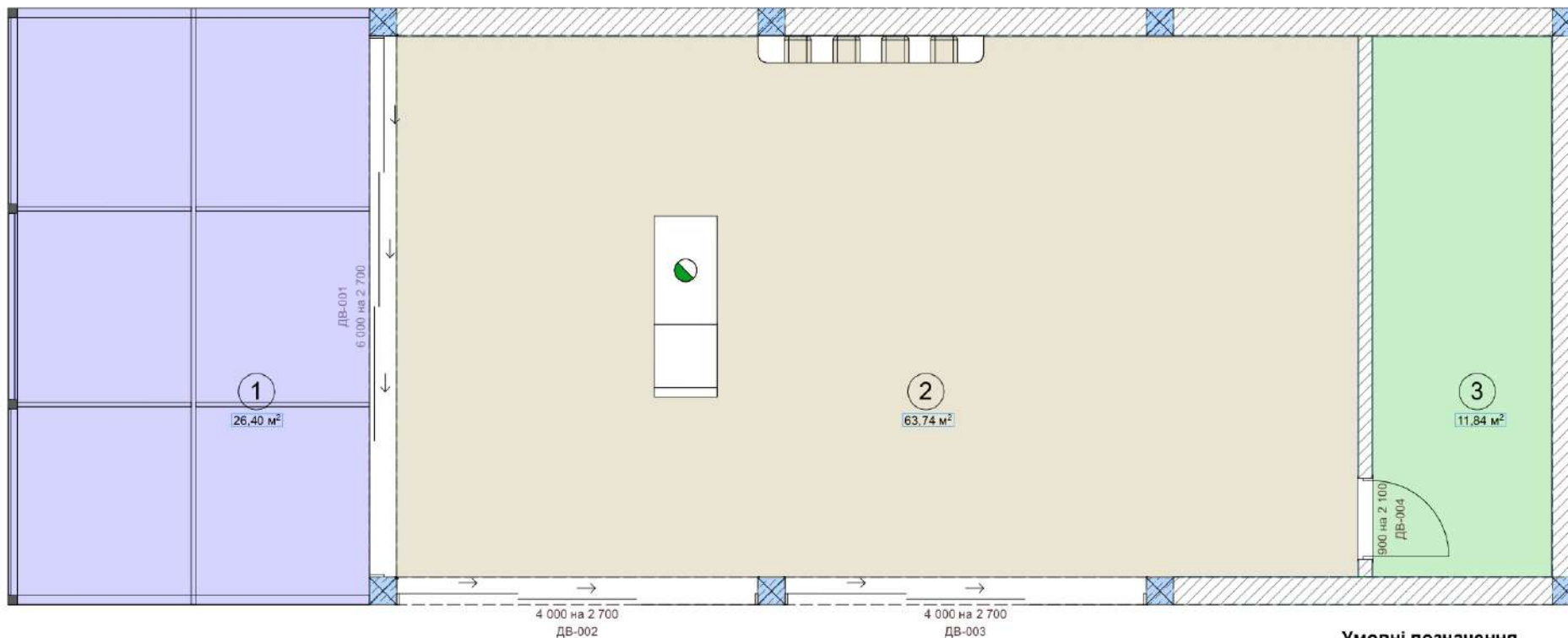
Бруківка 100x200 -13133шт.(263.00м2)

Площа ділянки S=1347,68 м2

| | | | | | | | | | | |
|--|--------|------------|---------------|-------------|---------------------------------|----------------|---------------------|------------|------|--------|
| | Поверх | Дата | Дизайнер: | Галай Е.Ф. | Приватний будинок в с.Нересниця | Схема генплану | halaj_design_studio | Стадія | Лист | Листів |
| | 1 | 11.05.2022 | Тех.креслення | Грицак О.В. | | | | Реалізація | 3 | 26 |



| | | | | | | | | | | |
|---|--------|------------|---------------|-------------|---------------------------------|------------------|---------------------|------------|------|--------|
|  | Поверх | Дата | Дизайнер: | Галай Е.Ф. | Приватний будинок в с.Нересниця | План фундаментів | halaj_design_studio | Стадія | Лист | Листів |
| | 1 | 11.05.2022 | Тех.креслення | Грицак О.В. | | | | Реалізація | 4 | 26 |







Експлікація приміщень

| № | Назва приміщення | Площа, S |
|---|------------------|----------|
| 1 | Альтанка | 26,40 |
| 2 | Кухня-столова | 63,74 |
| 3 | Тех.приміщення | 11,84 |

Примітки:

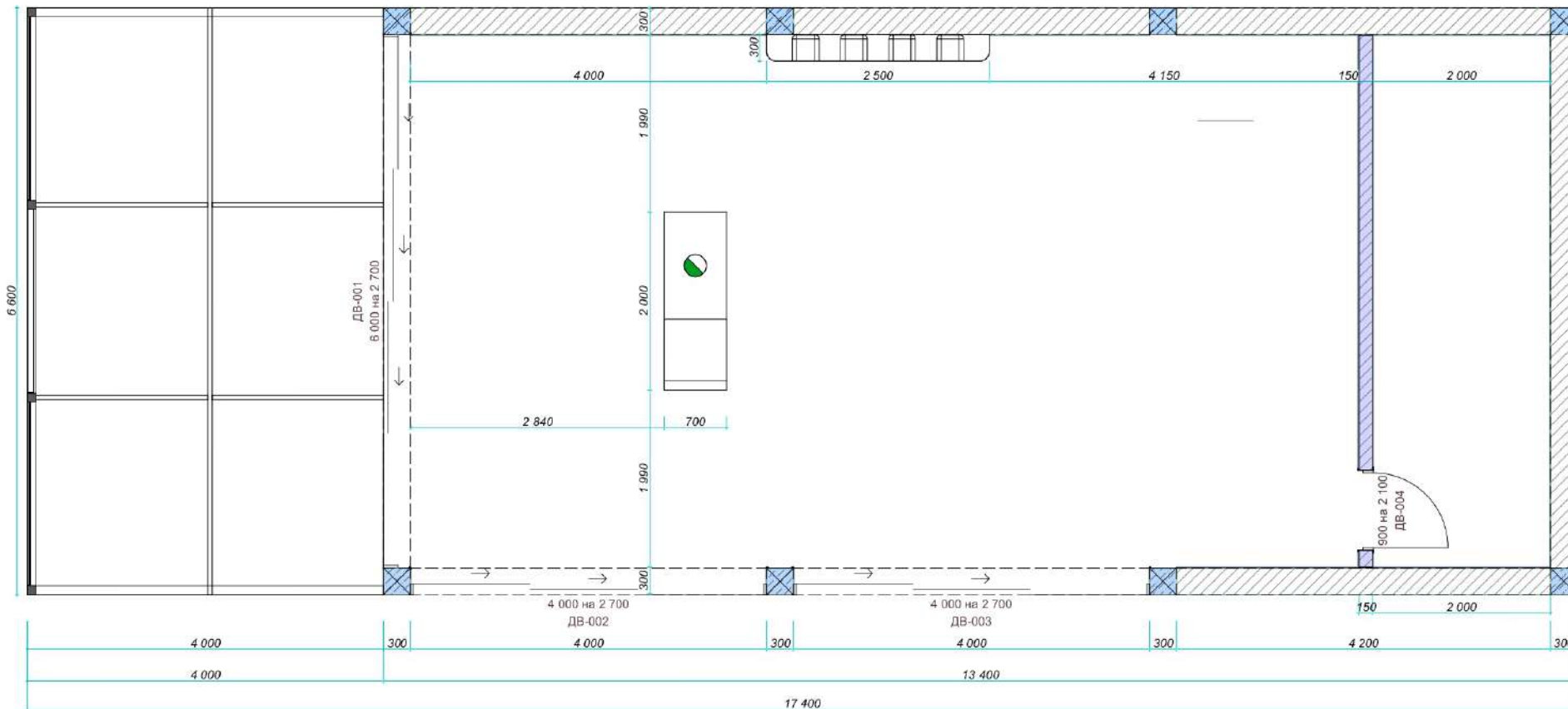
1. Загальні дані див. АР-3
2. План поверху розглядати разом з фасадами та розрізами
3. Дане креслення створене для ознайомлення
4. Маркування вікон занесені в специфікацію
5. Маркування дверей занесені в специфікацію
6. Всі приміщення промарковані та занесені в експлікацію
7. За рівень $\pm 0,000$ прийнято відмітку чистої підлоги першого поверху. Рівень $125,450 \pm 0,000$

Умовні позначення






-  -Газоблок
-  -Залізобитонні конструкції
-  -Залізна трубка 10x10
-  -Нумерація приміщення

Примітки:

1. Загальні дані див AP-3
2. План поверху розглядати разом з фасадами та розрізами
3. Дане креслення створене для ознайомлення
4. Висоту проїмів в чистоті розглядати в специфікації дверей, або на розрізах
5. Схему залізобетонних конструкцій зроблена для додаткового орієнтування. Конкретнішу інформацію по залізобетонних конструкціях надає конструктор.

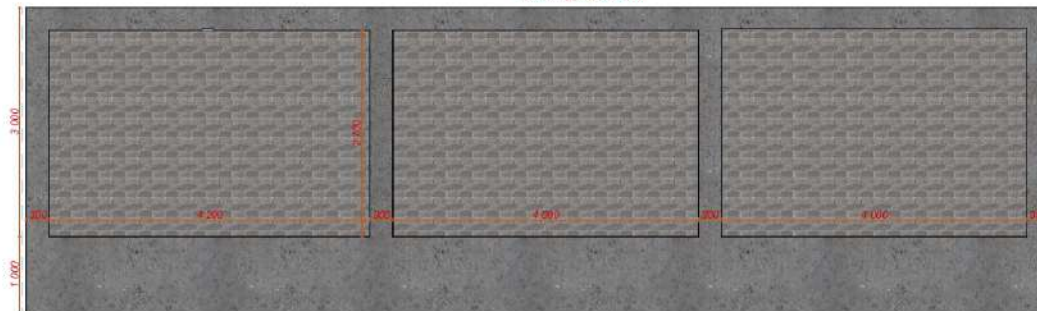


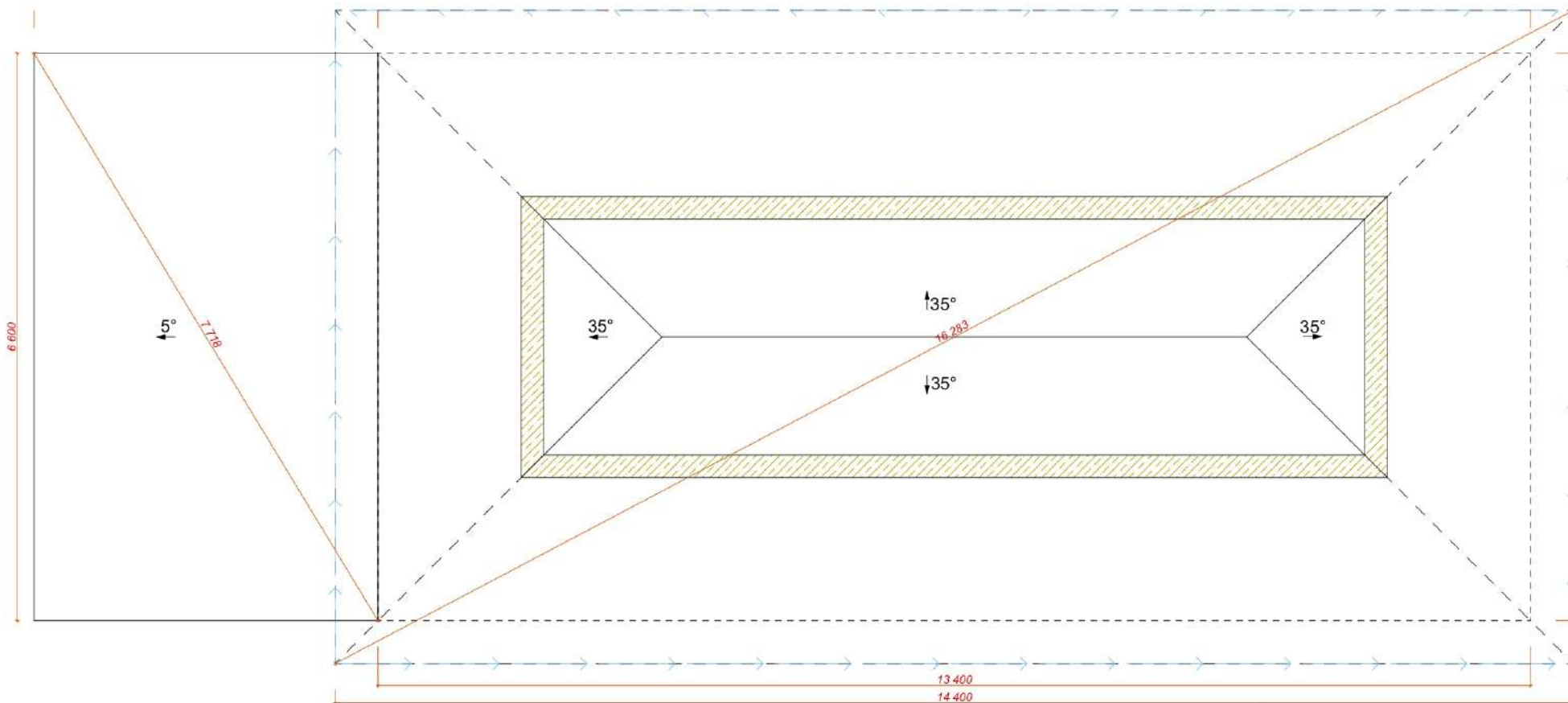
Умовні позначення

-  -Газоблок 300mm.
-  -Газоблок 150mm.
-  -Залізобетонні конструкції
-  -Залізна трубка 10x10
-  -Газоблок

| Матеріали конструкції | |
|---|--------|
|  | -Блок |
|  | -Бетон |

Конструкція євзки





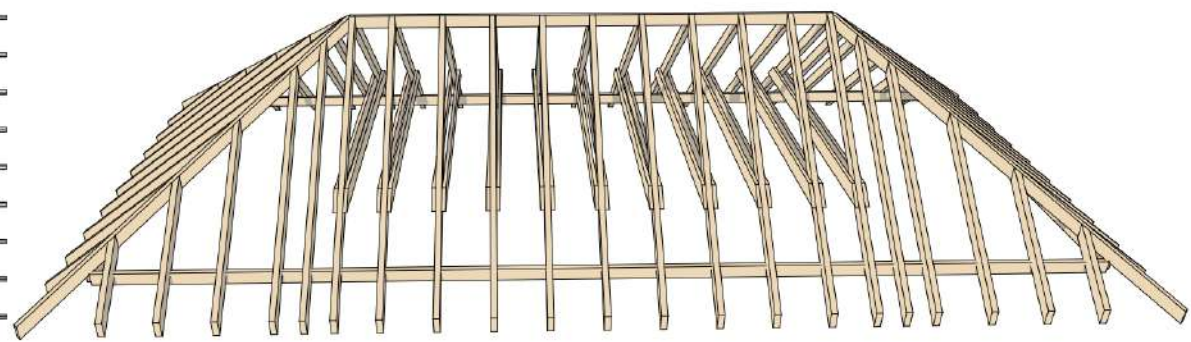
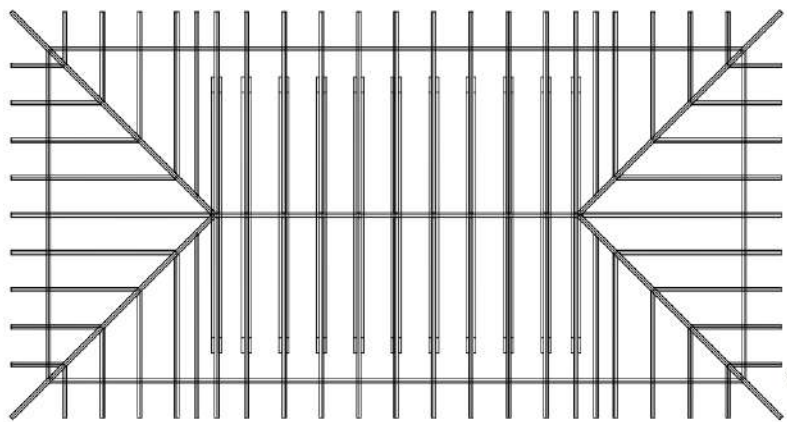
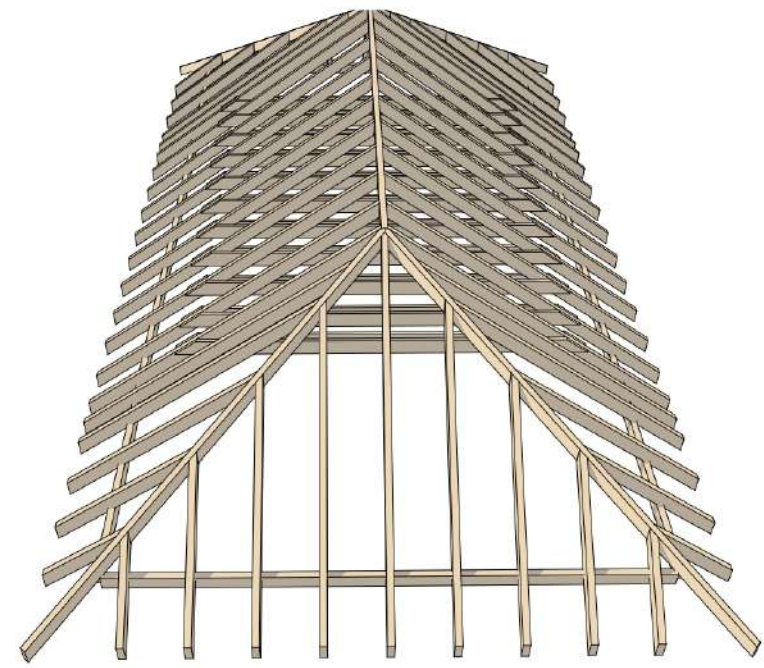
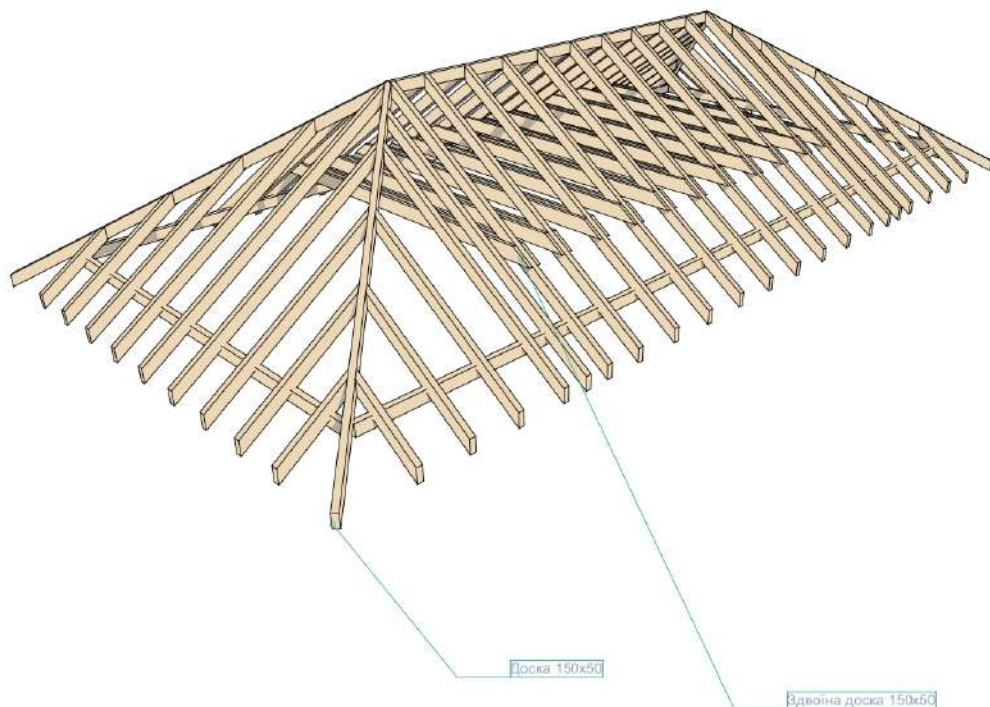
Умовні позначення

- -Грані криші
- - - -Контур стін
- -Шлях відведення води

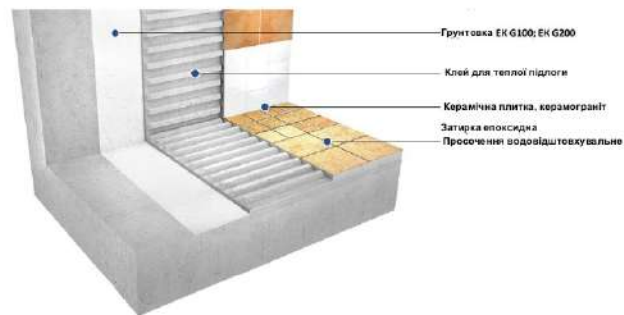
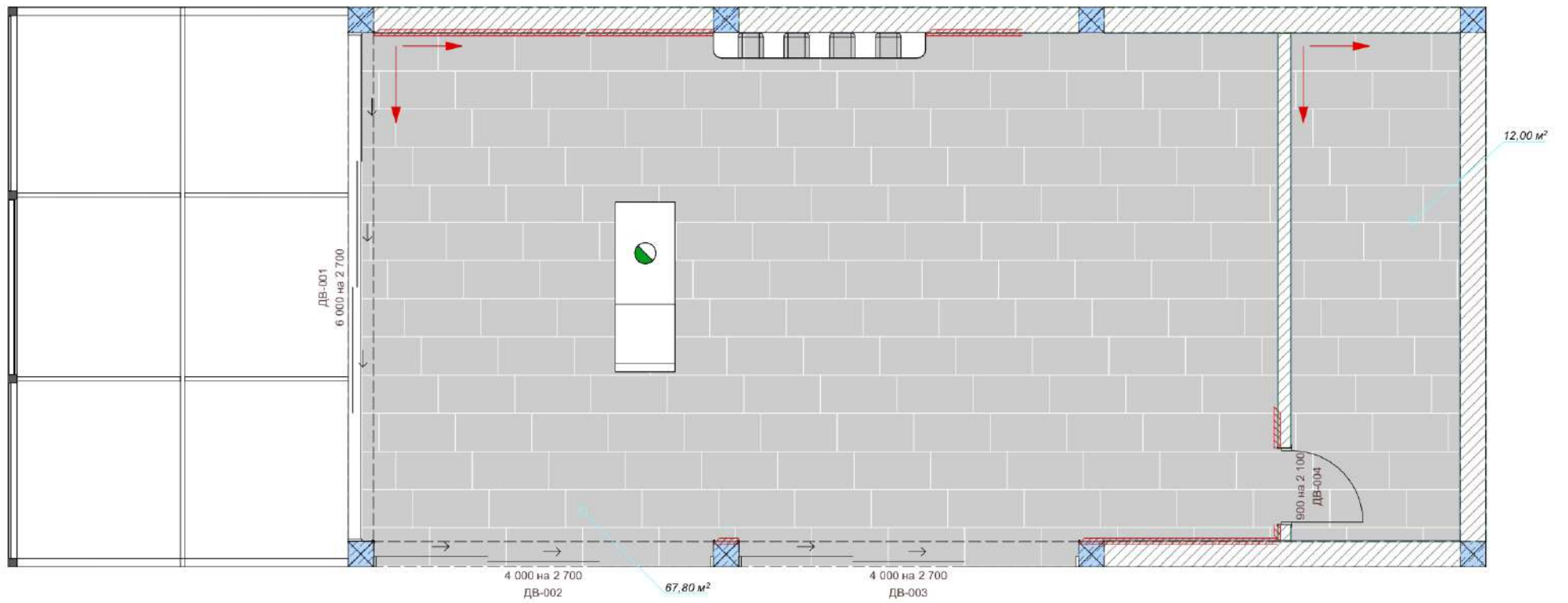
Примітки:

1. Дах багатосхильний по дерев'яних кроквах з покриттям металочерепиця
2. На плані даху вказано кут нахилу
3. Також вказані розміри діагоналей
4. Висоту проїмів в чистоті розглядати в специфікації дверей, або на розрізах
5. Даний аркуш розглядати разом з розрізами та фасадами
6. Звіс криші від стін 500мм.

| | | | | | | | | | | |
|--|--------|------------|---------------|-------------|---------------------------------|-----------|---------------------|------------|------|--------|
| | Поверх | Дата | Дизайнер: | Галай Е.Ф. | Приватний будинок в с.Нересниця | План даху | halaj_design_studio | Стадія | Лист | Листів |
| | 1 | 11.05.2022 | Тех.креслення | Грицак О.В. | | | | Реалізація | 7 | 26 |



| | | | | | | | | | | |
|---|--------|------------|---------------|-------------|---------------------------------|----------|---------------------|------------|------|--------|
|  | Поверх | Дата | Дизайнер: | Галай Е.Ф. | Приватний будинок в с.Нересниця | Стропила | halaj_design_studio | Стадія | Лист | Листів |
| | 1 | 11.05.2022 | Тех.креслення | Грицак О.В. | | | | Реалізація | 8 | 26 |

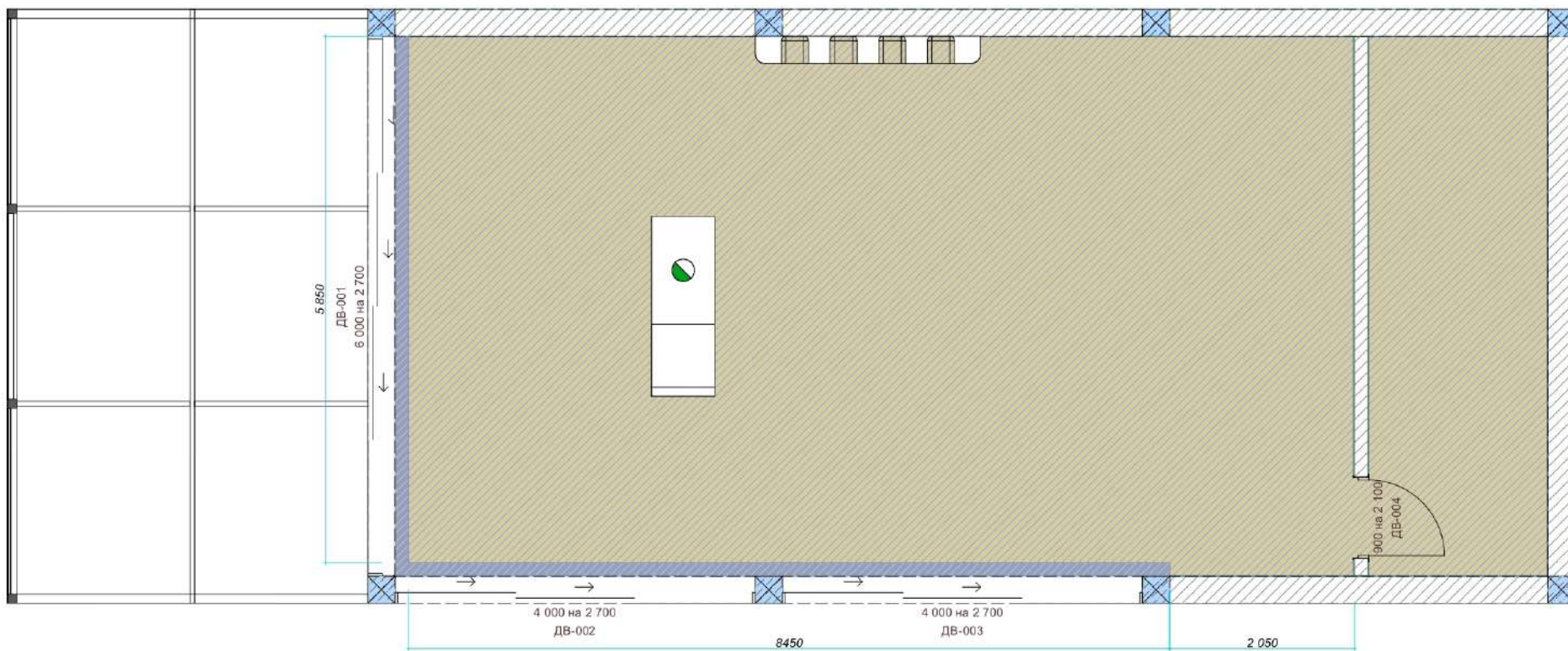


Умовні позначення

-  -Керамограніт
-  -Плінтус
-  -Розкладка плитки

- Примітки:**
 Керамограніт 900x450
 -Кількість 203шт.
 -Розбіжність 200мм.
 -Матеріал під темний бетон

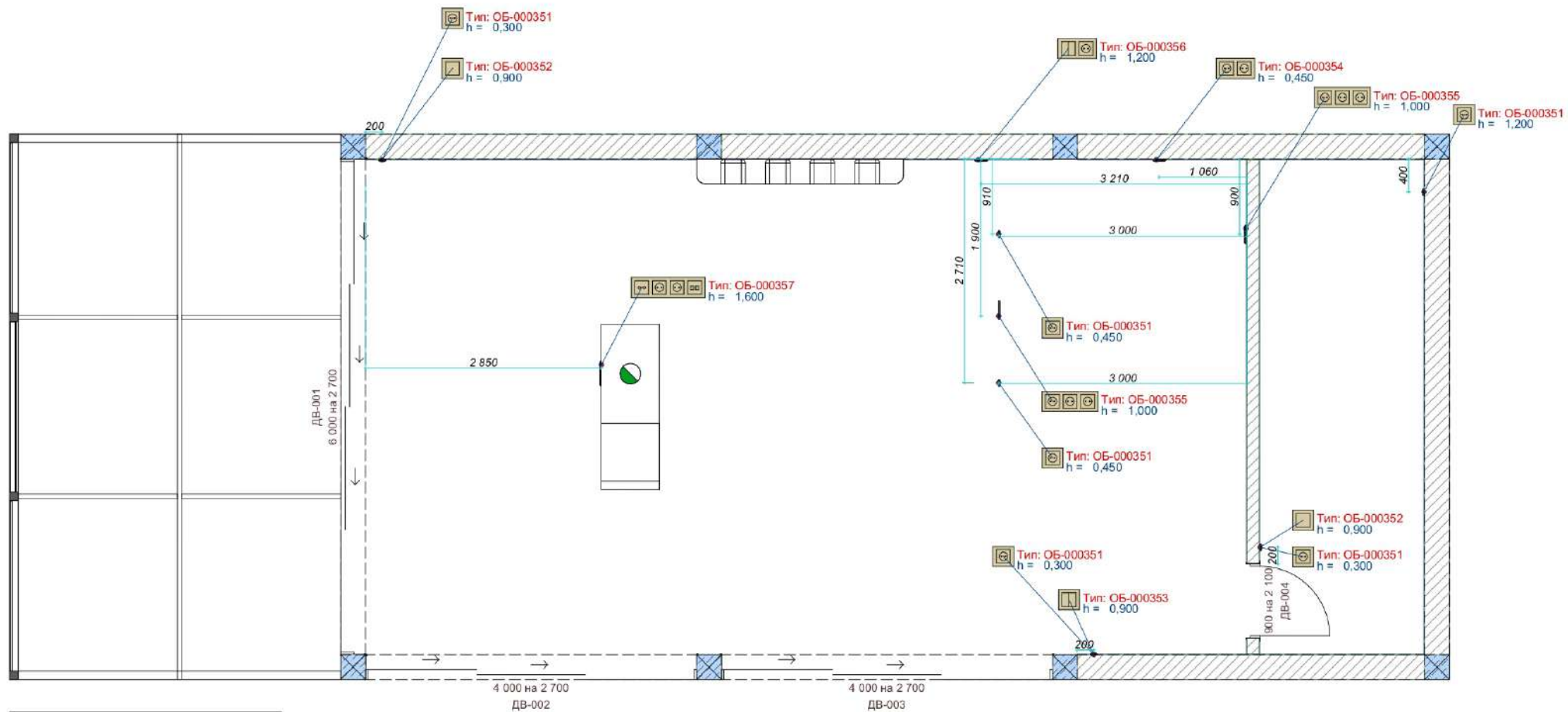
| | | | | | | | | | | |
|--------|--------|------------|---------------|-------------|---------------------------------|--------------|---------------------|------------|------|--------|
| DESIGN | Поверх | Дата | Дизайнер: | Галай Е.Ф. | Приватний будинок в с.Нересниця | План підлоги | halaj_design_studio | Стадія | Лист | Листів |
| | 1 | 11.05.2022 | Тех.креслення | Грицак О.В. | | | | Реалізація | 9 | 26 |



-  -Загальний рівень стелі
-  -Опускається на 15см.

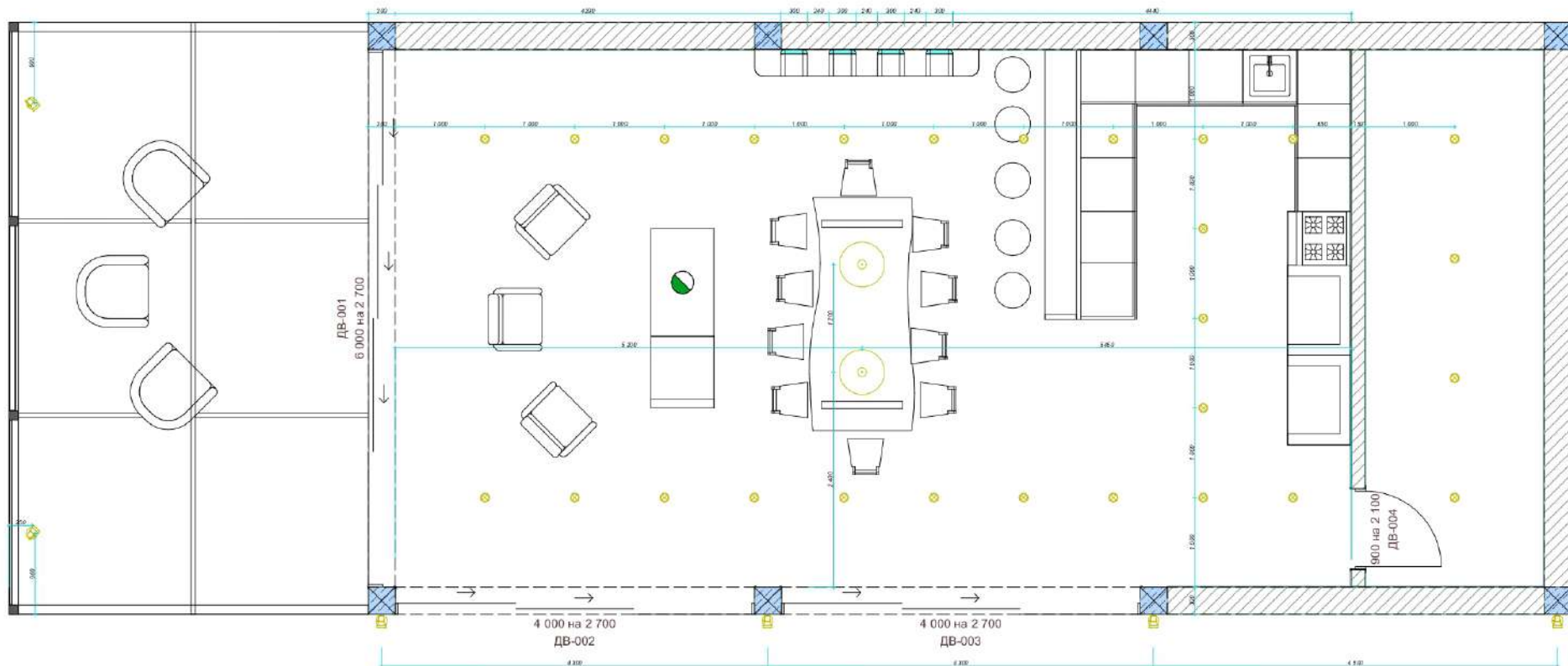


| | | | | | | | | | | |
|--|--------|------------|---------------|-------------|---------------------------------|------------|---------------------|------------|------|--------|
|  DESIGN | Поверх | Дата | Дизайнер: | Галай Е.Ф. | Приватний будинок в с.Нересниця | План стелі | halaj_design_studio | Стадія | Лист | Листів |
| | 1 | 11.05.2022 | Тех.креслення | Грицак О.В. | | | | Реалізація | 10 | 26 |



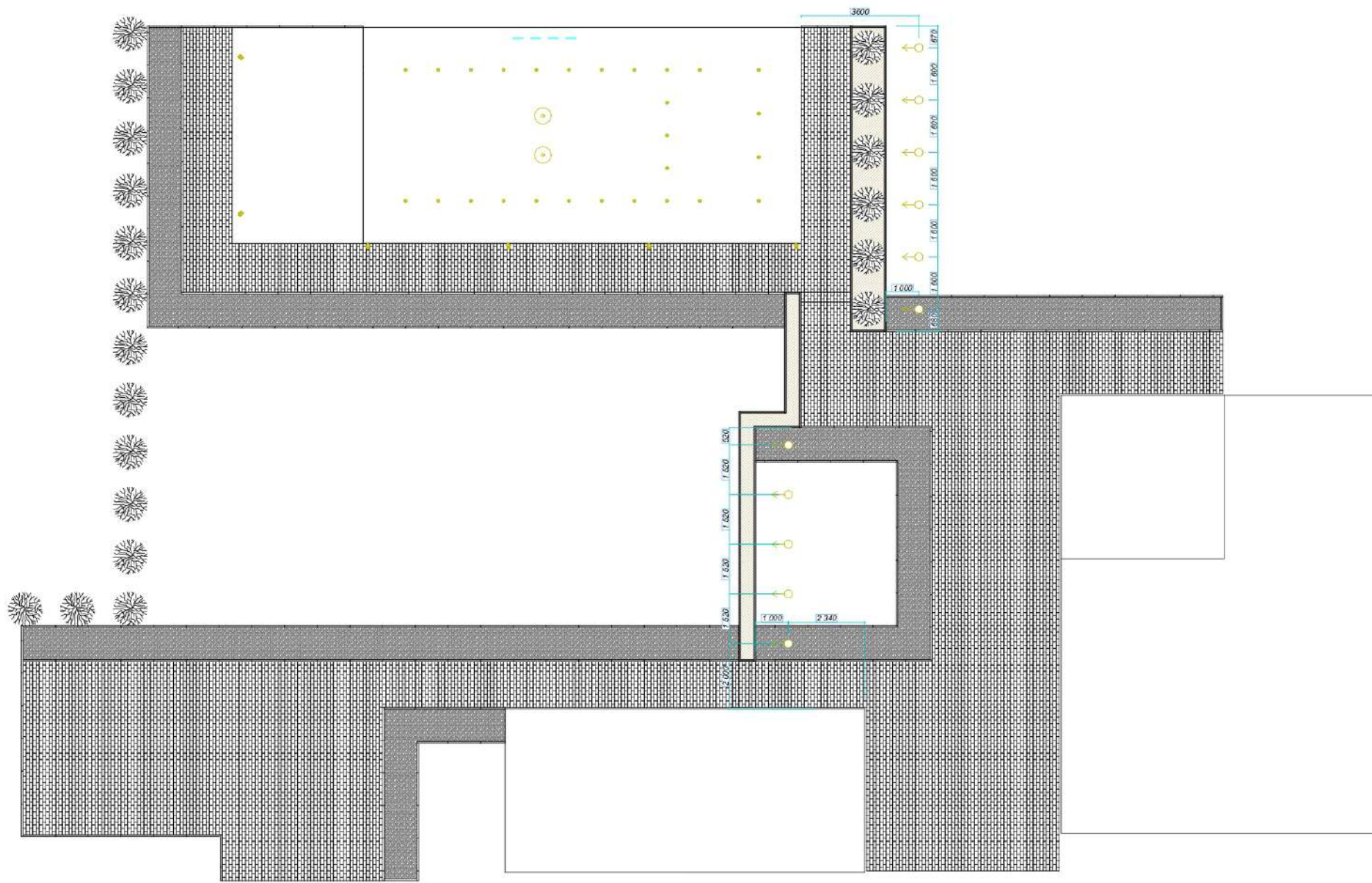
| Умовні позначення | | |
|-------------------|-----------|--------|
| ID | Кількість | 3D-вид |
| ОБ-000351 | 6 | |
| ОБ-000352 | 2 | |
| ОБ-000353 | 1 | |
| ОБ-000354 | 1 | |
| ОБ-000355 | 2 | |
| ОБ-000356 | 1 | |
| ОБ-000357 | 1 | |

- Примітки:**
- Дане креслення створене для ознайомлення
 - На фасадах обозначені відмітки висот та додатково розміри
 - Висоти вказані на символах
 - Включення вимикачів див АР15.

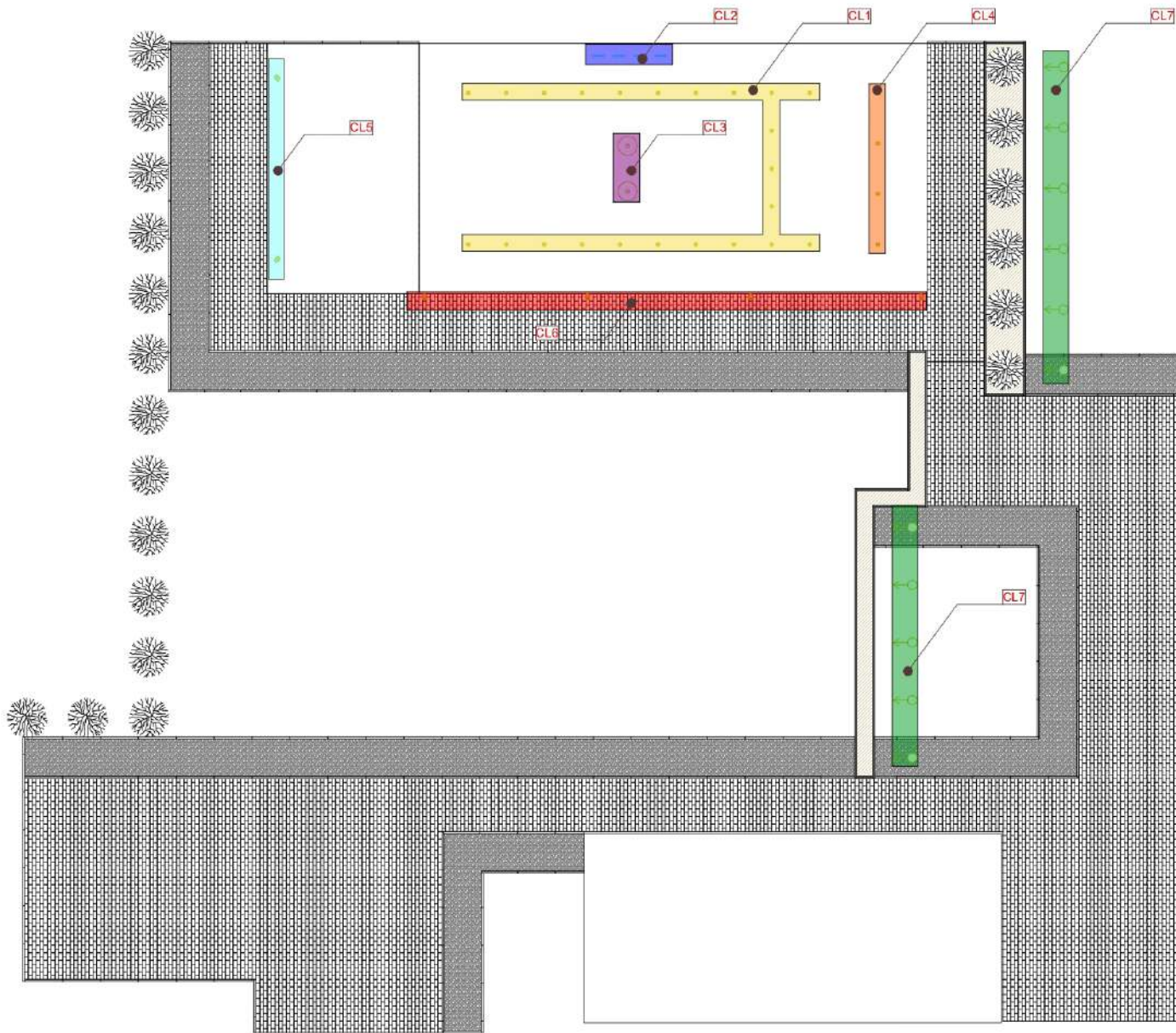


- Примітки:**
1. Дане креслення створене для ознайомлення
 2. На фасадах обзмірені відмітки висот та додатково розміри

| | | | | | | | | | | |
|---|--------|------------|---------------|-------------|---------------------------------|--|---------------------|------------|------|--------|
|  DESIGN | Поверх | Дата | Дизайнер: | Галай Е.Ф. | Приватний будинок в с.Нересниця | План освітлювальних приборів (Інтерєр) | halaj_design_studio | Стадія | Лист | Листів |
| | 1 | 11.05.2022 | Тех.креслення | Грицак О.В. | | | | Реалізація | 12 | 26 |



| | | | | | | | | | | |
|---|--------|------------|---------------|-------------|---------------------------------|---|---------------------|------------|------|--------|
|  | Поверх | Дата | Дизайнер: | Галай Е.Ф. | Приватний будинок в с.Нересниця | План освітлювальних приборів (Екстер'єр) | halaj_design_studio | Стадія | Лист | Листів |
| | 1 | 11.05.2022 | Тех.креслення | Грицак О.В. | | | | Реалізація | 13 | 26 |



- Список ліній освітлення
- Кухня-столова
 - CL1-Точкові світильники
 - CL2-Підсвітка полиць
 - CL3-Люстри 2шт.
 - Тех. приміщення
 - CL4-Точкові світильники
 - Тераса
 - CL5-Направляючі світильники
 - Фасад будинка
 - CL6-Направляючі світильники
 - Ландшафт
 - CL7-Направляючі світильники

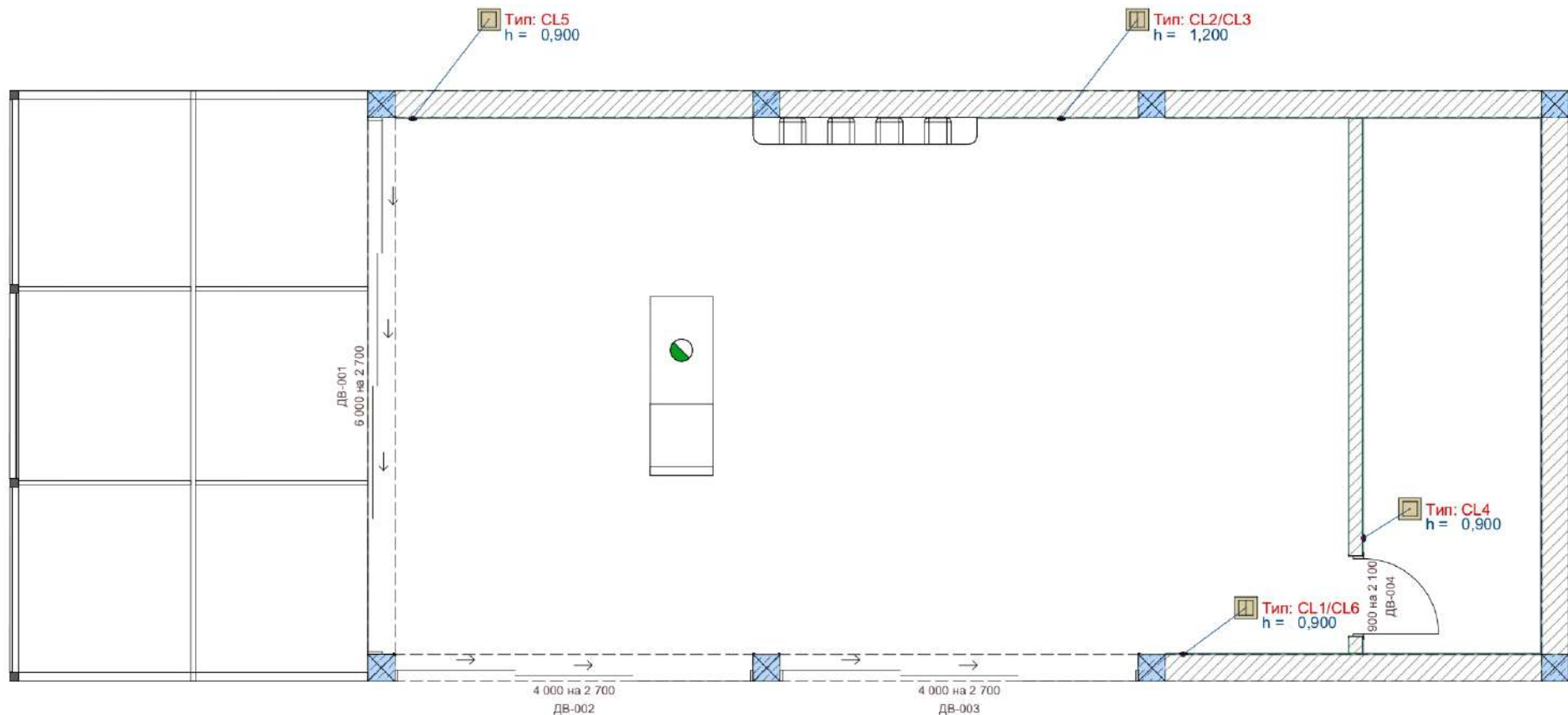
Примітки:

1. Дане креслення створене для ознайомлення
2. Кольором вказані групи включення
3. Вимикачі див AP15.

Важливо:

1. Ландшафтні направляючі світильники арізаються в бруківку
2. CL 7 включається на фасаді будинку(снующий)

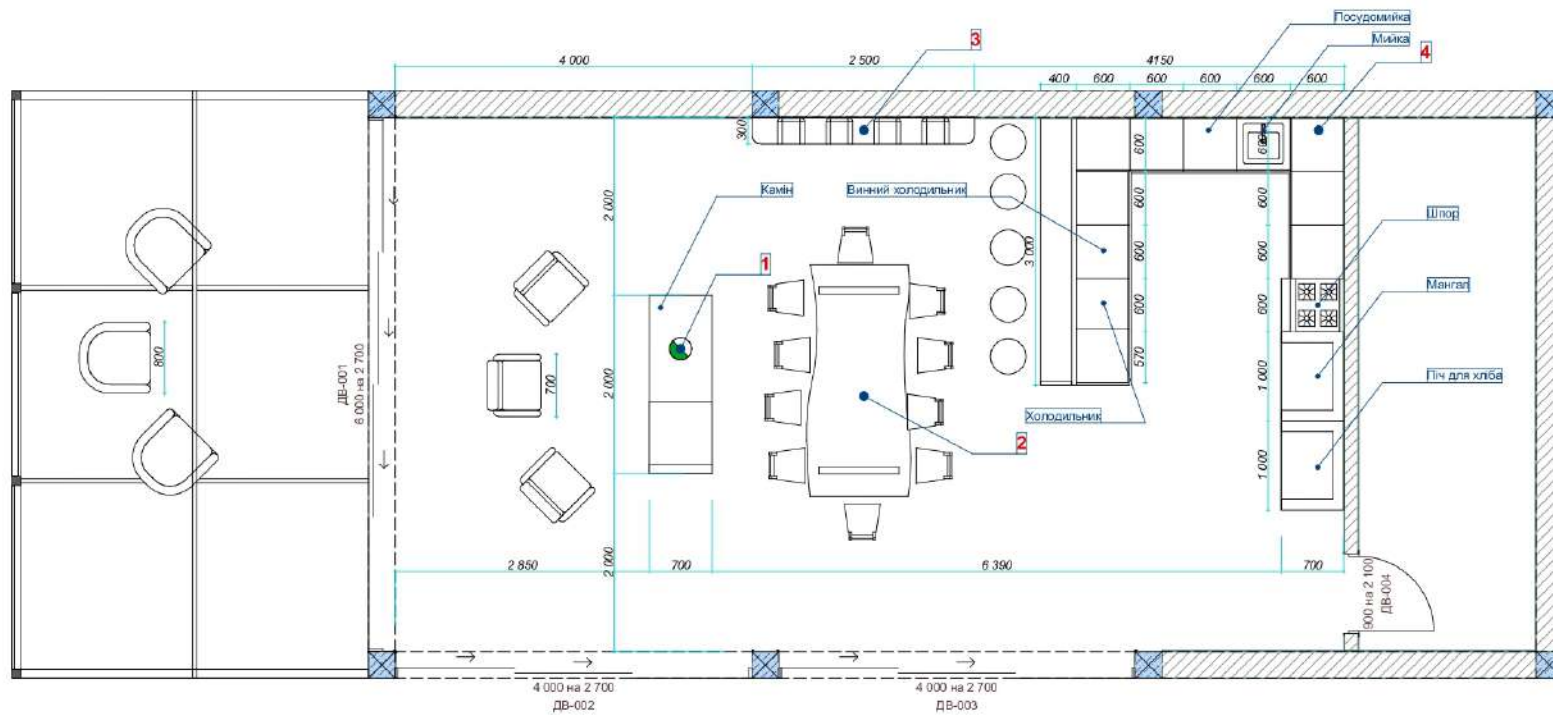
| | | | | | | | | | | |
|---------------|--------|------------|---------------|-------------|---------------------------------|-------------------------|---------------------|------------|------|--------|
| DESIGN | Поверх | Дата | Дизайнер: | Галай Е.Ф. | Приватний будинок в с.Нересниця | Список ліній освітлення | halaj_design_studio | Стадія | Лист | Листів |
| | 1 | 11.05.2022 | Тех.креслення | Грицак О.В. | | | | Реалізація | 14 | 26 |



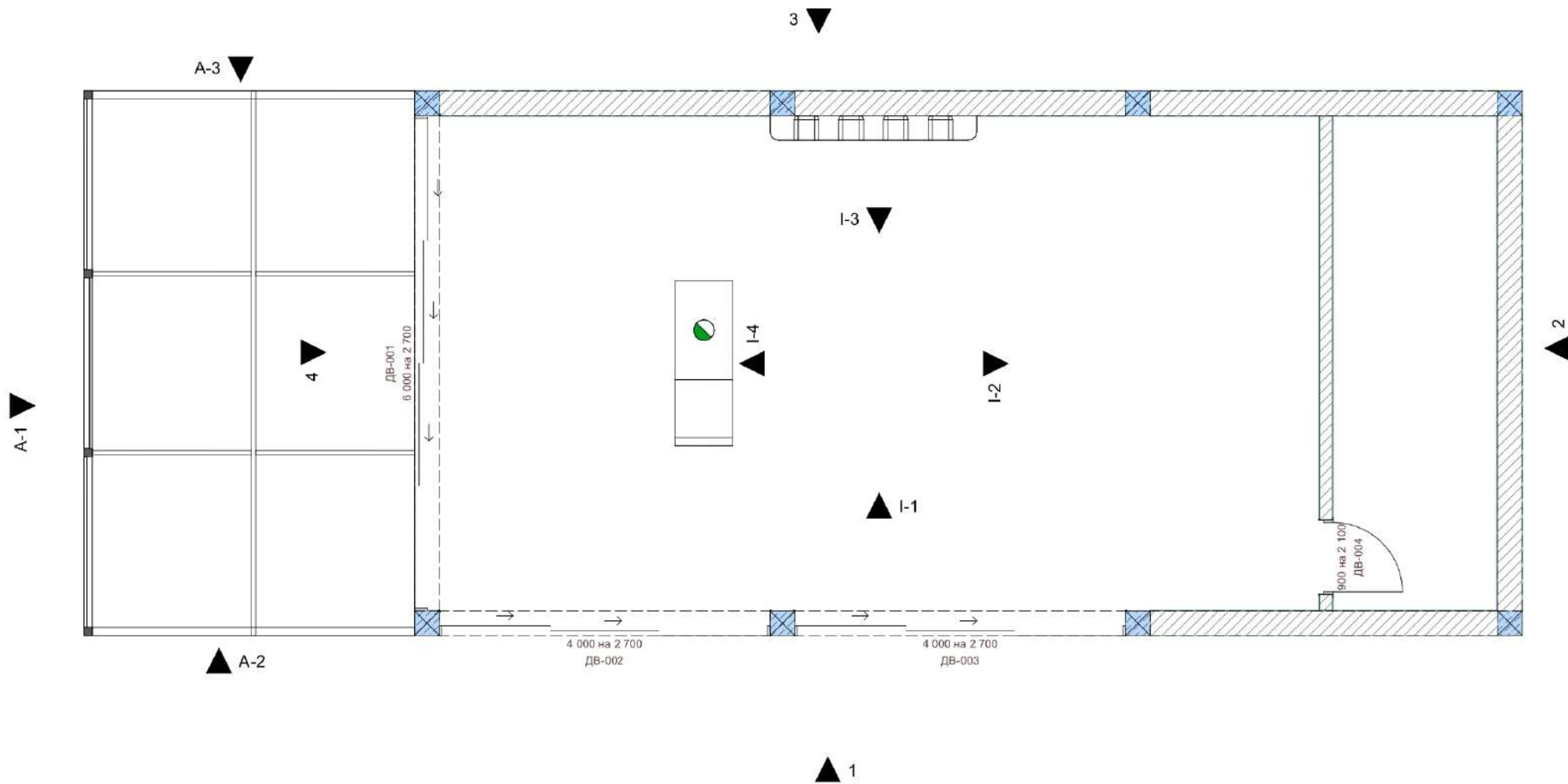
- Список ліній освітлення
 Кухня-столова
 CL1-Точкові світильники
 CL2-Підсвітка полиць
 CL3-Люстри 2шт.
 Тех.приміщення
 CL4-Точкові світильники
 Тераса
 CL5-Направляючі світильники
 Фасад будинка
 CL6-Направляючі світильники
 Ландшафт
 CL7-Направляючі світильники

- Примітки:
 1.Розглядати разом з АР14
 2.Висота вимикачів вказана на символі
 3.Розміщення вказане на АР11.

| | | | | | | | | | | |
|--|--------|------------|---------------|-------------|---------------------------------|----------------------|---------------------|------------|------|--------|
| | Поверх | Дата | Дизайнер: | Галай Е.Ф. | Приватний будинок в с.Нересниця | Розміщення вимикачів | halaj_design_studio | Стадія | Лист | Листів |
| | 1 | 11.05.2022 | Тех.креслення | Грицак О.В. | | | | Реалізація | 15 | 26 |



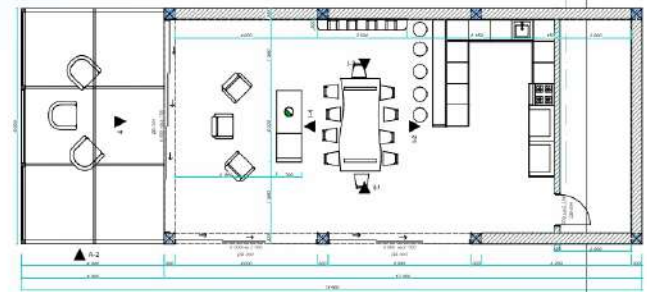
| | | | | | | | | | | |
|--|--------|------------|---------------|-------------|---------------------------------|-------------------|---------------------|------------|------|--------|
| | Поверх | Дата | Дизайнер: | Галай Е.Ф. | Приватний будинок в с.Нересниця | Розміщення меблів | halaj_design_studio | Стадія | Лист | Листів |
| | 1 | 11.05.2022 | Тех.креслення | Грицак О.В. | | | | Реалізація | 16 | 26 |



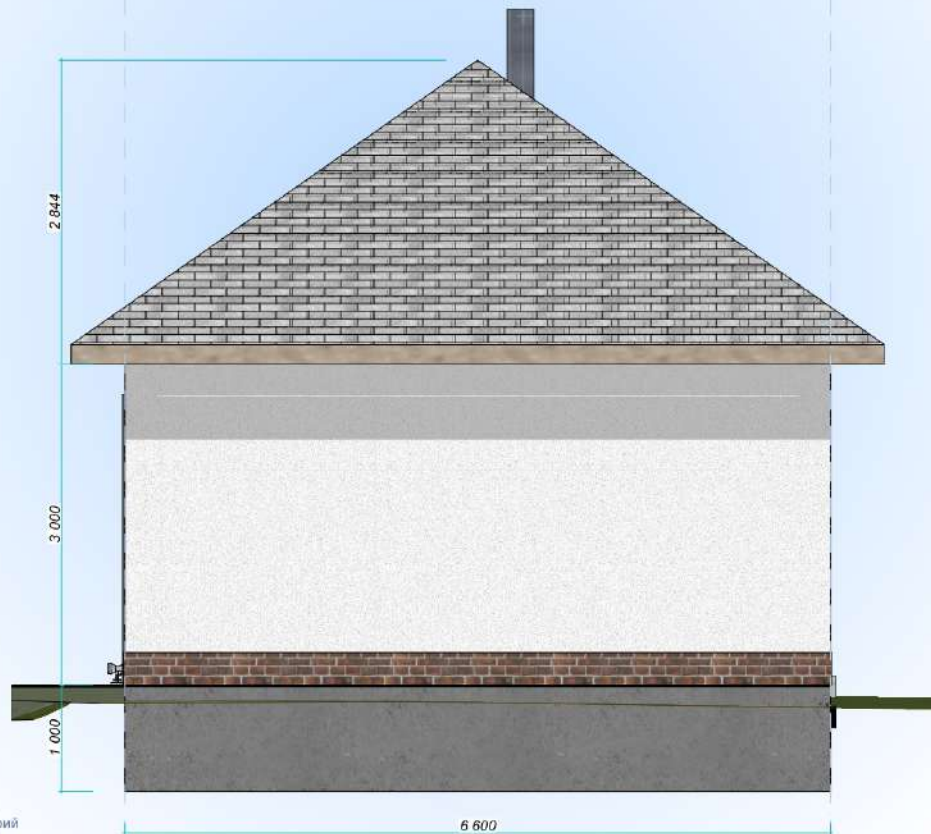
| | | | | | | | | | | |
|---|--------|------------|---------------|-------------|---------------------------------|----------------------|---------------------|------------|------|--------|
|  | Поверх | Дата | Дизайнер: | Галай Е.Ф. | Приватний будинок в с.Нересниця | Розміщення розгортки | halaj_design_studio | Стадія | Лист | Листів |
| | 1 | 11.05.2022 | Тех.креслення | Грицак О.В. | | | | Реалізація | 17 | 26 |



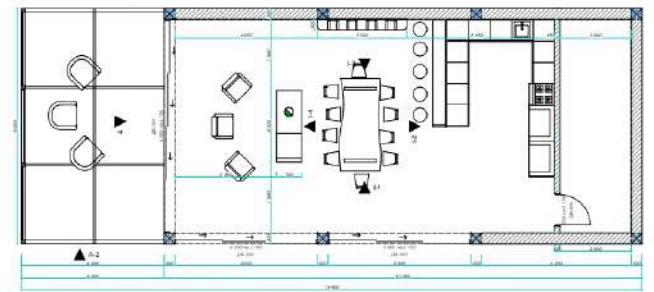
- Примітки:**
1. Загальні дані див. АР-3
 2. Фасад розглядати разом з планами будинку
 3. Дане креслення створене для ознайомлення
 4. На фасадах оброзмірені відмітки висот та додатково габарити вікон



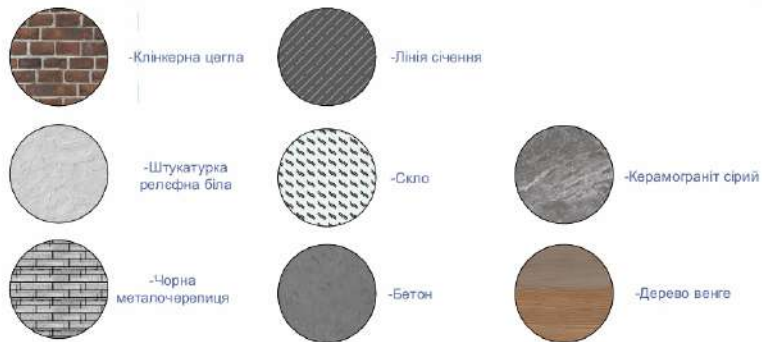
| | | | | | | | | | | |
|--|--------|------------|---------------|-------------|---------------------------------|---------|---------------------|------------|------|--------|
| | Поверх | Дата | Дизайнер: | Гагай Е.Ф. | Приватний будинок в с.Нересниця | Фасад 1 | halaj_design_studio | Стадія | Лист | Листів |
| | 1 | 11.05.2022 | Тех.креслення | Грицак О.В. | | | | Реалізація | 18 | 26 |



Примітки:
 1. Загальні дані див. АР-3
 2. Фасад розглядати разом з планами будинку
 3. Дане креслення створене для ознайомлення
 4. На фасадах оброзмірені відмітки висот та додатково габарити вікон



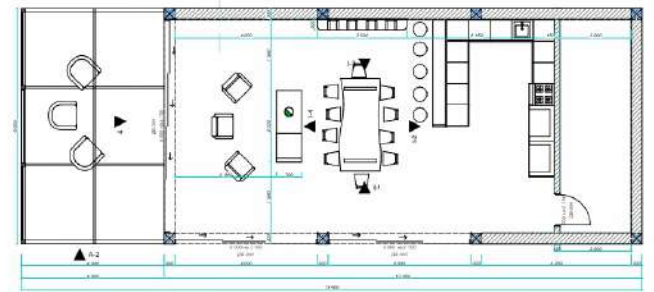
| | | | | | | | | | | |
|--|--------|------------|---------------|-------------|---------------------------------|---------|---------------------|------------|------|--------|
| | Поверх | Дата | Дизайнер: | Гагай Е.Ф. | Приватний будинок в с.Нересниця | Фасад 2 | halaj_design_studio | Стадія | Лист | Листів |
| | 1 | 11.05.2022 | Тех.креслення | Грицак О.В. | | | | Реалізація | 19 | 26 |



13 400

4 000

- Примітки:**
1. Загальні дані див. АР-3
 2. Фасад розглядати разом з планами будинку
 3. Дане креслення створене для ознайомлення
 4. На фасадах оброзмірені відмітки висот та додатково габарити вікон



| | | | | | | | | | | |
|--|--------|------------|---------------|-------------|---------------------------------|---------|---------------------|------------|------|--------|
| | Поверх | Дата | Дизайнер: | Галай Е.Ф. | Приватний будинок в с.Нересниця | Фасад 3 | halaj_design_studio | Стадія | Лист | Листів |
| | 1 | 11.05.2022 | Тех.креслення | Грицак О.В. | | | | Реалізація | 20 | 26 |