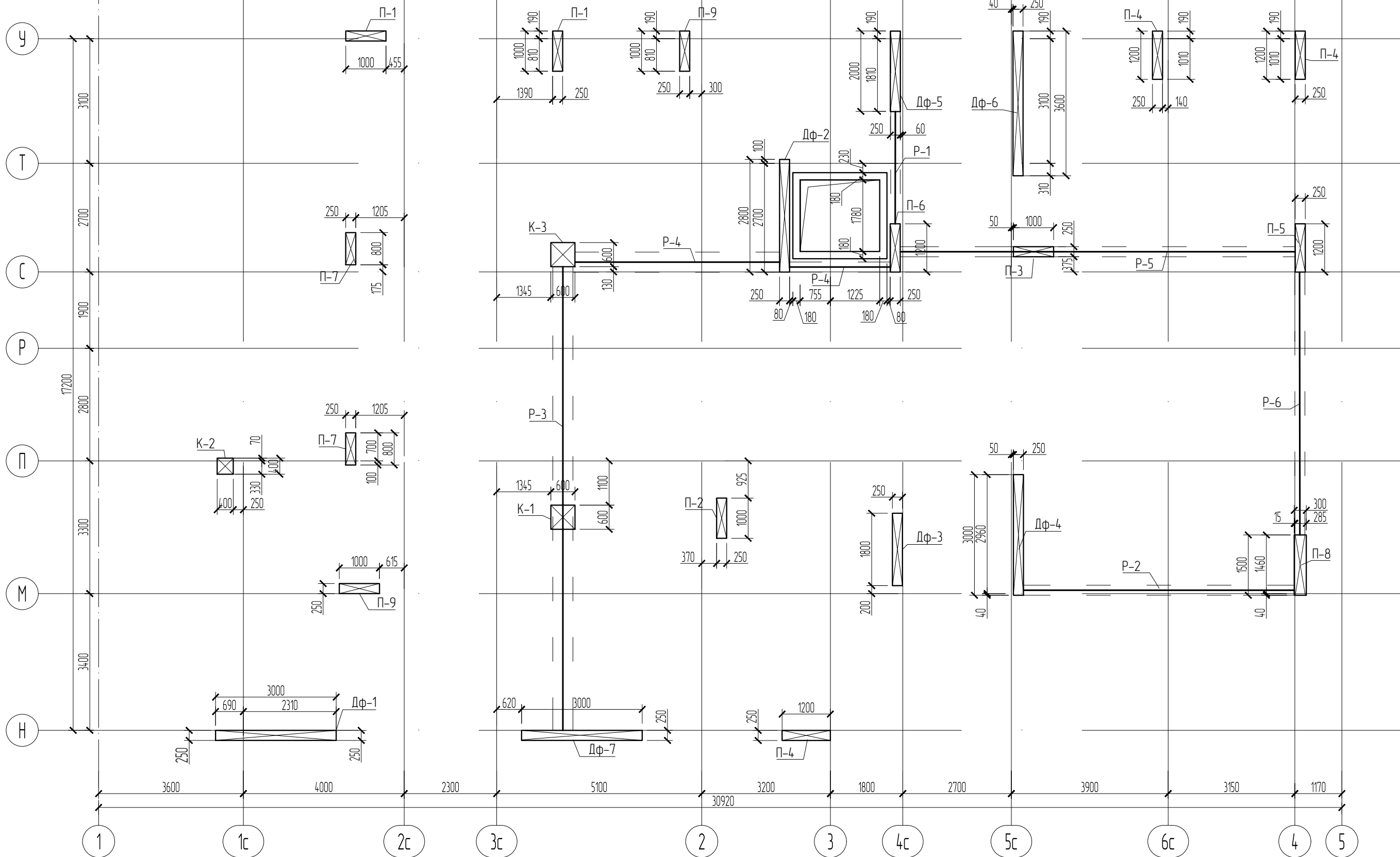


Схема розташування пілонів, колон та ригелів 1-го поверху



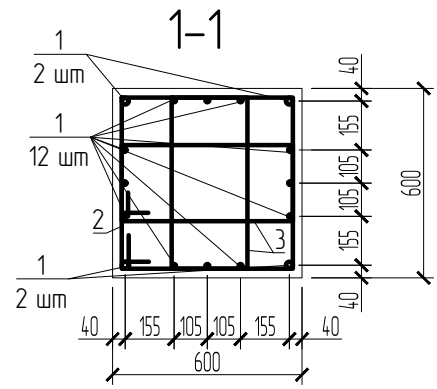
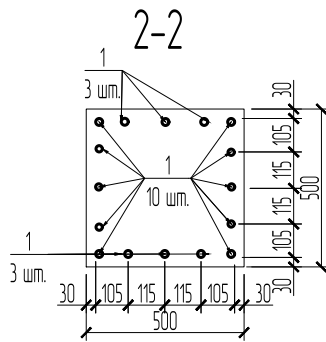
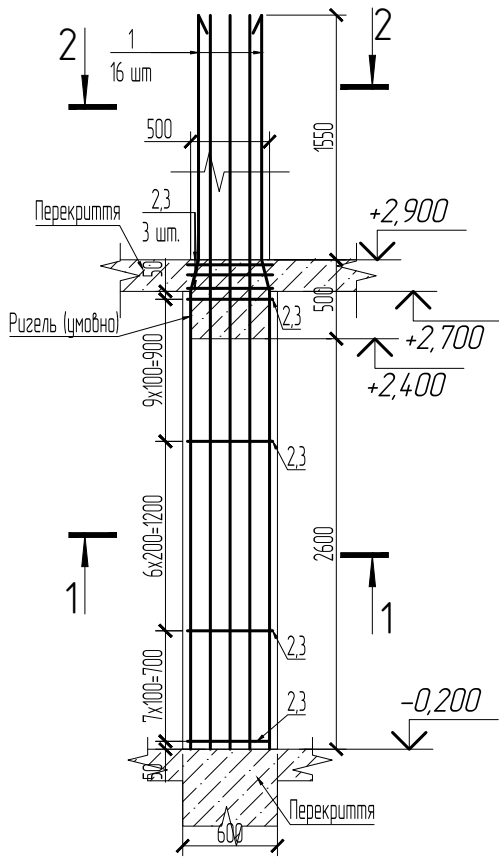
Заміна №

Підпис і дата

Інв.№ аркуш

Змін.	Кільк.	Аркуш	№ док.	Підпис	Дата						
ГАП											
ГП											
Виконав											
Перевір.											
Н. кантр.											
Схема розташування пілонів, колон та ригелів 1-го поверху											
							Стадія	Аркуш	Аркушів		

К-1 (Схема армування)



Відомість деталей

Поз.	Ескіз
1	
2	
3	

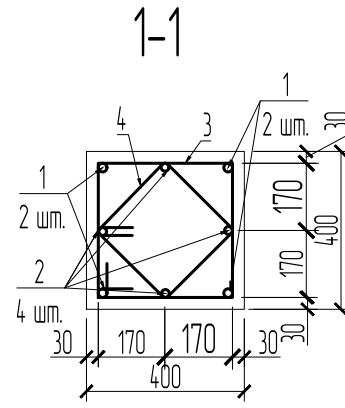
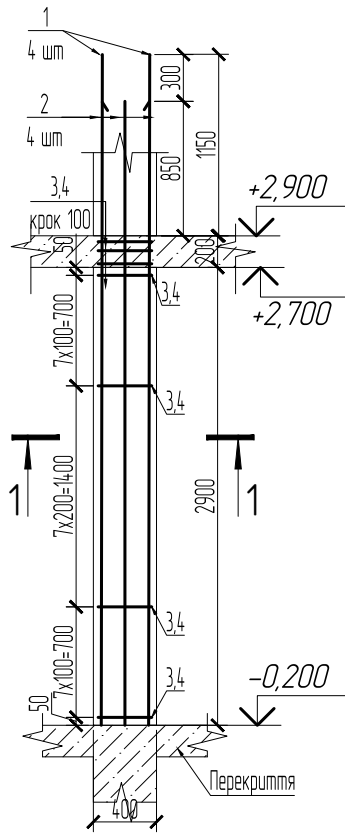
Специфікація до схем армування К-1

Позиція	Позначення	Найменування	К-сть	Маса од, кг	Примітки
1	ДСТУ 3760:2019	22 А500С, L= 4650	16	13,88	222,0
2	ДСТУ 3760:2019	8 А240С, L= 2310	26	0,91	23,7
3	ДСТУ 3760:2019	8 А240С, L= 1710	52	0,67	35,1
	ДСТУ Б.В.2.7-176:2008	Бетон С16/20			1,04 м ³

Змін.	Кільк	Аркуш	№ док.	Підпис	Дата	Стадія	Аркуш	Аркушів
ГАП								
ГІП								
Виконав								
Перевір.								
Н. контр.								

К-1 (Схема армування), Розріз 1-1, Відомість деталей.
Специфікація до схеми армування К-1.

К-2 (Схема армування)



Відомість деталей

Поз.	Ескіз
3	
4	

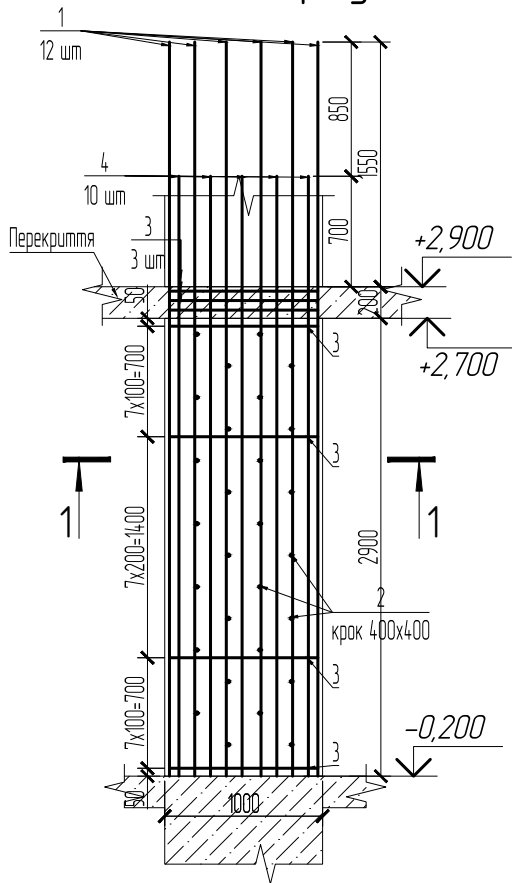
Специфікація до схем армування К-2

Позиція	Позначення	Найменування	К-сть	Маса од., кг	Примітки
1	ДСТУ 3760:2019	16 A500С, L= 4250	4	6,71	26,8
2	ДСТУ 3760:2019	12 A500С, L= 3950	4	3,51	14,0
3	ДСТУ 3760:2019	8 A240С, L= 1600	26	0,63	16,4
4	ДСТУ 3760:2019	8 A240С, L= 1400	26	0,55	14,4
	ДСТУ Б.В.2.7-176:2008	Бетон С16/20			0,46 м ³

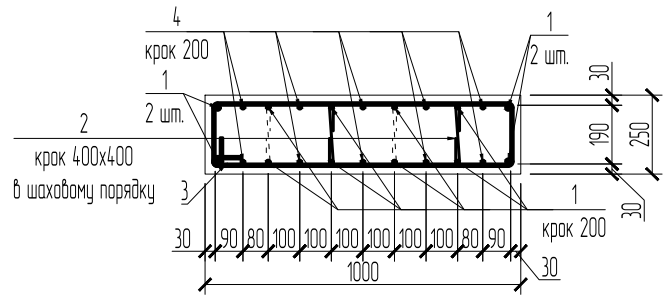
Змін.	Кільк.	Аркуш	№ док.	Підпис	Дата	Стадія	Аркуш	Аркушів
ГАП								
ГІП								
Виконав								
Перевір.								
Н. контр.								

К-2(Схема армування), Розріз 1-1, Відомість деталей.
Специфікація до схеми армування К-2.

П-2 (Схема армування)



1-1



Відомість деталей.

Поз.	Ескіз
2	
3	

Специфікація до схем армування П-2

Позиція	Позначення	Найменування	К-сть	Маса од, кг	Примітки
1	ДСТУ 3760:2019	22 A500C, L= 4650	12	13.88	166.5
2	ДСТУ 3760:2019	6 A240C, L= 350	28	0.08	2.2
3	ДСТУ 3760:2019	8 A500C, L= 2450	24	0.97	23.2
4	ДСТУ 3760:2019	10 A500C, L= 3800	10	2.34	23.4
	ДСТУ Б В.2.7-176:2008	Бетон С16/20			0.73 м ³

Замовник

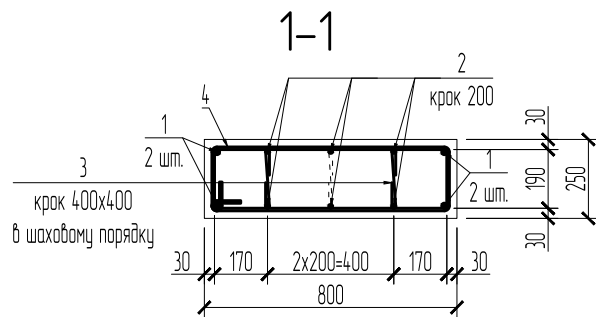
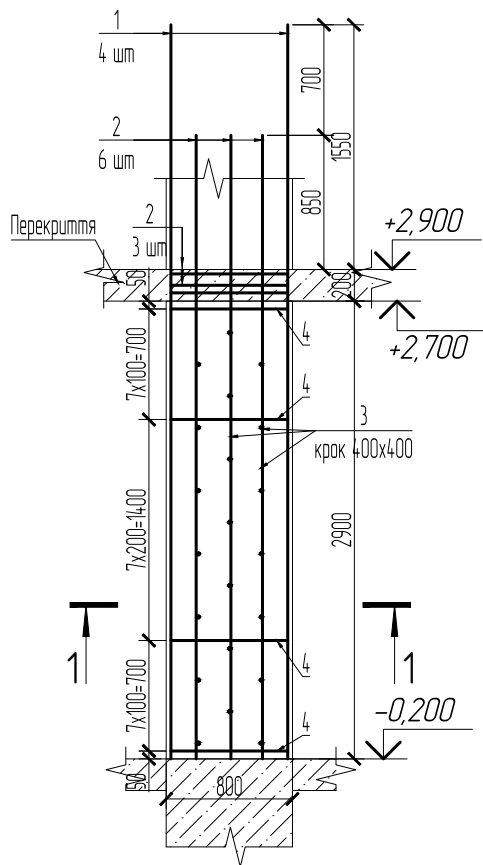
Підпис і дата

№№ аркуш.

Змін.	Кільк.	Аркуш	№ док.	Підпис	Дата	Стадія	Аркуш	Аркушів
ГАП								
ГІП								
Виконав								
Перевір.								
Н. контр.								

П-2 (Схема армування), Розріз 1-1, Відомість деталей.
Специфікація до схеми армування П-2.

П-7 (Схема армування)



Відомість деталей.

Поз.	Ескіз
2	
3	

Специфікація до схем армування П-7

Позиція	Позначення	Найменування	К-сть	Маса од, кг	Примітки
1	ДСТУ 3760:2019	22 A500С, L= 4650	4	13,88	55,5
2	ДСТУ 3760:2019	12 A500С, L= 3950	6	3,51	210
3	ДСТУ 3760:2019	6 A240С, L= 350	24	0,08	19
4	ДСТУ 3760:2019	8 A500С, L= 2050	25	0,81	20,2
	ДСТУ Б В.2.7-176:2008	Бетон С16/20			0,58 м ³

Заміна №

Підпис і дата

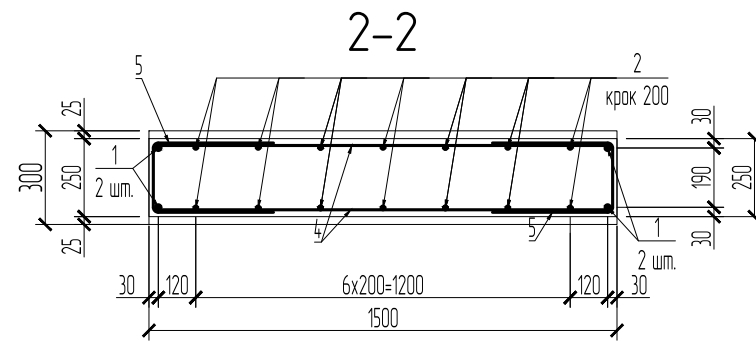
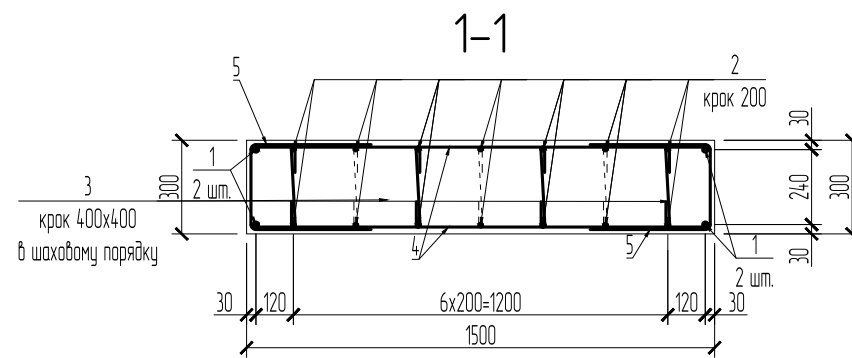
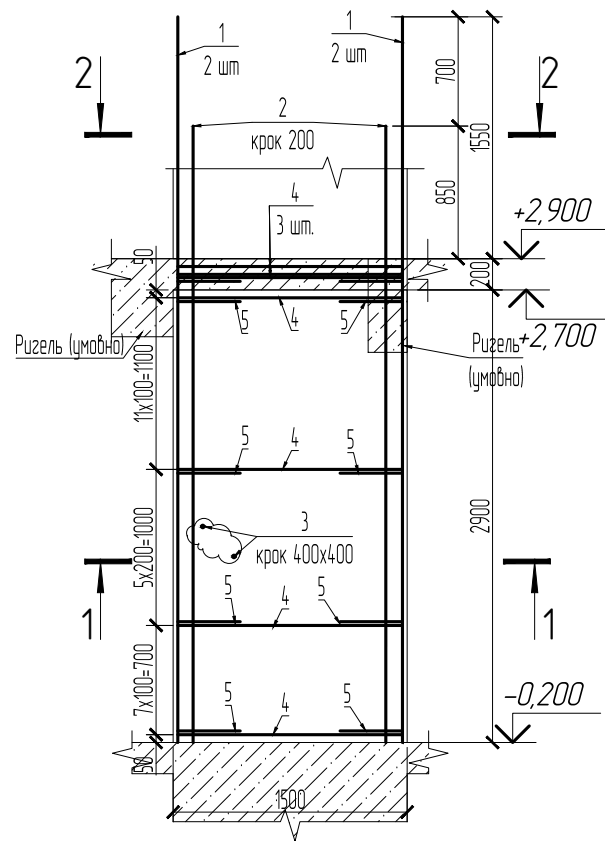
№№ арм.

Змін.	Кільк	Аркуш	№ док.	Підпис	Дата
ГАП					
ГІП					
Виконав					
Перевір.					
Н. контр.					

Стадія	Аркуш	Аркушів

П-7 (Схема армування), Розріз 1-1, Відомість деталей.
Специфікація до схеми армування П-7.

П-8 (Схема армування)



Відомість деталей.

Поз.	Ескіз
1	
2	
3	
5	

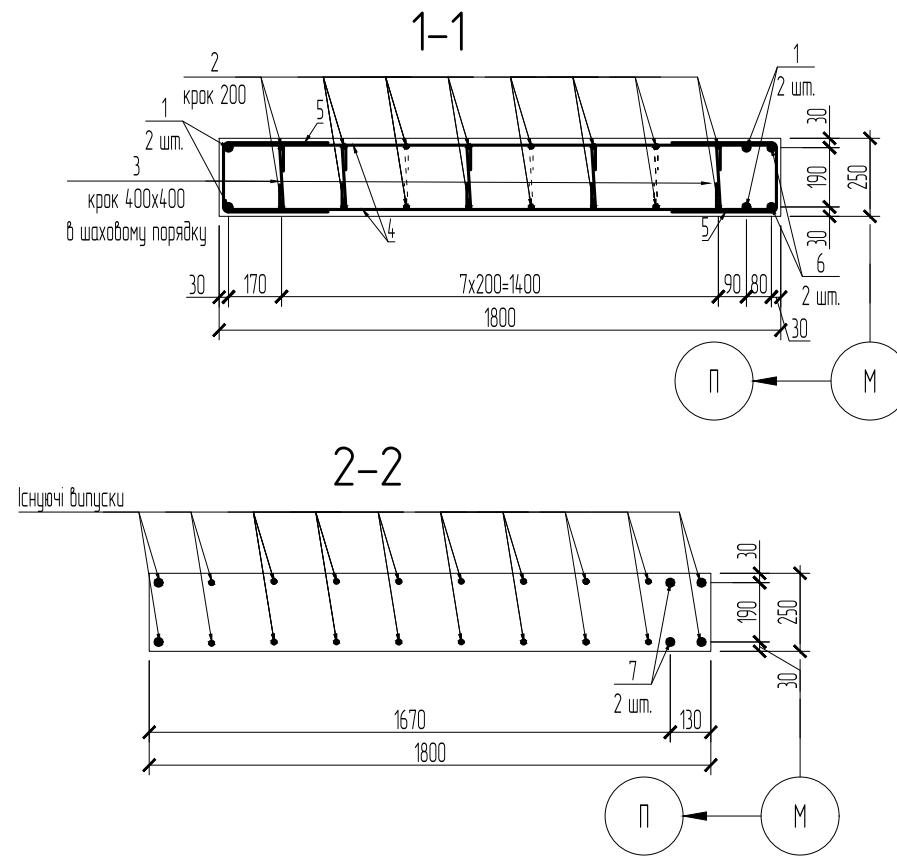
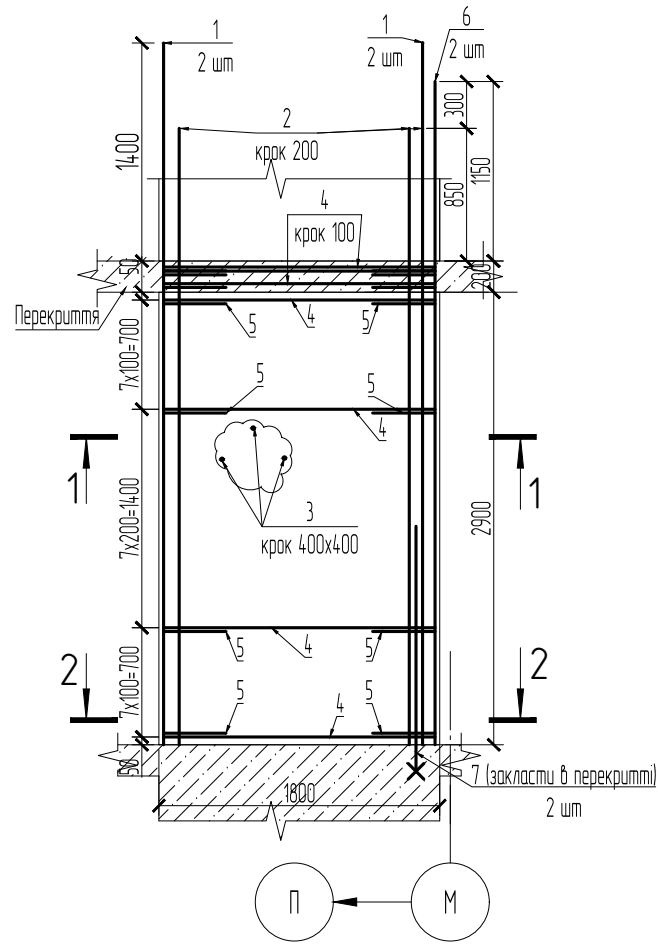
Специфікація до схем армування П-8

Позиція	Позначення	Найменування	К-сть	Маса од, кг	Примітки
1	ДСТУ 3760:2019	22 А500С, L= 4650	4	18.88	55.5
2	ДСТУ 3760:2019	12 А500С, L= 3950	14	3.51	49.1
3	ДСТУ 3760:2019	6 А240С, L= 390	65	0.09	5.6
4	ДСТУ 3760:2019	8 А500С, L= 1440	56	0.57	31.8
5	ДСТУ 3760:2019	8 А500С, L= 1060	56	0.42	23.4
		ДСТУ Б.В.2.7-176:2008		Бетон С16/20	1.31 м³

Змін.	Кільк.	Аркуш	№ док.	Підпис	Дата	Стадія	Аркуш	Аркушів
ГАП								
ГП								
Виконав								
Перевір.								
Н. контр.								
						П-8 (Схема армування), Розріз 1-1, Відомість деталей. Специфікація до схеми армування П-8.		

Заміна №	
Підпис і дата	
№ док. ориг.	

Дф-3 (Схема армування)



Відомість деталей.

Поз.	Ескіз
3	
5	
7	

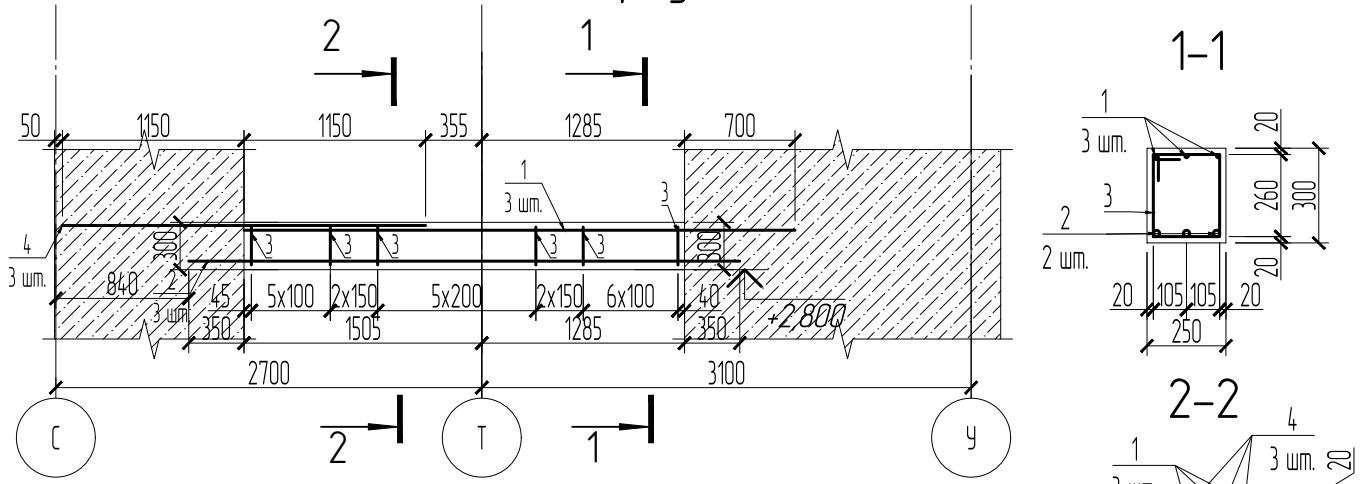
Специфікація до схем армування Дф-3

Позиція	Позначення	Найменування	К-сть	Маса од., кг	Примітки
1	ДСТУ 3760:2019	20 A500С, L= 4500	4	11.10	44.4
2	ДСТУ 3760:2019	12 A500С, L= 3950	16	3.51	56.1
3	ДСТУ 3760:2019	6 A240С, L= 350	63	0.08	4.9
4	ДСТУ 3760:2019	8 A500С, L= 1740	50	0.69	34.3
5	ДСТУ 3760:2019	8 A500С, L= 1000	50	0.39	19.7
6	ДСТУ 3760:2019	16 A500С, L= 4250	2	6.71	13.4
7	ДСТУ 3760:2019	20 A500С, L= 2800	2	6.91	13.8
		ДСТУ Б.В.2.7-176:2008		Бетон С16/20	131 м³

Змін.	Кільк.	Аркуш	№ док.	Підпис	Дата				
ГАП						Дф-3 (Схема армування), Розріз 1-1, Відомість деталей. Специфікація до схеми армування Дф-3	Стадія	Аркуш	Аркушів
ГП									
Виконав									
Перевір.									
Н. контр.									

Заміна №	
Підпис і дата	
№ док. ориг.	

Р-1 (схема армування)



Відомість деталей.

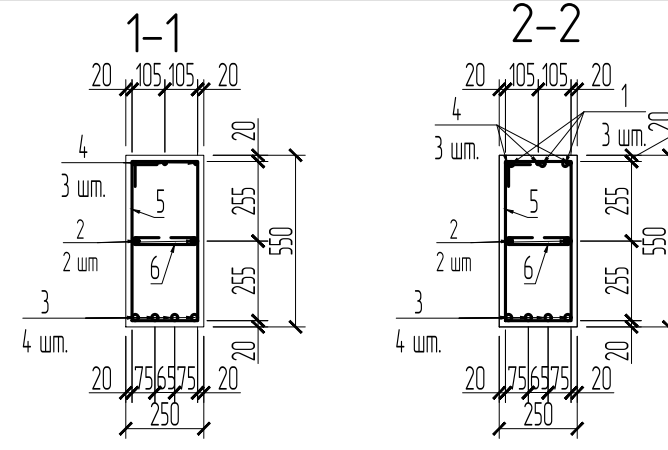
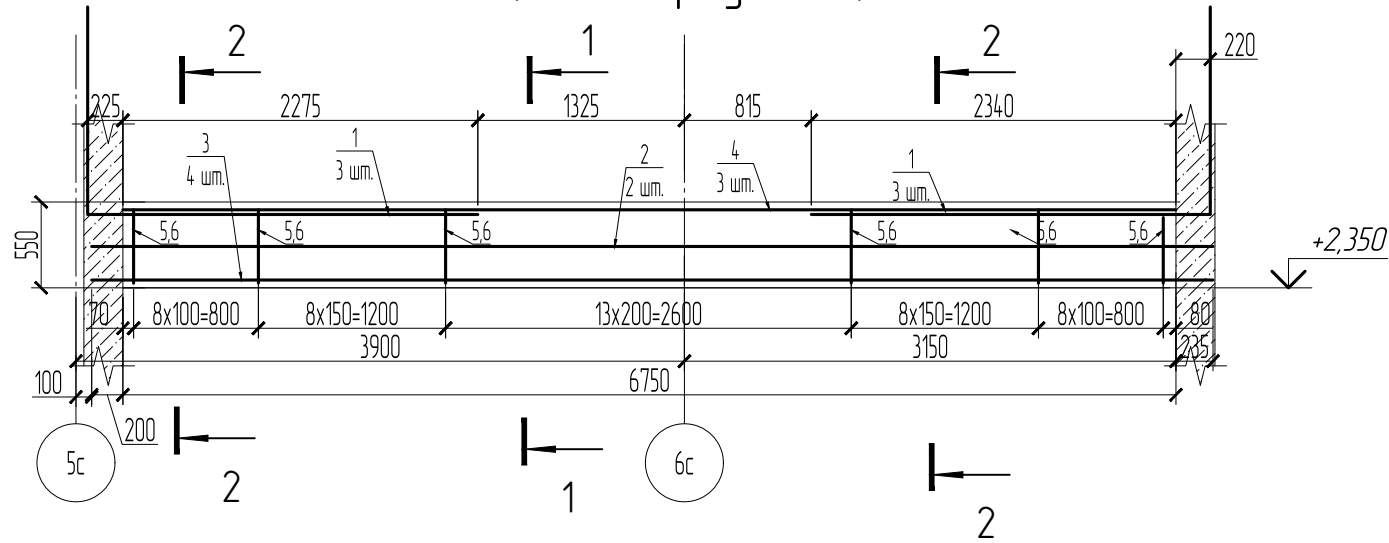
Поз.	Ескіз
3	

Специфікація до схеми армування Р-1

Позиція	Позначення	Найменування	К-сть	Маса од, кг	Примітки
		Ригель Р-1	1		
1	ДСТУ 3760:2019	10 A500С, L= 3490	3	2,15	6,5
2	ДСТУ 3760:2019	12 A500С, L= 3490	3	3,10	9,3
3	ДСТУ 3760:2019	8 A240С, L= 1100	21	0,43	9,1
4	ДСТУ 3760:2019	16 A500С, L= 2300	3	3,63	10,9
	ДСТУ Б.В.2.7-176:2008	Бетон С16/20			0,21 м ³

Змін.	Кільк	Аркуш	№ док.	Підпис	Дата		Стадія	Аркуш	Аркуші
						Р-1 (схема армування) Переріз 1-1, 2-2, 3-3. Відомість деталей. Специфікація.			

Р-2 (схема армування)



Специфікація до схеми армування Р-2

Позиція	Позначення	Найменування	К-сть	Маса од, кг	Примітки
		Ригель Р-2	1		
1	ДСТУ 3760:2019	20 А500С, L= 3850	6	9.49	57.0
2	ДСТУ 3760:2019	12 А500С, L= 7190	2	6.38	12.8
3	ДСТУ 3760:2019	20 А500С, L= 7190	4	17.73	70.9
4	ДСТУ 3760:2019	14 А500С, L= 6750	3	8.16	24.5
5	ДСТУ 3760:2019	8 А240С, L= 1590	46	0.63	28.9
6	ДСТУ 3760:2019	6 А240С, L= 360	46	0.08	3.7
	ДСТУ Б.В.2.7-176:2008	Бетон С16/20			0.93 м³

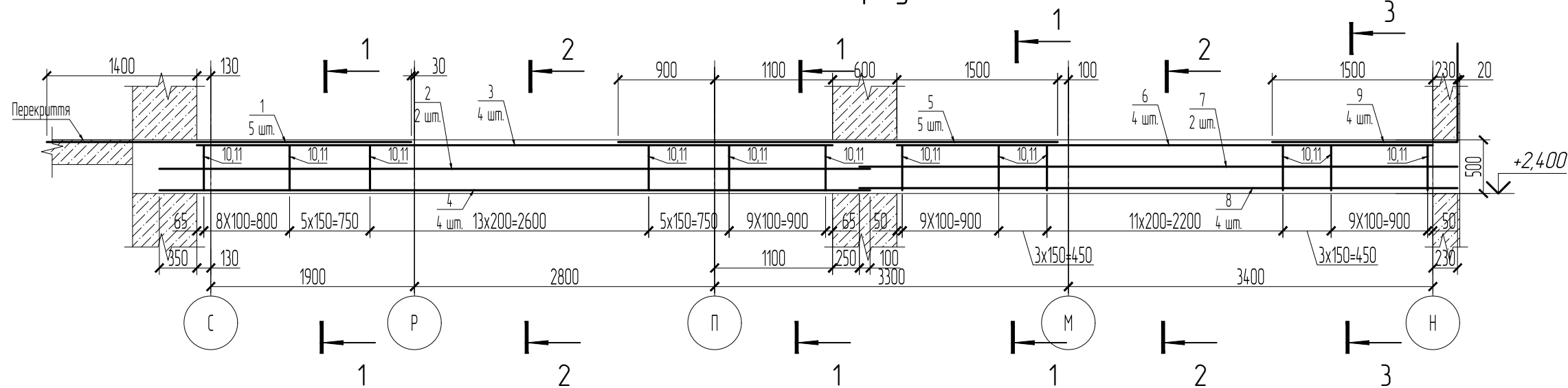
Відомість деталей.

Поз.	Ескіз
1	
6	
7	

Змін.	Кільк.	Аркуш	№ док.	Підпис	Дата	Стадія	Аркуш	Аркушів
ГАП								
ГП								
Виконав								
Перевір.								
Н. контр.								
Р-2 (схема армування) Переріз 1-1, 2-2, 3-3. Відомість деталей. Специфікація.								

Заміт.	
Підпис і дата.	
№ док. аркуз.	

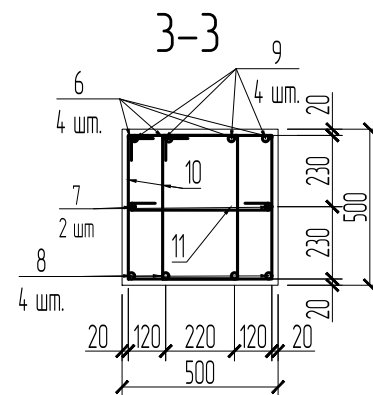
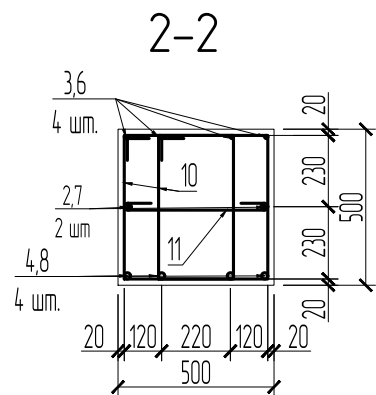
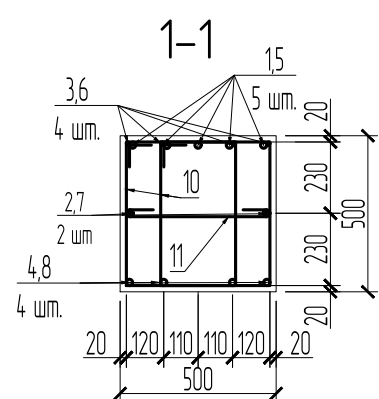
Р-3 (схема армування)



Специфікація до схеми армування Р-3

Відомість деталей.

Поз.	Ескіз
9	
11	
12	



Позиція	Позначення	Найменування	К-сть	Маса од., кг	Примітки
		Ризель Р-3	1		
1	ДСТУ 3760:2019	20 A500С, L= 3400	5	8.38	41.9
2	ДСТУ 3760:2019	12 A500С, L= 6630	2	5.89	11.8
3	ДСТУ 3760:2019	12 A500С, L= 5930	4	5.26	21.1
4	ДСТУ 3760:2019	22 A500С, L= 6630	4	19.78	79.1
5	ДСТУ 3760:2019	20 A500С, L= 4100	5	10.11	50.6
6	ДСТУ 3760:2019	12 A500С, L= 5000	4	4.44	17.8
7	ДСТУ 3760:2019	12 A500С, L= 5580	2	4.95	9.9
8	ДСТУ 3760:2019	20 A500С, L= 5580	4	13.76	55.0
9	ДСТУ 3760:2019	14 A500С, L= 2650	4	3.20	12.8
10	ДСТУ 3760:2019	8 A240С, L= 1770	154	0.70	107.6
11	ДСТУ 3760:2019	6 A240С, L= 610	77	0.14	10.4
	ДСТУ Б.В.2.7-176:2008	Бетон С16/20			3.10 м³

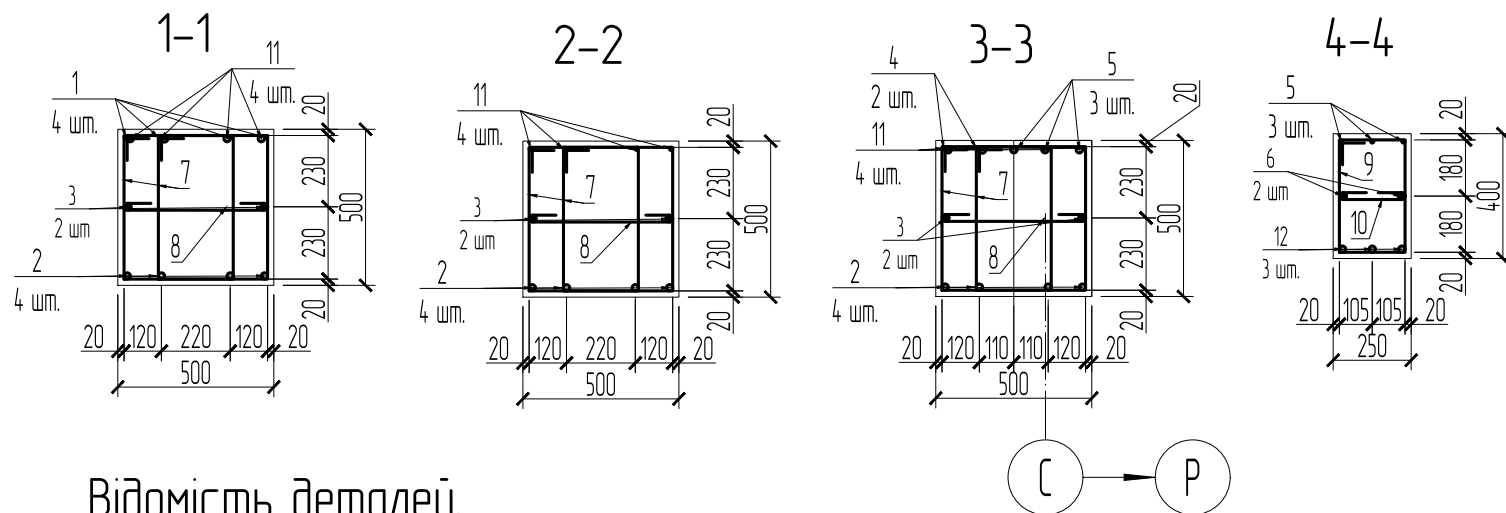
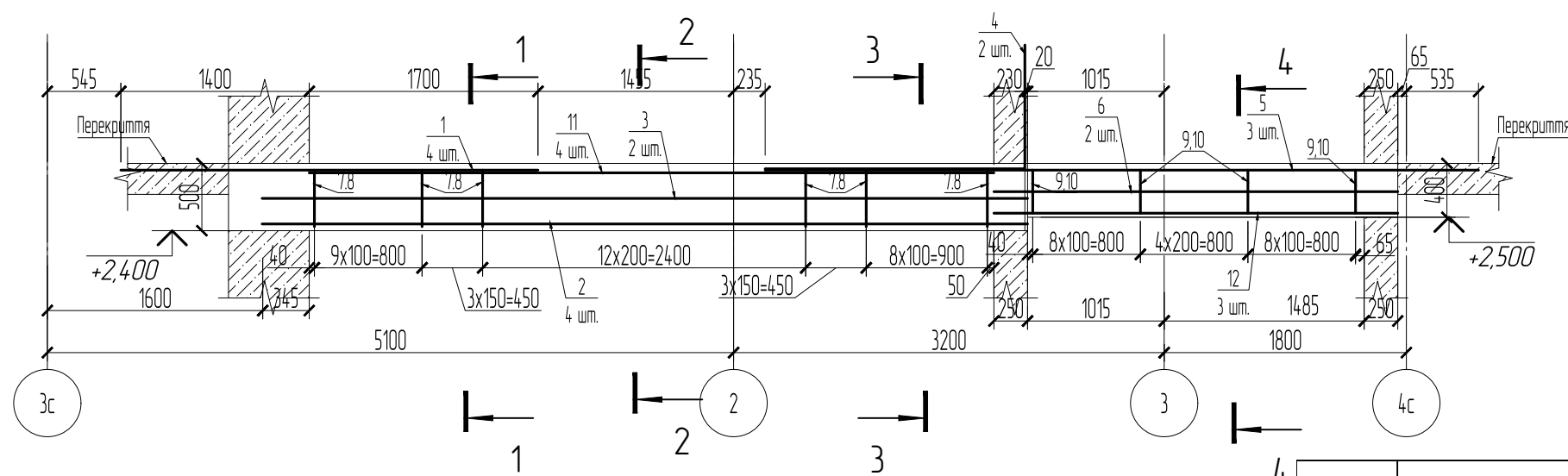
Змін.	Кільк.	Аркуш	№ док.	Підпис	Дата
ГАП					
ГП					
Виконав					
Перевір.					
Н. контр.					

Стадія	Аркуш	Аркушів

Р-3 (схема армування) Переріз 1-1, 2-2, 3-3. Відомість деталей. Специфікація.

Заміна №
Підпис і дата
№ док. аркуш

Р-4 (схема армування)



Відомість деталей.

Поз.	Ескіз
4	
7	
8	
9	
10	

Позиція	Позначення	Найменування	К-сть	Маса од, кг	Примітки
Ризель Р-4			1		
1	ДСТУ 3760:2019	20 A500C, L= 3100	4	7.65	30.6
2	ДСТУ 3760:2019	20 A500C, L= 5690	4	14.03	56.1
3	ДСТУ 3760:2019	14 A500C, L= 5690	2	6.88	13.8
4	ДСТУ 3760:2019	16 A500C, L= 2850	2	4.50	9.0
5	ДСТУ 3760:2019	16 A500C, L= 5300	3	8.37	25.1
6	ДСТУ 3760:2019	10 A500C, L= 3000	2	185	3.7
7	ДСТУ 3760:2019	8 A240C, L= 1770	72	0.70	50.3
8	ДСТУ 3760:2019	6 A240C, L= 610	36	0.14	4.9
9	ДСТУ 3760:2019	8 A240C, L= 1290	21	0.51	10.7
10	ДСТУ 3760:2019	6 A240C, L= 360	21	0.08	1.7
11	ДСТУ 3760:2019	10 A500C, L= 5090	4	3.14	12.6
12	ДСТУ 3760:2019	12 A500C, L= 3000	3	2.66	8.0
		ДСТУ Б.В.2.7-176:2008			1.76 м³

Змін.	Кільк.	Аркуш	№ док.	Підпис	Дата
ГАП					
ГП					
Виконав					
Перевір.					
Н. кантр.					

Стадія	Аркуш	Аркушів

Р-4 (схема армування) Переріз 1-1, 2-2, 3-3. Відомість деталей. Специфікація.