

Примітка:

1. Монтаж зовнішніх блоків кондиціонера виконати на криші.
2. Місця привязки зовн. блоків уточнити по місцю.
3. Прокладку магістралей кондиціонера виконати під стелею.

						Київська обл., м.Ірпінь., вул. Северинівська, 105			
Зм.	Кільк.	Арк.	№док.	Підпис	Дата	Вентиляція та кондиціювання	Стадія	Аркуш	Аркушів
Директор							РП	1	9
ГП						Розміщення обладнання			
Перевірив									
Розробив Давиденко									

Погоджено					
Зам. інв. №					
Підпис і дата					
Інв. № орг.					

Характеристика вентиляційного обладнання

Позначення системи	Кількість	Найменування обслуговуємого приміщення	Тип, установка агрегата	Вентилятор						Електродвигун			Повітрянагрівач						Фільтр		Примітки	
				N	Схема виконання	Положення	L м³/год	P Па	n об/хвил.	Тип виконання	N квт.	n об/хвил.	Тип	N квт.	Кільк.	Температура нагріву			Витрата тепла Вт	Тип		Кількість ячеек
																t1	tрек	t2				
	3	Дві спальні, зал	Прана 200 G, "Prana", (Україна)	-	-	-	135	-	450/2000	230В	0.009 - 0.04	-	Електр.	0.032	1	-		-		-	-	

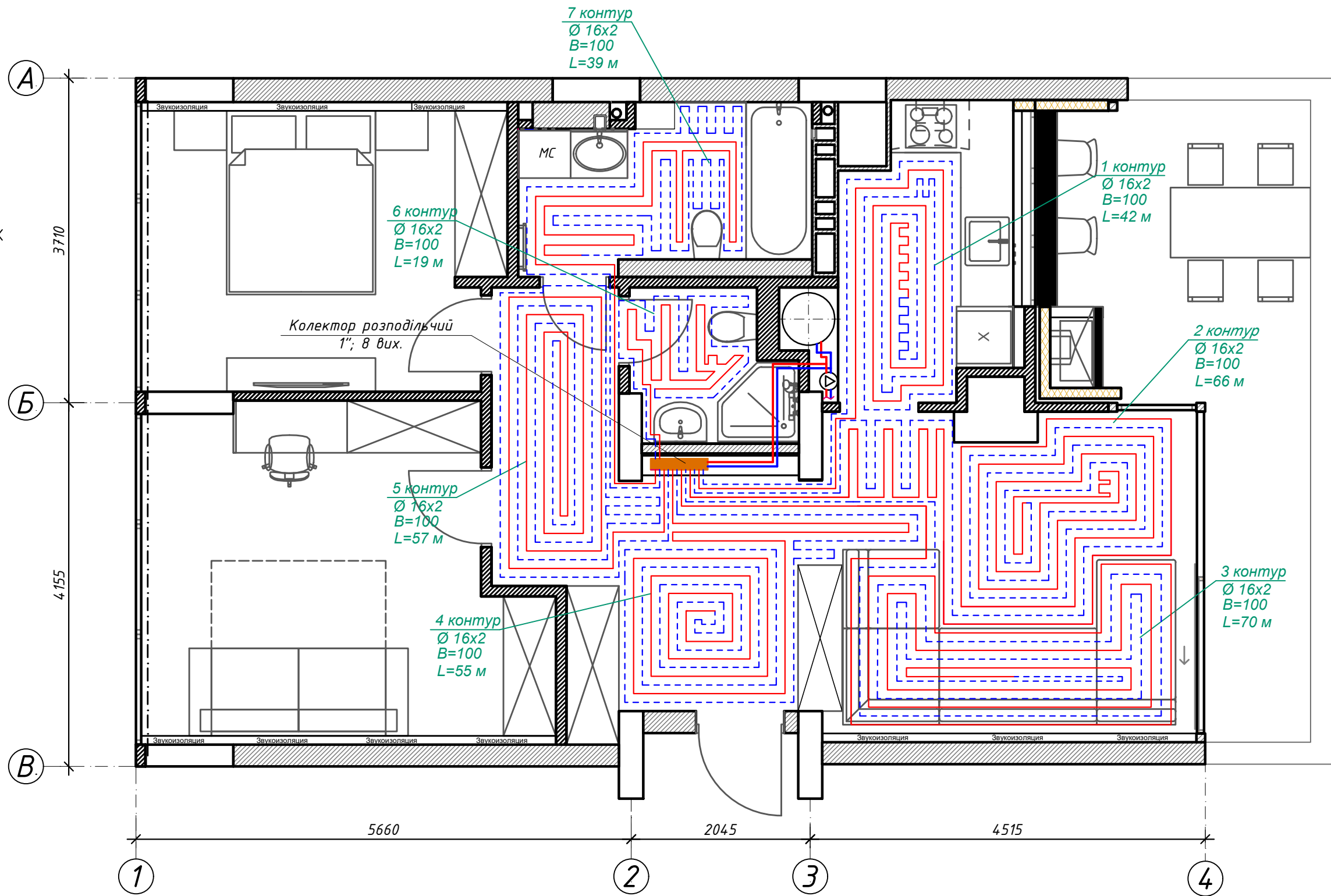
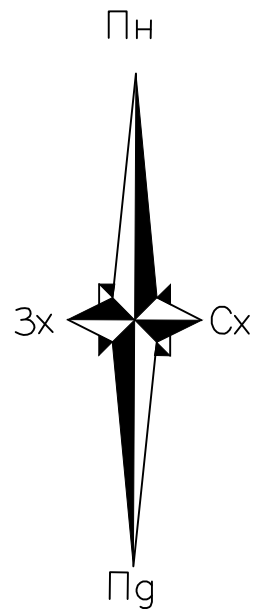
Погоджено

Зам. інв. №

Підпис і дата

Інв. № орг.

						Київська обл., м.Ірпінь., вул. Северинівська, 105					
Зм.	Кільк.	Арк.	№док.	Підпис	Дата			Стадія	Аркуш	Аркушів	
Директор						Вентиляція та кондиціонування			РП	2	9
ГП											
Перевірив						Характеристика вентиляційного обладнання					
Розробив Давиденко											



Примітка:

- Подавальний трубопровід системи опалення "тепла підлога"
- - - Зворотній трубопровід системи опалення "тепла підлога"
- B=100 Крок укладання труб "тепла підлога" в основній зоні

Зм.	Кільк.	Арк.	№ док.	Підпис	Дата
Директор					
ГП					
Перевірив					
Розробив		Давиденко			

Київська обл., м.Ірпінь., вул. Северинівська, 105

Опалення (тепла підлога)

План розміщення теплої підлоги.

Стадія	Аркуш	Аркушів
РП	3	9

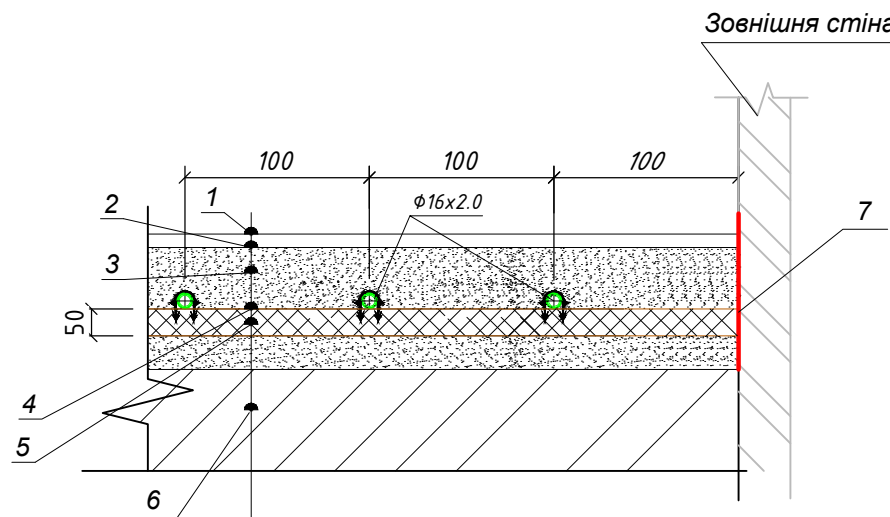
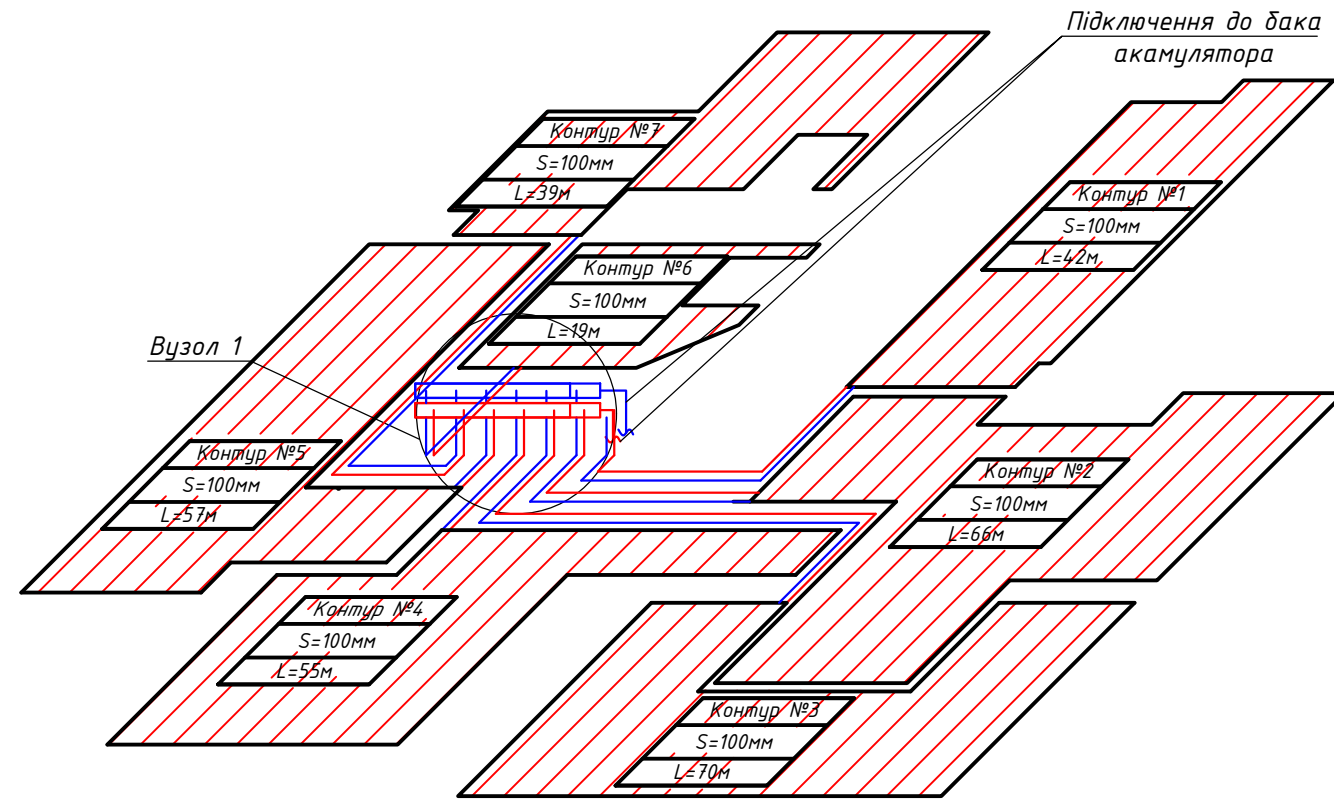
Погоджено

Зам. інв. №

Підпис і дата

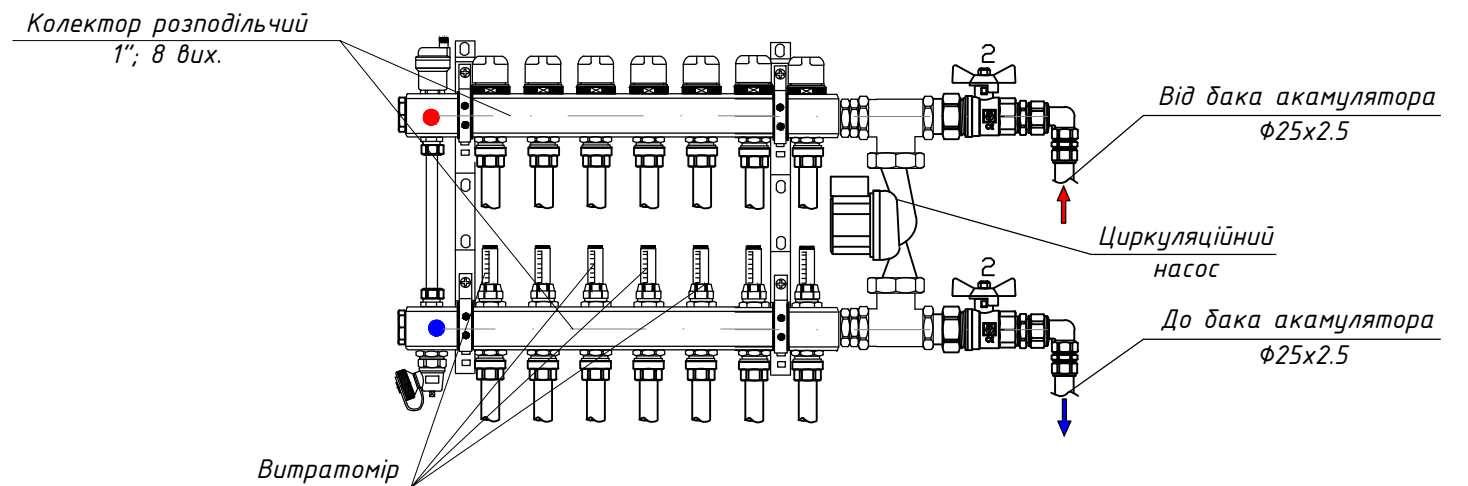
Інв. № орг.

Аксометрична схема ТП



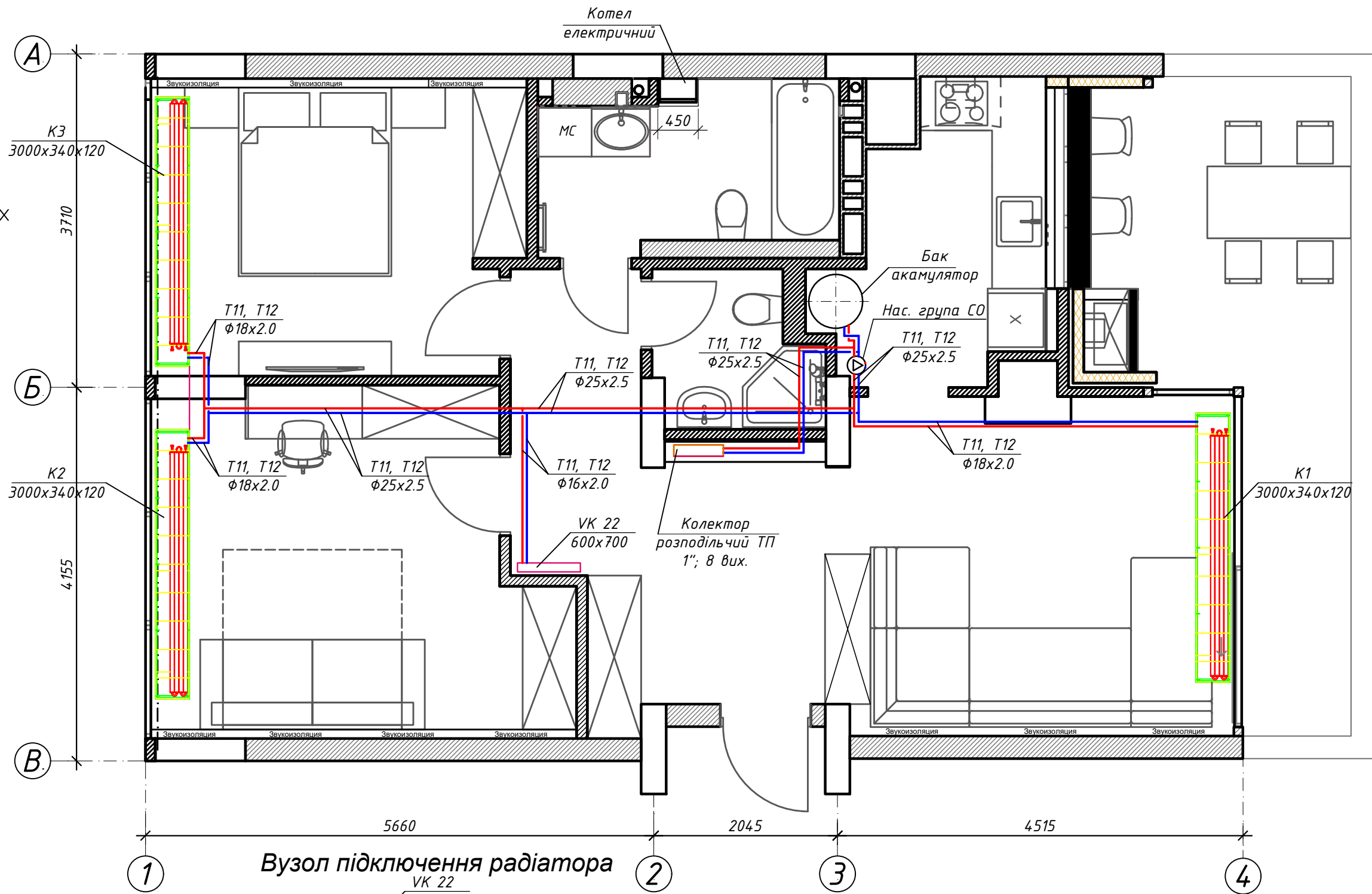
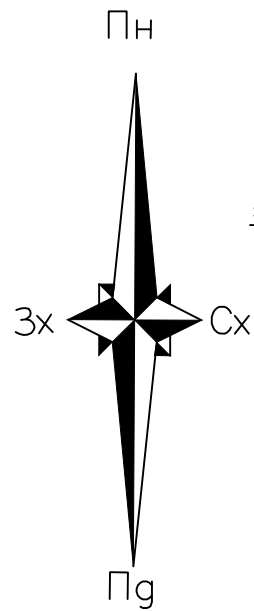
1. Покриття підлоги
2. Слой гідроізоляції
3. Стяжка з трубами теплої підлоги
4. Поліетиленова плівка
5. Пінополістирольна плита (густина 35 кг/м²)
6. Ж/б плита перекриття
7. Демпферна стрічка, 8 мм.

Вузол 1. Схема підключення колектора

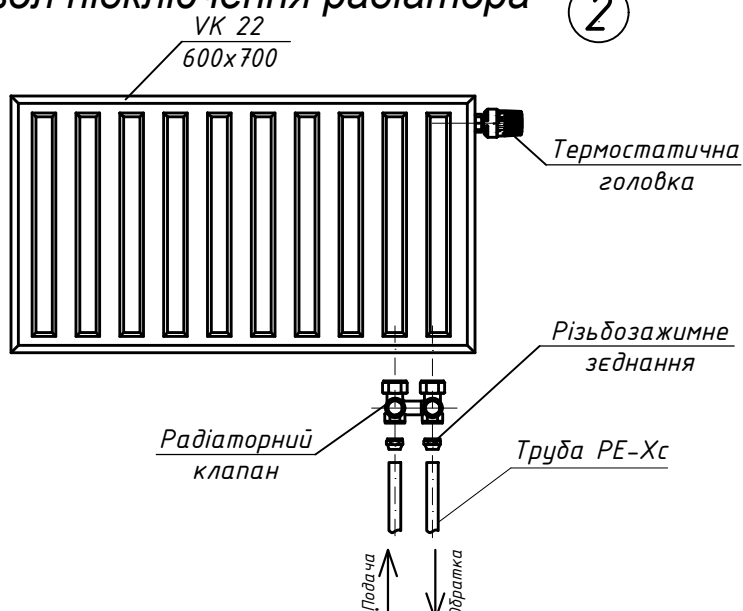
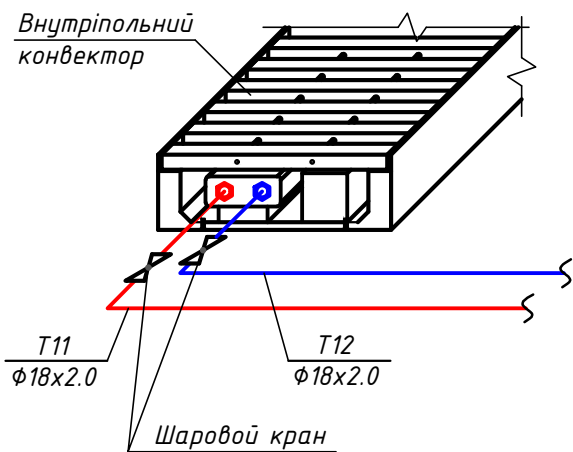


Согласовано			
Взам. инв. №			
Подп. и дата			
Инв. № подл.			

Кіївська обл., м.Ірпінь., вул. Северинівська, 105						
Изм.	Кол.	Лист	Недоп.	Подп.	Дата	
Разраб.						
Проверил						
Гл. инж.						
Н.контр.						
	Давиденко					
Опалення (тепла підлога)				Стадия	Лист	Листов
Аксометрична схема ТП				РП	4	9



Вузол підключення внутріпольного конвектора



Зм.	Кільк.	Арк.	№ док.	Підпис	Дата
Директор					
ГП					
Перевірив					
Розробив		Давиденко			

Київська обл., м.Ірпінь., вул. Северинівська, 105

Опалення

Стадія	Аркуш	Аркушів
РП	5	9

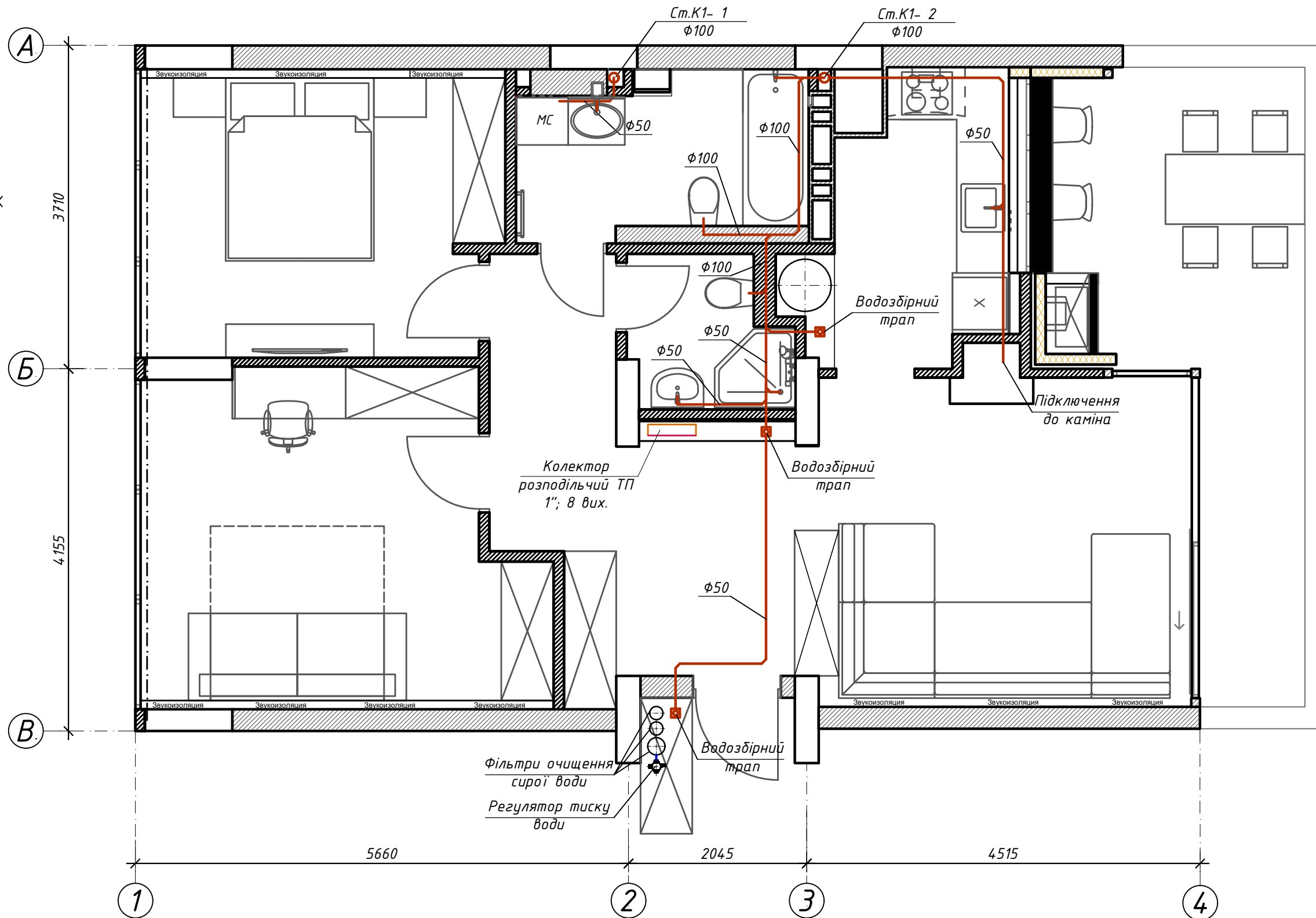
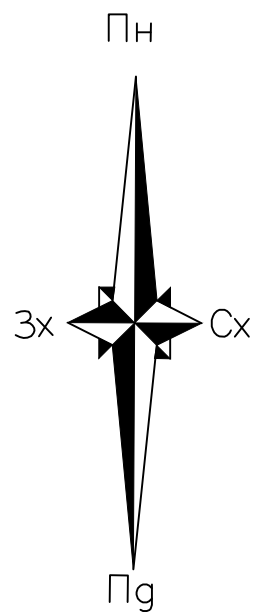
План розміщення опалювальних приладів. Вузол підключення радіатора.

Погоджено

Зам. інв. №

Підпис і дата

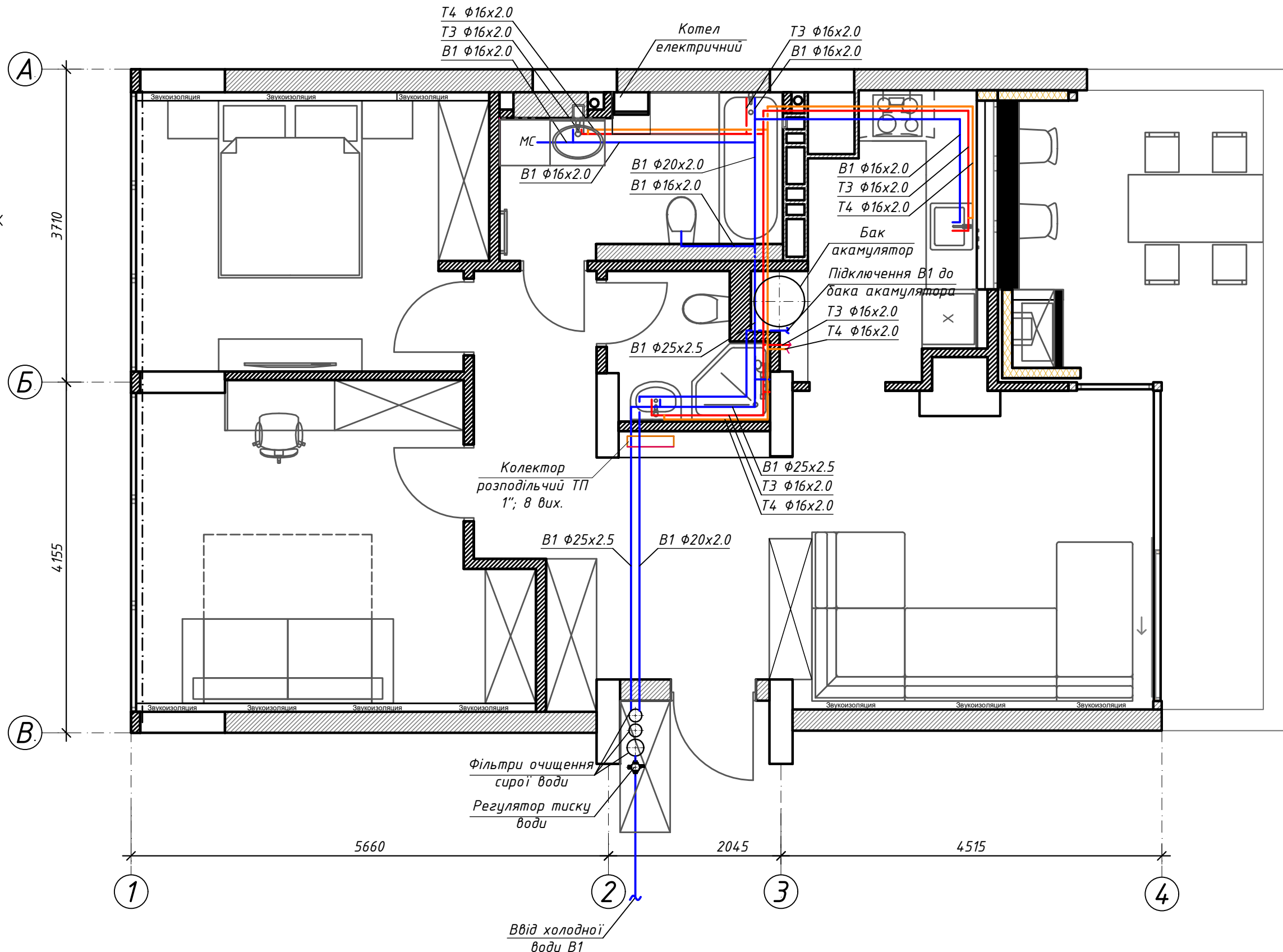
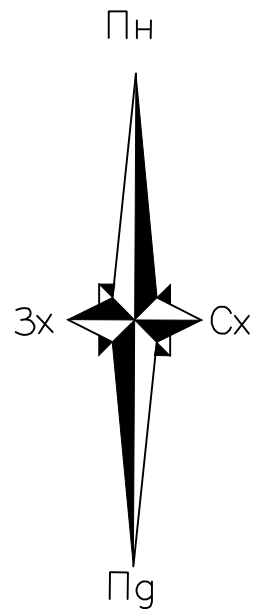
Інв. № орг.



— K1 - трубопровід системи каналізації

						Київська обл., м.Ірпінь., вул. Северинівська, 105			
Зм.	Кільк.	Арк.	№док.	Підпис	Дата	Водопостачання та каналізація	Стадія	Аркуш	Аркушів
Директор							РП	7	9
ГП						Водовідведення (каналізація)			
Перевірив									
Розробив		Давиденко							

Погоджено					
Зам. інв. №					
Підпис і дата					
Інв. № орг.					

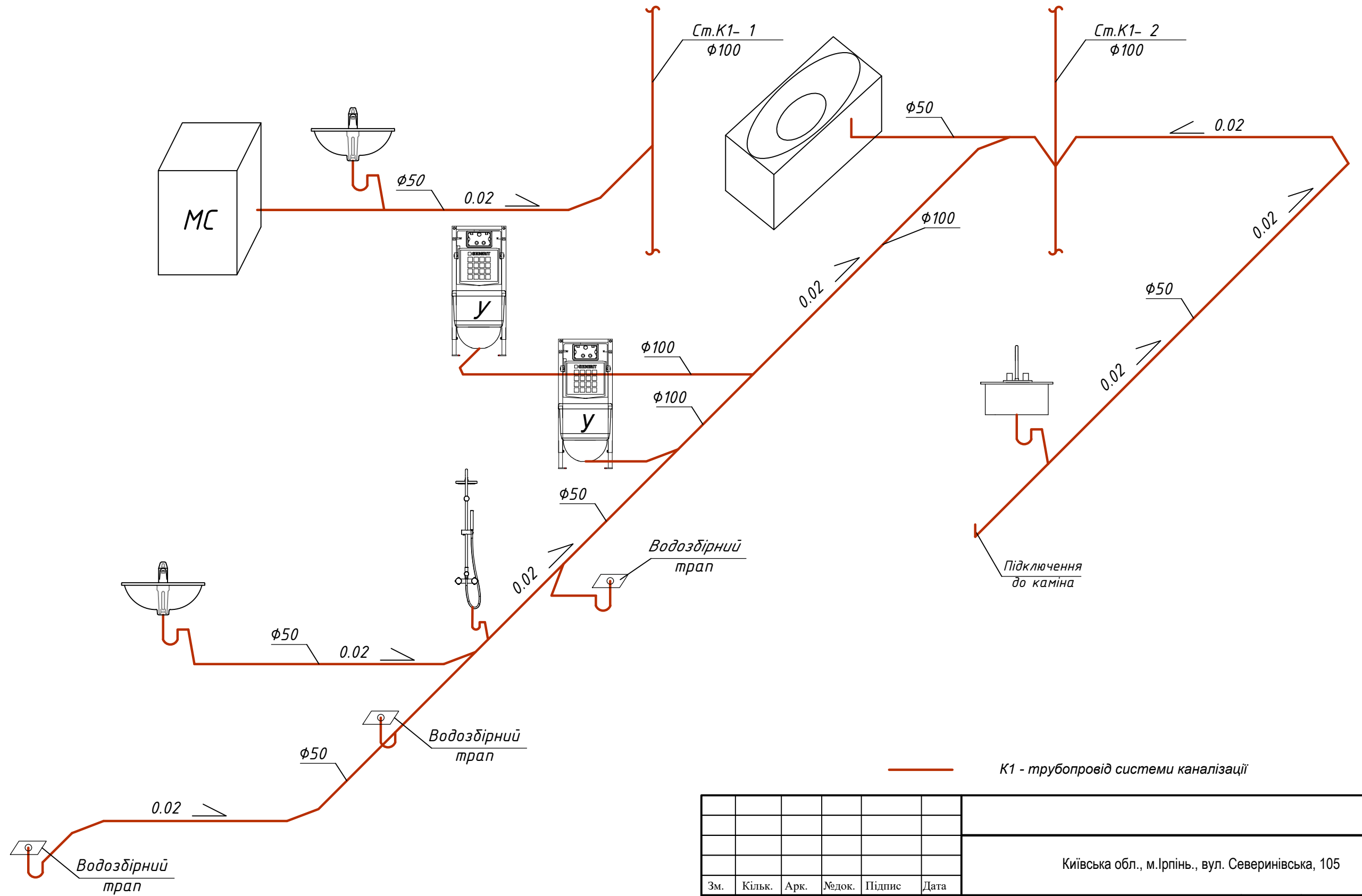


- B1 - трубовід системи холодно водопостачання
- T3 - подаючий трубовід системи ГВП
- T4 - циркуляційний трубовід системи ГВП

Погоджено	
Зам. інв. №	
Підпис і дата	
Інв. № орг.	

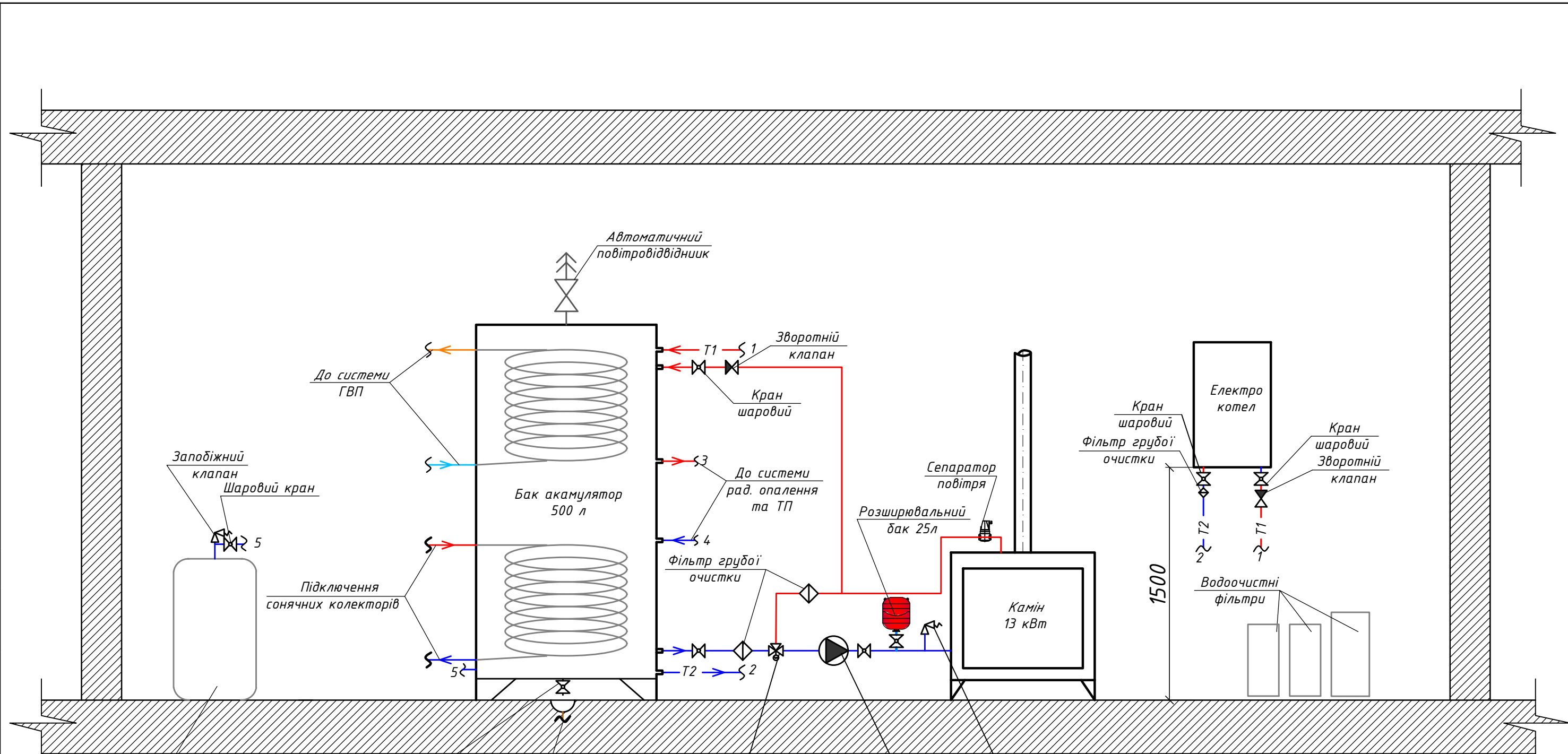
Київська обл., м.Ірпінь., вул. Северинівська, 105						
Зм.	Кільк.	Арк.	№ док.	Підпис	Дата	
Директор						
ГП						
Перевірив						
Розробив Давиденко						
Водопостачання та каналізація				РП	6	9
Водопостачання.						

АксонOMETРИЧНА СХЕМА КАНАЛІЗАЦІЇ



Погоджено					
Зам. інв. №					
Підпис і дата					
Інв. № орг.					

Зм.						Київська обл., м.Ірпінь., вул. Северинівська, 105		
Кільк.						Водопостачання та каналізація		
Арк.						РП	8	9
№док.						АксонOMETРИЧНА СХЕМА КАНАЛІЗАЦІЇ		
Підпис								
Дата								
Директор								
ГП								
Перевірив								
Розробив						Давиденко		



Умовні позначення

- T1 — Подаючий трубопровід від котла до бака акумулятора
- T2 — Зворотній трубопровід від бака акумулятора до котла
- T11 — Подаючий трубопровід на систему опалення
- T12 — Зворотній трубопровід з системи опалення

Согласовано

Взам. инв. №

Подп. и дата

Инв. № подл.

						Київська обл., м.Ірпінь., вул. Северинівська, 105			
Зм.	Кільк.	Арк.	№док.	Підпис	Дата				
Директор						Опалення	Стадія	Аркуш	Аркушів
ГП							РП	9	9
Перевірів						Топкова			
Розробив		Давиденко							