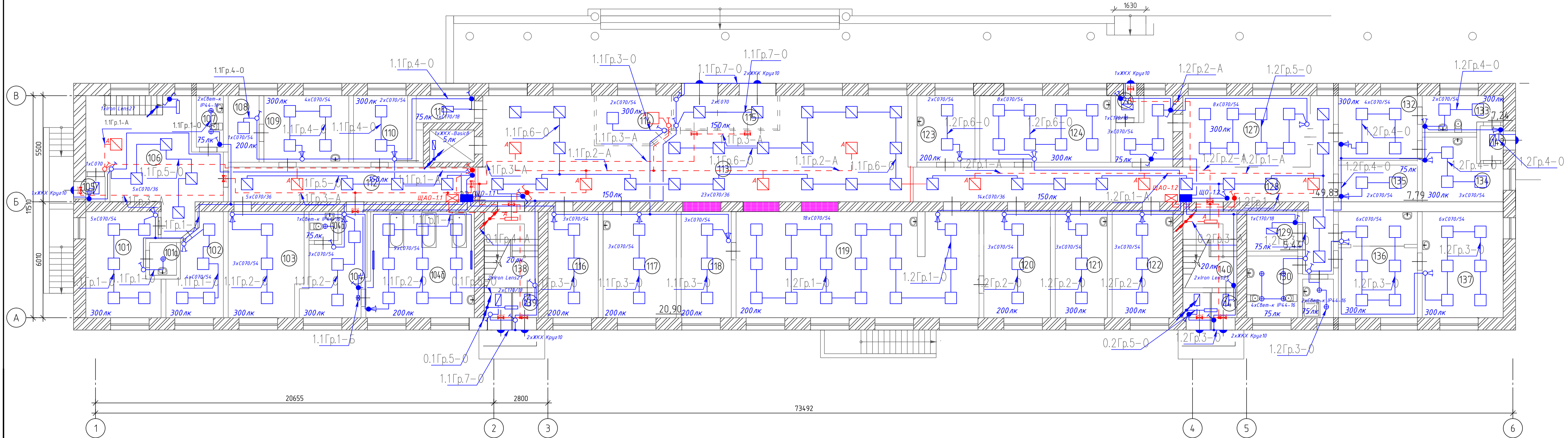


План 1 этажа



№ пом.	Наименование	Площадь, м ²	Кат. помеще-ния	№ пом.	Наименование	Площадь, м ²	Кат. помеще-ния
Первый этаж							
101	Каб. зам. главного врача	19.56		125	Вспомогательное помещение	8.55	
101a	Санузел	2.38		126	Тамбур	1.38	
102	Операторская	12.65		127	Аптека	24.46	
103	Каб. старшей мед.сестры	20.8		128	Коридор	49.83	
104	Приемный кабинет. Лечебные ванны	13.77		129	Техническое помещение	5.44	
104a	Санузел	2.25		130	Санузел для МГН	8.48	
104b	Лечебные ванны	30.04		131	Техническое помещение	3.2	
105	Тамбур	1.3		132	Забор анализов	13.73	
106	Холл	35.59		133	Забор анализов	7.24	
107	Санузел	3.74		134	Забор анализов	12.18	
108	Служ. помещ.сестры хозяйки	5.52		135	Подсобное помещение	7.79	
109	Каб.сестры хозяйки	15.18		136	Диспетчерский центр	22.55	
110	Каб.здорового ребенка	9.66		137	Диспетчерский центр	23.1	
111	Подсобное помещение	4.22		138	Лестничная клетка	13	
112	Коридор	23.04		139	Тамбур	2	
113	Холл	100.97		140	Лестничная клетка	13	
114	Охрана	9.99		141	Тамбур	2	
115	Тамбур	9.32		142	Тамбур	2.16	
116	Комната персонала	14.3		Итого		743.89	
117	Регистратура	20.9					
118	Регистратура	14.3					
119	Регистратура	69.29					
120	Регистратура	18.98					
121	Дежурный педиатр	14.85					
122	Каб. медицинской статистики	17.37					
123	Комната для кормления	10.38					
124	Оператор ИТО	23.45					

Условные обозначения:

- Щит рабочего освещения, IP 40
- Щит аварийного освещения, IP 40
- Светильник встроенный со светодиодными лампами С070 54Вт IP54
- Светильник встроенный со светодиодными лампами С070 36Вт IP54
- Светильник настенный со светодиодными лампами ЖХХ Круг 10Вт IP65
- Светильник аварийного освещения со светодиодными лампами Аварийно-эвакуационная табличка 3,5 Вт, IP65
- ⏏ выключатель одноклавишный сткрытой установки, IP20
- ⏏ выключатель одноклавишный сткрытой установки, IP44
- ↗ кабель уходит на более высокую отметку
- + коробка распределительная сети рабочего освещения
- + коробка распределительная сети аварийного освещения
- ⊕ Светильник накладной со светодиодными лампами 16 Вт, IP44
- ⊕ Светильник аварийного освещения со светодиодными лампами с надписью "Не ходить" 3,5 Вт, IP65

Примечания:

- Щиты освещения ЩО и щиты аварийного освещения ЩАО устанавливаются на высоте 1500мм от уровня чистого пола.
- Управление рабочим освещением:
 - технические помещения-местное;
 - коридоры, лестницы, входная группа -местное;
 - остальные помещения - местное.
 Управление аварийным освещением -местное.
- Светильники аварийного освещения выполняют роль дежурного (ночного) освещения.
- Высота установки выключателей 1000 мм от уровня чистого пола.
- Прокладка защитного проводника (РЕ) шлейфом не допускается.
- Проводка сети рабочего освещения выполняется кабелем ВВГнг(A)-FRLSLTx3x1,5 мм². Проводка сети аварийного освещения выполняется кабелем ВВГнг(A)-FRLSLTx3x1,5 мм².
- Кабели сети освещения прокладываются:
 - в технических помещениях (щитовая, помещения связи, венткамеры и прочее): в лотках, открыто в гофротрубах из ПВХ пластика, опуски к выключателям - открыто в гофротрубах из ПВХ пластика;
 - в общественных и служебных помещениях (диспетчерская, лестничные клетки, тамбуры перед лестничными клетками): в лотках, скрыто за подвесным потолком и в штрабах в гофротрубах из самозатухающего ПВХ-пластиката, опуски к выключателям - скрыто в гофротрубах из ПВХ пластика;
- Кабели сети рабочего освещения прокладываются отдельно от кабелей сети аварийного освещения (в отдельных отсеках лотков, в отдельных трубах).
- Проходы через стены выполняются в жестких трубах из самозатухающего ПВХ-пластиката.
- Трубы из самозатухающего ПВХ-пластиката должны иметь сертификат пожарной безопасности в соответствии с НПБ 246-97.
- Прокладку кабеля производить в соответствии с общими указаниями к проекту, после контрольного промера линии по месту.
- Проходы через перекрытия и стены выполнить в стальных трубах.

ПРОЕКТНАЯ ДОКУМЕНТАЦИЯ №18/03-07-010-ЭОМ							
ГБУЗ МО "Одинцовская центральная районная больница", Детская поликлиника расположенная по адресу: МО, г. Одинцово, ул. Говорова, д. 10							
Изм.	Кол.уч.	Лист	№ док.	Подп.	Дата		
Разраб.	Кудрявцева А.С.						
Проверил	Кудрявцева А.С.						
Тех. директор	Алюбовский В.О.						
Норм. контр.	Коченов В.А.						
Капитальный ремонт ГБУЗ МО "Одинцовская центральная районная больница" расположенная по адресу: МО, г. Одинцово, ул. Говорова, д. 10					Стандия	Лист	Листов
План сети освещения 1-го этажа (М 1:100)					п	31	
ООО Фирма "БИЗНЕС КОНСАЛТИНГ ЮН"							