



BOSCH



Аналіз бренду

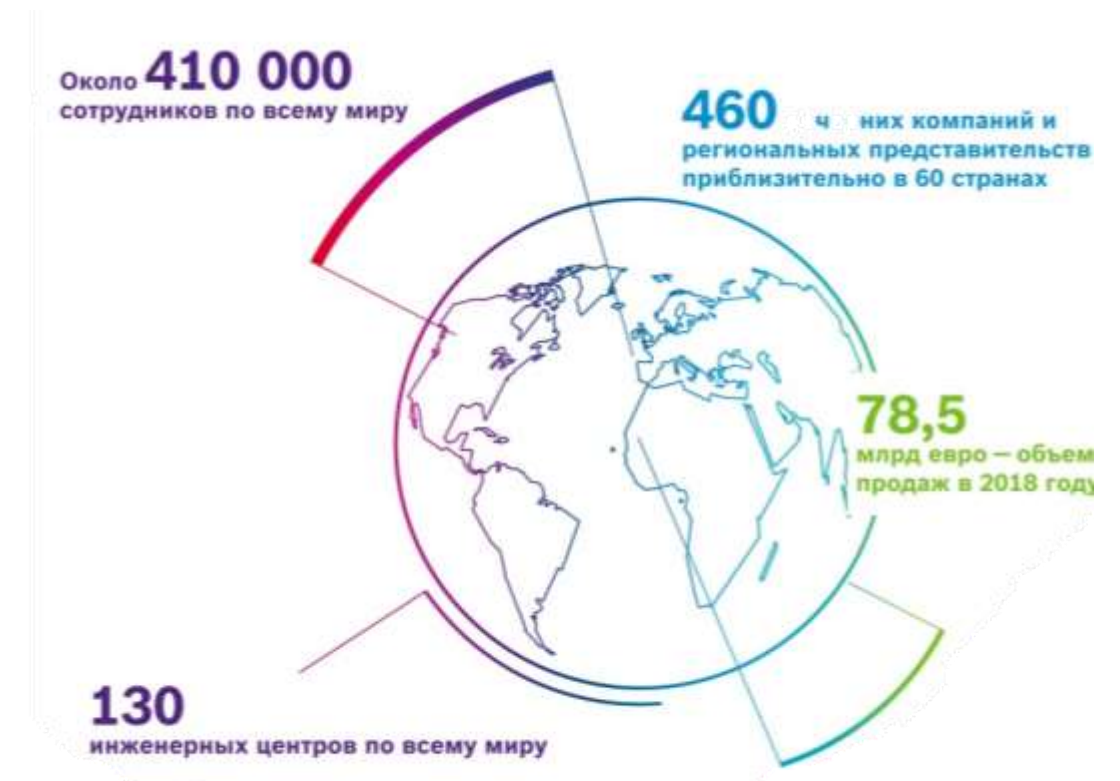
ПІДГОТУВАЛА ПОКАЛЕНКО ТЕТЯНА

ПЛАН

- ▶ Характеристика та ринкова діяльність компанії
- ▶ Країна походження компанії
- ▶ Асоціації споживачів
- ▶ Позиціонування на ринку
- ▶ Маркетингові інструменти візуалізації національної ідентичності

BOSCH - німецький бренд

- ▶ Засновник - Роберт Бош
- ▶ 1886 рік і до сьогодні
- ▶ 4 підрозділи:
 - Рішення для мобільності (автомобілі)
 - Споживча продукція (побутова, садові й ремонтна техніка)
 - Промислові розробки
 - Енергетика та будівельні технології





Країна
ПОХОДЖЕННЯ

Національна ідентичність

Бренд Bosch - це безперечно висока якість продукції.



Немецкое
Качество

НЕМЕЦКИЙ
СТАНДАРТ КАЧЕСТВА

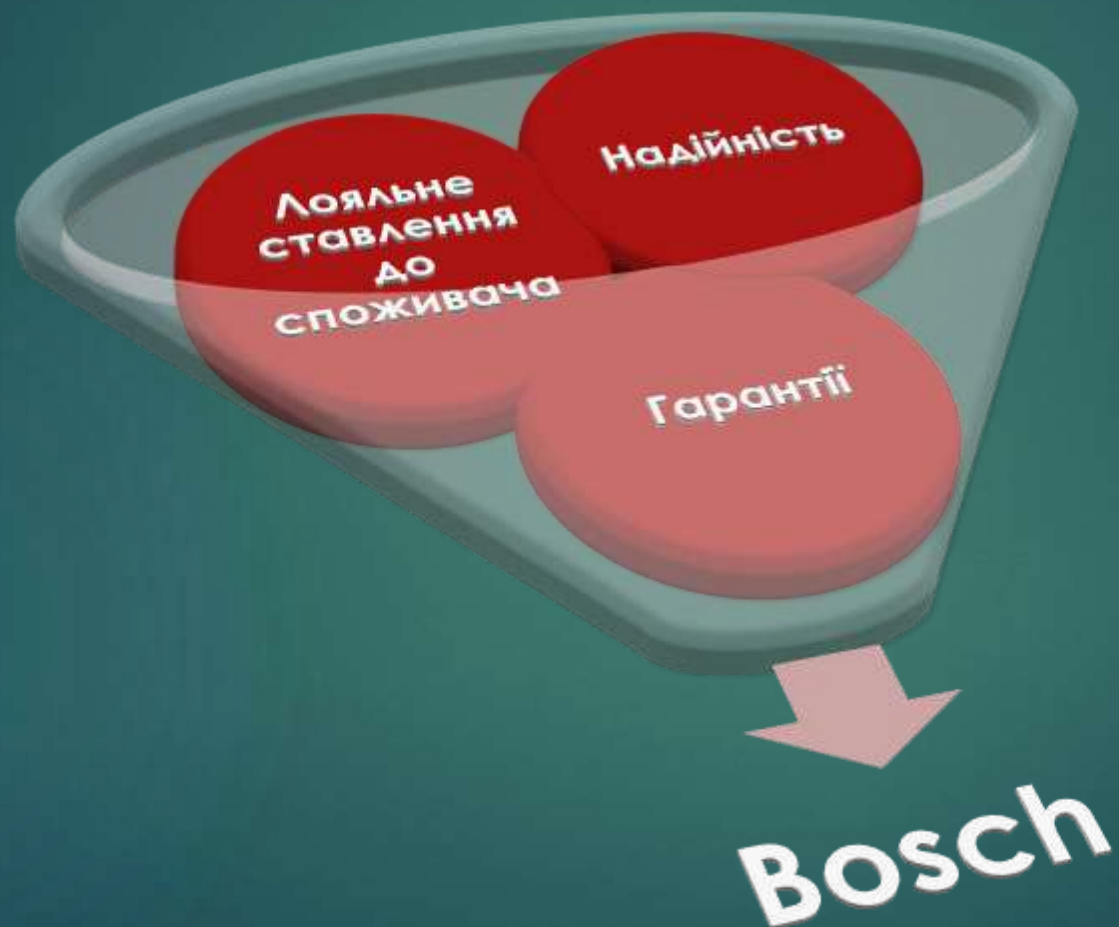
100%
НЕМЕЦКОЕ КАЧЕСТВО

Визнання бренду

Розробка легко
впізнаваного пакування
для автомобільного
обладнання від компанії
Bosch.



Позиціювання за іміджем





1907-
1914

1900 ↗ ROBERT BOSCH ↖



1907-
1914

1913-
1955

Bosch



1919

1914

BOSCH



1931

1925

BOSCH



1981

1981

BOSCH



2001

2001

BOSCH

ЛОГОТИП
Bosch



BOSCH

Invented for life

Фірмові
КОЛЬОРИ



Автоперегоны -
перша реклама

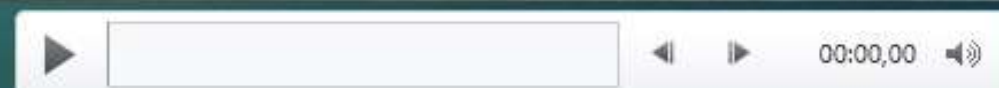


Привертання
уваги до свого
бренду



Реклама в 3МІ

Відеоролики





Public relations

AMBIENT MEDIA BIA BOSCH