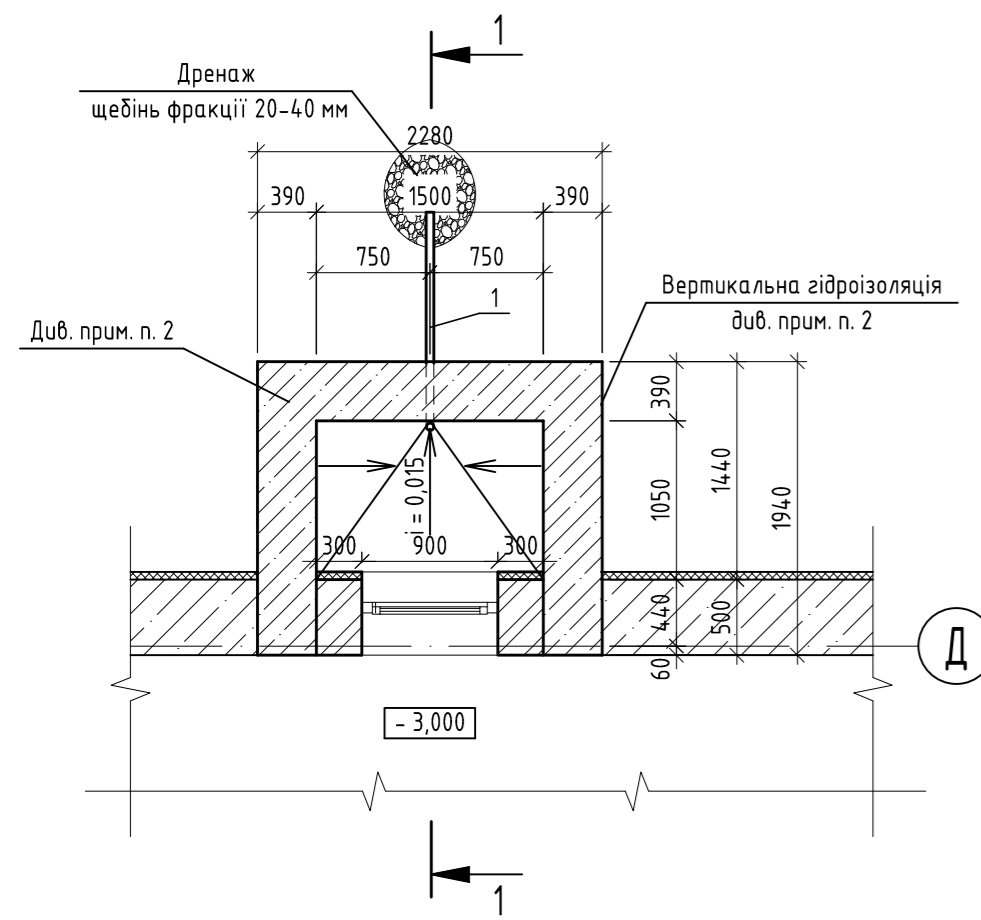
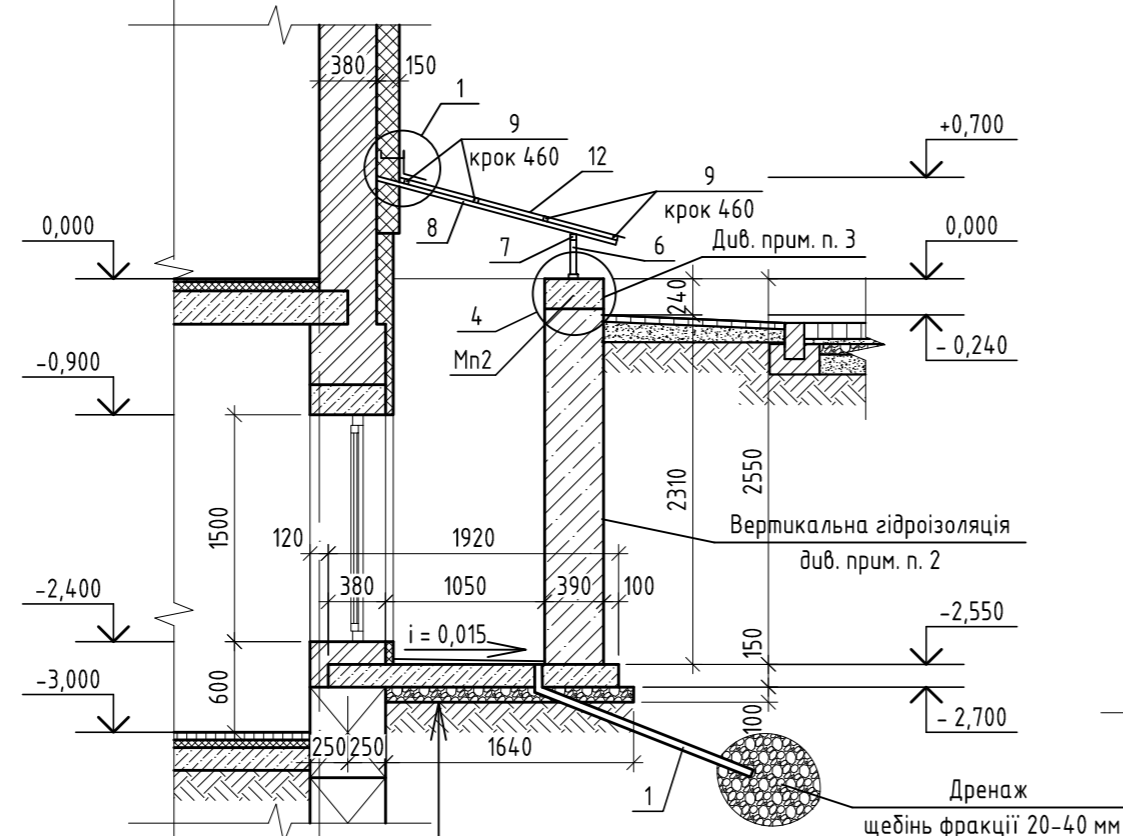


План приямку Пр2 на відм. -2,400

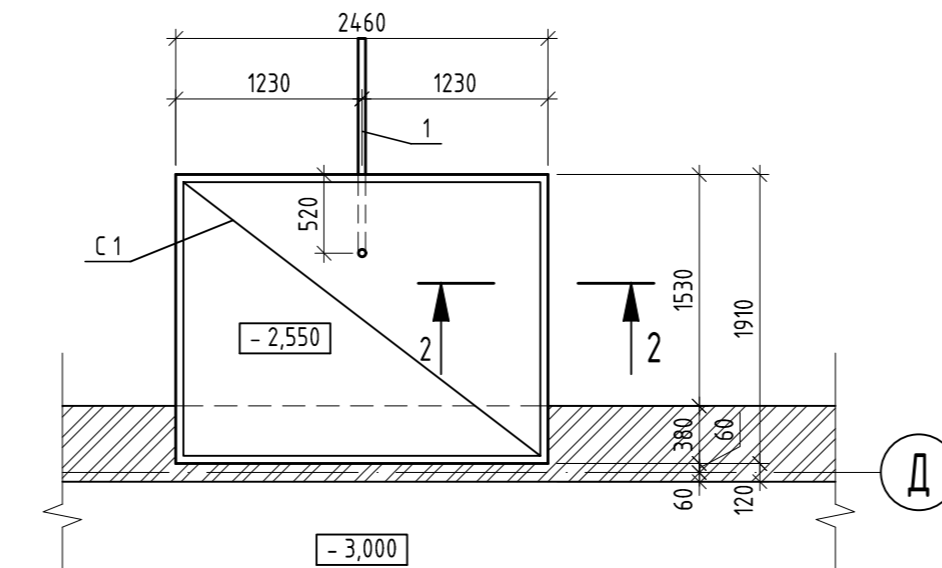


Розріз 1-1

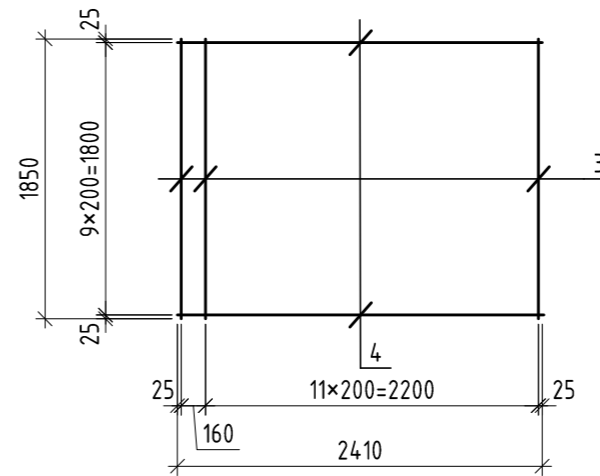


Похилоутворююча стяжка із цементного розчину марки М100 - 20+35 мм (прим. п. 10)
Монолітна зал. бет. плита Мп2 - 150 мм
Підготовка із бетону кл. С/8/10 - 100 мм
Ущільнений щебенем ґрунт - 100 мм

План монолітної плити Мп2
низ на відм. - 2,700



Сітка С1



Розріз 2-2

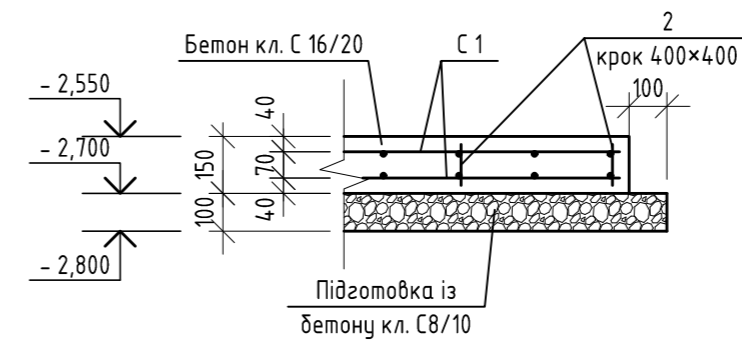
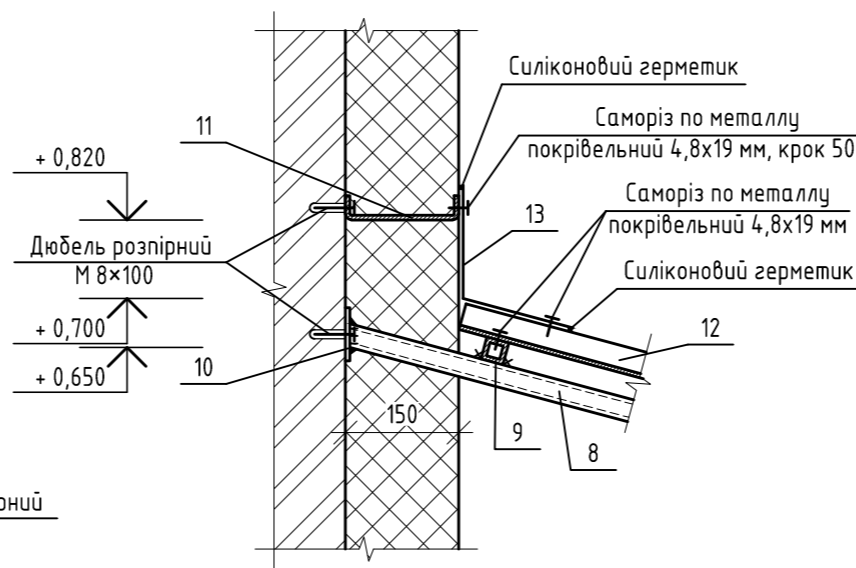
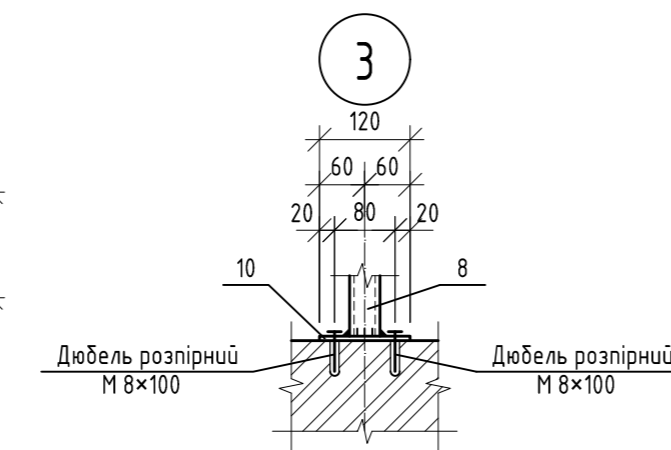
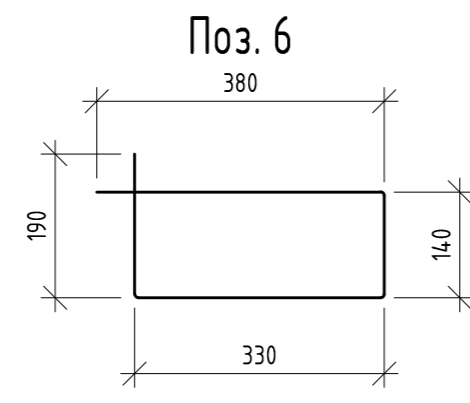
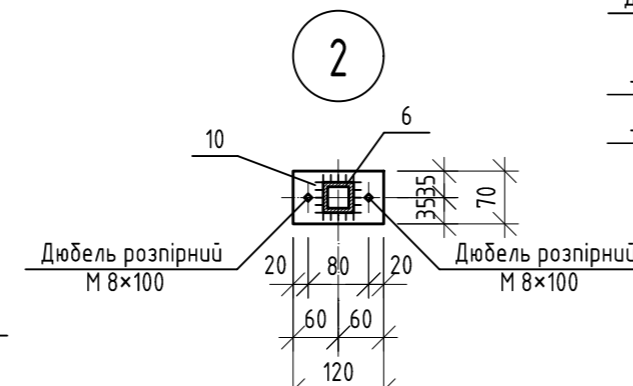
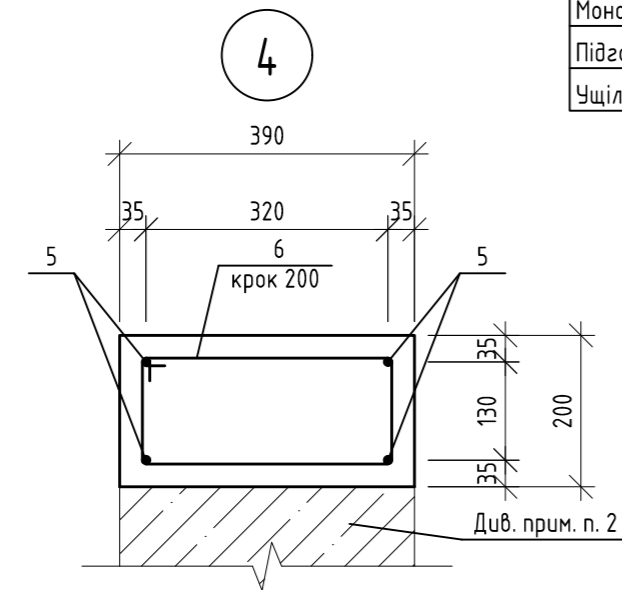
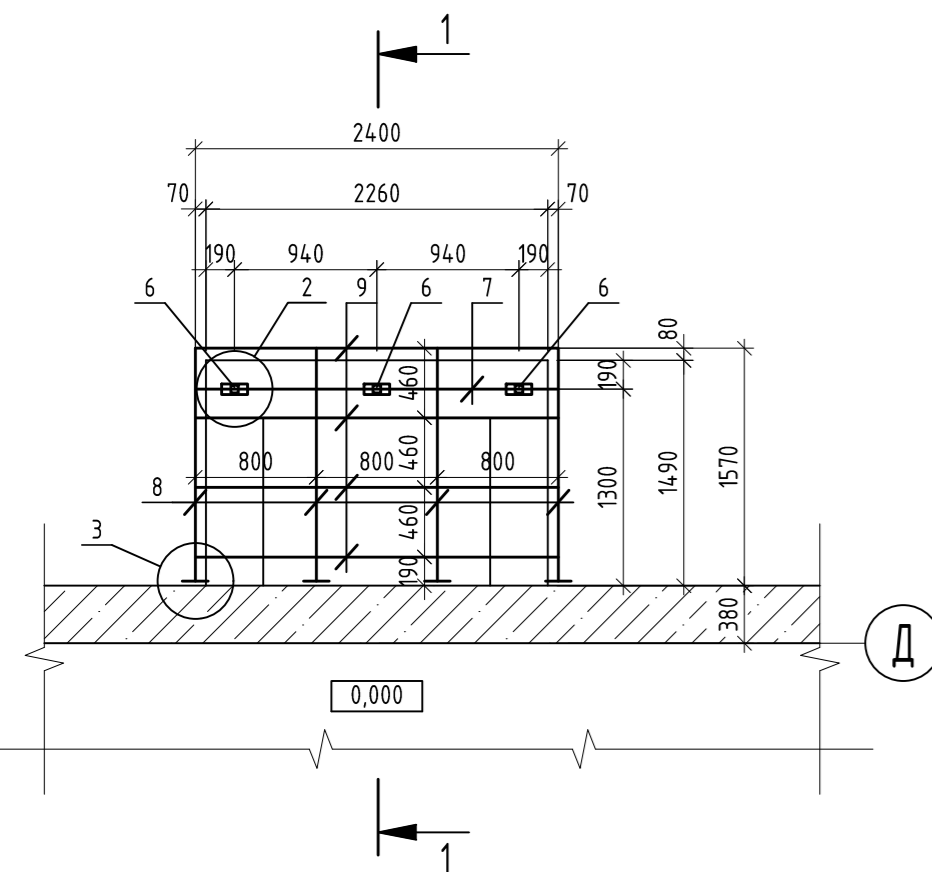


Схема розташування металевих
елементів козирка К2



Умовні позначення
 - стіна із бетонних стінових блоків М-50 390×190×188 мм
 - цегляна стіна

- Даний аркуш читати разом з арк. 1.1.
- Стіни приямку виконати із бетонних стінових блоків М-50, 390×190×188 мм (S = 14,99 м²). Стіну по осі "4" закласти повнотілою керамічною цеглою марки М 100 на цементному розчині марки М 50 (S = 2,75 м²). По зовнішній поверхні стін нижче рівня ґрунту виконати штукатурку із цементного розчину марки М 50 та покрити гарячим бітумом за 2 рази (S = 11,83 м²).
- По зовнішній поверхні стін вище рівня ґрунту виконати декоративно-мозаїчну штукатурку (S = 1,24 м²).
- Внутрішню поверхню стін оштукатурити цементним розчином марки М 50 (S = 11,65 м²).
- Під фундаментом необхідно влаштувати бетонну підготовку із бетону кл. С8/10 товщиною 100 мм, що виходить за межі фундаменту на 100 мм.
- Земляні роботи виконувати у відповідності до вимог ДСТУ-Н Б В.2.1-28:2013 "Земляні споруди, підмурки та фундаменти".
- Опалубні, бетонні та арматурні роботи виконувати у відповідності до вимог ДБН В.2.6-98:2009 "Конструкції будинків і споруд. Бетонні та залізобетонні конструкції. Основні положення. Зі зміною № 1".
- З'єднання арматурних стержнів виконувати за допомогою ручного дугового зварювання електродами типу З42. Зварювання виконувати швами типу КЗ-Рр по ДСТУ Б В 2.6-169:2011.
- Всі металеві вироби покрити емаллю ПФ-115 за 2 рази по шару ґрунту ГФ-020 (S = 1,26 м²).
- По дну приямку виконати похилоутворюючу стяжку із цементного розчину марки М100 (S = 0,09 м³).

Специфікація елементів приямку Пр2

Марка	Позначення	Найменування	Кільк.	Маса од., кг	Примітки
		Приямок Пр2			
Мп2	Даний аркуш	Монолітна плита Мп2	1	—	
К2	Даний аркуш	Козирьок К2	1	—	
Мп2	Даний аркуш	Монолітний пояс Мп2	1	—	
		Щебень фр. 20-40 мм (дренаж)	—	—	0,30 м ³
		Монолітний плита Мп2			
1	ДСТУ 8938:2019	Труба 50×3 L=1750	1	6,09	
2	ДСТУ 3760-2019	φ 6 А240С L=100	33	0,02	
С1	Даний аркуш	Сітка С1	2	29,72	
		Бетон С20/25	—	—	0,70 м ³
		Бетон С8/10 (підготовка)	—	—	0,40 м ³
		Сітка С1			
3	ДСТУ 3760-2019	φ 10 А500С L=1850	13	1,14	14,82
4	ДСТУ 3760-2019	φ 10 А500С L=2410	10	1,49	14,90
		Монолітний пояс Мп2			
5	ДСТУ 3760-2019	φ 10 А500С Lзаг=24,28 п.м.	—	—	14,98
6	ДСТУ 3760-2019	φ 6 А240С L=1040	32	0,23	7,36
		Бетон С20/25	—	—	0,48 м ³
		Козирьок К2			
6	ДСТУ 8940:2019	□ 40×3 L=300	3	1,00	3,00
7	ДСТУ 8940:2019	□ 40×3 L=2400	1	8,06	8,06
8	ДСТУ 8940:2019	□ 30×2 L=1650	4	2,81	11,24
9	ДСТУ 8940:2019	□ 30×2 L=2400	4	4,08	16,32
10	ДСТУ 4747:2007	— 70×3 L=120	7	0,20	1,40
11		U-профіль 150×32×2 L=2400	1	—	—
12	ДСТУ 8802:2018	Профнастил ПН 35-05; 1550×2550	—	—	3,95 м ²
13		Планка стіновий захист L=2,40 п.м.	—	—	—
		Торцева планка L=5,80 п.м.	—	—	—