

S M A R T



S specific - конкретна

M measurable - вимірювана

A assignable - має виконавця

R realistic - реалістична

T time - обмежена в часі

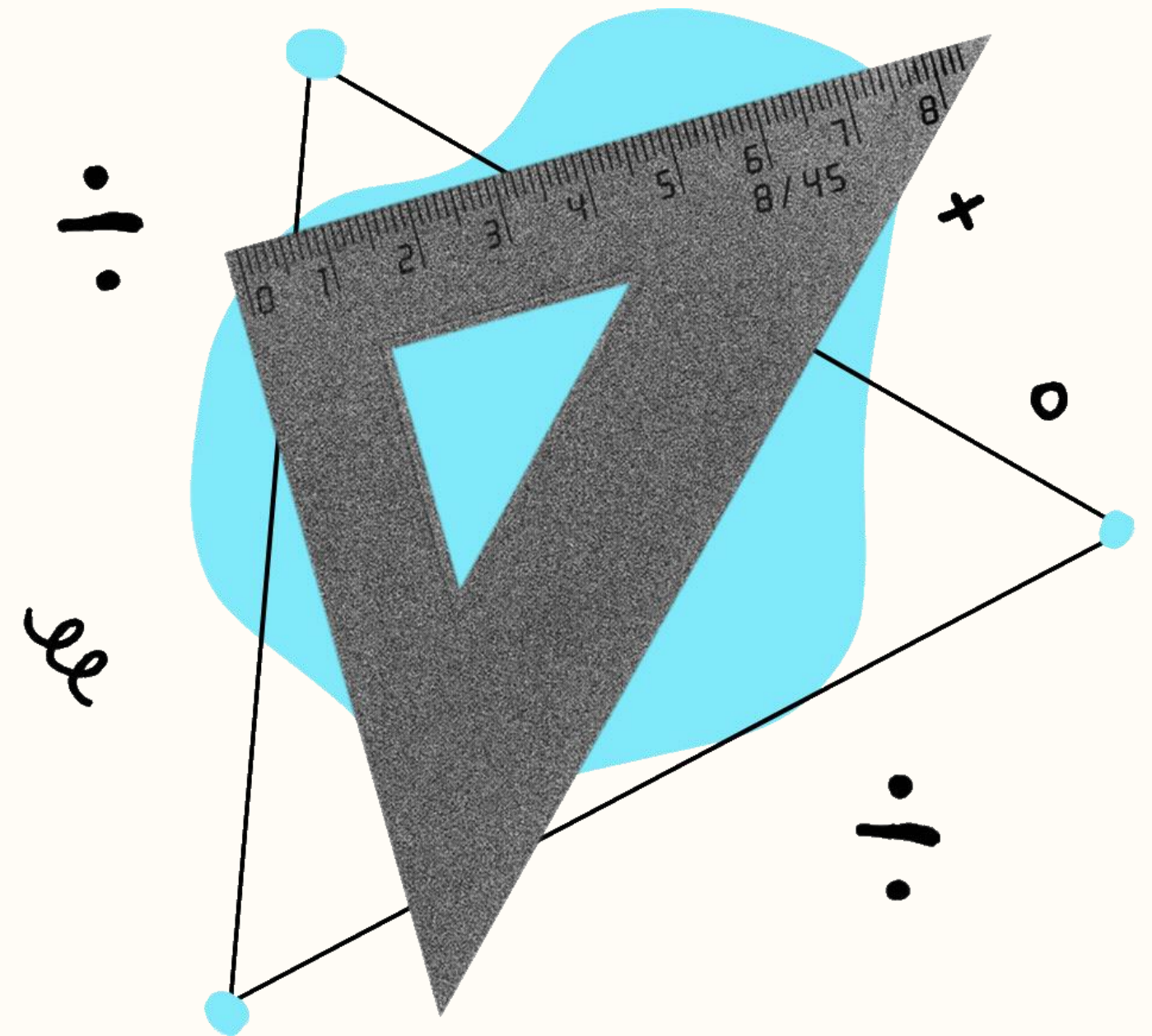
S specific - конкретна

- Що саме я хочу зробити, чого досягти?
- Навіщо, з якої причини, для яких майбутніх вигод і переваг я це робитиму?



M measurable - вимірювана

- Скільки вже зроблено?
- Як можна дізнатися, чи завдання виконано?



A assignable - має виконавця

- Чи є виконавець, який буде досягати цієї мети?
- Чи згоден виконавець нести відповідальність за досягнення мети?



R realistic - реалістична

- Які кроки потрібно для цього зробити?
- Скільки знадобиться ресурсів, часу, грошей, експертних знань?



T time - обмежена в часі

- Коли?
- Чого можна досягти за місяць, півроку, рік?

