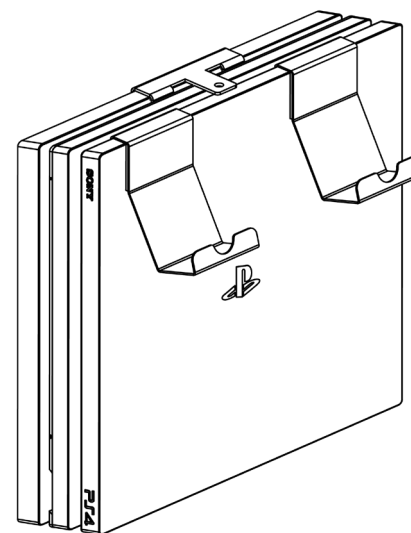
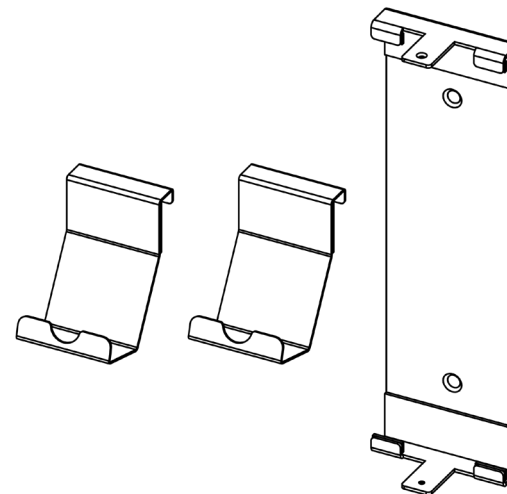


WB-PS4 Pro

ASSEMBLY GUIDE FOR
ІНСТРУКЦІЯ З МОНТАЖУ ДЛЯ

WB-PS4 Pro

WB-PS4 Pro - wall bracket for the game console PlayStation 4 PRO
WB-PS4 Pro - настінне кріплення для ігрової приставки
PlayStation 4 PRO



Строк придатності: необмежений.

Дата виготовлення вказана в інструкції.

Виробник: ТОВ фірма «МАГНЕТ», м. Біла Церква, вул. Мережна, буд. 2,
Київська обл., Україна, 09100

Інформацію про товар можна отримати за місцем продажу.

Лінійні розміри зазначені в мм(мм).

ПОЖИТТЄВА ГАРАНТІЯ!

Гарантійні обов'язки не розповсюджуються на наступні несправності:

- природній знос чи вичерпання ресурсу;
- випадкові пошкодження (дефекти, спричиненні клієнтом);
- пошкодження в результаті стихійних лих (непереборних сил природи);
- пошкодження, які виникли в наслідок необережного відношення чи використання (невиконання температурного режиму, вплив рідини, запиленості, механічних пошкоджень);
- пошкодження, які виникли у наслідок перенавантаження;
- пошкодження, які виникли у наслідок не виконання правил монтажу;
- пошкодження, які виникли у наслідок використання товару не за призначенням чи з порушенням правил експлуатації.

**CAUTION / ATTENTION / VORSICH / УВАГА****EN**

1. For your safety, please read this manual carefully before installation and follow the instructions. Keep this manual in a safe place for future reference.

2. The mount is designed for easy installation and removal. Improperly installed equipment can cause property damage or personal injury.

3. Please carefully inspect the place where the fasteners should be installed. Always carefully inspect the wall mounting surface. Make sure the wall structure can support the weight of the bracket. Install only on vertical walls and avoid inclined surfaces. Do not install in locations subject to shock or vibration.

4. The manufacturer is not responsible for any equipment damage or personal injury caused by improper installation or operation. Entrust the installation of the equipment only to experienced specialists and strictly follow the provided safety instructions.

5. Do not modify any accessories or use broken parts. Always make sure that all mounting bolts are securely fastened. Loose bolts can loosen over time due to vibration, creating a safety hazard.

6. Use only the appropriate mount. Since the manufacturer has no control over the type of wall and installation of the fixture, the product warranty only covers the fixture body.

DE

1. Bitte lesen Sie zu Ihrer Sicherheit dieses Handbuch vor der Installation sorgfältig durch und befolgen Sie die Anweisungen. Bewahren Sie dieses Handbuch zum späteren Nachschlagen an einem sicheren Ort auf.

2. Die Halterung ist für eine einfache Installation und Entfernung konzipiert. Unsachgemäß installierte Geräte können zu Sach- oder Personenschäden führen.

3. Bitte prüfen Sie sorgfältig die Stelle, an der die Befestigungselemente angebracht werden sollen. Überprüfen Sie die Wandmontagefläche immer sorgfältig. Stellen Sie sicher, dass die Wandstruktur das Gewicht der Halterung tragen kann. Nur an senkrechten Wänden installieren und geneigte Flächen vermeiden. Nicht an Orten installieren, die Stößen oder Vibrationen ausgesetzt sind.

4. Der Hersteller übernimmt keine Haftung für Geräteschäden oder Personenschäden, die durch unsachgemäße Installation oder Bedienung verursacht werden. Überlassen Sie die Installation der Geräte ausschließlich erfahrenen Fachkräften und befolgen Sie strikt die bereitgestellten Sicherheitshinweise.

5. Modifizieren Sie keine Zubehörteile und verwenden Sie keine defekten Teile. Stellen Sie stets sicher, dass alle Befestigungsschrauben fest angezogen sind. Lose Schrauben können sich mit der Zeit aufgrund von Vibrationen lösen und ein Sicherheitsrisiko darstellen.

6. Verwenden Sie nur die passende Halterung. Da der Hersteller keinen Einfluss auf die Art der Wand und die Installation der Leuchte hat, erstreckt sich die Produktgarantie nur auf den Leuchtenkörper.

FR

1. Pour votre sécurité, veuillez lire attentivement ce manuel avant l'installation et suivez les instructions. Conservez ce manuel dans un endroit sûr pour référence future.

2. Le support est conçu pour une installation et un retrait faciles. Un équipement mal installé peut causer des dommages matériels ou des blessures.

3. Veuillez inspecter soigneusement l'endroit où les fixations doivent être installées. Inspectez toujours soigneusement la surface de montage mural. Assurez-vous que la structure du mur peut supporter le poids du support. Installez uniquement sur des murs verticaux et évitez les surfaces inclinées. Ne pas installer dans des endroits soumis à des chocs ou à des vibrations.

4. Le fabricant n'est pas responsable des dommages matériels ou des blessures corporelles causés par une installation ou une utilisation incorrecte. Confiez l'installation de l'équipement uniquement à des spécialistes expérimentés et respectez scrupuleusement les consignes de sécurité fournies.

5. Ne modifiez aucun accessoire et n'utilisez pas de pièces cassées. Assurez-vous toujours que tous les boulons de montage sont solidement fixés. Les boulons desserrés peuvent se desserrer avec le temps en raison des vibrations, créant un risque pour la sécurité.

6. Utilisez uniquement le support approprié. Étant donné que le fabricant n'a aucun contrôle sur le type de mur et l'installation du luminaire, la garantie du produit ne couvre que le corps du luminaire.

UA

1. Задля безпеки, будь ласка, уважно прочитайте цей посібник перед установкою та дотримуйтесь інструкцій. Зберігайте цей посібник у надійному місці для подальшого використання.

2. Кріплення призначене для легкої установки та зняття. Неправильно встановлене обладнання може призвести до пошкодження майна або травмування.

3. Будь ласка, уважно огляньте місце, де слід встановити кріплення. Завжди ретельно перевіряйте поверхню кріплення до стіни. Переконайтеся, що конструкція стіни дозволяє витримувати вагу кронштейна. Встановлюйте лише на вертикальні стіни та уникайте похилих поверхонь. Не встановлюйте в місцях, що піддаються ударам або вібраціям.

4. Виробник не несе відповідальності за будь-які пошкодження обладнання або тілесні ушкодження, спричинені неправильним встановленням або експлуатацією. Довіряйте монтаж обладнання тільки досвідченим фахівцям і суворо дотримуйтесь наданих інструкцій з техніки безпеки.

5. Не модифікуйте будь-які аксесуари та не використовуйте зламані деталі. Завжди переконайтеся, що всі кріпильні болти надійно закріплені. Ослаблені болти можуть з часом відкрутитися через вібрацію, що створить загрозу безпеці.

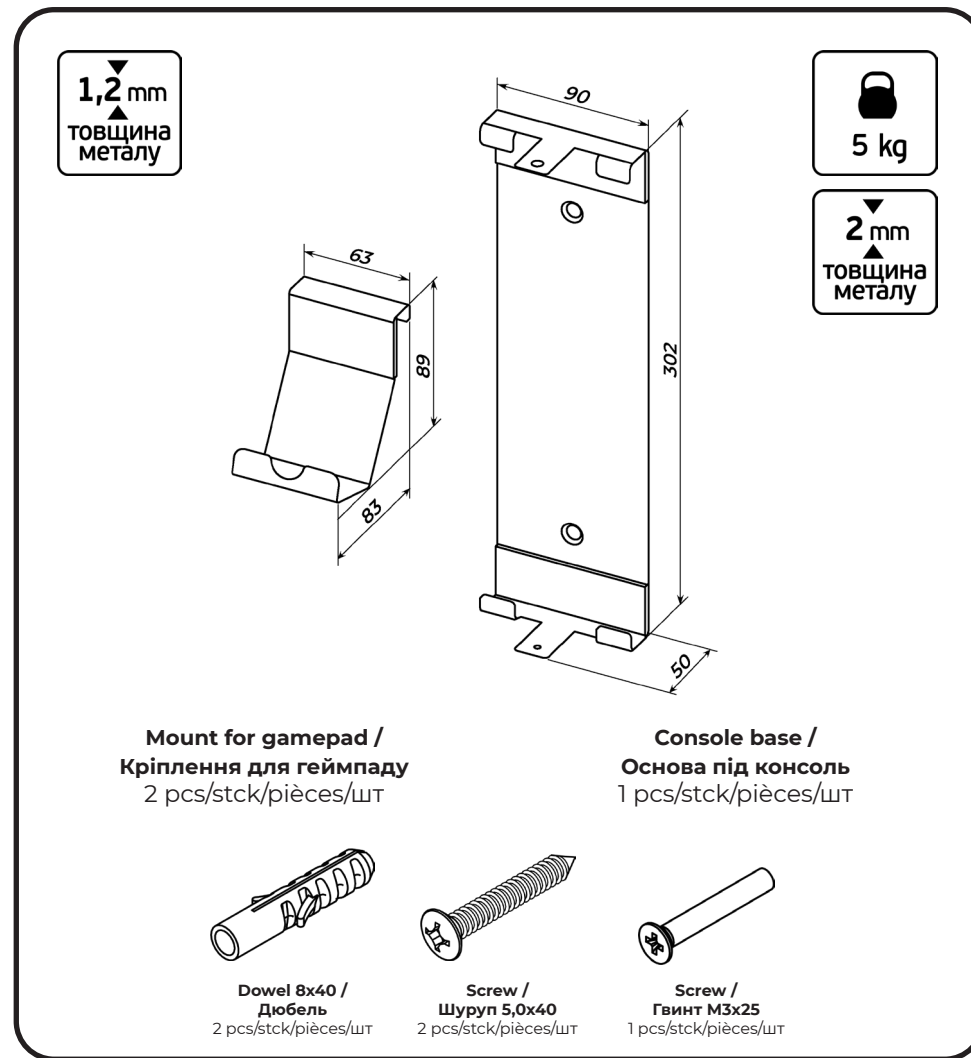
6. Використовуйте лише відповідне кріплення. Оскільки виробник не має можливості контролювати тип стіни та встановлення кріплення, гарантія на товар поширюється лише на корпус кріплення.

Purpose: For the PlayStation 4 PRO game console.

Zweck: Für die Spielekonsole PlayStation 4 PRO.

Utilisation : Pour la console de jeu PlayStation 4 PRO.

Призначення: Для ігрової приставки PlayStation 4 PRO.

PARTS / TEILE / LES PIECES / КОМПЛЕКТ:

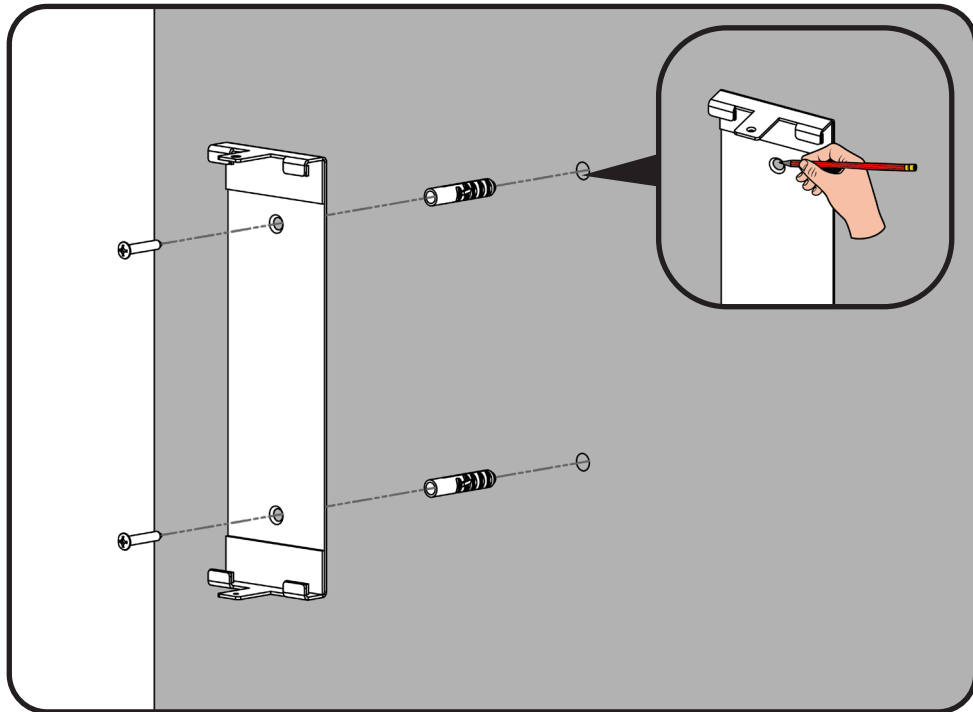
01

EN
Remove the PlayStation 4 PRO game console mount from the sewing machine. Remove the mounting kit. Mark out the holes keeping horizontal. Drill holes in the wall according to the marks. Attach fasteners to the wall using the supplied dowels and screws.

DE
Entfernen Sie die PlayStation 4 PRO-Spielekonsolehalterung von der Nähmaschine. Entfernen Sie den Montagesatz. Markieren Sie die Löcher horizontal. Bohren Sie entsprechend den Markierungen Löcher in die Wand. Befestigen Sie die Befestigungselemente mit den mitgelieferten Dübeln und Schrauben an der Wand.

FR
Retirez le support de la console de jeu PlayStation 4 PRO de la machine à coudre. Retirez le kit de montage. Marquez les trous en gardant l'horizontal. Percez des trous dans le mur selon les repères. Fixez les fixations au mur à l'aide des chevilles et des vis fournies.

UA
Дістаньте кріплення для ігрової приставки PlayStation 4 PRO із кроробки. Дістаньте монтажний комплект. Розмітьте отвори дотримуючись горизонталі. Просверліть отвори в стіні по мітках. Прикріпіть кріплення до стіни за допомогою комплектних дюбелів, шурупів.



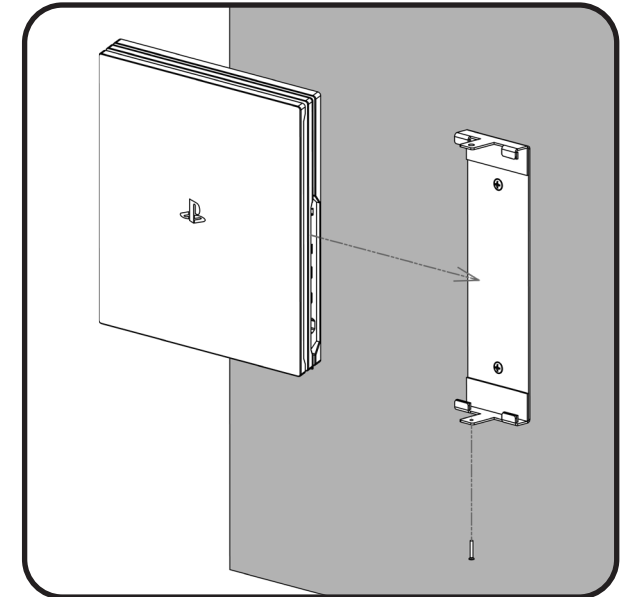
02

EN
Install the attachment in the mount and tighten the M3 locking screw.

DE
Installieren Sie den Aufsatz in der Halterung und ziehen Sie die M3-Feststellschraube fest.

FR
Installez la fixation dans le support et serrez la vis de blocage M3.

UA
Встановіть приставку в кріплення та закрутіть фіксуєчий гвинт M3.



03

EN
Install the mounts for the gamepad on the console as shown in the picture.

DE
Montieren Sie die Halterung für das Gamepad wie im Bild gezeigt an der Konsole.

FR
Installez le support pour la manette de jeu sur la console comme indiqué sur l'image.

UA
Встановіть кріплення для геймпадів на приставку, як показано на картинці.

