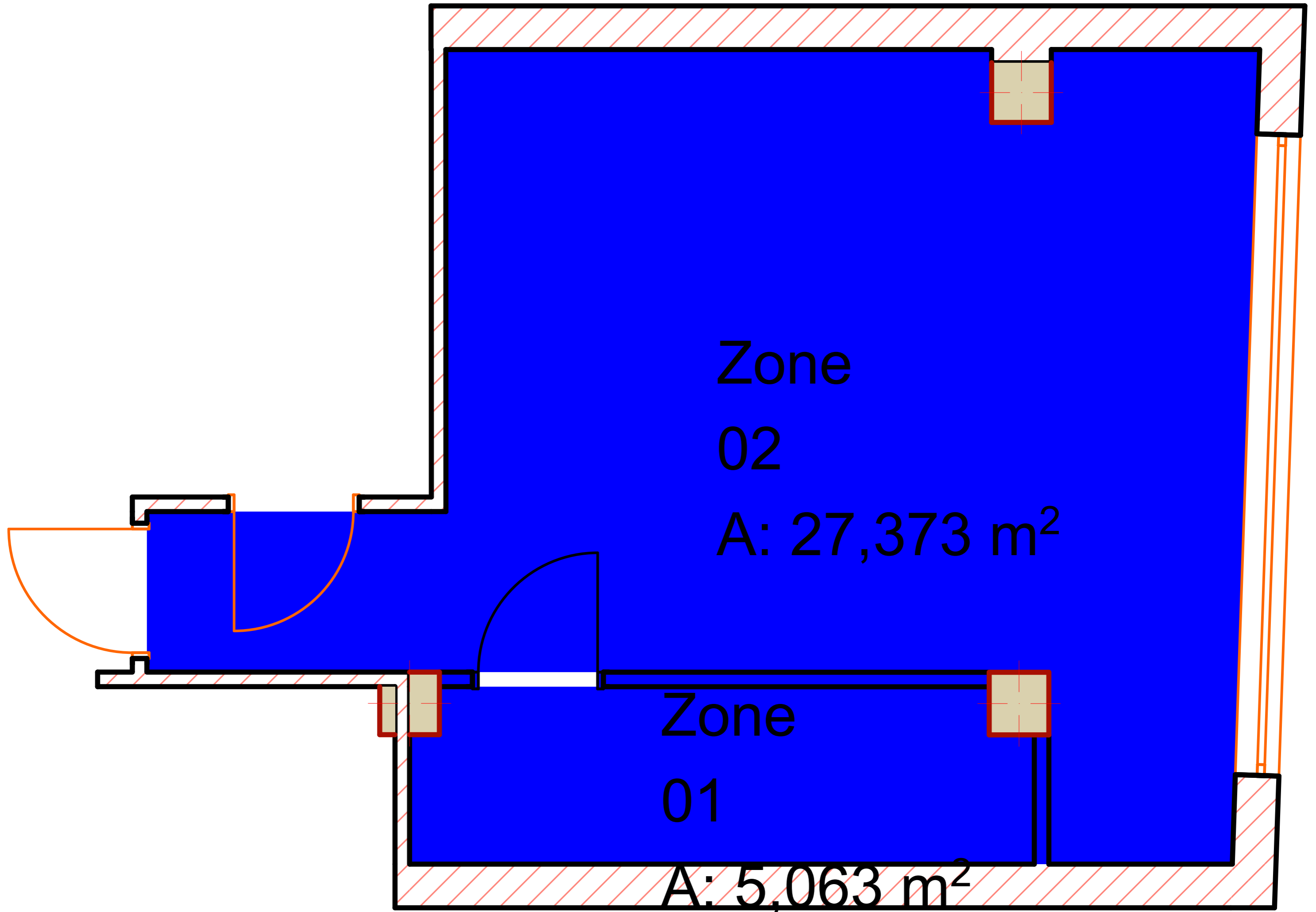
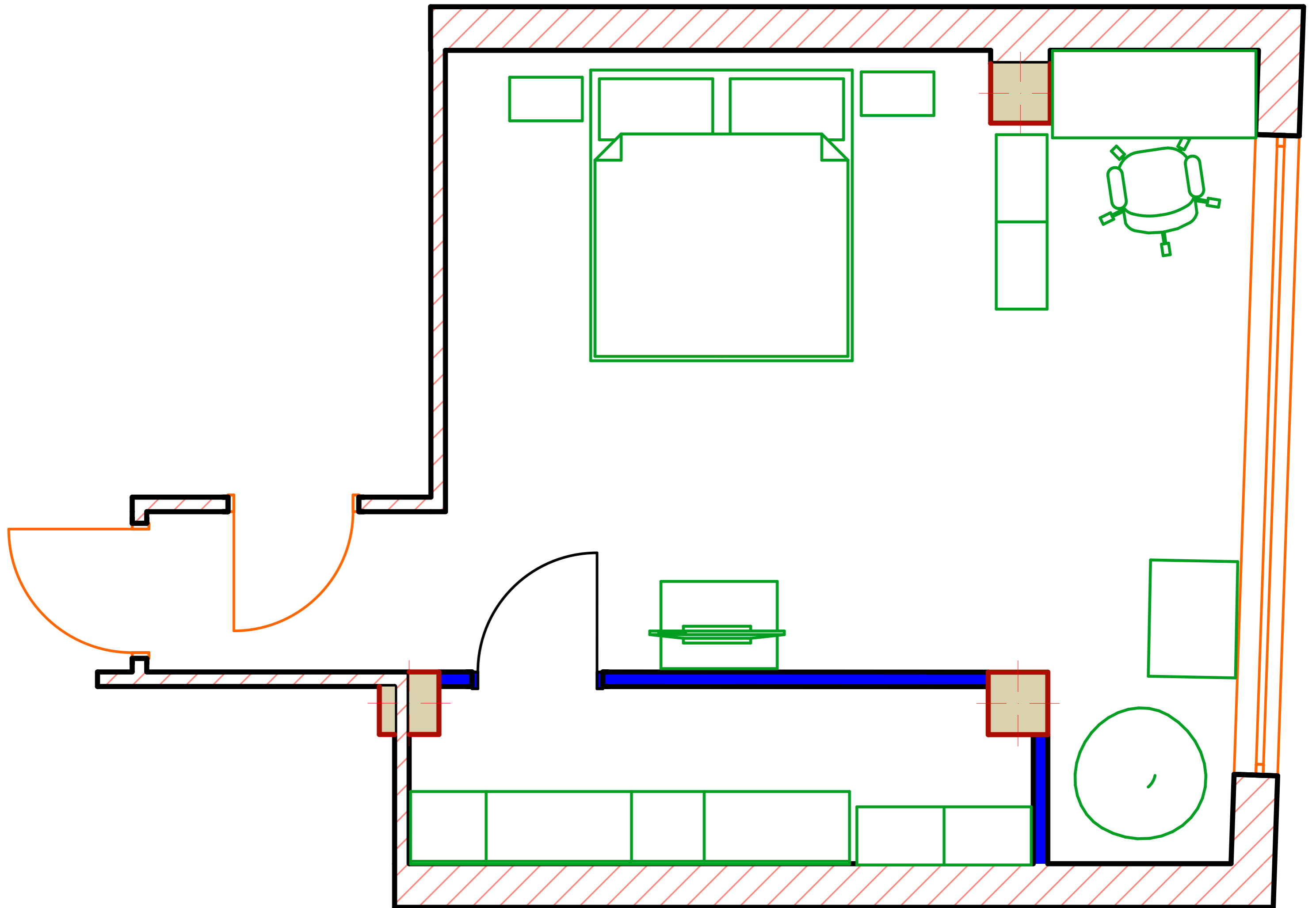
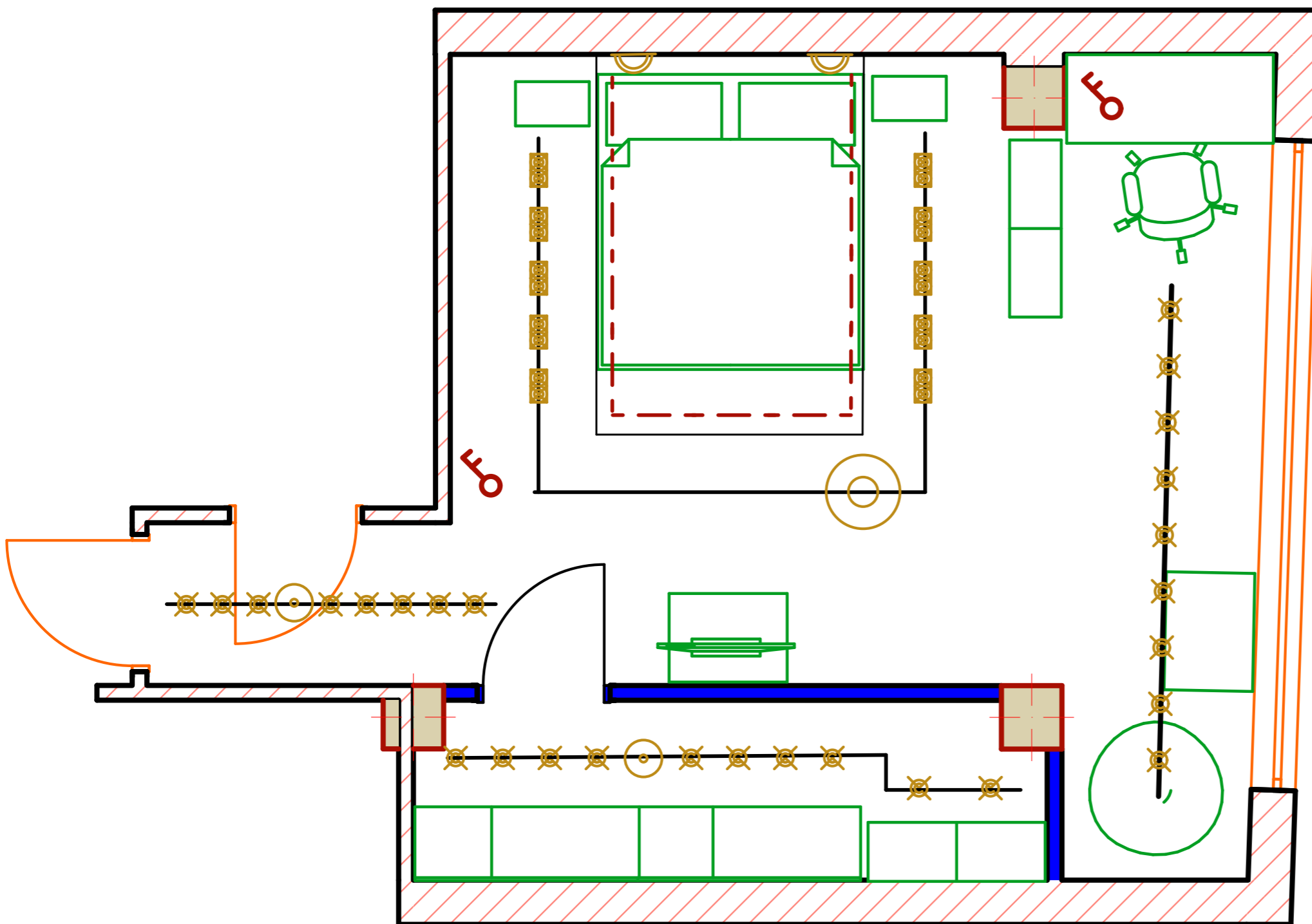


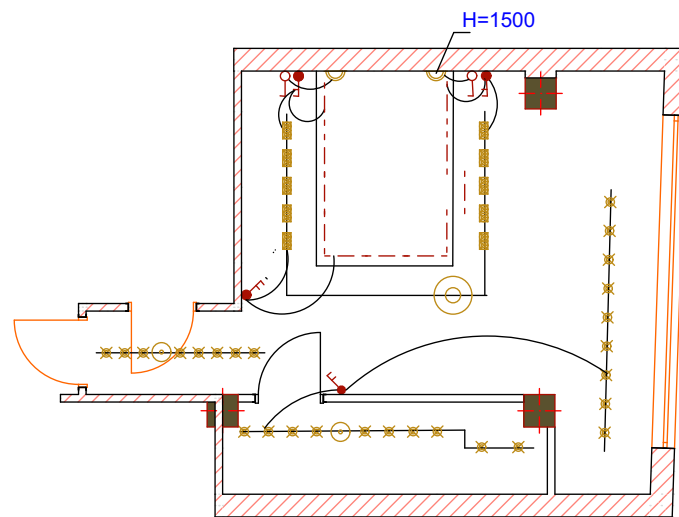
СПЕЦИФИКАЦИЯ ОСВЕТИТЕЛЬНОГО ОБОРУДОВНИЯ		
ОБОЗНАЧ. В ПЛАНЕ	НАИМЕНОВАНИЕ	КОЛ-ВО
	СВЕТИЛЬНИК ВСТРАИВАЕМЫЙ	34
	СВЕТИЛЬНИК ВСТРАИВАЕМЫЙ ДВОЙНОЙ	6
	БРА	3
	СВЕТИЛЬНИК ПОДВЕСНОЙ	10
	ЛЮСТРА	3
	ПОТОЛОЧНАЯ ШИНА СО СВЕТИЛЬНИКАМИ	1 (5 слотов)
	ДИОДНАЯ ПОДСВЕТКА	19,7 м.п.
	ЭЛЕКТРОВЫВОД	
	ВЫКЛЮЧАТЕЛЬ ОДНОКЛАВИШНЫЙ	7
	ВЫКЛЮЧАТЕЛЬ ДВУХКЛАВИШНЫЙ	3
	ВЫКЛЮЧАТЕЛЬ ОДНОКЛАВИШНЫЙ ПРОХОДНОЙ	4
	ВЫКЛЮЧАТЕЛЬ ДВУХКЛАВИШНЫЙ ПРОХОДНОЙ	5
	ДИММЕР	1
	ДИММЕР ПРОХОДНОЙ	2
	ТРАССА ПОДКЛЮЧЕНИЯ	







СПЕЦИФИКАЦИЯ ОСВЕТИТЕЛЬНОГО ОБОРУДОВНИЯ		
ОБОЗНАЧ. В ПЛАНЕ	НАИМЕНОВАНИЕ	КОЛ-ВО
	СВЕТИЛЬНИК ВСТРАИВАЕМЫЙ	34
	СВЕТИЛЬНИК ВСТРАИВАЕМЫЙ ДВОЙНОЙ	6
	БРА	3
	СВЕТИЛЬНИК ПОДВЕСНОЙ	10
	ЛЮСТРА	3
	ПОТОЛОЧНАЯ ШИНА СО СВЕТИЛЬНИКАМИ	1 (5 слотов)
	ДИОДНАЯ ПОДСВЕТКА	19,7 м.п.
	ЭЛЕКТРОВЫВОД	
	ВЫКЛЮЧАТЕЛЬ ОДНОКЛАВИШНЫЙ	7
	ВЫКЛЮЧАТЕЛЬ ДВУХКЛАВИШНЫЙ	3
	ВЫКЛЮЧАТЕЛЬ ОДНОКЛАВИШНЫЙ ПРОХОДНОЙ	4
	ВЫКЛЮЧАТЕЛЬ ДВУХКЛАВИШНЫЙ ПРОХОДНОЙ	5
	ДИММЕР	1
	ДИММЕР ПРОХОДНОЙ	2
	ТРАССА ПОДКЛЮЧЕНИЯ	



СПЕЦИФИКАЦИЯ ОСВЕТИТЕЛЬНОГО ОБОРУДОВАНИЯ		
ОБОЗНАЧ. В ПЛАНЕ	НАИМЕНОВАНИЕ	КОЛ-ВО
	СВЕТИЛЬНИК ВСТРАИВАЕМЫЙ	34
	СВЕТИЛЬНИК ВСТРАИВАЕМЫЙ	6
	ДВУХКЛАВИШНЫЙ	3
	СВЕТИЛЬНИК ПОДВЕСНОЙ	10
	ЛЮСТРА	3
	ПОТОЛОЧНАЯ ШИНА СО СВЕТИЛЬНИКАМИ	1 (5 точек)
	ДИОДНАЯ ПОДСВЕТКА	19,7 м.п.
	ЭЛЕКТРОВЫВОД	
	ВЫКЛЮЧАТЕЛЬ ОДНОКЛАВИШНЫЙ	7
	ВЫКЛЮЧАТЕЛЬ ДВУХКЛАВИШНЫЙ	3
	ВЫКЛЮЧАТЕЛЬ ОДНОКЛАВИШНЫЙ ПРОХОДНОЙ	4
	ВЫКЛЮЧАТЕЛЬ ДВУХКЛАВИШНЫЙ ПРОХОДНОЙ	5
	ДИММЕР	1
	ДИММЕР ПРОХОДНОЙ	2
	ТРАССА ПОДКЛЮЧЕНИЯ	

