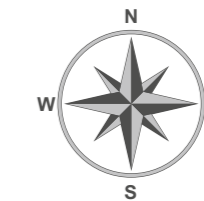
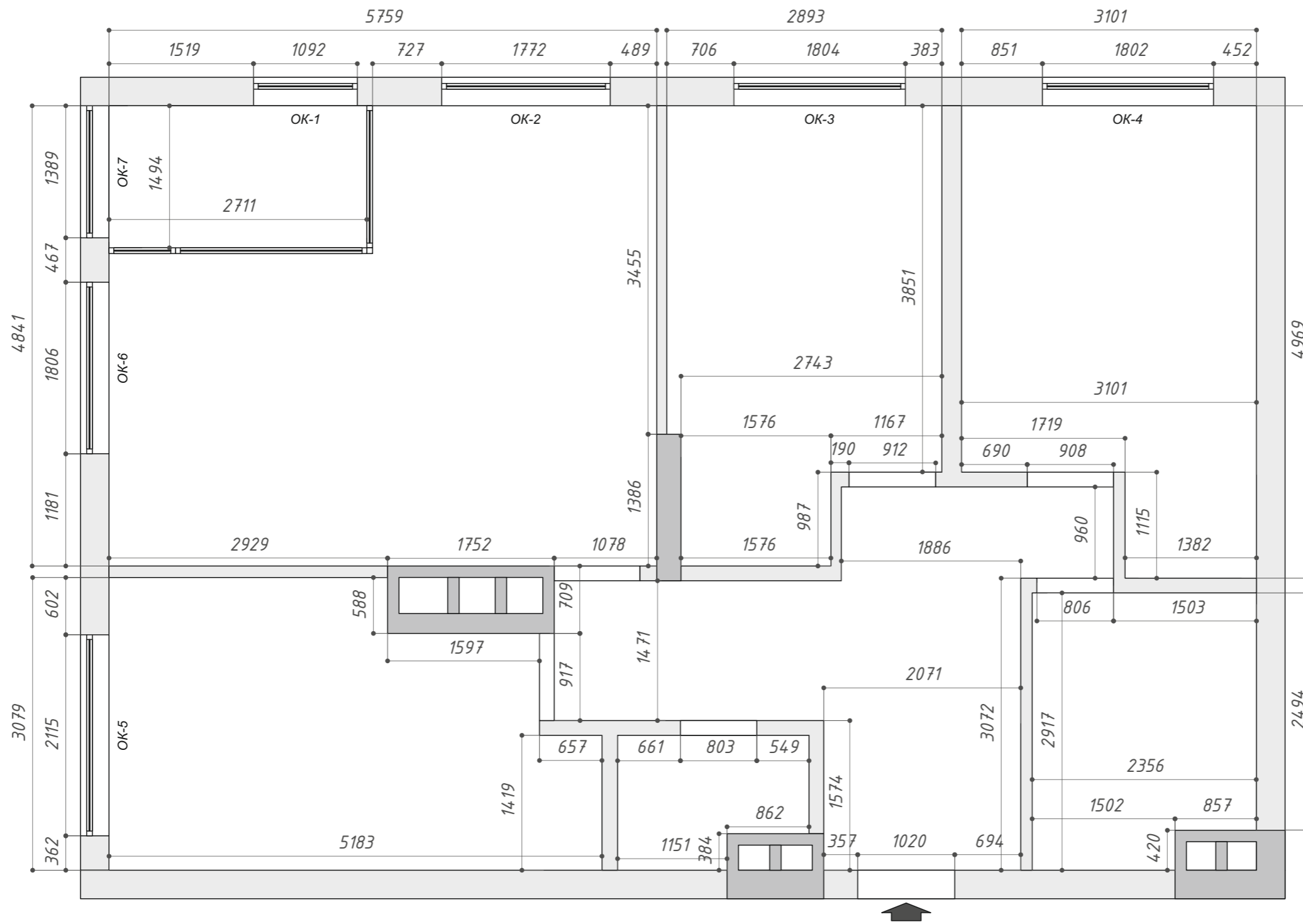


Предложение инвестору
перед покупкой
объекта недвижимости

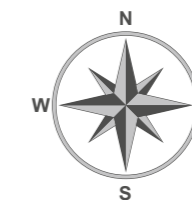


	Н п.о.	Н ок.	Расш.
OK-1	0	2700	100
OK-2	0	2700	100
OK-3	640	2060	100
OK-4	0	2700	100
OK-5	640	2060	100
OK-6	0	2700	100
OK-7	0	2700	100

Расширитель высотой 100 мм
включен в высоту окна

Высота общая 2700 мм
Высота в свинулах 2950 мм

Предпроектное предложение _____ по адресу: _____				
Заказчик	Исполнитель	Стадия	Лист	Листов
	30 градусов	ПП	2	
Обмерный план		Дизайн-студия 30 градусов		

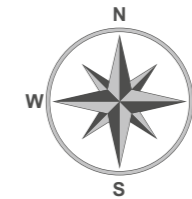
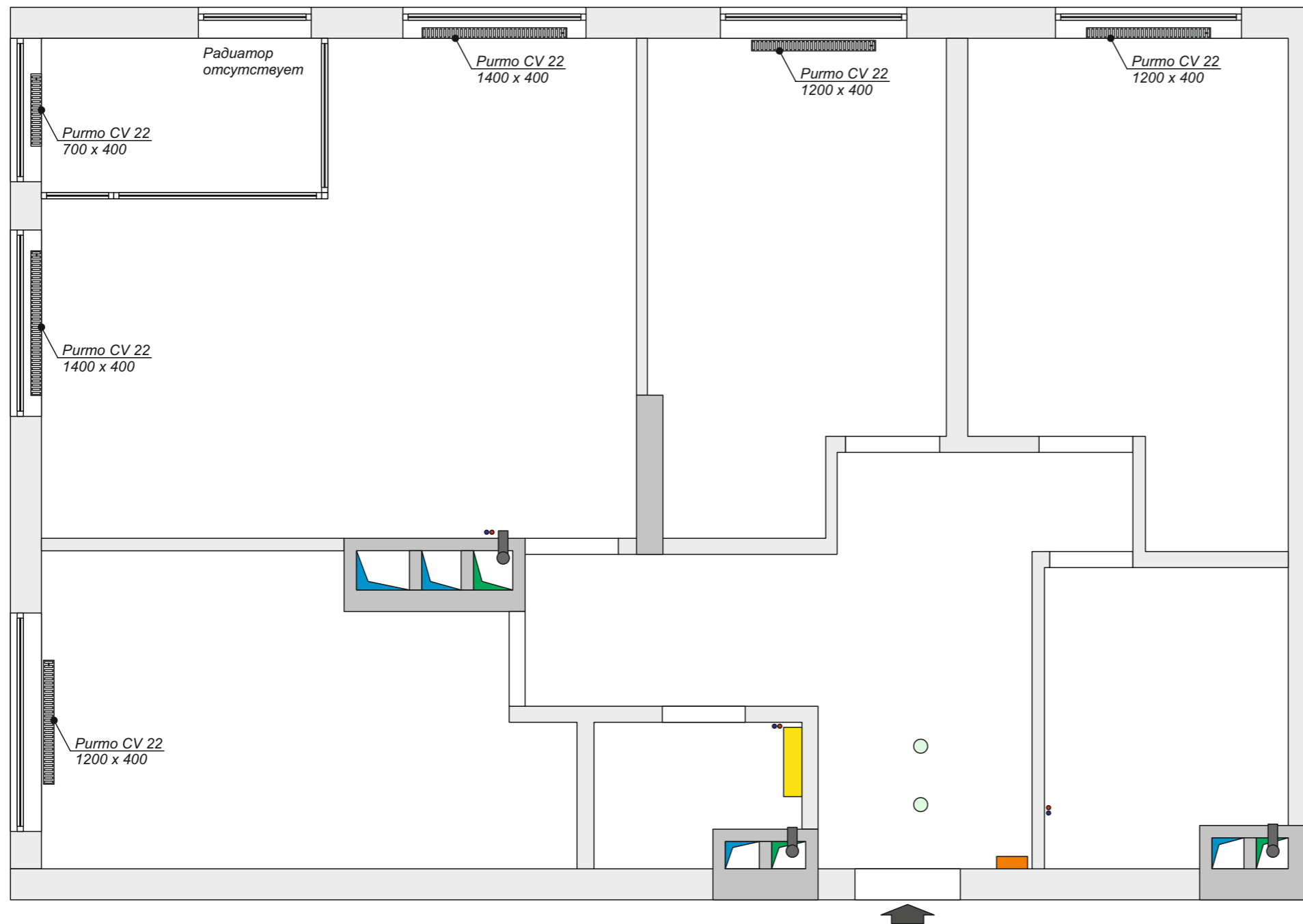


Экспликация помещений







1	Прихожая	13,27
2	Кухня-гостиная	23,83
3	Лоджия	4,31
4	Комната	12,65
5	Комната	13,49
6	Комната	14,03
7	Ванная	6,52
8	Санузел	2,53

90,63

Предпроектное предложение _____				
по адресу: _____				
Заказчик	Исполнитель	Стадия	Лист	Листов
	30 градусов	ПП	3	
Экспликация помещений		Дизайн-студия 30 градусов		



Вводы существующих коммуникаций

-  Щит электрический
-  Пожарный гидрант
-  Горячая и холодная вода
-  Стояк канализации
-  Радиатор панельный стальной
-  Датчик задымления

Предпроектное предложение _____				
по адресу: _____				
Заказчик	Исполнитель	Стадия	Лист	Листов
	30 градусов	ПП	4	
Вводы коммуникаций		Дизайн-студия 30 градусов		

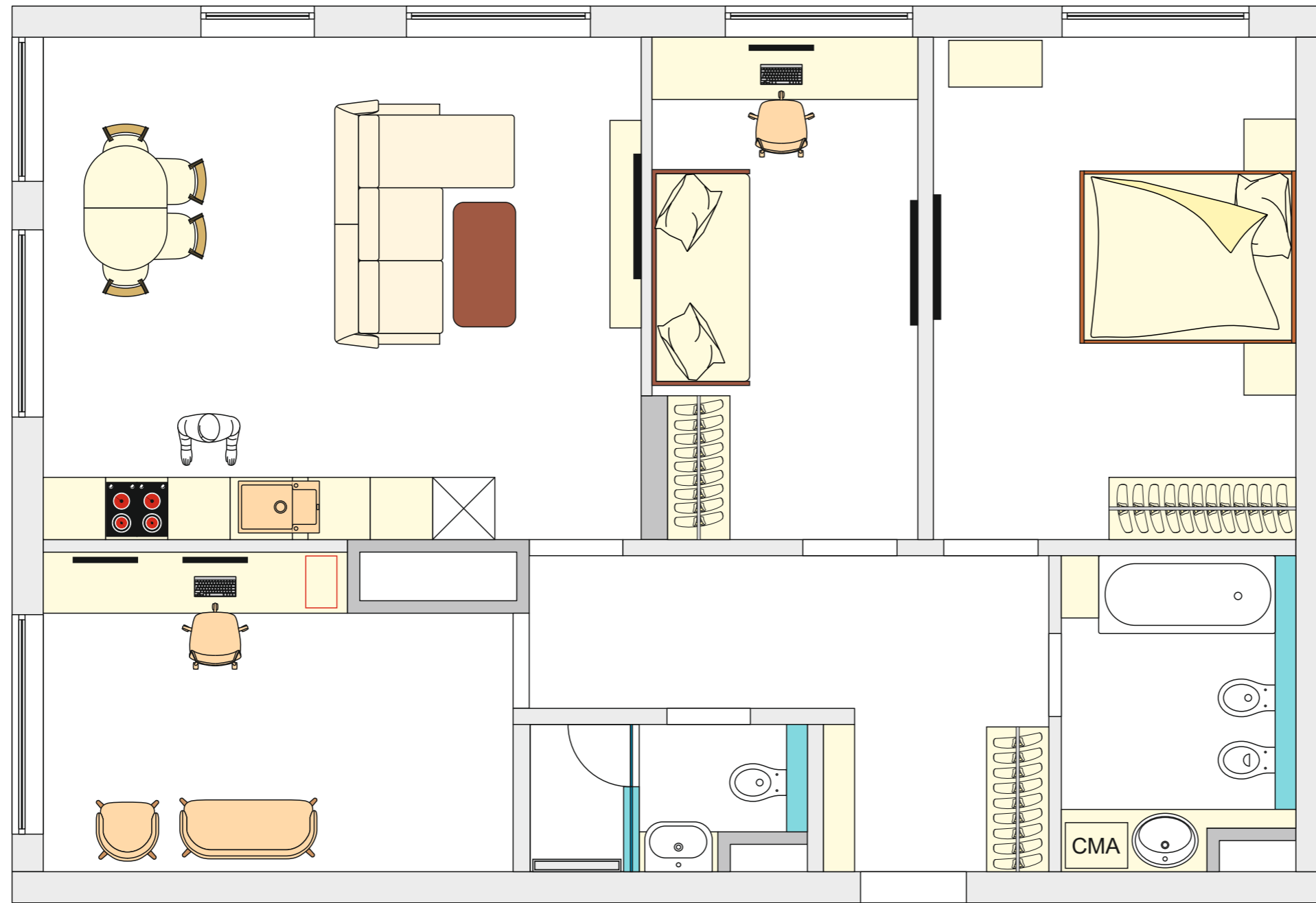
Описание объекта проектирования

Проектируемое помещение представляет собой квартиру с тремя спальнями, кухней-гостиной, прихожей, ванной комнатой и санузлом общей площадью 90 м.кв. Окна двух спален и одной стороны гостиной выходят на север, вторая сторона гостиной и еще одна спальня ориентированы на запад. В санузлах и в кухне вентиляционные каналы выложены из рядового кирпича, кладка простенков выполнена из шлакоблока толщиной 115 мм. Гостиная граничит с одной из спален через несущую конструкцию

Техническое задание на проектирование

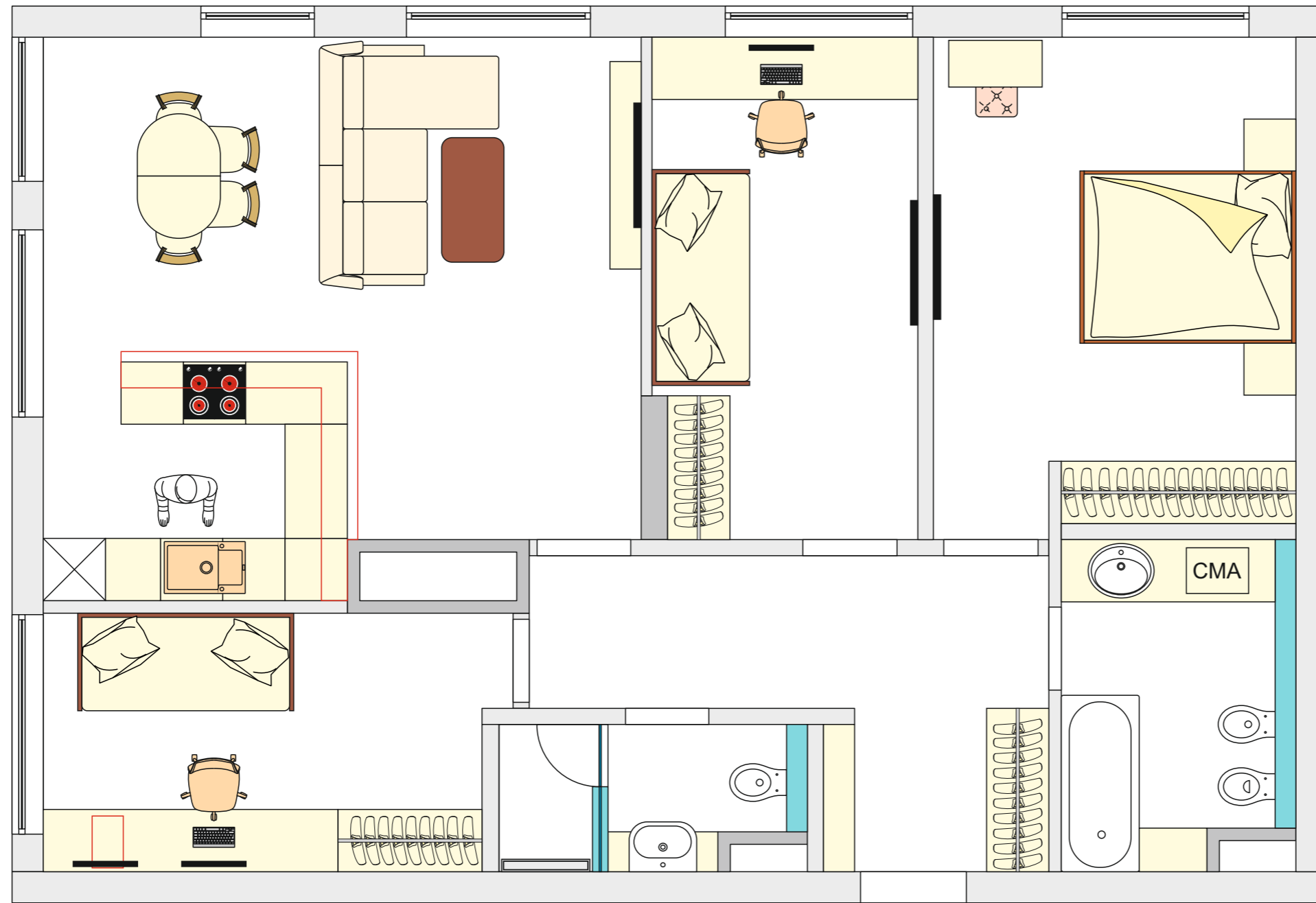
Молодой человек без семьи, но с планами на будущее.
Необходимо предусмотреть отдельные комнаты: спальня, детская, кабинет.
Гостиную-кухню оставить единым пространством.
Кухню спроектировать для полноценной готовки.
В ванной комнате ванна, в гостевом санузле желательно предусмотреть кроме унитаза и раковины душевую.
Особенности хранения: велосипед и сноуборд
Предусмотреть стиральную и сушильную машины

Предпроектное предложение _____ по адресу: _____				
Заказчик	Исполнитель	Стадия	Лист	Листов
	30 градусов	ПП	5	
Пояснительная записка		Дизайн-студия 30 градусов		



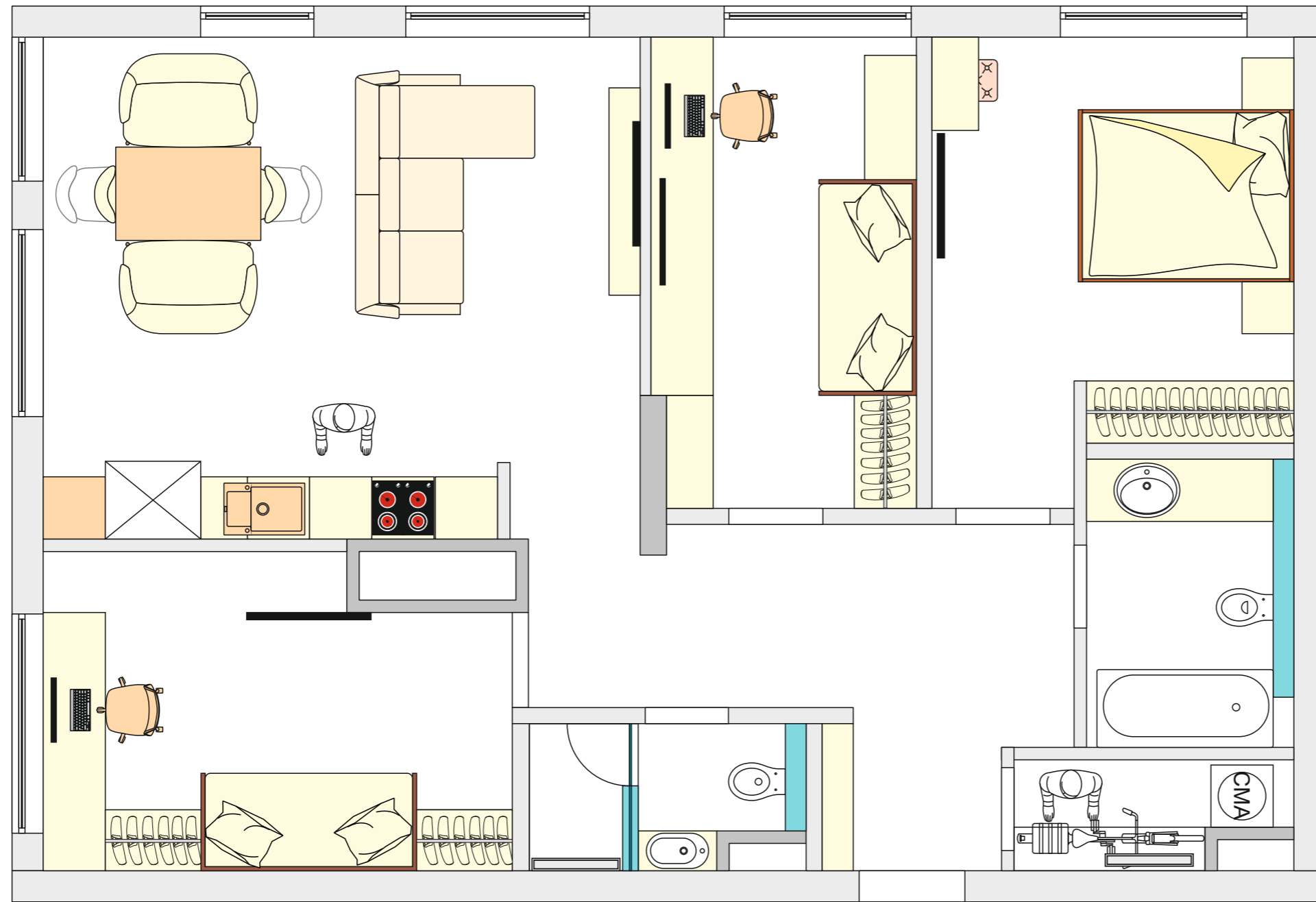
комментарии

Предпроектное предложение _____				
по адресу: _____				
Заказчик	Исполнитель	Стадия	Лист	Листов
	30 градусов	ПП	6	
Вариант 1		Дизайн-студия 30 градусов		



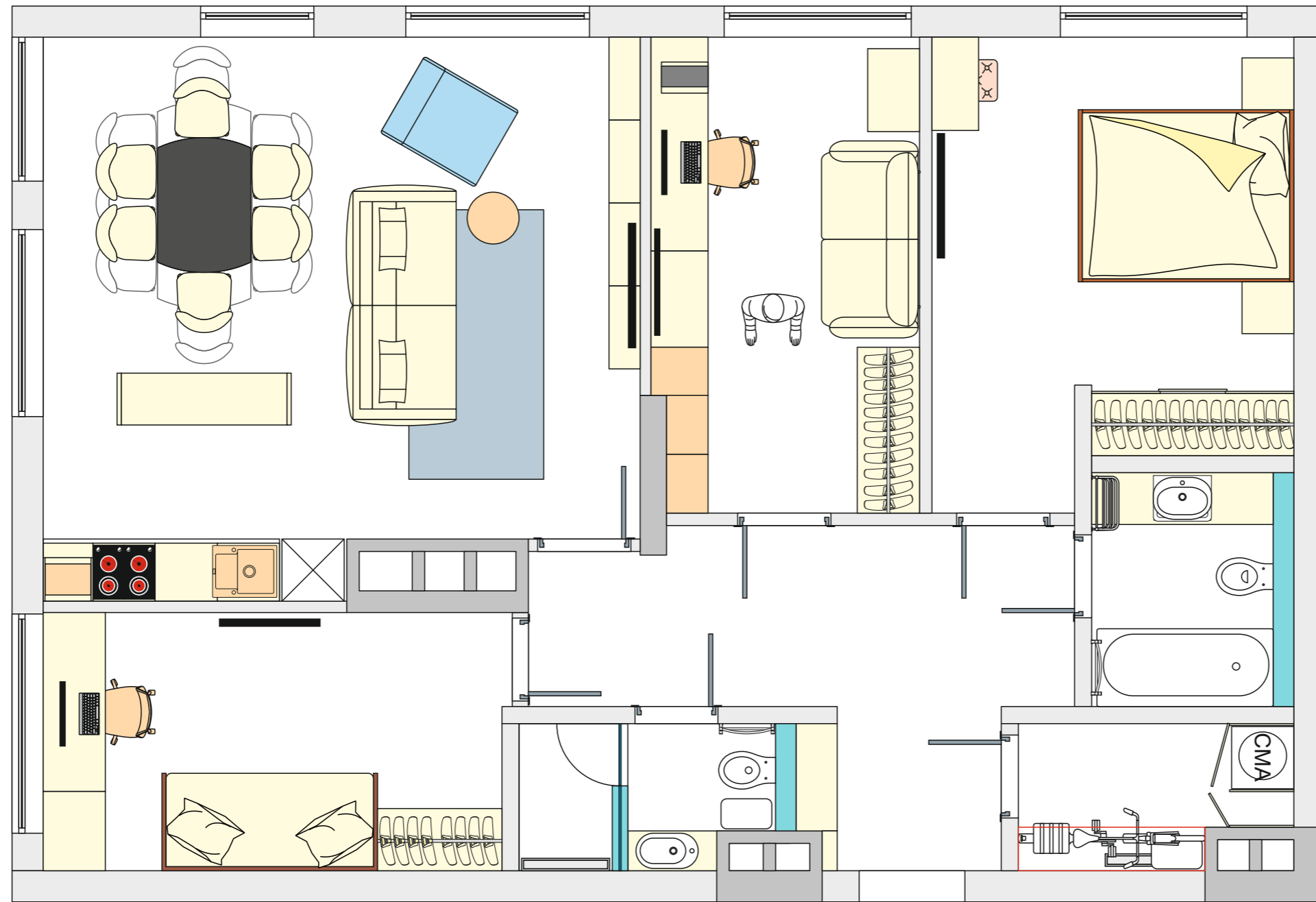
комментарии

Предпроектное предложение _____				
по адресу: _____				
Заказчик	Исполнитель	Стадия	Лист	Листов
	30 градусов	ПП	7	
Вариант 2		Дизайн-студия 30 градусов		



комментарии

Предпроектное предложение _____				
по адресу: _____				
Заказчик	Исполнитель	Стадия	Лист	Листов
	30 градусов	ПП	8	
Вариант 3				Дизайн-студия 30 градусов



комментарии

Предпроектное предложение _____ по адресу: _____				
Заказчик	Исполнитель	Стадия	Лист	Листов
	30 градусов	ПП	9	
Вариант 4 финальный		Дизайн-студия 30 градусов		



Предпроектное предложение _____				
по адресу: _____				
Заказчик	Исполнитель	Стадия	Лист	Листов
	30 градусов	ПП	10	
Визуализация гостиной		Дизайн-студия 30 градусов		



Предпроектное предложение _____ по адресу: _____				
Заказчик	Исполнитель	Стадия	Лист	Листов
	30 градусов	ПП	11	
Визуализация кабинета		Дизайн-студия 30 градусов		