

Ввідний вимикач:
тип; струм розчеплювача, А

Апарат лінії, що відгалужується:
позначення; тип; струм розчеплювача, А

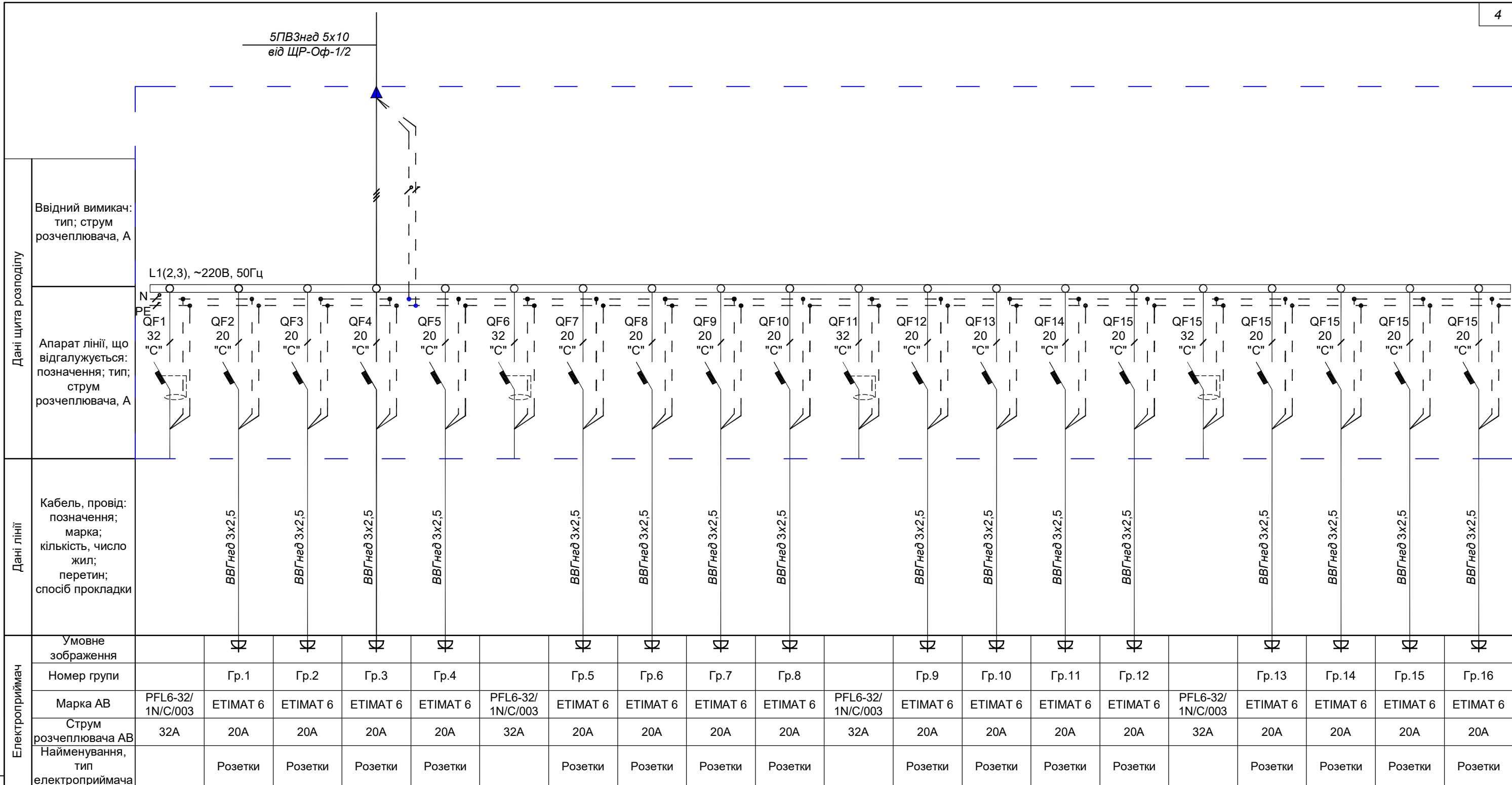
Кабель, провід:
позначення; марка; кількість, число жил; перетин; спосіб прокладки

Електроприймач
Умове зображення
Номер групи
Марка АВ
Струм розчеплювача АВ
Найменування, тип електроприймача

Умове зображення		⚡	⚡			⚡	⚡		⚡	⚡			⊗	⊗	⊗	
Номер групи		Гр.17	Гр.18			Гр.19	Гр.20		Гр.21	Гр.22			Гр.1	Гр.2	Гр.3	
Марка АВ	PFL6-32/1N/C/003	ETIMAT 6	ETIMAT 6	ETIMAT 6	ETIMAT 6	ETIMAT 6	ETIMAT 6	PFL6-32/1N/C/003	ETIMAT 6	ETIMAT 6	ETIMAT 6	ETIMAT 6	ETIMAT 6	ETIMAT 6	ETIMAT 6	ETIMAT 6
Струм розчеплювача АВ	32А	20А	20А	20А	20А	20А	10А	32А	20А	20А	20А	20А	10А	10А	10А	10А
Найменування, тип електроприймача		Насосна установка	Насосна установка			Розетки	Розетки		Розетки	Розетки			Освітлення	Освітлення	Освітлення	

Зам. інв. №
Підпис та дата
Інв. № ориг.

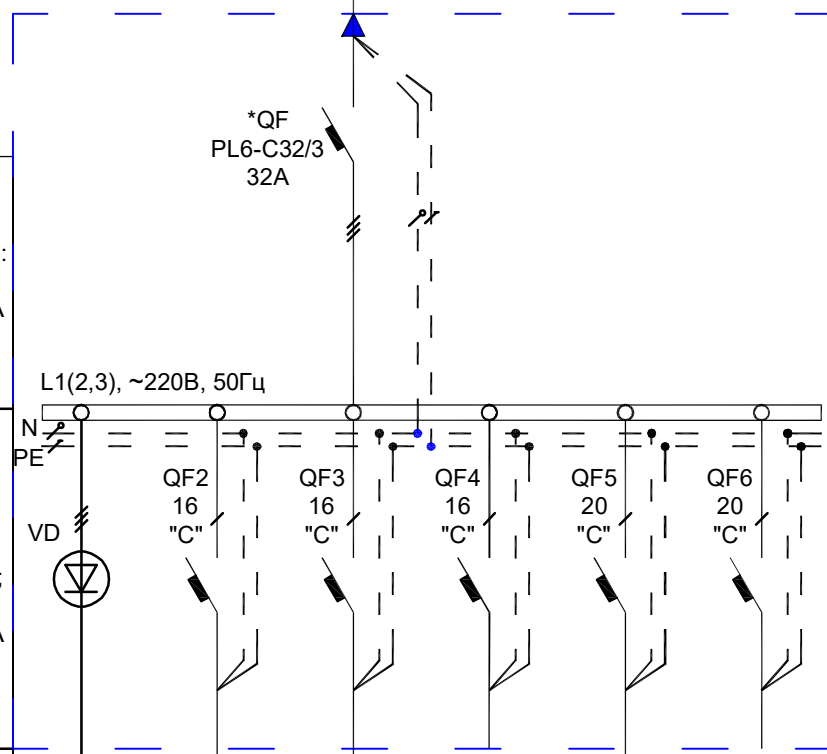
						26.BVI.12.22-ETP		
						Облаштування укриття для працівників офісу "Сігма" м.Київ, бул. Вацлава Гавела, 6Е		
Зм.	Кільк	Арк	№док	Підпис	Дата			
						Укриття		
						Стадія	Аркуш	Аркушів
						РП	2	
Розробив	Стецюк				12.12	Схема електропостачання ЩР-Оф-1/2		



Зам. інв. №
Підпис та дата
Інв. № ориг.

						26.BVI.12.22-ETP		
						Облаштування укриття для працівників офісу "Сізма" м.Київ, бул. Вацлава Гавела, 6Е		
Зм.	Кільк	Арк	№док	Підпис	Дата			
						Укриття		
						Стадія	Аркуш	Аркушів
						РП	3	
Розробив	Стецюк				12.12	Схема електропостачання ЩР-1		

(N)HXH FE 180/E90 5x6



Ввідний вимикач:
тип; струм
розчеплювача, А

Апарат лінії, що
відгалужується:
позначення; тип;
струм
розчеплювача, А

Кабель, провід:
позначення;
марка;
кількість, число
жил;
перетин;
спосіб прокладки

Умовне
зображення

Номер групи

Марка АВ

Струм
розчеплювача АВ

Найменування,
тип
електроприймача

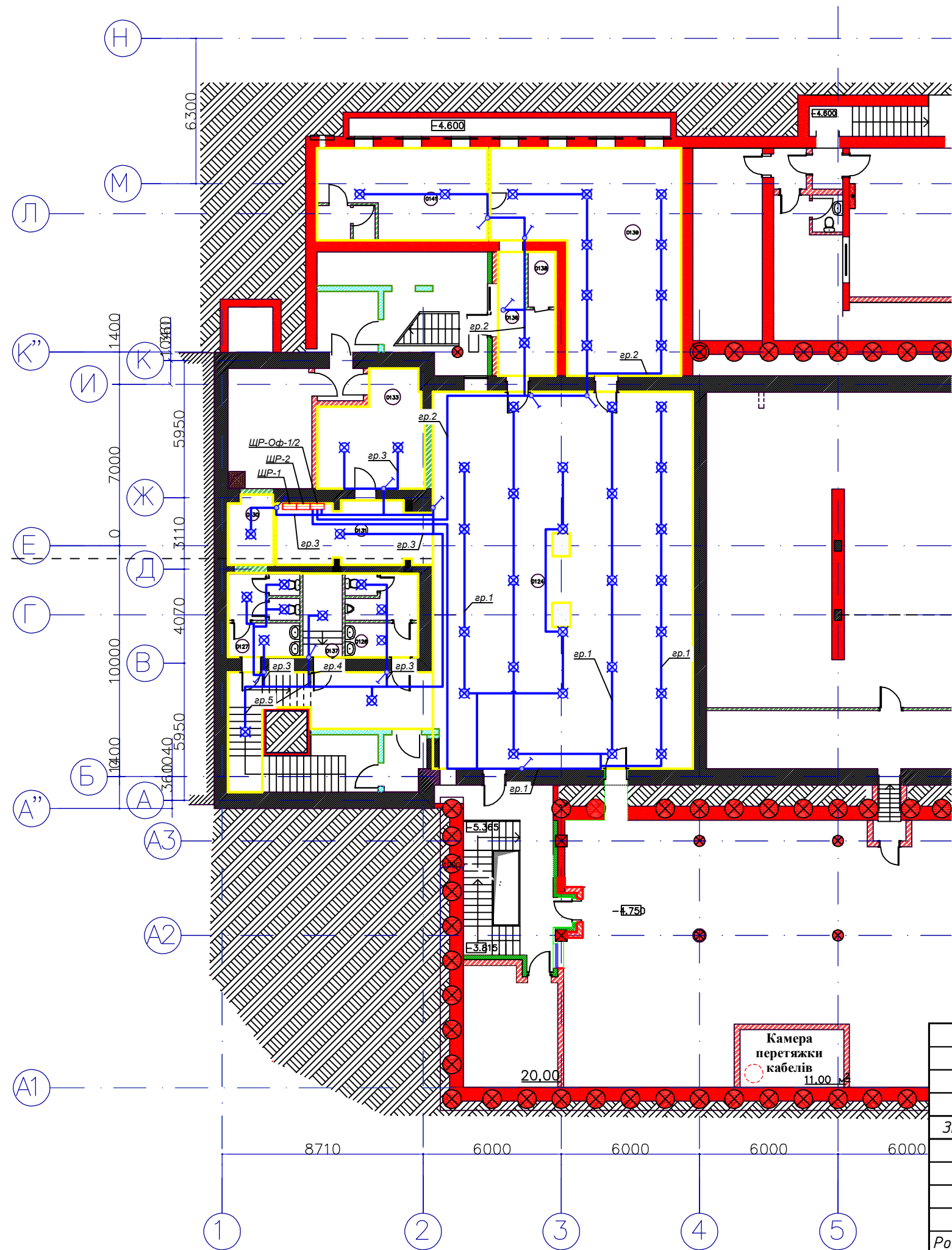
		⊗	⊗			
		Гр.4	Гр.5			
	SON H-3G	SCB8-63	SCB8-63	SCB8-63	ETIMAT 6	ETIMAT 6
		16А	16А	16А	20А	20А
	Індикатор напруги	Освітлення (насосна)	Освітлення (сходи)		БП (TIR)	

Зам. інв. №

Підпис та дата

Інв. № ориг.

						26.BVI.12.22-ETP				
						Облаштування укриття для працівників офісу "Сізма" м.Київ, бул. Вацлава Гавела, 6Е				
Зм.	Кільк	Арк	№док	Підпис	Дата					
						Укриття				
						Стадія	Аркуш	Аркушів		
						РП	4			
Розробив						Стецюк		12.12	Схема електропостачання ЩР-2	



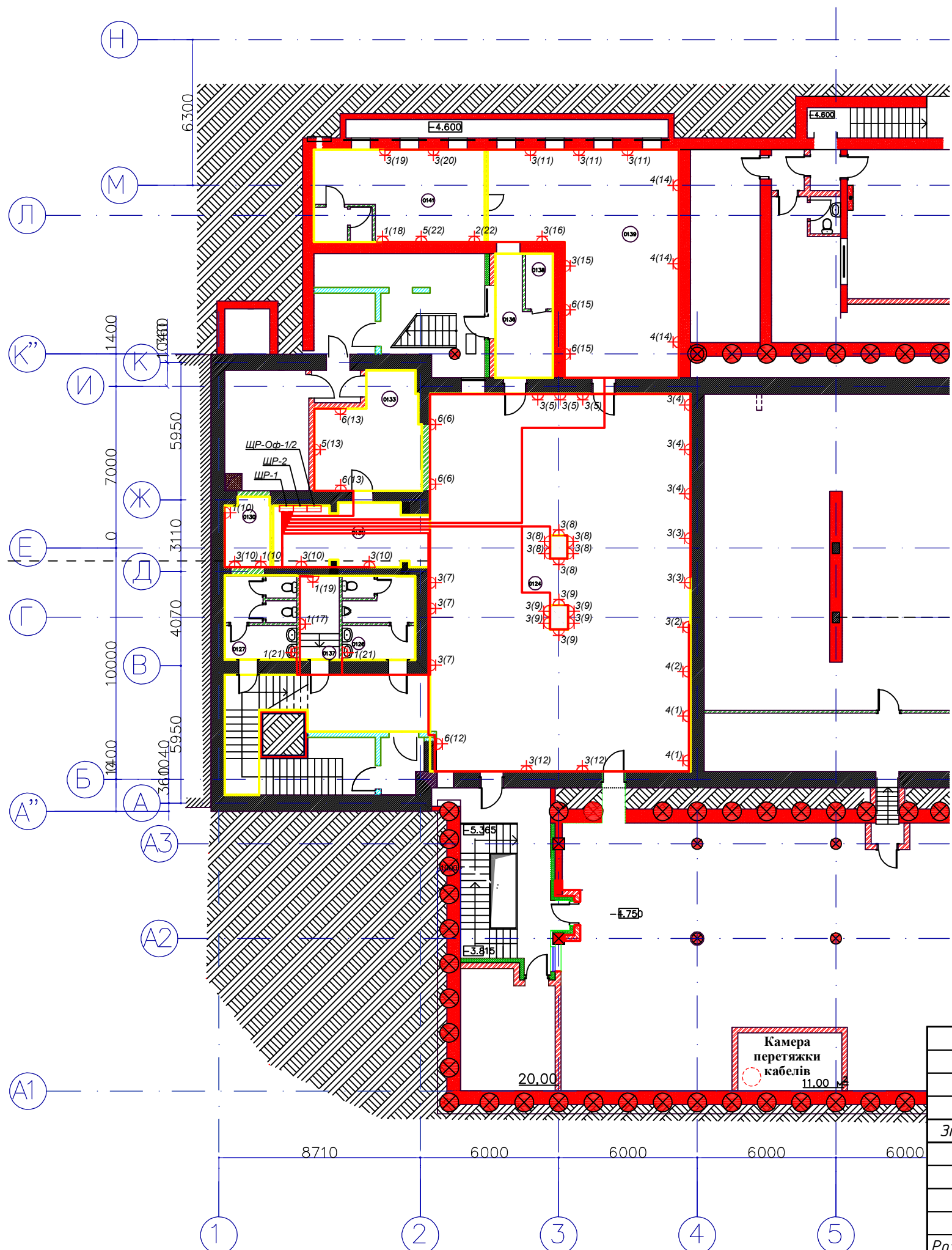
УМОВНІ ПОЗНАЧЕННЯ

- ▬ ВРП-1, ввідно-розподільчий щит
- ⊗ Світильник типу НПП 03 з лампою потужністю 60Вт, IP54
- ⚡ Вимикач однополюсний відкритої установки IP44, h=1м
- Мережі робочого освітлення

1. Електропроводки виконуються кабелем з мідними жилами марки ВВГнгд-3х1,5 - для мереж освітлення та марки ВВГнгд-3х2,5 - для розеточної мережі. Електропроводки прокласти по стелі, опуски до розеток - в жорсткій пластиковій трубі.
2. Електропроводки розмішувати горизонтально, вертикально, або паралельно краю стін приміщення, тобто паралельно архітектурним лініям на відстані не більше ніж 150 мм від плит перекриття.
3. Номер біля обладнання відповідає номеру групи на схемі ВРП-1.
4. Прокладання кабельних мереж та установку світильників виконувати паралельно з інженерними мережами ОВ, ВК, СС.
5. Розетки розміщуються на висоті 1 м від підлоги - в зонах, де є меблі та 30 см від підлоги - на колонах і в зонах вільних від меблів
6. Вимикачі освітлення встановити на висоті 1м від р.ч.п. до центру вимикача.
7. Щит ВРП-1 встановити на висоті 1100 мм від р.ч.п. (до низу щита).
8. Всі металеві нормально не струмоведучі елементи заземлити.

Інв. № ориг.	Підпис та дата	Зам. інв. №

						26.BVI.12.22-ETP			
						Облаштування укріття для працівників офісу "Сізма" м.Київ, бул. Вацлава Гавела, 6Е			
Зм.	Кільк	Арк	№док	Підпис	Дата	Укріття	Стадія	Аркуш	Аркушів
							РП	5	
Розробив					12.12	План -1-го поверху. Мережі електроосвітлення			



УМОВНІ ПОЗНАЧЕННЯ

- ВРП-1, ввідно-розподільчий щит
- Розетка двухполюсна з третім заземлюючим контактом, відкритої установки 16 А, IP54.
- Мережі робочого освітлення
- 3 - кількість розеток (7 - номер групи згідно схем підключення)

1. Електропроводки виконуються кабелем з мідними жилами марки ВВГнгд-3х1,5 - для мереж освітлення та марки ВВГнгд-3х2,5 - для розеточної мережі. Електропроводки прокласти по стелі, опуски до розеток - в жорсткій пластиковій трубі.
2. Електропроводки розмішувати горизонтально, вертикально, або паралельно краю стін приміщення, тобто паралельно архітектурним лініям на відстані не більше ніж 150 мм від плит перекриття.
3. Номер біля обладнання відповідає номеру групи на схемі ВРП-1.
4. Прокладання кабельних мереж та установку світильників виконувати паралельно з інженерними мережами ОВ, ВК, СС.
5. Розетки розміщуються на висоті 1 м від підлоги - в зонах, де є меблі та 30 см від підлоги - на колонах і в зонах вільних від меблів
6. Вимикачі освітлення встановити на висоті 1м від р.ч.п. до центру вимикача.
7. Щит ВРП-1 встановити на висоті 1100 мм від р.ч.п. (до низу щита).
8. Всі металеві нормально не струмоведучі елементи заземлити.

Інв. № ориг.	Підпис та дата	Зам. інв. №

						26.ВІ.12.22-ЕТП			
						Облаштування укріття для працівників офісу "Сізма" м.Київ, бул. Вацлава Гавела, 6Е			
Зм.	Кільк	Арк	№док	Підпис	Дата	Укріття	Стадія	Аркуш	Аркушів
							РП	6	
Розробив					12.12	План -1-го поверху. Магістральні мережі			

П/п	Найменування та технічна характеристика	Тип, марка, позначення документа, опитувального листа	Код обладнання, виробу, матеріалу	Завод-виробник	Одиниця вимірювання	Кількість	Маса одиниця, кг	Примітка
1	2	3	4	5	6	7	8	9
16	Шпилька М8х1000				шт.	50		
17	Анкер М8				шт.	50		
18	Скоба стельова				шт.	50		
19	Світильник стельовий IP54	НПП 03			шт.	51		
20	Лампа потужністю 60 Вт				шт.	51		
21	Вимикач однополюсний відкритої установки, 10А, 250В, IP44				шт.	12		
22	Розетка з заземлюючим контактом відкритої установки 16А, 250В, IP54				шт.	193		
23	Рамка на 1 модуль, IP21				шт.	7		
24	Рамка на 2 модулі, IP21				шт.	1		
25	Рамка на 3 модулі, IP21				шт.	36		
26	Рамка на 4 модулі, IP21				шт.	6		
27	Рамка на 5 модулів, IP21				шт.	2		
28	Рамка на 6 модулів, IP21				шт.	7		
29	З'єднувальна коробка з кабельними вводами, IP44				шт.	60		
Захисні засоби для електроцистових								
30	Інструмент слюсарно-монтажний з ізолюючими ручками	КСМИ-2 (ТУ34-28-10072-80)			шт.	1		
31	Вказівник напруги	ИНН-1 (ТУШФ 2.746.007)			шт.	1		
32	Ізолюючі клещі	К-1000 (ТУ34-13-3)			шт.	2		
33	Діелектричні рукавиці	ТУ38-106359-79			пар.	2		
34	Протигаз шланговий	ПШ-1 (ТУ6-16.205-7-76)			шт.	1		
35	Діелектричні галоші	ГОСТ 13387-78			пар.	2		
36	Переносні плакати та знаки безпеки	ГОСТ 12.4.027-76			шт.	1		
37	Діелектричний коврик	ГОСТ 49.97-75			шт.	2		
38	Тимчасове огороження	ГОСТ 12.2.007-0-75			шт.	1		
39	Захисні окуляри	ГОСТ 12.2.013-0-75			пар.	2		
Захисні засоби для машинних приміщень ліфтів								
40	Діелектричні рукавиці	ТУ38-106359-79			пар.	2		
41	Діелектричний коврик	ГОСТ 49.97-75			шт.	1		

Зам. інв. №

Підпис та дата

Інв. № ориг.

Зм.	Кільк	Адк	№ док	Підпис	Дата

26.ВІ.12.22-С

Аркул

2

9