

Система заземлення TN-C-S
PEN

Автомат вводу
Прилад обліку
№ розподільчої мережі
Автомат відходящої лінії
Довжина мереж, марка та переріз проводу або кабеля, спосіб прокладання
Позначення
Фаза приєднання
Тип
Номер на плані
Потужність, кВт
Струм, А
Найменування електроспоживача

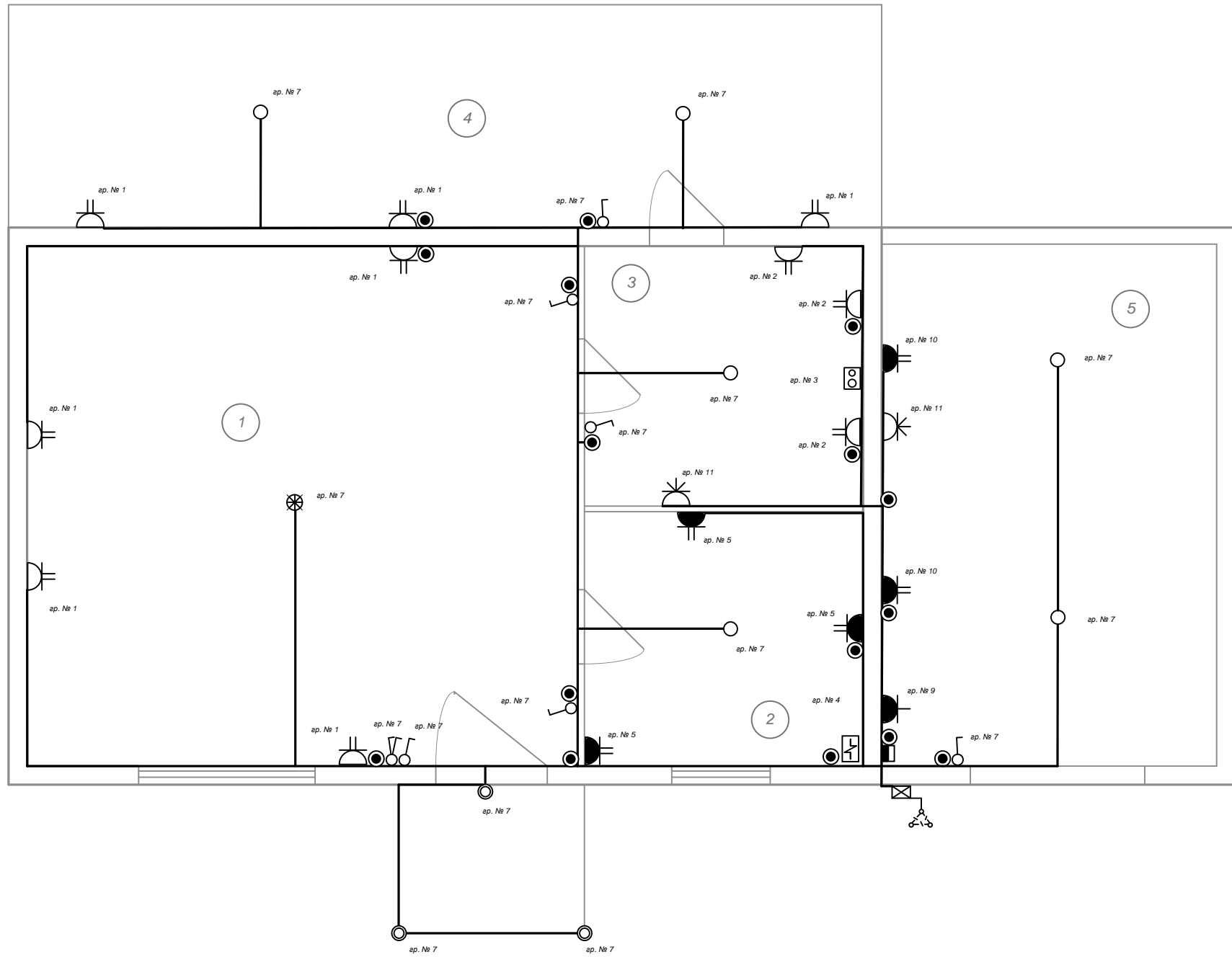
a	b	c	a	b	c	c	b	a b c	a	a
Розеточна мережа 220 В. Зал, веранда	Розеточна мережа 220 В. Кухня	Електроплита 220 В	Електробойлер 220 В	Розеточна мережа 220 В. Санвузол	Розеточна мережа 220 В. II поверх	Свердло-шина 220 В	Розеточна мережа 220 В. Гараж	Розеточна мережа 380 В	Освітлення. I поверх	Освітлення. II поверх

Зм.	Кіл.	Арк.	Недок.	Підпис	Дата	
ГІП	Роботницький					
Перевірів	Роботницький					
Розробив	Лазарчук					
Н.контр.						

Електротехнічні рішення. Внутрішні мережі			Стадія	Аркуш	Аркушів
			P	1	1
Принципова схема ввідного пристрою			ПАТ „Рівнеобленерго”		

Інв. №вироб. Підпис і дата Зам. і №

I поверх



Експлікація приміщень

№ приміщення	Найменування	Примітка
1	Зал	
2	Санвузол	
3	Кухня	
4	Веранда	
5	Гараж	

Примітка

- Електропроводки освітлення виконати кабелем ВВГнд-3х1,5 мм², ВВГнд-2х1,5 мм².
- До світильників - в ПХВ коробах або гофротрубі в підстельному просторі.
- До вимикачів, встановлених на стіні з боку дверної ручки на висоті 1 м від рівня підлоги – в ПХВ коробах. Вимикачі прийняти для проводки на 250 В, 10 А.
- Електропроводи повинні розташовуватись горизонтально, вертикально або паралельно краю стіни на відстані не більше ніж 150 мм від перекриття та 500 мм від підлоги.
- Всі з'єднання провідників виконувати в розподільчих коробках шляхом паяння або використання ізольованих різьбових з'єднувачів.
- У разі перетину кабелів в трубі з газопроводом відстань між ними в просвіті має бути не меншою 100 мм, Крім цього кабель має бути додатково захищений від механічних пошкоджень на довжині не меншій 250мм в кожен бік газопроводу. При паралельному прокладанні кабелів до газопроводу, відстань до нього має бути не менше 400 мм.
- Довжину кабелів та труб уточнити по місцю монтажу.
- Електропроводки до розеток виконати кабелем ВВГнд 3х2,5 мм² в ПХВ коробах. Розетки встановити в кухні на висоті 1,0-1,20м. від підлоги (з боку столів), інші на висоті 0,3м. від підлоги. Розетки прийняти на 250В, 16А з захисним контактом. Розетку для ванної кімнати прийняти зі ступенем захисту IP44 з захисним контактом, яка закривається кришкою.
- Електропроводку до електроплити, електробойлера виконати кабелем ВВГнд 3х4 мм².
- Проходи через стіни та стелю виконати в сталевій трубі Ø 20 мм.

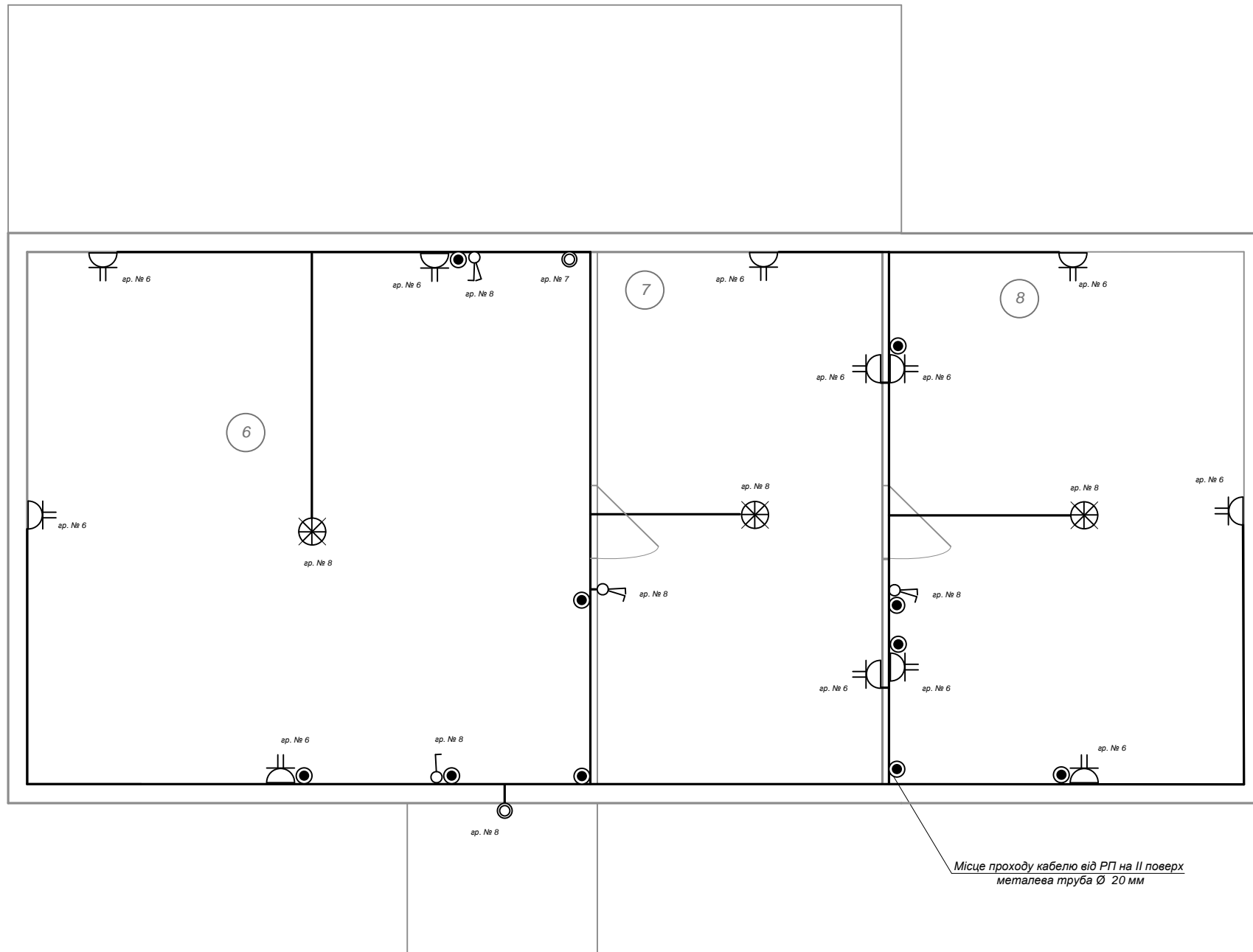
Умовні позначення

- ☒ Ввідний пристрій
- ▣ Розподільчий пристрій
- Розподільча коробка
- ⏏ Штепсельна розетка подвоєна відкритого встановлення зі ступенем захисту IP22
- ⏏ Штепсельна розетка подвоєна відкритого встановлення зі ступенем захисту IP44
- ⊞ Електроплита
- ⏏ Електробойлер
- ⏏ Контур заземлення
- ⏏ Вимикач однополюсний відкритого встановлення зі ступенем захисту IP20
- ⏏ Вимикач однополюсний подвоєний відкритого встановлення зі ступенем захисту IP20
- Світильник стельовий
- ⊗ Люстра стельова
- ◎ Світильник настінний

Зм.	Кіл.	Арк.	Недок.	Підпис	Дата	Електротехнічні рішення. Внутрішні мережі		
ГП		Роботницький				Стадія	Аркуш	Аркушів
Розробив		Лазарчук				Р	1	1
Перевірів		Роботницький				I поверх		
						ПАТ „Рівнеобленерго”		

Зам.інв.№
 Підпис і дата
 Інв.№ориг.

II поверх



Експлікація приміщень

№ приміщення	Найменування	Примітка
6	Спальня 1	
7	Спальня 2	
8	Кабінет	

Примітка

- Електропроводки освітлення виконати кабелем ВВГнд-3х1,5 мм², ВВГнд-2х1,5 мм².
- До світильників - в ПХВ коробах або гофротрубі в підстельному просторі.
- До вимикачів, встановлених на стіні з боку дверної ручки на висоті 1 м від рівня підлоги – в ПХВ коробах. Вимикачі прийняти для проводки на 250 В, 10 А.
- Електропроводи повинні розташовуватись горизонтально, вертикально або паралельно краю стіни на відстані не більше ніж 150 мм від перекриття та 500 мм від підлоги.
- Всі з'єднання провідників виконувати в розподільчих коробках шляхом паяння або використання ізольованих різьбових з'єднувачів.
- У разі перетину кабелів в трубі з газопроводом відстань між ними в просвіті має бути не меншою 100 мм, Крім цього кабель має бути додатково захищений від механічних пошкоджень на довжині не меншій 250мм в кожен бік газопроводу. При паралельному прокладанні кабелів до газопроводу, відстань до нього має бути не менше 400 мм.
- Довжину кабелів та труб уточнити по місцю монтажу.
- Електропроводки до розеток виконати кабелем ВВГнд 3х2,5 мм² в ПХВ коробах. Розетки встановити в кухні на висоті 1,0-1,20м. від підлоги (з боку столів), інші на висоті 0,3м. від підлоги. Розетки прийняти на 250В, 16А з захисним контактом. Розетку для ванної кімнати прийняти зі ступенем захисту IP44 з захисним контактом, яка закривається кришкою.
- Електропроводку до електроплити, електробойлера виконати кабелем ВВГнд 3х4 мм².
- Проходи через стіни та стелю виконати в сталевій трубі Ø 20 мм.

Місце проходу кабелю від РП на II поверх
металева труба Ø 20 мм

Умовні позначення

- ☒ Ввідний пристрій
- ▣ Розподільчий пристрій
- Розподільча коробка
- ⏏ Штепсельна розетка подвоєна відкритого встановлення зі ступенем захисту IP22
- ⏏ Штепсельна розетка подвоєна відкритого встановлення зі ступенем захисту IP44
- ⏏ Електроплита
- ⏏ Електробойлер
- ⏏ Контур заземлення
- ⏏ Вимикач однополюсний відкритого встановлення зі ступенем захисту IP20
- ⏏ Вимикач однополюсний подвоєний відкритого встановлення зі ступенем захисту IP20
- Світильник стельовий
- ⊗ Люстра стельова
- ◎ Світильник настінний

Зм.	Кіл.	Арк.	Недок.	Підпис	Дата			
ГП		Роботницький				Електротехнічні рішення. Внутрішні мережі		
Розробив		Лазарчук				Стадія	Аркуш	Аркушів
Перевірів		Роботницький				Р	1	1
						II поверх		
						ПАТ „Рівнеобленерго”		

Зам.інв.№

Підпис і дата

Інв.№ориг.

Позиція	Найменування та технічна характеристика	Тип, марка, позначення документу, опитувального листа	Одиниця вимірювання	Кількість	Маса одиниці (кг)	Примітка
1	2	3	5	6	7	8
Електрообладнання						
1	Автоматичний вимикач, Un=380 В, In=32 А, 3 пол.	ВА88-32 3Р 32 А	шт.	1		
2	Автоматичний вимикач, Un=380 В, In=25 А, 3 пол.	ВА88-32 3Р 25 А	шт.	1		
3	Автоматичний вимикач, Un=220 В, In=25 А, 1 пол.	ВА88-32 1Р 25 А	шт.	5		
4	Автоматичний вимикач, Un=220 В, In=16 А, 1 пол.	ВА88-32 1Р 16 А	шт.	3		
5	Автоматичний вимикач, Un=220 В, In=10 А, 1 пол.	ВА88-32 1Р 10 А	шт.	2		
6	ПЗВ, Un=220 В, In=32 А, 4 пол.	ВД1-63 4Р 32А 30 тА	шт.	1		
Кабельно-провідникова продукція						
7	Кабель з мідними жилами до 1 кВ, в захисній ПВХ оболонці, негорючий, перерізом 1.5 мм	ВВГнг 2x1.5	м	105		
8	Кабель з мідними жилами до 1 кВ, в захисній ПВХ оболонці, негорючий, перерізом 1.5 мм	ВВГнг 3x1.5	м	34		
9	Кабель з мідними жилами до 1 кВ, в захисній ПВХ оболонці, негорючий, перерізом 2.5 мм	ВВГнг 3x2.5	м	188		
10	Кабель з мідними жилами до 1 кВ, в захисній ПВХ оболонці, негорючий, перерізом 4 мм	ВВГнг 3x4	м	40		
11	Кабель з мідними жилами до 1 кВ, в захисній ПВХ оболонці, негорючий, перерізом 4 мм	ВВГнг 4x4	м	18		
12	Кабель з мідними жилами до 1 кВ, в захисній ПВХ оболонці, негорючий, перерізом 6 мм	ВВГнг 4x6	м	4		
13	Кабель з мідними жилами до 1 кВ, в захисній ПВХ оболонці, негорючий, перерізом 4 мм	ВВГнг 1x6	м	6		
Електромонтажні вироби						
14	Вимикач однополюсний відкритого встановлення зі ступенем захисту IP20		шт.	7		
15	Вимикач однополюсний подвоєний відкритого встановлення зі ступенем захисту IP20		шт.	4		
16	Щит розподільчий зовнішнього встановлення на 20 модулів		шт.	1		
17	Штепсельна розетка подвоєна відкритого встановлення зі ступенем захисту IP20		шт.	22		
18	Штепсельна розетка відкритого встановлення зі ступенем захисту IP44		шт.	1		
19	Штепсельна розетка подвоєна відкритого встановлення зі ступенем захисту IP44		шт.	5		
20	Штепсельна розетка чотирьохполюсна відкритого встановлення зі ступенем захисту IP20 (380 В)		шт.	2		
21	Коробка розподільча зовнішня		шт.	26		
22	Кабельні короб ПВХ, 15x10 мм		м	220		
23	Кабельні короб ПВХ, 20x10 мм		м	45		
24	Кабельні короб ПВХ, 40x10 мм		м	10		
25	Кут внутрішній для коробу ПВХ, 15x10 мм		шт.	20		
26	Кут внутрішній для коробу ПВХ, 20x10 мм		шт.	5		
27	Кут для коробу ПВХ, 15x10 мм		шт.	15		
28	Кут для коробу ПВХ, 20x10 мм		шт.	5		
29	Кут для коробу ПВХ, 40x10 мм		шт.	1		
30	Труба сталева Ø 20 мм		м	4,0		
31	Клемна колодка для заземлення		шт.	2		
32	Шуруп 4x25		шт.	350		
Метал для заземлення						
33	Сталь Ø 12		т	0,033		
34	Сталь Ø 16		т	0,029		

Зам.інв.№

Підпис і дата

Інв.№оригіне

Зм.	Кіл.	Арк.	№ док.	Підпис	Дата												
ГП		Роботницький				Електротехнічні рішення. Внутрішні мережі						Стадія	Аркуш	Аркушів			
Перевірів		Роботницький										P	1	1			
Розробив		Лазарчук										ПАТ „Рівнеобленерго”					
Н.контр.																	

Специфікація основного обладнання та матеріалів