



— SCENT · ID

Guideline

Зміст

<i>Про бренд.....</i>	<i>3</i>
<i>Основний логотип.....</i>	<i>4</i>
<i>Адаптивні версії логотипа.....</i>	<i>5</i>
<i>Безпечна зона.....</i>	<i>7</i>
<i>Масштабування логотипа.....</i>	<i>8</i>
<i>Кольорові рішення.....</i>	<i>9</i>
<i>Кольорові рішення в логотипах.....</i>	<i>10</i>
<i>Фірмовий патерн.....</i>	<i>11</i>
<i>Інстаграм.....</i>	<i>13</i>
<i>Використання логотипа у штампі.....</i>	<i>15</i>

Про бренд

SCENT ID – нішевий бренд ароматів у сегменті доступного premium.

Бренд досліджує аромат як форму самовираження: те, чим пахне людина та її простір, є частиною її ідентичності.

Перша колекція – це шість ароматів, створених за портретами особистості. Через інтуїтивний онлайн-тест бренд допомагає пройти власний шлях вибору й знайти аромат, що підкреслює сильні сторони характеру.

SCENT ID – про усвідомлений вибір серед шуму трендів.

Identity has a scent.



ОСНОВНИЙ ЛОГОТИП

Логотип SCENT ID – це мінімалістичний шрифтовий знак, побудований на шрифті Gilroy Bold, що підкреслює чистоту, впевненість і преміальну стриманість бренду.

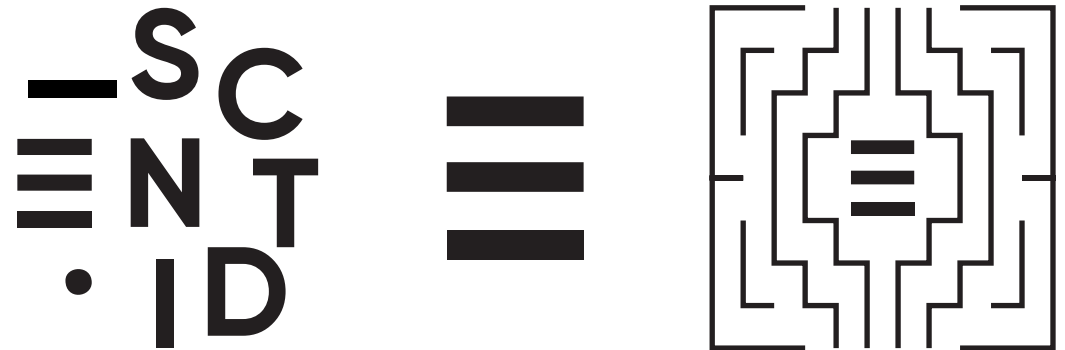
Штрих перед назвою символізує аромат як перше враження – легке, невидиме, але відчутне.
Точка між словами – це нота, ядро та центр особистості.

— SCENT·ID

Адаптивні версії логотипа

Також при необхідності та для зручності відображення логотипа на носіях меншого розміру може використовуватися спрощена версія знака:

- У компактному форматі назва бренду може розташовуватися *по колу*, формуючи цілісну композицію та забезпечуючи кращу читабельність у круглих або обмежених просторах
- *Символ трьох штрихів* – узагальнений образ повітря та шлейфу аромату, що підкреслює динаміку й невидиму присутність запаху
- *У поєднанні з лабіринтом* символ може інтегруватися в центр композиції, створюючи завершений знак, який передає ідею шляху до власної ідентичності.



SCENT-ID

SCENT-ID

NT-ID


SCENT-ID

T-ID



Безпечна зона

Для забезпечення правильної візуальної роботи логотипа необхідно дотримуватися *безпечної зони* – це рекомендований мінімальний простір навколо логотипа, який має залишатися вільним від будь-яких графічних елементів, зображень, декоративних деталей та текстових написів. Дотримання цієї зони гарантує читабельність, цілісність і впізнаваність знака.

Розмір охоронного поля дорівнює висоті символа , що використовується в логотипі.

Відстань, рівна цьому розміру, повинна зберігатися з усіх сторін логотипа. Дане правило застосовується до всіх версій логотипа.



Масштабування логотипа

Під час *зменшення* логотипа необхідно дотримуватися встановлених мінімальних допустимих розмірів. Це забезпечує збереження читабельності, чіткості деталей та цілісності композиції.

Кожна адаптивна версія логотипа має власний мінімальний розмір використання (вказаний по ширині).

Збільшення логотипа допускається до будь-якого масштабу за умови збереження пропорцій.

Масштабування дозволяється виключно пропорційно – без деформації по ширині або висоті.

— S C E N T · I D

28 мм або 80 px



6 мм або 17 px



13 мм або 38 px



17 мм або 48 px

Кольорові рішення



HEX 000000
R 0 G 0 B 0
C 0% M 0% Y 0% K 100%

Основний базовий колір бренду.
Використовується для: основної версії логотипа на світлому фоні, фонових рішень, типографіки, ключових композицій.
Передає стриманість, глибину та преміальність.



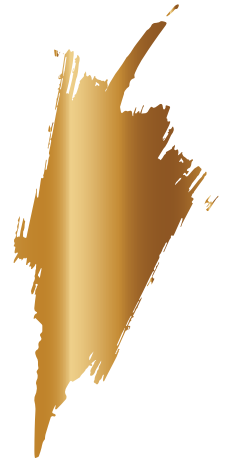
HEX FFFFFFFF
R 255 G 255 B 255
C 0% M 0% Y 0% K 0%

Контрастна версія для темних носіїв.
Використовується для: інверсії логотипа, тексту на темному фоні, *мінімалістичних композицій.*
Забезпечує чистоту та баланс.



HEX AD953B
R 173 G 149 B 59
C 33% M 35% Y 93% K 5%

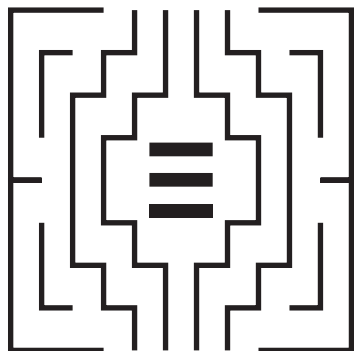
Золотий - акцентний колір бренду.
Використовується для: графічних елементів, символу, лабіринту, декоративних акцентів
У друці може реалізовуватись як фольга або металізована фарба.
Золотий градієнт - це digital версія акцентного кольору.



Кольорові рішення в логотипах

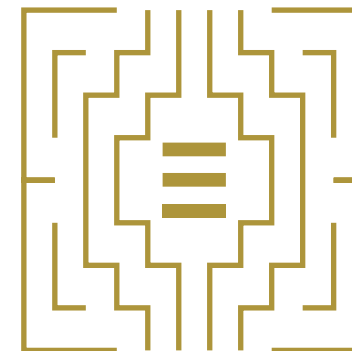
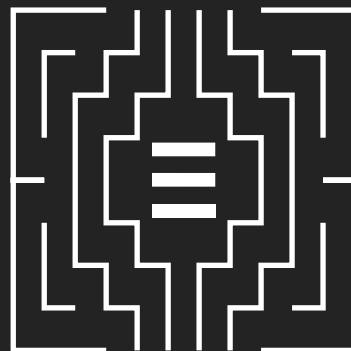
—SCENT·ID

—SC
≡NT
·ID



—SCENT·ID

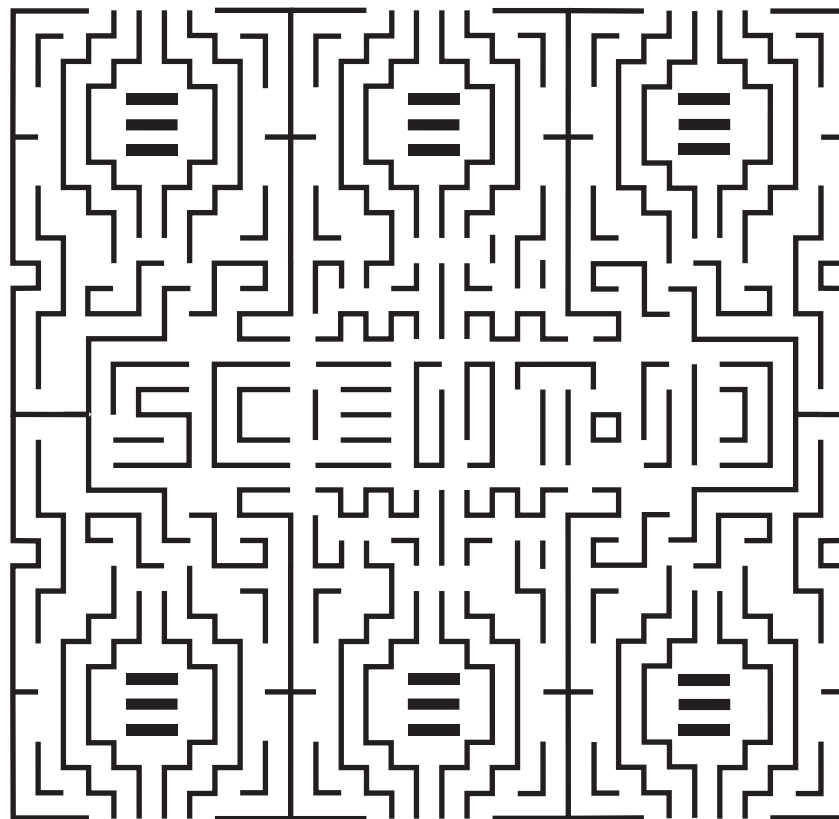
—SC
≡NT
·ID



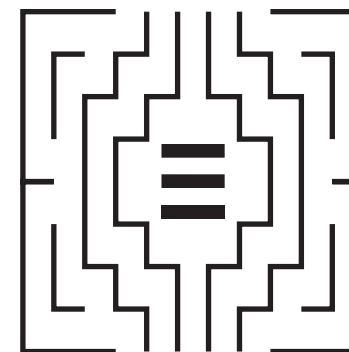
Фірмовий патерн

Для підтримки фірмового стилю розроблено патерн у вигляді лабіринту – метафору шляху до власної ідентичності. Патерн представлений у двох версіях:

Розширена версія – із інтегрованою назвою бренду в структурі лабіринту. Використовується на великих площинах: внутрішня частина упаковки, тішу папір, вкладиші, фонові композиції.



Міні-версія – компактний варіант із символом у центрі. Застосовується на етикетках, восковій печатці, наліпках, у соціальних мережах та інших малих носіях.





SCENT-ID

Інстаграм

Для цифрової комунікації бренду були розроблені макети іконок для Instagram.

Дані версії оптимізовані для малих форматів із збереженням ключових елементів айдентики.

Рекомендується використовувати логотип на чорному фоні, що підкреслює контраст, преміальність та акцентує золоті елементи бренду.

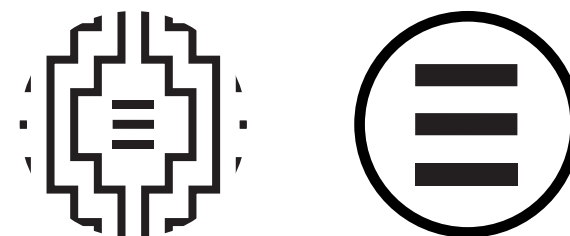


Використання логотипа у штампі

Для пакування бренду була розроблена адаптивна версія логотипа для штампа-печатки.

Кругла композиція забезпечує гармонійне розміщення знака у форматі відбитка та зберігає впізнаваність бренду навіть у малому розмірі.

**Рекомендується використовувати спрощену версію символу з чіткими лініями для забезпечення коректного відбитка та збереження читабельності.*





Гайдлайн розробила Інна Шахова