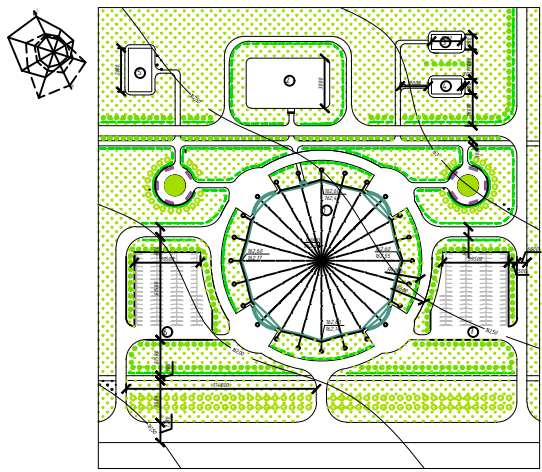


ГЕНПЛАН М1:1000



ТЭП

№ п/п	Наименование	Кол-во, кв.м	%
1	Площадь участка	58872	100
2	Площадь застройки	8925	15,16
3	Площадь озеленения	33924	57,62
4	Площадь покрытия	16023	27,22

Экспликация зданий и сооружений

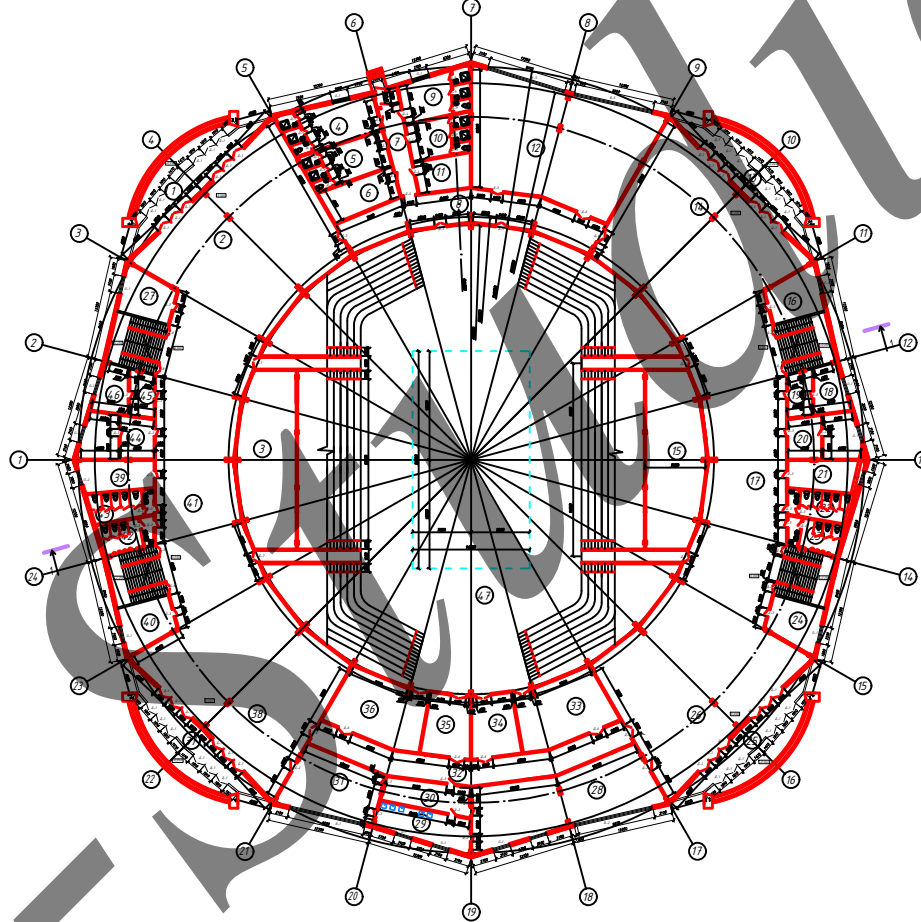
N	Наименование	Ед. изм.	Площадь
1	Универсальный спортивно-оздоровительный комплекс	шт	6 737
2	Малый спортивный зал	м ²	1 50,0
3	Площадка для волейбола	м ²	1 6,2
4	Площадка для баскетбола	м ²	3 6,4
1	Автоматика	шт	2 032
2	Автоматика	шт	2 032

Условные обозначения

N	Наименование	Ед. изм.	Площадь
1	Кустарник рядовой посадки	шт	1286
2	Газон	м ²	33924
3	Хвойные деревья	шт	261
4	Лиственные деревья	шт	126
5	Скамья	шт	70

Универсальный спортивно-оздоровительный комплекс на 3000 мест в г. Челябинске	Вертекс-Студио
---	----------------

План 1-го этажа

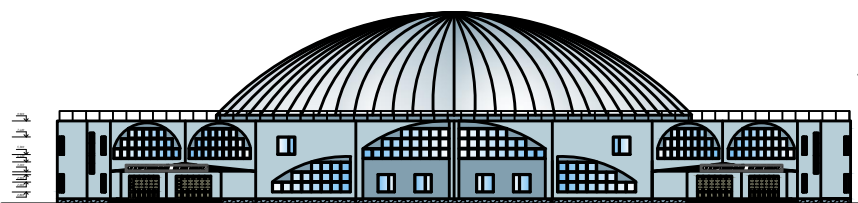


ЭКСПЛИКАЦИЯ ПОМЕЩЕНИЙ 1-ГО ЭТАЖА

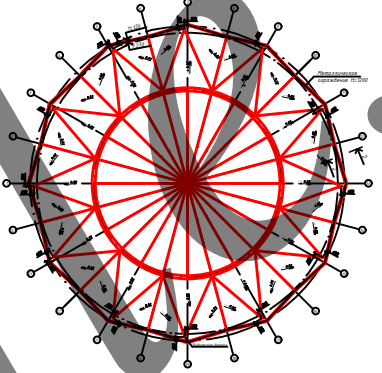
№ п/п	Наименование	Площадь, м ²
1	Танцевальный зал	48,12
2	Вестибюль	336,29
3	Коридор	56,90
4	Ресторан	44,68
5	Ресторан	37,84
6	Теннисный зал	31,36
7	Коридор	35,96
8	Коридор	15,12
9	Ресторан	44,68
10	Ресторан	37,84
11	Салонная	29,88
12	Тренировочный зал	274,48
13	Танцевальный зал	48,12
14	Вестибюль	336,29
15	Коридор	56,90
16	Кухня для зрителей	35,36
17	Ванна для зрителей	365,80
18	Кабинет бухгалтера	20,32
19	Кабинет	25,52
20	Помещение для работников охраны общественного порядка	41,20
21	Помещение для хранения инвентаря	31,36
22	Салонная мужской	23,08
23	Салонная женской	23,08
24	Кухня для зрителей	35,36
25	Танцевальный зал	48,12
26	Вестибюль	336,29
27	Коридор для зрителей	33,20
28	Ванная с баром	51,08
29	Диспетчерская	4,2
30	Мужская	35,36
31	Женская	35,36
32	Коридор	15,88
33	Инженерная зона бассейна	79,88
34	Инженерная зона бассейна	79,88
35	Инженерная зона бассейна	79,88
36	Инженерная зона бассейна	79,88
37	Помещение для хранения банных принадлежностей	79,88
38	Вестибюль	48,12
39	Кладовая уборочного инвентаря	33,20
40	Кухня для зрителей	35,36
41	Ванна для зрителей	365,80
42	Салонная мужской	23,08
43	Салонная женской	23,08
44	Помещение для работников охраны общественного порядка	41,20
45	Ресторан	37,84
46	Кабинет бухгалтера	20,32
47	Спортивный зал	2441,70

Универсальный спортивно-оздоровительный комплекс на 3000 мест в г. Челябинске	Вертекс-Студио
---	----------------

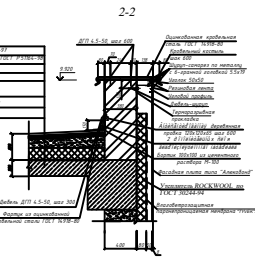
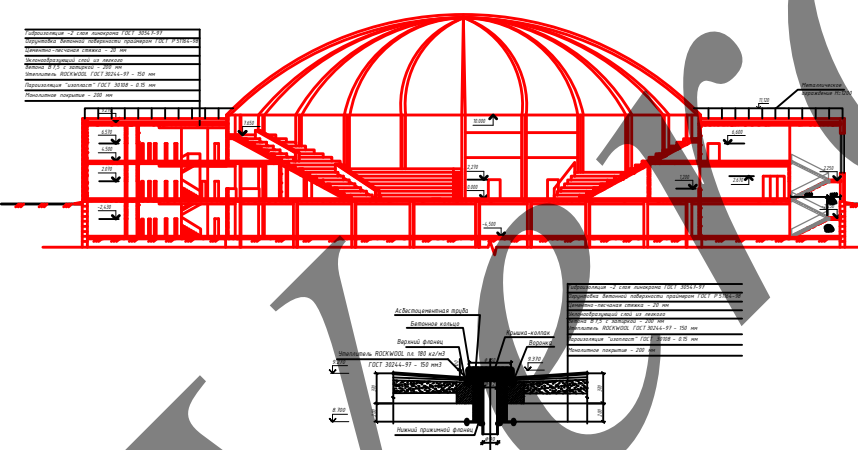
ФАСАД



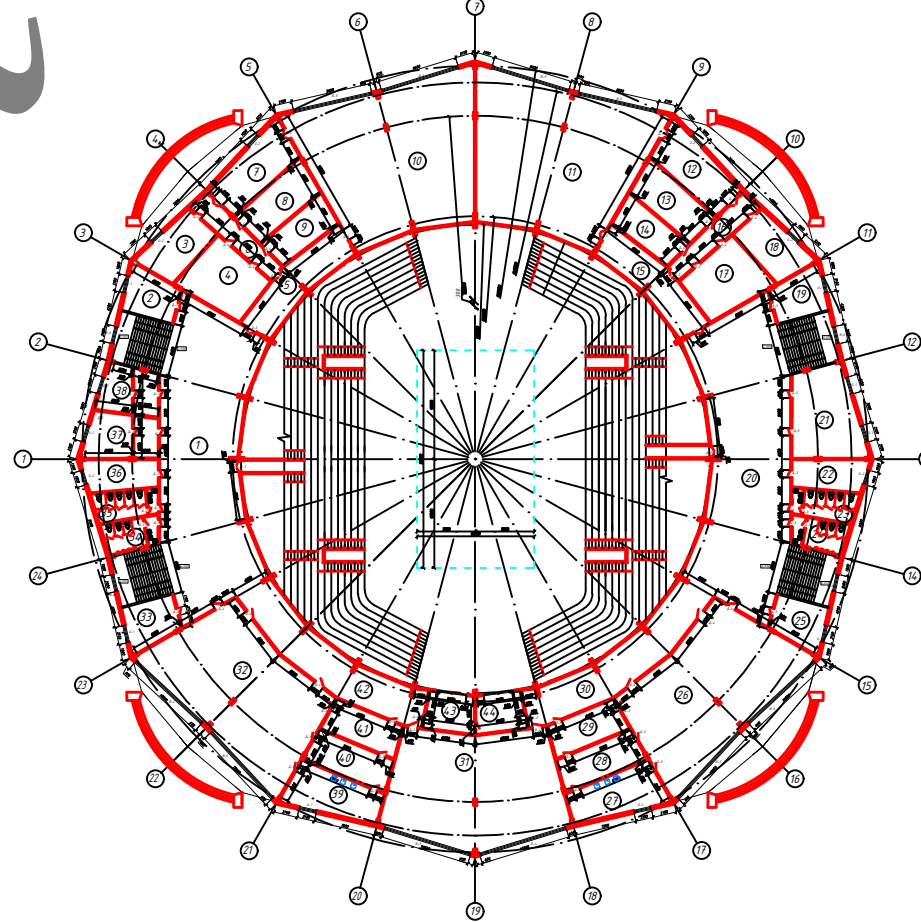
ПЛАН КРОВЛИ



РАЗРЕЗ 1-1



План 2-го этажа



ЭКСПЛИКАЦИЯ ПОМЕЩЕНИЙ 2-ГО ЭТАЖА

№ п/п	Наименование	Площадь, м ²
1	Ванна для зрителей	365,80
2	Тренировочный зал	31,36
3	Помещение мужской	48,68
4	Помещение женской	48,68
5	Коридор	41,80
6	Коридор	35,96
7	Инженерная зона бассейна	44,68
8	Ресторан	37,84
9	Ресторан	37,84
10	Зал бассейна	274,48
11	Зал зрителей	274,48
12	Инженерная зона бассейна	44,68
13	Ресторан	37,84
14	Ресторан	37,84
15	Коридор	41,80
16	Коридор	35,96
17	Кабинет бухгалтера	68,29
18	Помещение мужской	44,68
19	Теннисный зал	31,36
20	Ванна	365,80
21	Кабинет спортивный	81,68
22	Кладовая	31,36
23	Салонная мужской	23,08
24	Салонная мужской	23,08
25	Бассейн	31,36
26	Бассейн	263,68
27	Мужская	52,52
28	Женская	29,88
29	Кладовая для зрителей	35,32
30	Коридор	15,88
31	Конференц-зал	26,08
32	Кладовая	263,68
33	Кабинет	31,36
34	Салонная мужской	23,08
35	Салонная женской	23,08
36	Кабинет директора	31,36
37	Кабинет заместителя директора	31,36
38	Мужская	52,52
39	Женская	29,88
40	Кладовая для зрителей	35,32
41	Коридор	15,88
42	Конференц-зал	26,08
43	Кабинет бухгалтера	20,32
44	Бассейн	263,68

Универсальный спортивно-оздоровительный комплекс на 3000 мест в г. Челябинске	Вертекс-Студио
---	----------------