



Портфоліо
2021

ВАСИЛЬ ТАЦЕЙ

Дизайнер інтер'єру та корпусних меблів







ДИЗАЙН КОРПУСНИХ МЕБЛІВ

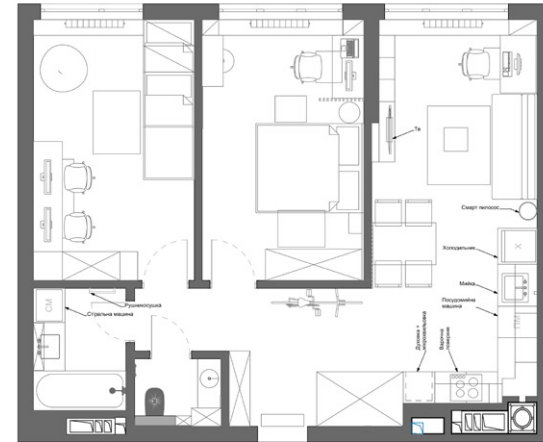
Візуалізації



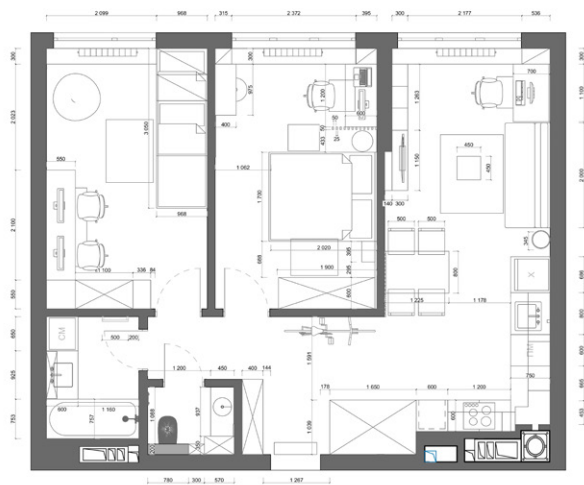
Обмірний план



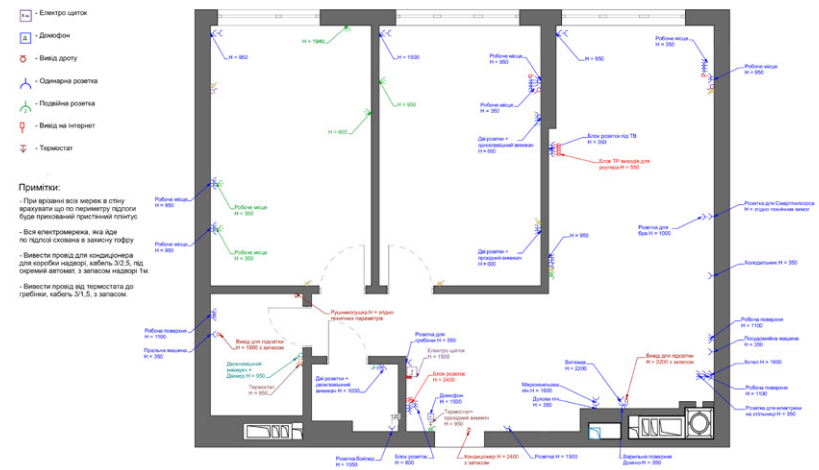
План розміщення меблів



План - схема розміщення меблів



План розміщення розеток та вимикачі



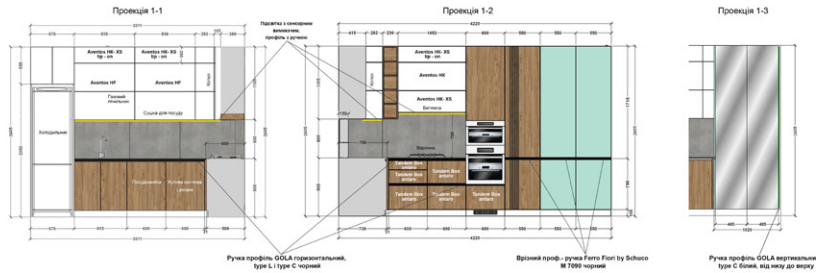
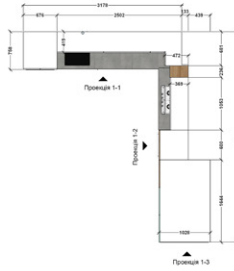
Перспектива кухні - шафи з проєкціями та напвоненням

Загальний вигляд



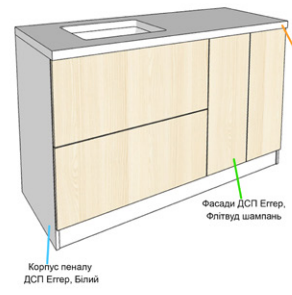
- Техніка:**
- Холодильник об'ємом 2 000 х 600
 - Посудомийна машина висотою 600
 - Мийка підставна від стільниці
 - Варочна комбінована газ/електрика
 - Виточка висотою 600
 - Духова електрична
 - Мікрохвильова змонтована

Вигляд зверху



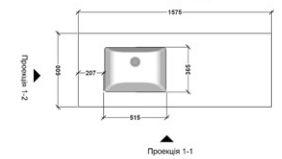
Ванна

Загальний вигляд



- Примітки:**
- Всі механізми або трюп, або з ручна профіль
 - Всі ДСП окрашені пластиковою крайкою, та з пур полейкою.

Вигляд зверху

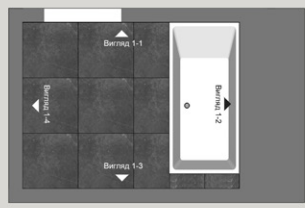


Внутрішнє наповнення



Ванна з розкладкою плитки

Вигляд зверху



Вигляд 1-1



Вигляд 1-2

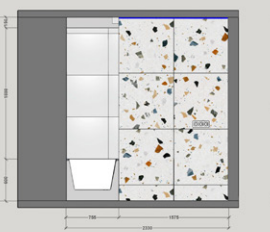


- Укладка плитки заворотним торцем
 - Укладка облицовки плитки над ступеню з лавієюю зарізкою при потрібі
- Всі завантаження плитки повинні бути без пошкод. шкідл. потрібни, порозуміти лазерну розробку і надати для підтвердження замовнику чи йому підготувати.
- Фоту уточнити з замовником, рекомендація не біла

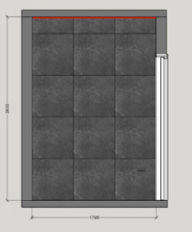
Загальна кількість плитки для ванни, санвузла та коридора з кухнею:

- Плитка Глазголейка пакає 80x80 - 6,5 м²
- Плитка Ріфа світла сіра, висотою-шир. 440x39 - 99,7x99,7 - 31,3 м²
- Плитка Кокоє (Вага) 80x80 - 22,5 м²

Вигляд 1-3



Вигляд 1-4



Розрізи ванна та санвузол

Розріз санвузол 1-1



Розріз санвузол 1-2



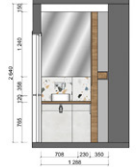
Розріз ванна 1-1



Розріз ванна 1-2



Розріз санвузол 1-3



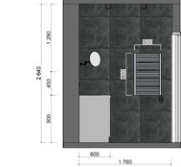
Розріз санвузол 1-4



Розріз ванна 1-3



Розріз ванна 1-4



ДЯКУЮ ЗА УВАГУ!

+38 066 680 36 12 / viber

VTACEJ@GMAIL.COM