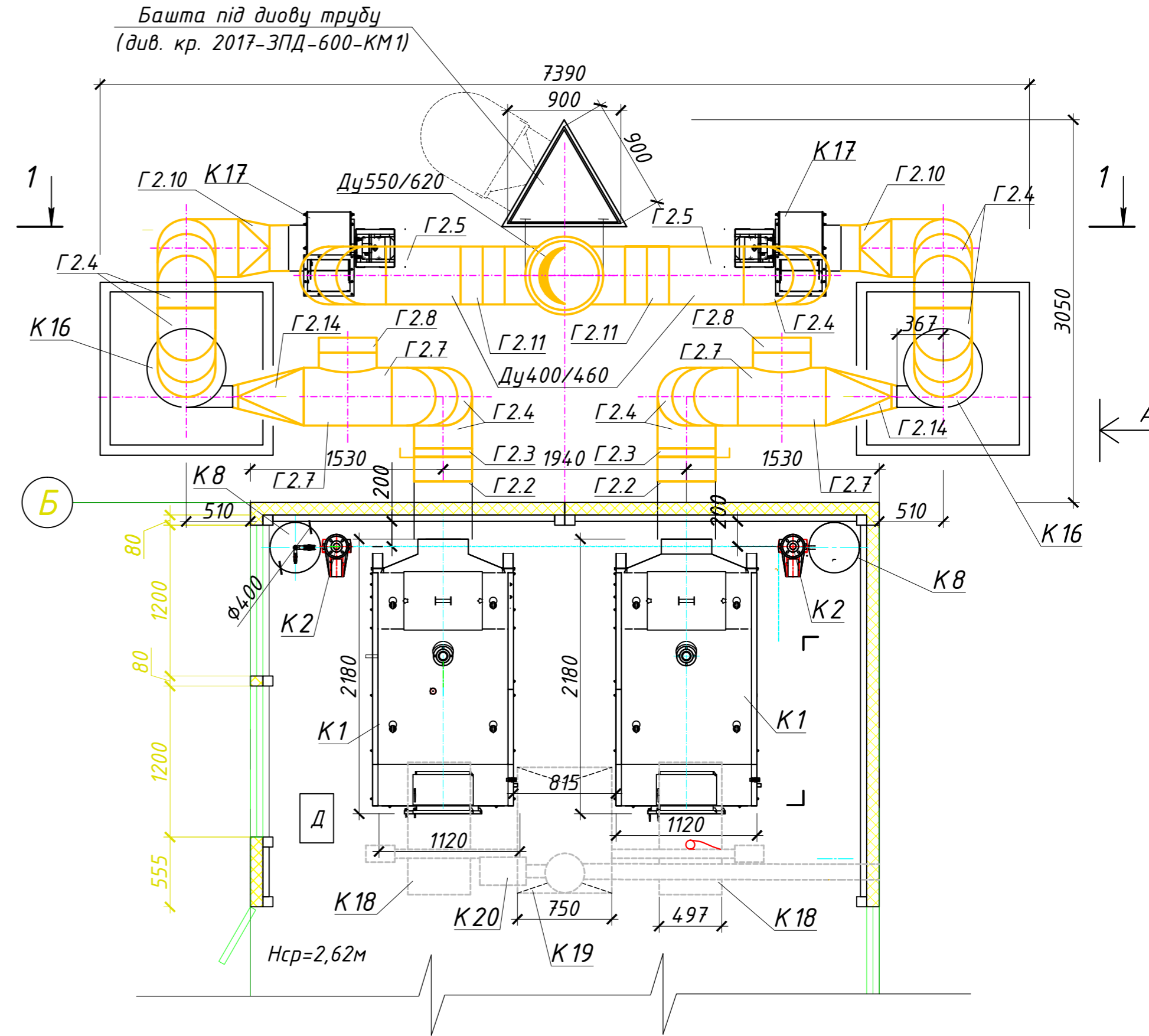
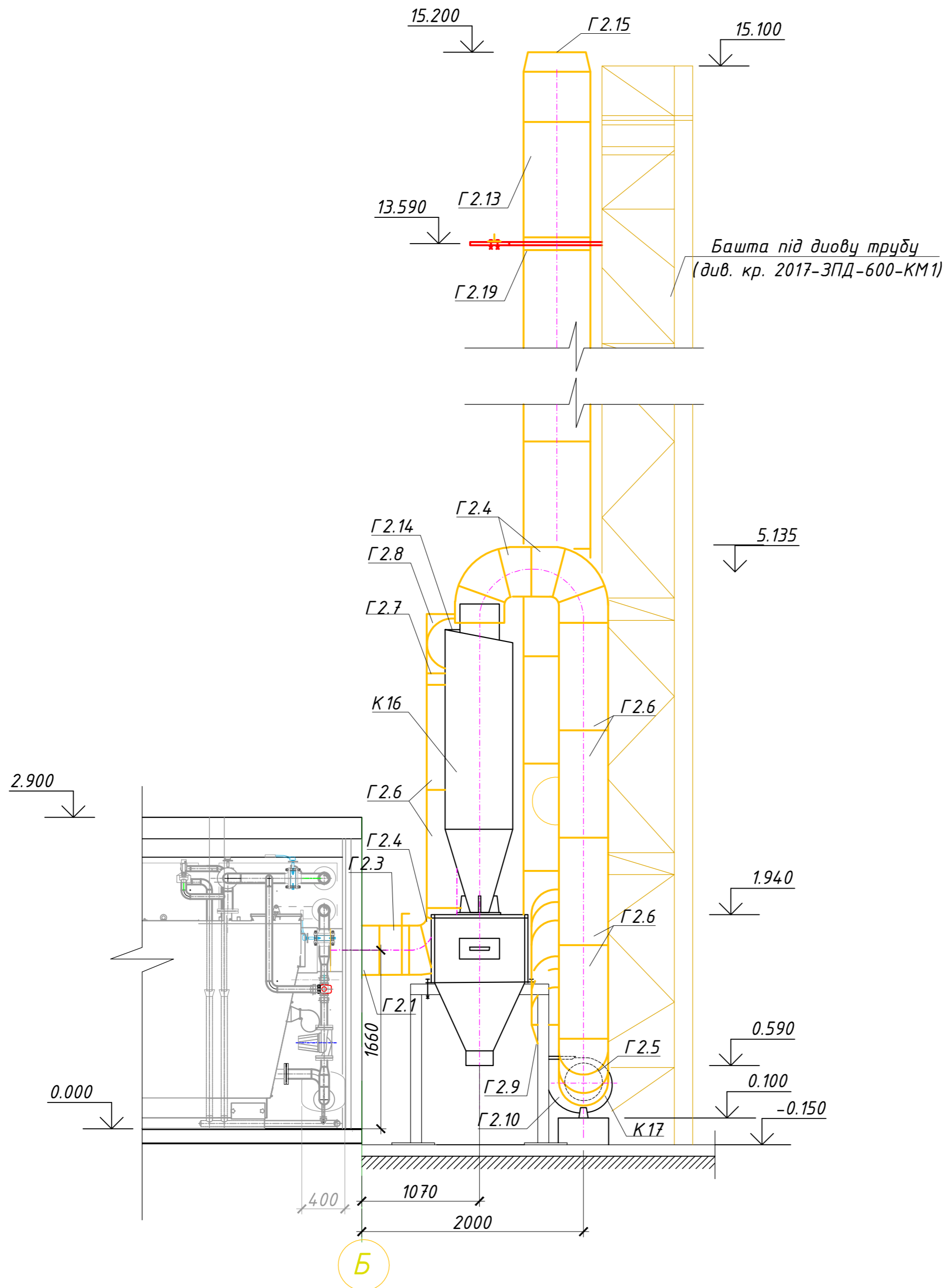


Вид А. Газоходи. План на відм. 0.000

М 1:50

Вид А



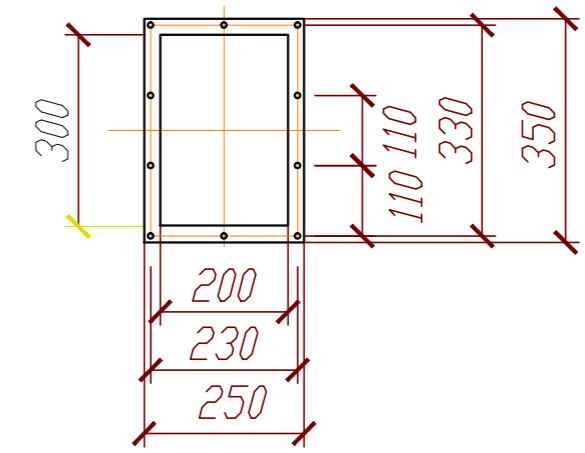
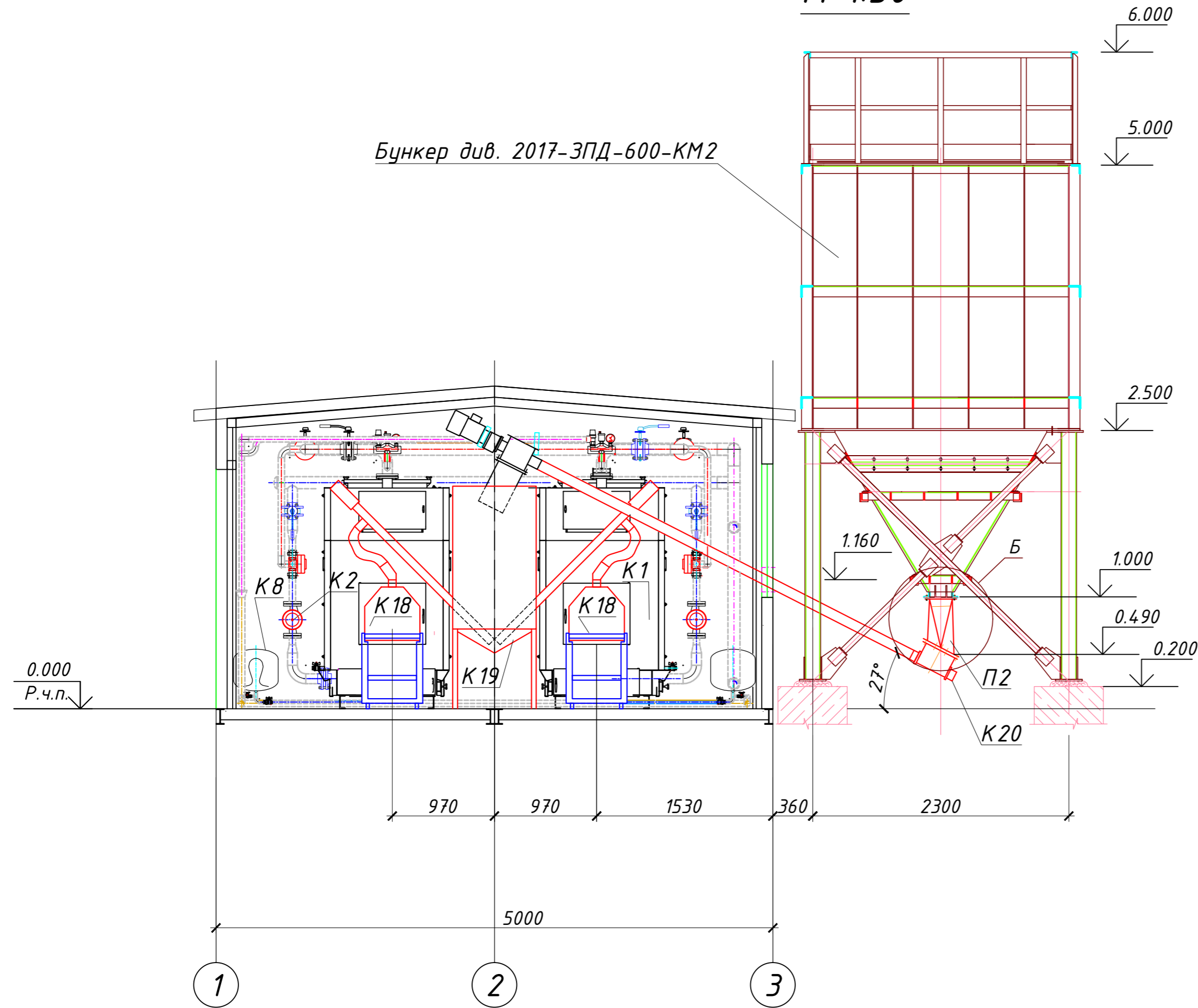
Погоджено	
Взам. інв. №	
Підпис та дата	
Інв. № оригін.	

Зм.	Кіл.	Арк.	№ док.	Підпис	Дата	2017-ЗПД-600-ТМК		
Знам'янський протитуберкульозний диспансер що знаходиться за адресою Кіровоградська обл., м. Знам'янка, вул. Санаторна, 1. Блочно-модульна котельня потужністю 600 кВт.						Стадія	Аркуш	Аркушів
ГІП		Павлюк		<i>[Signature]</i>	08.17	Тепломеханічні рішення. Котельня.	РП	13
Розробив		Пасічник		<i>[Signature]</i>	08.17			
Перевірів		Павлюк		<i>[Signature]</i>	08.17			
Н.контр.		Гада		<i>[Signature]</i>	08.17			
Вид А. Газоходи. План на відм. 0.000								

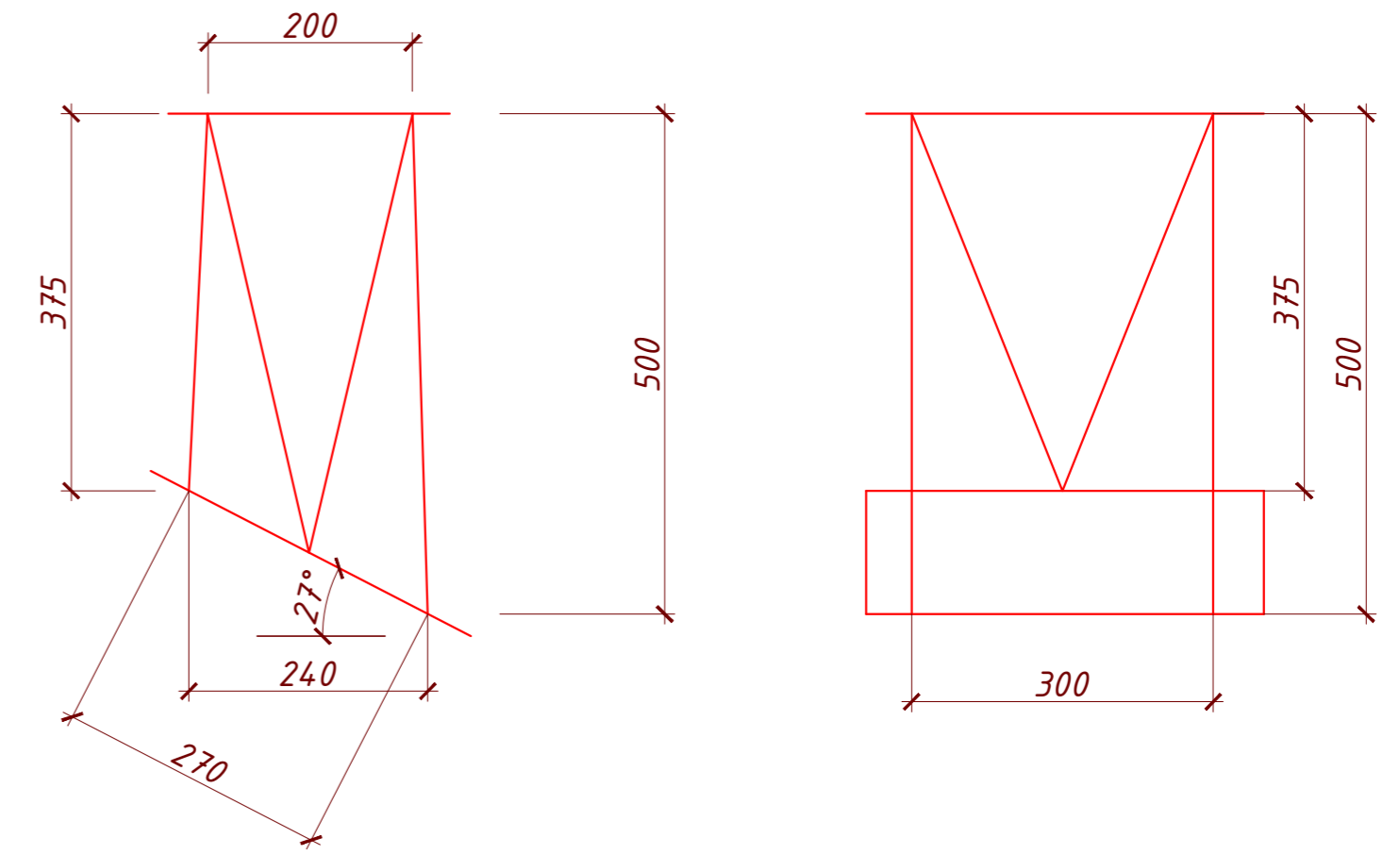
Розріз А-А. Устаткування паливоподачі

М 1:50

Фланець приєднання воронки до бункера.



Вузол Б. Воронка



Погоджено			
Взам. інв. №			
Підпис та дата			
Інв. № оригін.			

1. Пояснення до проекту див. аркуши ТМ-1,2.
2. Фланець з'єднання воронки і конвеєра виготовляється після фактичних обмірів отвору конвеєра.
3. Обслуговування арматури і обладнання, розташованого на висоті більше 1,5 м, виконувати за допомогою переносного майданчика.
4. Бункер 1м³ встановлюється після монтажу модулів котельні.

						2017-ЗПД-600-ТМК					
						Знам'янський протитуберкульозний диспансер що знаходиться за адресою Кіровоградська обл., м. Знам'янка, вул. Санаторна, 1. Блочно-модульна котельня потужністю 600 кВт.					
Зм.	Кіл.	Арк.	№ док.	Підпис	Дата	Тепломеханічні рішення. Котельня.	Стадія	Аркуш	Аркушів		
ГІП		Павлюк		<i>[Signature]</i>	08.17		РП	12			
Розробив		Пасічник		<i>[Signature]</i>	08.17						
Перевірів		Павлюк		<i>[Signature]</i>	08.17						
Н.контр.		Гада		<i>[Signature]</i>	08.17	Розріз А-А. Устаткування паливоподачі. Фланець приєднання воронки до бункера. Вузол Б. Воронка					