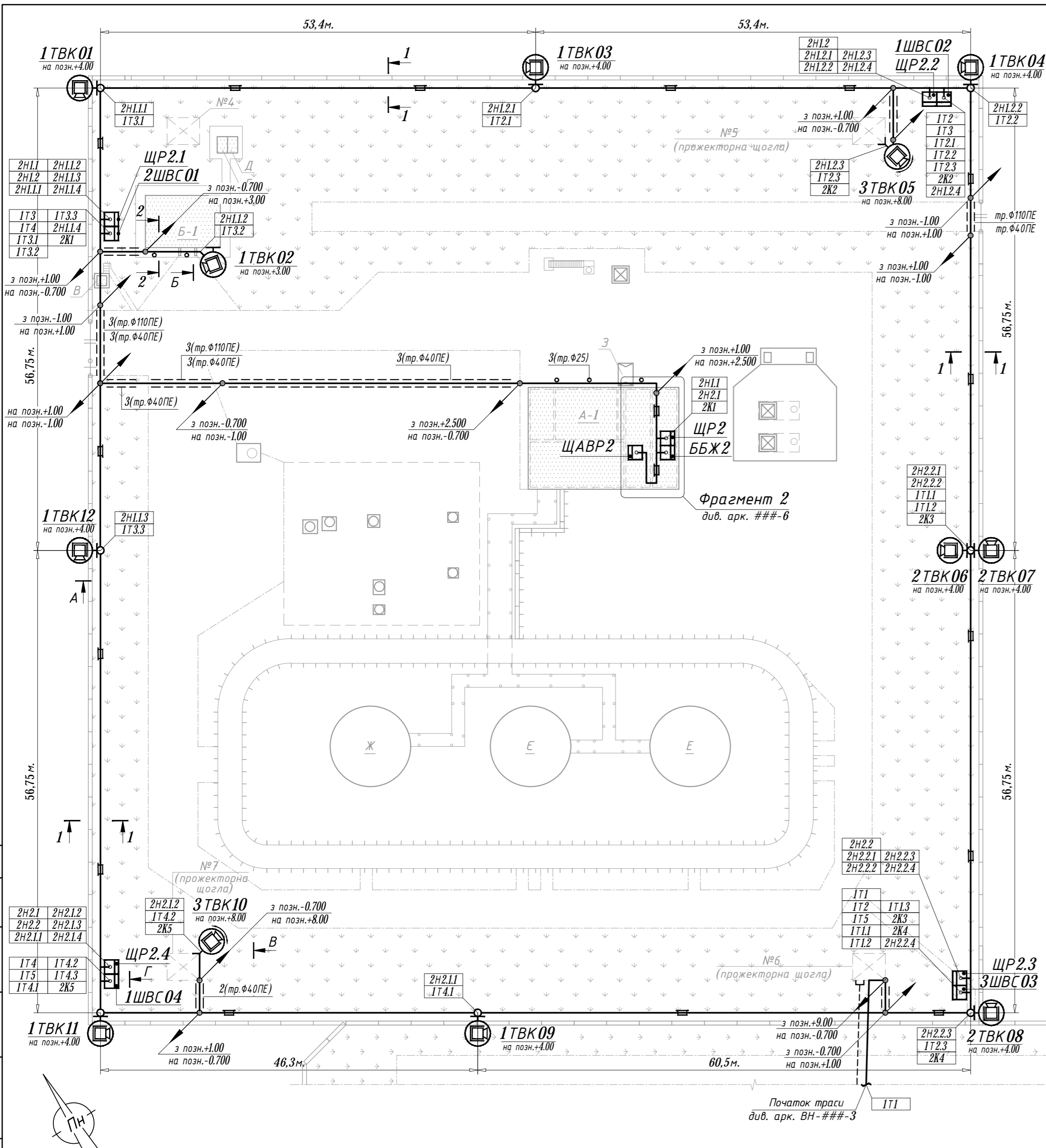


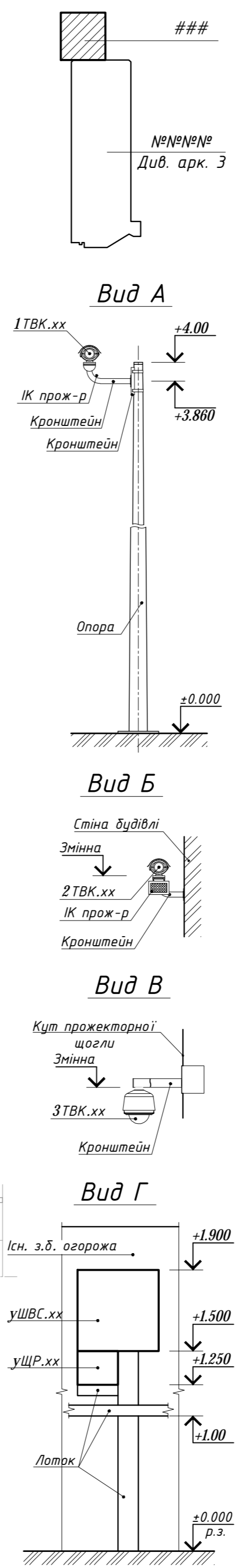
Електроприймач	Умовне позначення за планом				ЩМП-2.3.1-072У2				ЩМП-2.3.1-072У2				ЩМП-2.3.1-072У2				ЩМП-2.3.1-072У2			
	XS1-XS4	XS5-XS8	XS9		1ТВК01	1ТВК02	1ТВК12	2ШВС01	1ТВК03	1ТВК04	3ТВК05	1ШВС02	2ТВК06	2ТВК07	2ТВК08	3ШВС03	1ТВК09	3ТВК10	1ТВК11	1ШВС04
Номер за планом																				
Тип																				
Рвст., кВт	1,0	1,0	1,0		0,1	0,1	0,1	0,2	0,1	0,1	0,1	0,2	0,1	0,1	0,1	0,2	0,1	0,1	0,1	0,2
Іном.	5,0	5,0	6,5		0,5	0,5	0,5	1,0	0,5	0,5	0,5	1,0	0,5	0,5	0,5	1,0	0,5	0,5	0,5	1,0
Найменування механізму за планом	Відео-монітори №1,2,3,4	Консоль Орг.техніки	Кондиціонер №1	Резерв	Телевідео-камера	Телевідео-камера	Телевідео-камера	Комут-на шафа відеоспостереження	Резерв	Телевідео-камера	Телевідео-камера	Телевідео-камера	Комут-на шафа відеоспостереження	Резерв	Телевідео-камера	Телевідео-камера	Телевідео-камера	Комут-на шафа відеоспостереження	Резерв	

Позовжено
 Інв № орг.
 Зам. інв. №
 Підпис і дата

Зм.	Кільк.	Арк.	№ док.	Підпис	Дата
Розробив	Дручок				
Схема електрична принципова живлення					
			Стадія	Аркуш	Аркушів
			п	2	



План ділянок

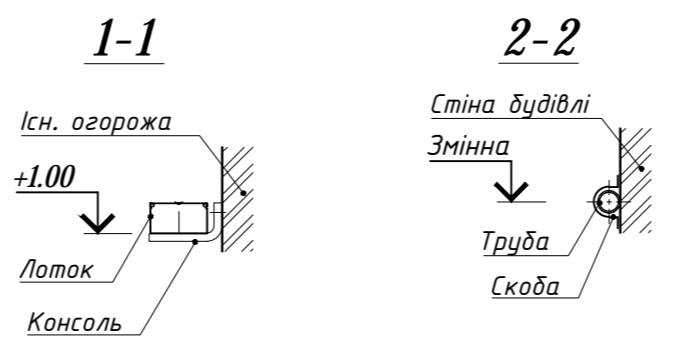


Відомість обладнання

Поз. позн.	Найменування	Кіл	Примітка
<u>Телекамери</u>			
1ТВК.хх	IP-телекамера в герметичному корпусі з кронштейном та ІК-прожектором:		
	- на металевій опорі, L=4м	шт. 6	
	- кріплення до стіни	шт. 1	
2ТВК.хх	Аналогова телекамера в герметичному корпусі з кронштейном та ІК-прожектором на металевій опорі, L=4м	шт. 3	
3ТВК.хх	Поворотна IP-камера в герметичному корпусі на кронштейні з кріпленням до щогли	шт. 2	

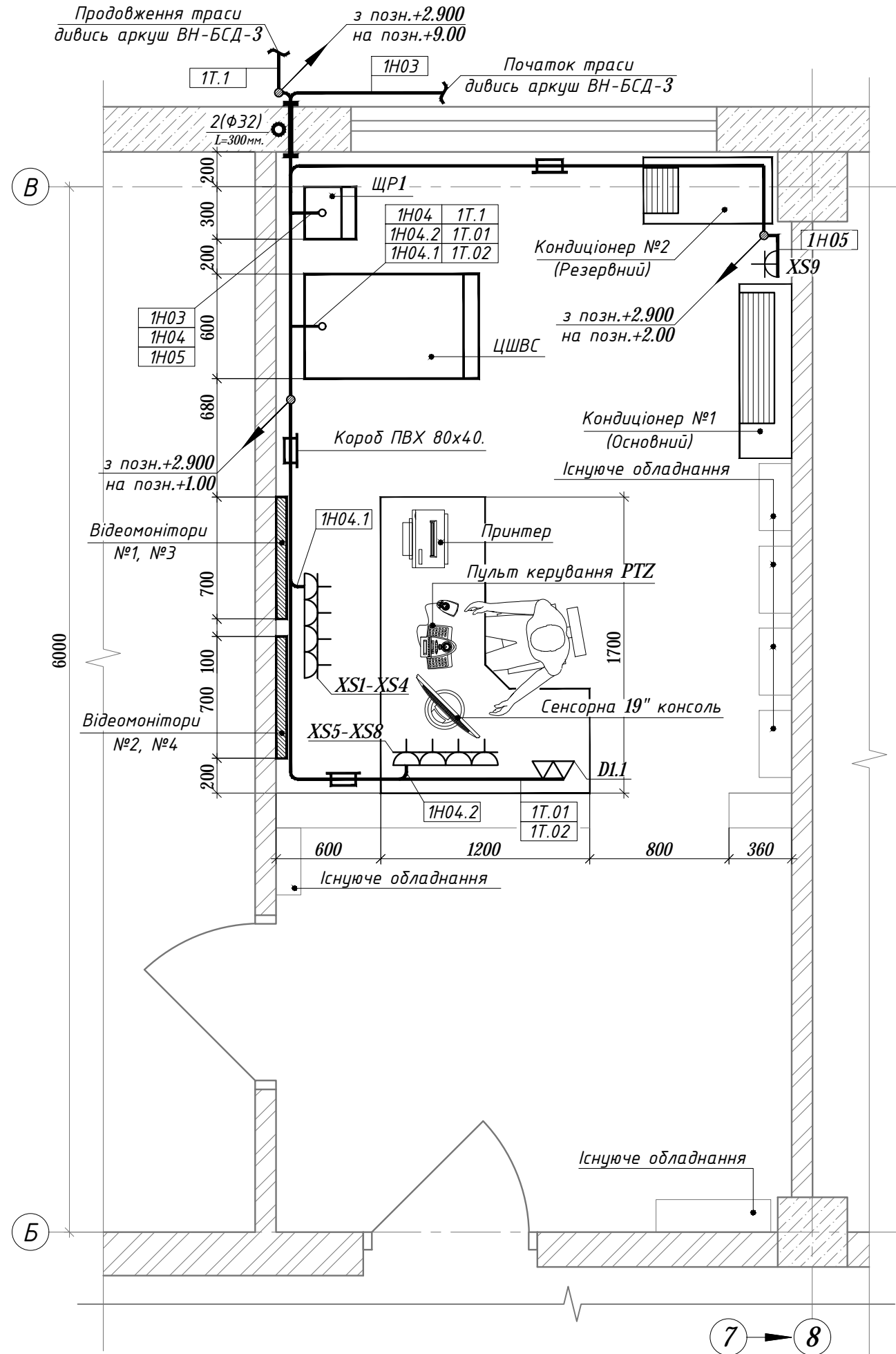
Умовні позначення:

- Щиток одностороннього обслуговування
- Телекамера в герм-му корпусі на кронштейні
- Телекамера в герметичному корпусі на опорі
- Поворотна телекамера в герм-му корпусі
- КЛ в лотку з кришкою
- КЛ в трубах
- КЛ в трубах, в ґрунті



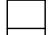
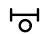


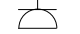

Зм.	Кільк	Арк.	№ док	Підпис	Дата	Стадія	Аркуш	Аркушів
						П	4	
Розробив Дручок						План розміщення обладнання та кабельних трас.		

Фрагмент 1
(План в ввісях 8 та Б-В)



Поз. позн.	Найменування	Кіл	Примітка
XS1-XS8	Штепсельна розетка для прихованої (в коробі) установки	8	
XS9	Штепсельна розетка відкритої установки	1	
D1.1	Телекомунікаційна розетка з двома модулями RJ45	1	

Умовні позначення:

-  - Щиток одностороннього обслуговування
-  - Проводка в патрубку через стіну
-  - Проводка в лотку з кришкою або коробі
-  - Вертикальна проводка
-  - Розетка силова
-  - Телекомунікаційна розетка

Зм.	Кільк.	Арк.	№ док.	Підпис	Дата	Стадія	Аркуш	Аркушів
						П	5	
Розробив	Дручок					План розміщення обладнання та кабельних трас. Фрагмент 1.		