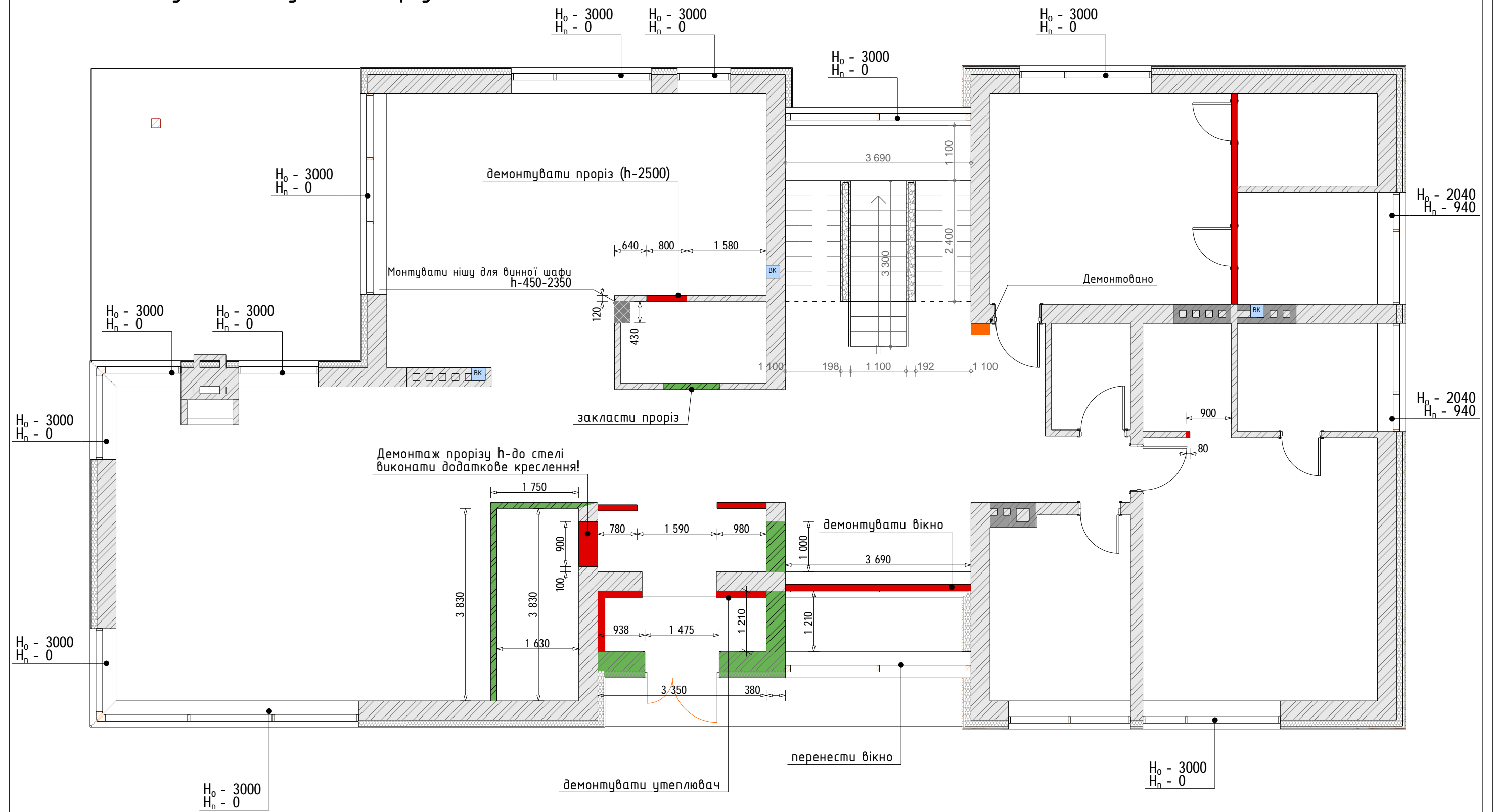


Зміст проекту

1. Титульний лист
 2. Зміст проекту
 3. План монтажу-демонтажу 1-го поверху
 4. План монтажу-демонтажу 2-го поверху
 5. План розташування меблів 1-го поверху
 6. План розташування меблів 2-го поверху
 7. План розташування розеток 1-го поверху
 8. План розташування розеток 2-го поверху
 9. План освітлення 1-го поверху
 10. План освітлення 2-го поверху
 11. План вимикачів 1-го поверху
 12. План вимикачів 2-го поверху
 13. План стелі 1-го поверху
 14. План стелі 2-го поверху
 15. План підлоги 1-го поверху
 16. План підлоги 2-го поверху
 17. План сантехніки 1-го поверху
 18. План сантехніки 2-го поверху
 19. Розгортка гостьового санвузлу. Розгортка санвузлу при гостьовій спальні №1. Розгортка при гостьовій спальні №2
 20. Розгортка санвузлу в кабінеті. Розгортка санвузлу в дитячій №2. Розгортка санвузлу в дитячій №1. Розгортка санвузлу в хазяйській спальні
 21. Розгортка кухня-вітальня-коридор
 22. Розгортка кухня-вітальня-коридор
 23. Розгортка кухня-вітальня-коридор
 24. Розгортка спальні №1. Розгортка спальні №2
 25. Розгортка кабінету
 26. Розгортка дитячої №1
 27. Розгортка дитячої №2
 28. Розгортка хазяйської спальні
 29. Розгортка холу 2-го поверху
 30. Сходовий марш
- Візуалізації:
- 31-33. Візуалізація кухні-вітальні-коридору
 34. Гостьовий санвузол
 35. Гардероб в хазяйській спальні
 36. Гардероб при вході в дім
 37. Гардероб в дитячій №2
 38. Гостьова спальня №1
 - 39-40. Гостьова спальня №2
 41. Гостьовий санвузол при спальні №2
 42. Хол на другому поверсі
 43. Хазяйська спальня з санвузлом
 44. Кабінет
 45. Санвузол в кабінеті
 46. Дитяча №1 з гардеробом
 48. Дитяча №2
 49. Санвузол в дитячій №2

План монтажу-демонтажу 1-го поверху



Демонтаж прорізу h-до стелі виконати додаткове креслення!

демонтувати проріз (h-2500)



Монтувати нішу для винної шафи h-450-2350

закласти проріз

демонтувати вікно

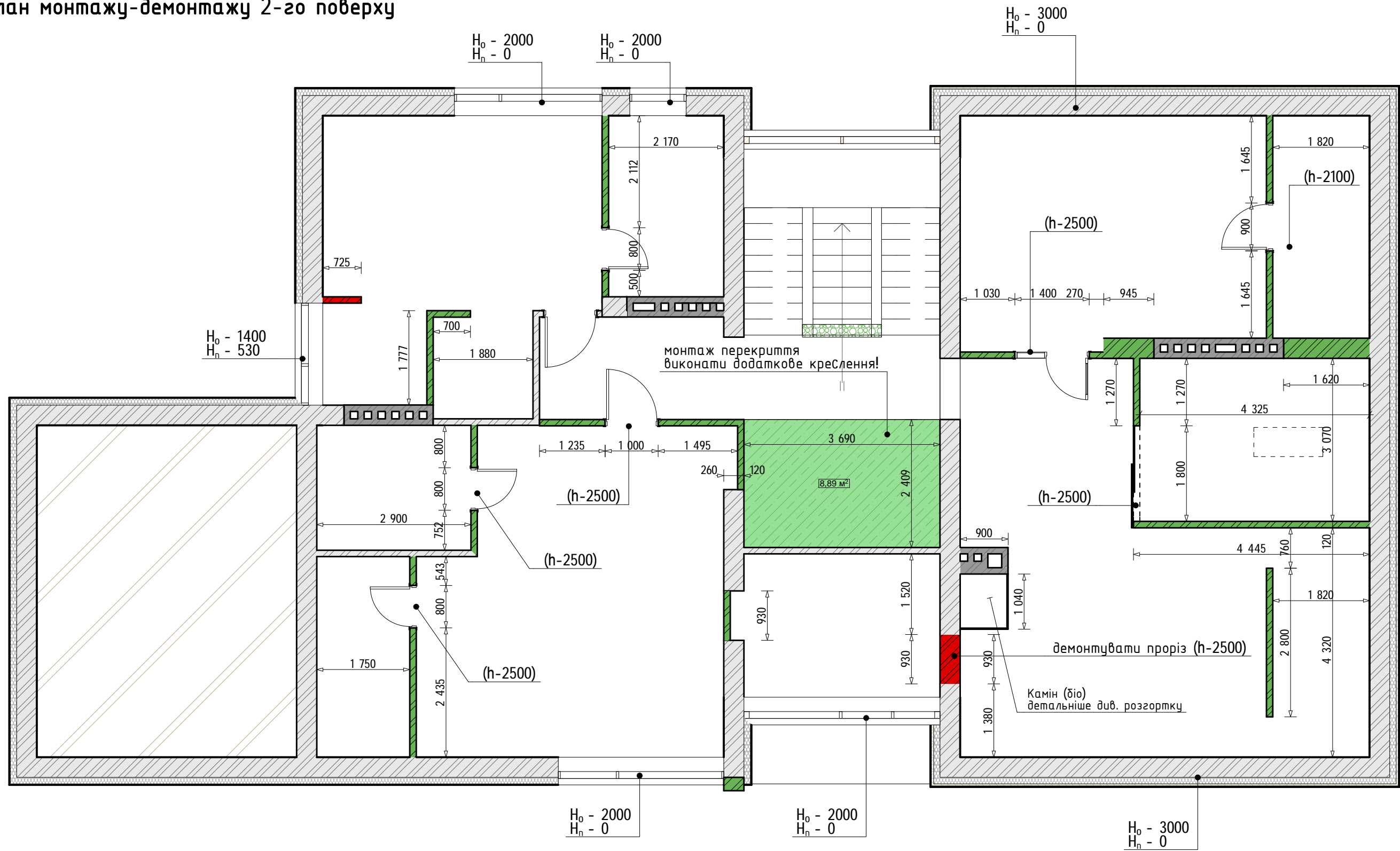
перенести вікно

демонтувати утеплювач

 Монтаж цегляної стіни
 Демонтаж цегляної стіни

Загальна площа 1го поверху після перепланування (без тераси) - 243,41 м.кв.

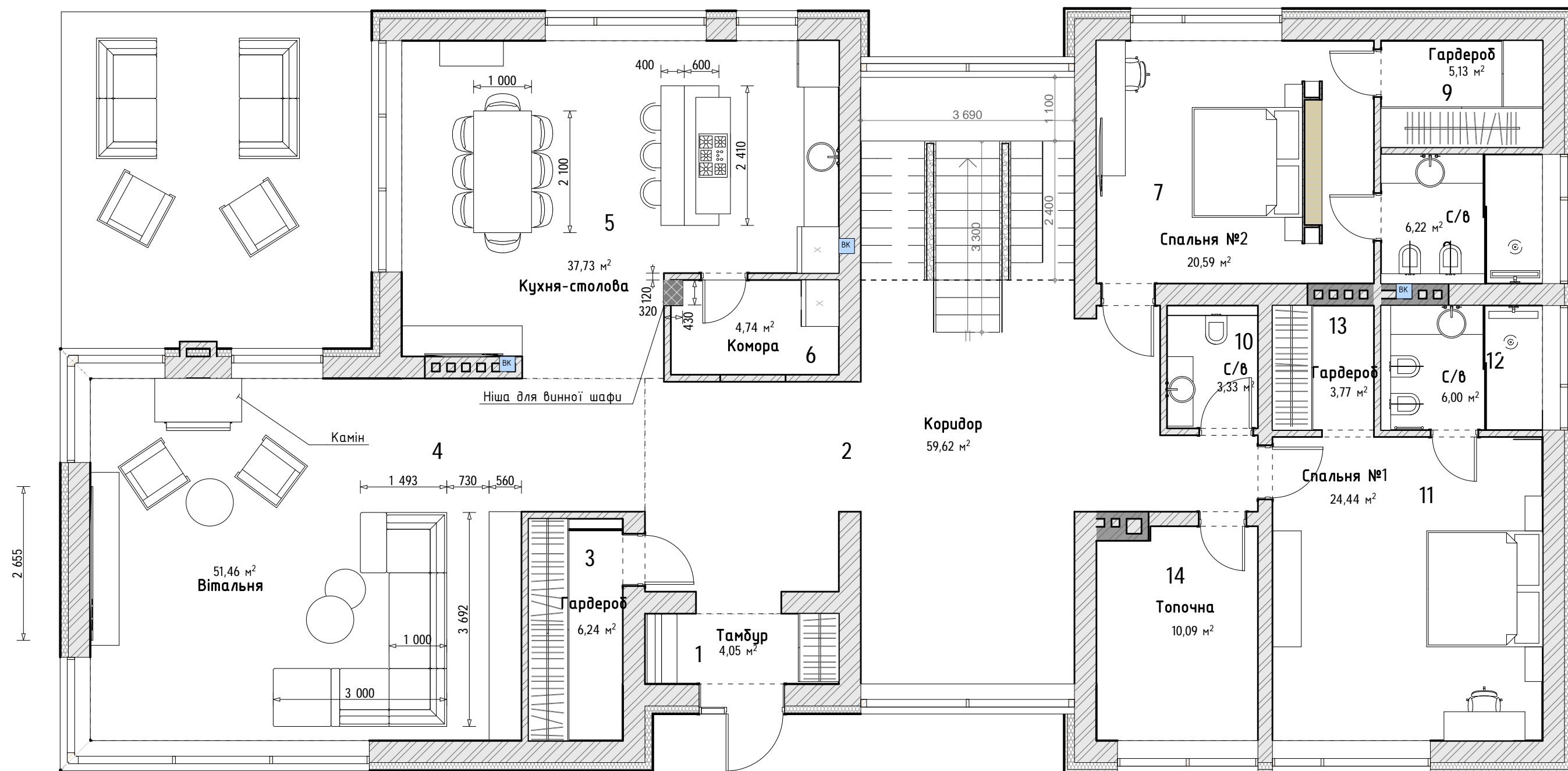
План монтажу-демонтажу 2-го поверху



Загальна площа 2го поверху після перепланування - 203,86 м.кв.

- Монтаж цегляної стіни
- Демонтаж цегляної стіни

План розташування меблів 1го поверху



Експлікація приміщень

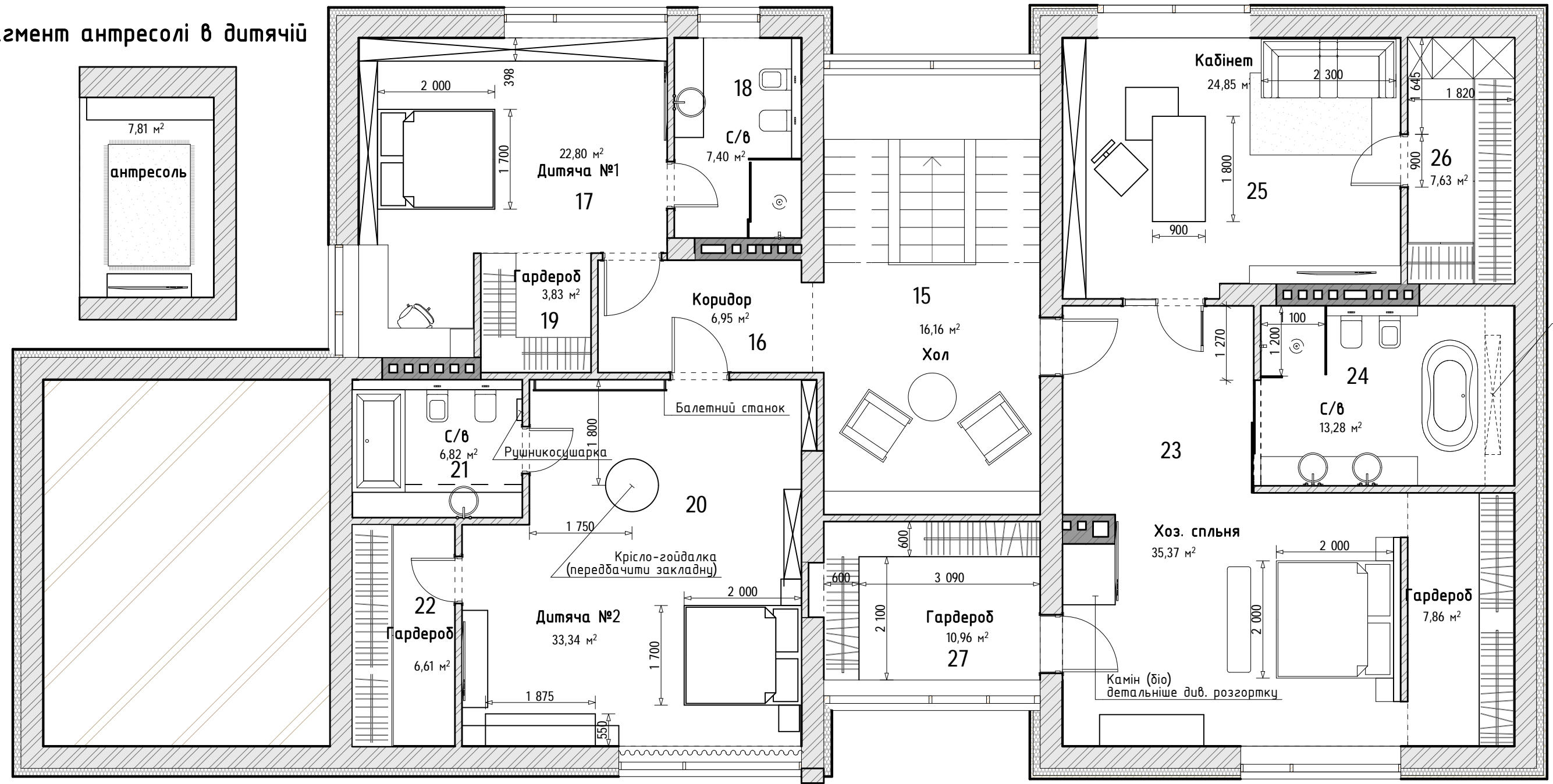
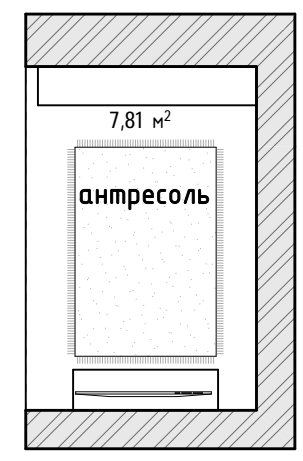
№	Найменування	Площа, м ²
1	Тамбур	4,05
2	Коридор	59,62
3	Гардероб	6,24
4	Вітальня	51,46
5	Кухня-столова	37,73
6	Комора	4,74
7	Спальня №2	20,59
8	С\в при спальні №2	6,22

Експлікація приміщень

№	Найменування	Площа, м ²
9	Гардероб при спальні №2	5,13
10	Гостьовий с\в	3,33
11	Спальня №1	24,44
12	С\в при спальні №1	6,00
13	Гардероб при спальні №1	3,77
14	Топочна	10,09
Загальна площа поверху		243,41

План розташування меблів 2го поверху

Фрагмент антресолі в дитячій



Експлікація приміщень

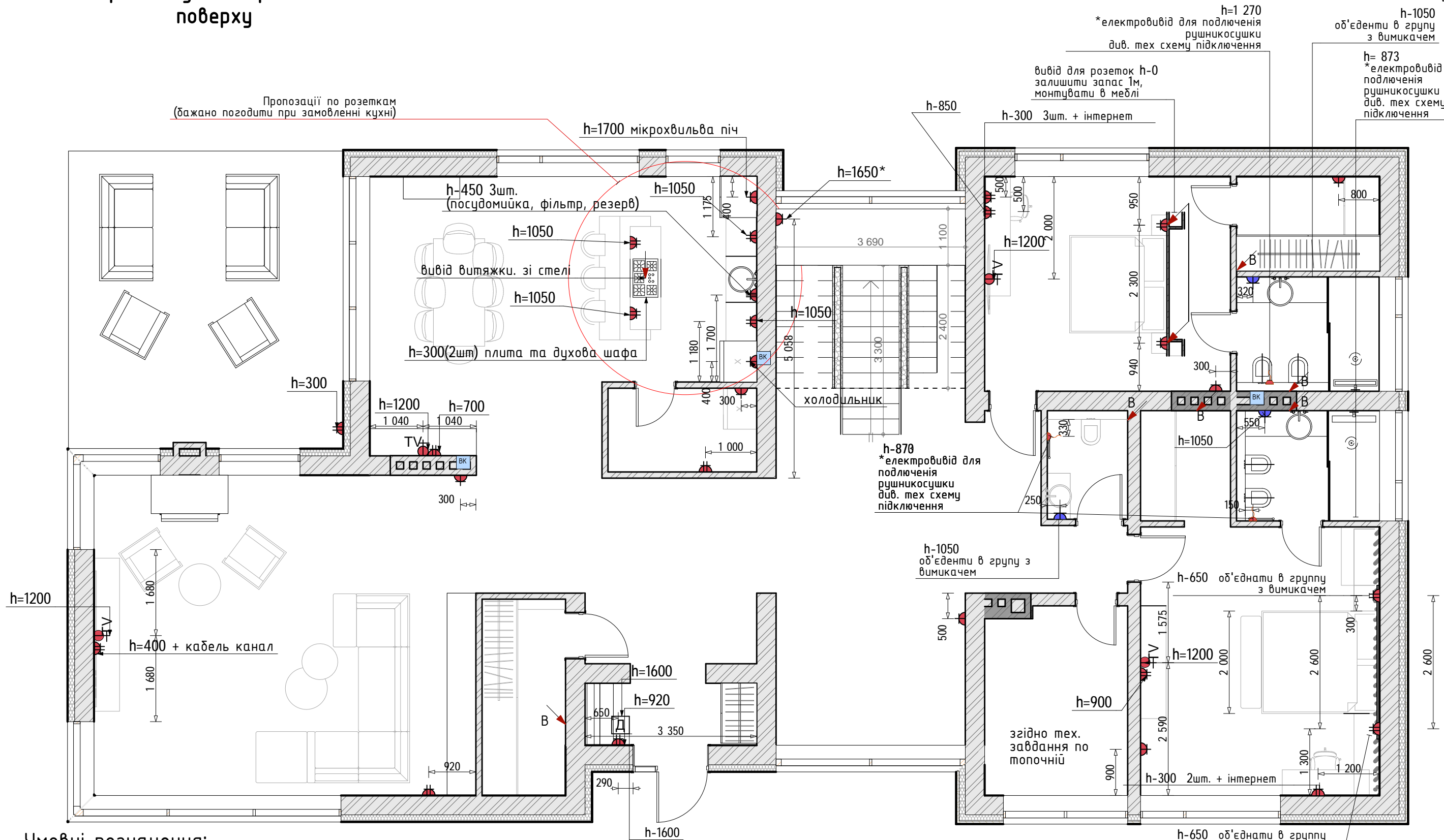
№	Найменування	Площа, м²
15	Хол	16,16
16	Коридор	6,95
17	Дитяча №1	22,80
18	С\в при дитячій №1	7,40
19	Гардероб при дитячій №1	3,83
20	Дитяча №2	33,34
21	С\в при дитячій №2	6,82
22	Гардероб при дитячій №2	6,61

Експлікація приміщень

№	Найменування	Площа, м²
23	Хазяйська спальня+гардероб	43,23
24	С\в при хаз. спальні	13,28
25	Кабінет	24,85
26	Комора	7,63
27	Гардероб при хаз. спальні	10,96
Загальна площа поверху		203,86

План розташування розеток 1го поверху

Пропозиції по розеткам (бажано погодити при замовленні кухні)



Умовні позначення:

- Вологостійка розетка 2шт.
- Вологостійка розетка
- Розетки 2шт. - Розетка під базу Wi-Fi (щит слаботочки)
- Розетка 1шт. - ТВ-блок - розетки, супутникове чи кабельне TV, інтернет
- Домофон

Примітки:

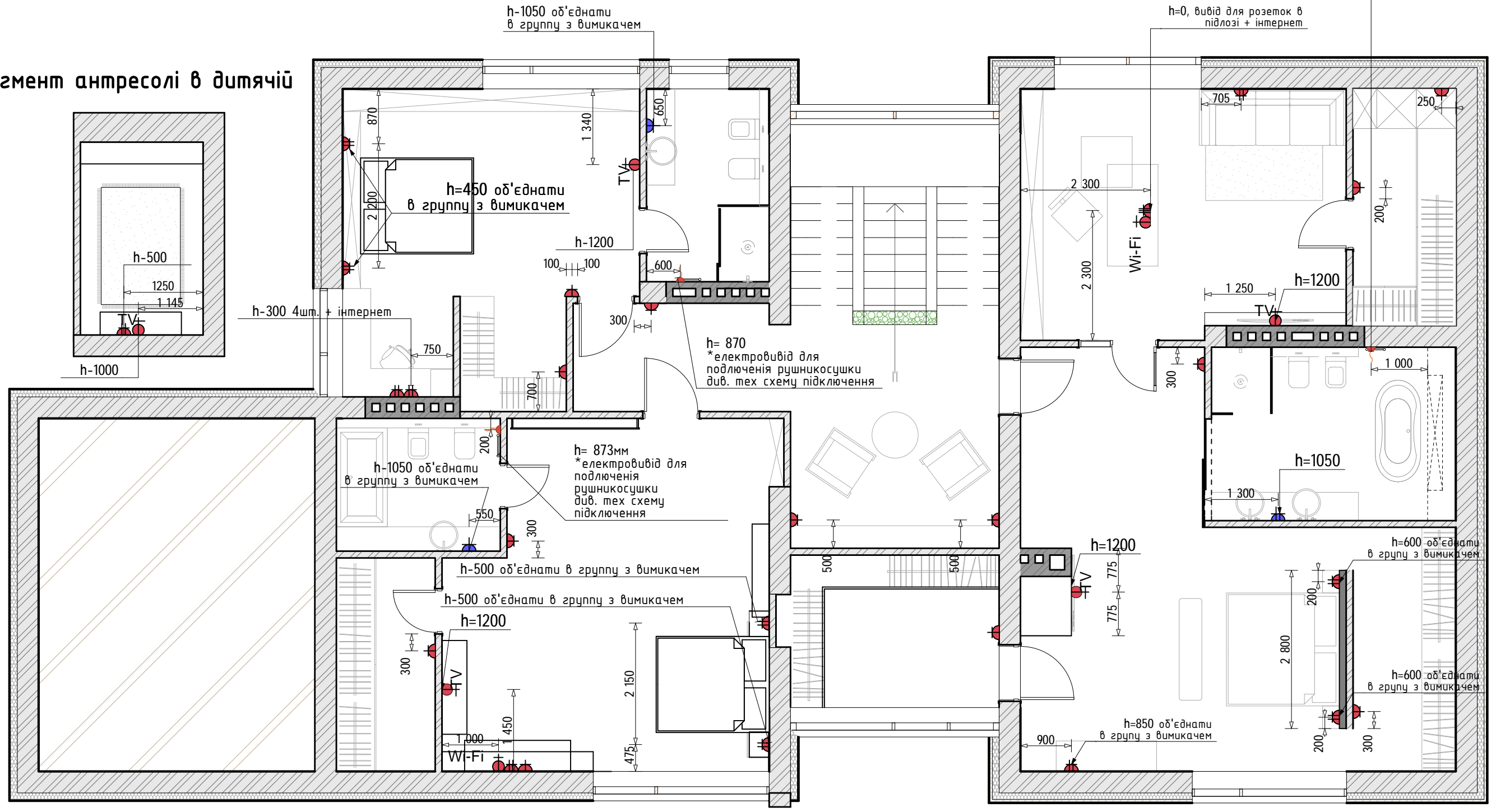
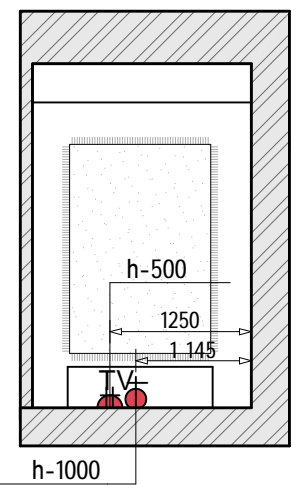
- 1) Передбачити живлення для вентиляції в санвузлах та гардеробах в залежності від обраної системи
- 2) Розміри вказані від чистої підлоги

Усі розетки на h=300 (крім відмічених)

План розташування розеток 2го поверху

h= 873
*електровивід для підключення рушникосушки див. тех схему підключення

Фрагмент антресолі в дитячій



Умовні позначення:

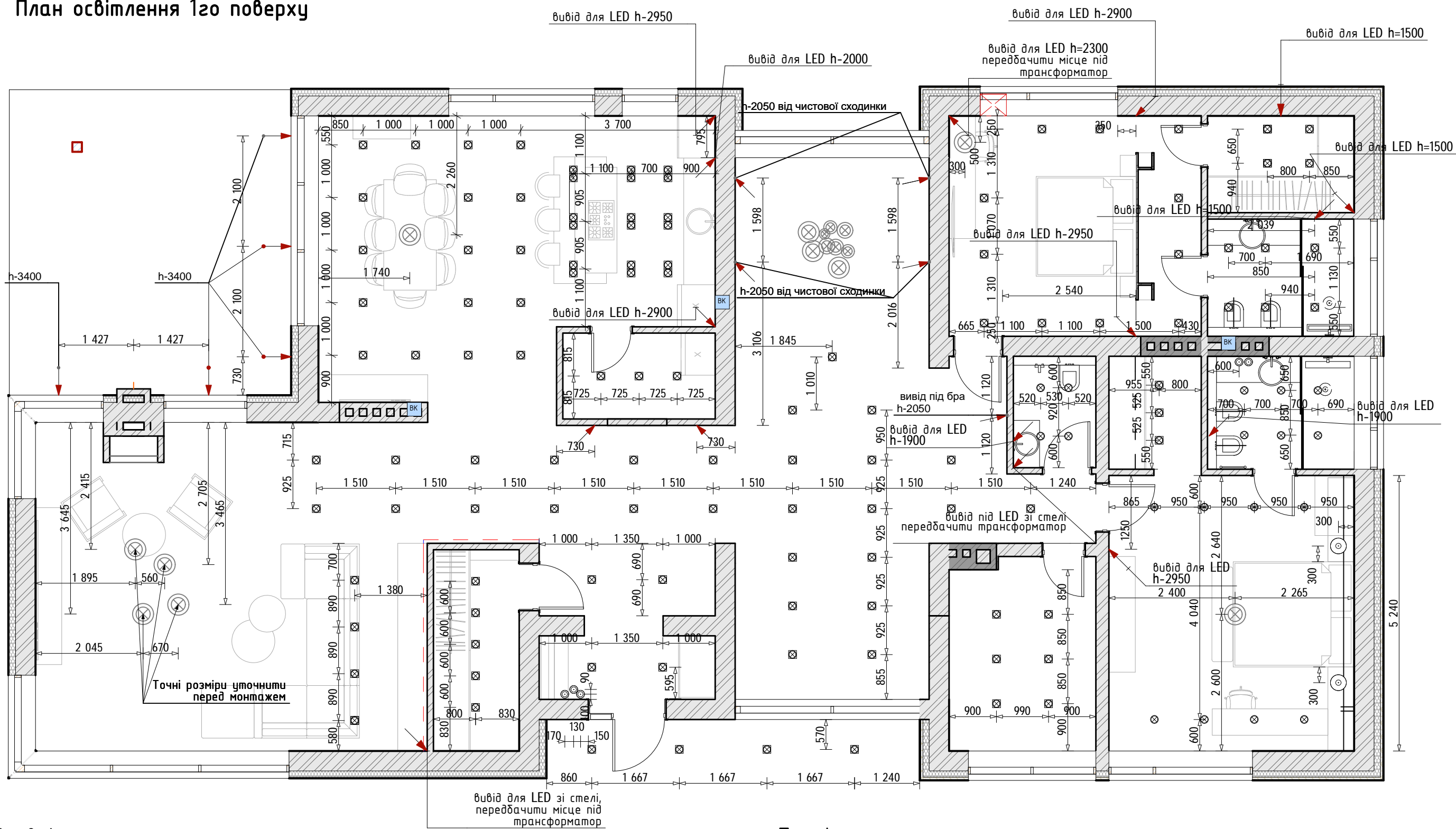
- Вологостійка розетка 2шт.
- Вологостійка розетка
- Розетки 2шт.
- Розетка 1шт.
- Домофон
- Розетка під базу Wi-Fi (щит слаботочки)
- ТВ-блок - розетки, супутникове чи кабельне TV, інтернет

Примітки:

- 1) Передбачити живлення для вентиляції в санвузлах та гардеробах в залежності від обраної системи
- 2) Розміри вказані від чистої підлоги

Усі розетки на h=300 (крім відмічених)

План освітлення 1го поверху



Умовні позначення:

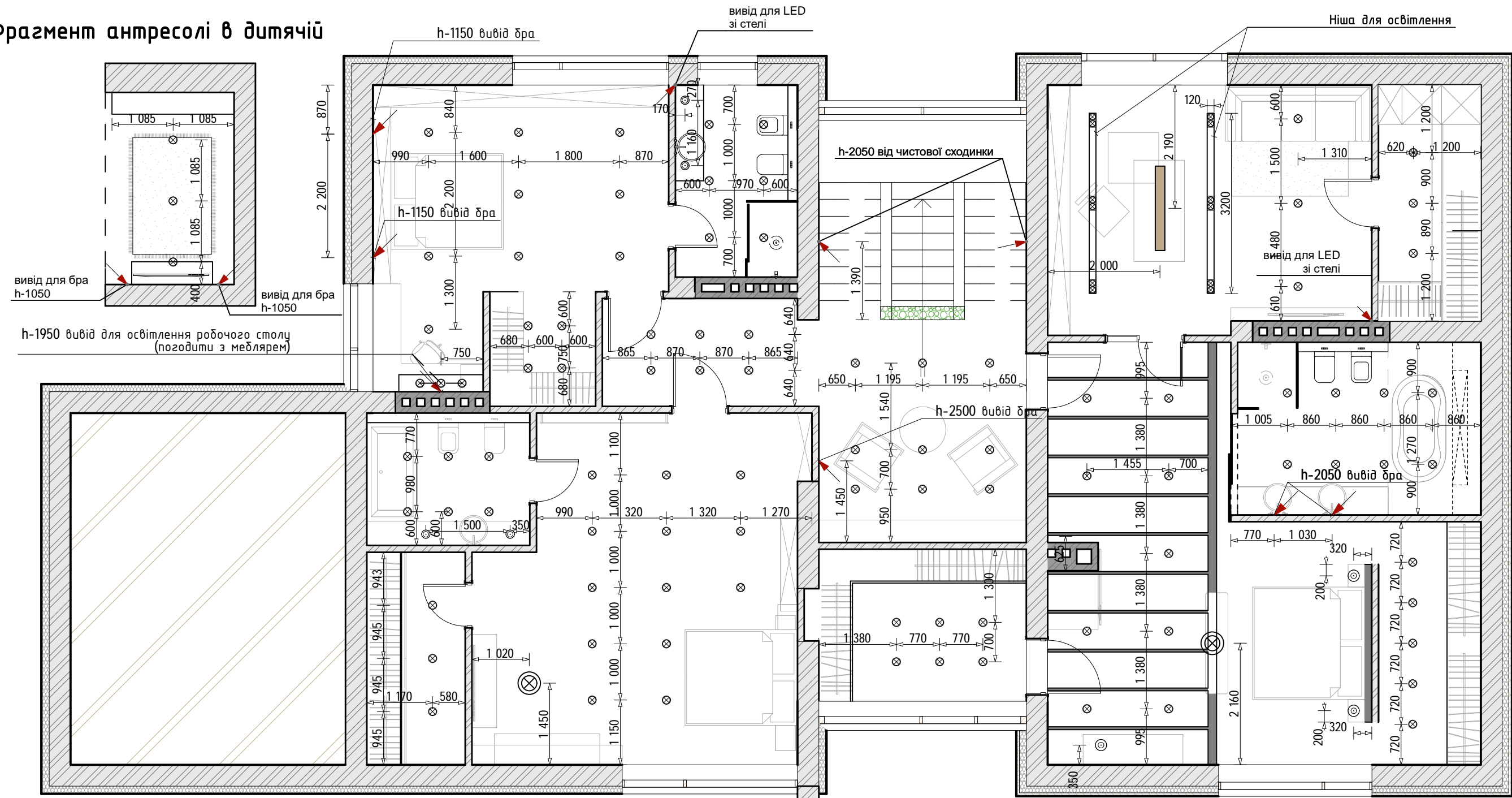
- ⊗ - люстра
- ⊗ - точкове освітлення(на 1 лампу)
- ⊗ ⊗ - точкове освітлення(на 2 лампи)
- ⊙ - світильник підвіс
- (brown bar) - лампа підвіс
- ↗ (red arrow) - вивід для підсвічення
- ⊗ (red outline) - ревзія у стелі

Примітки:


- 1) Передбачити місце під трансформатори для LED підсвічення
- 2) Передбачити освітлення по фасаду будівлі (Розташування погодити з замовником)

План освітлення 2го поверху

Фрагмент антресолі в дитячій



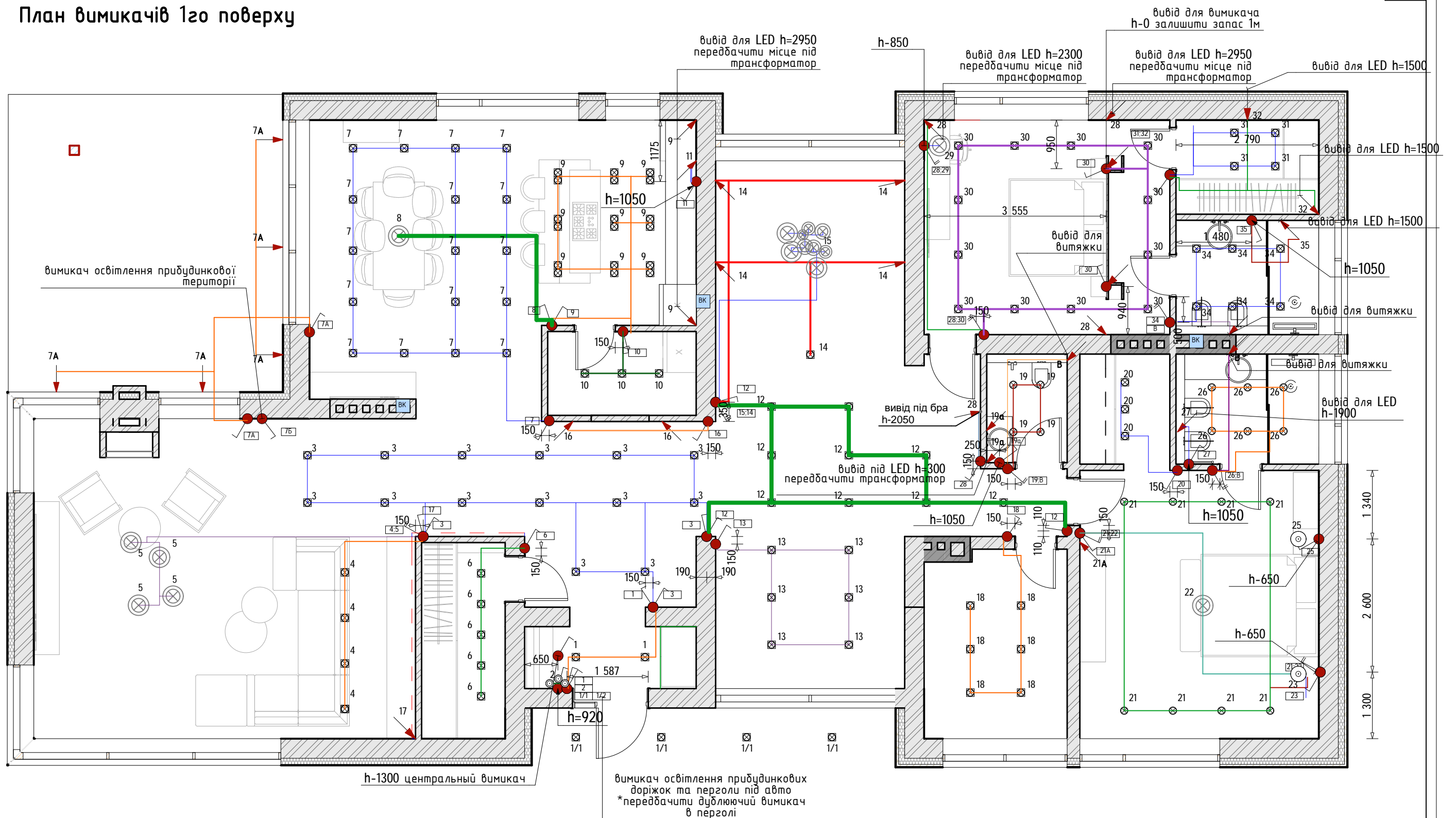
Умовні позначення:

- | | | | |
|---|----------------------------------|--|-------------------------|
|  | - люстра |  | - лампа підвіс |
|  | - точкове освітлення(на 1 лампу) |  | - вивід для підсвічення |
|  | - точкове освітлення(на 2 лампи) |  | - ревзія у стелі |
|  | - світильник підвіс | | |





Примітки:

- 1) Передбачити місце під трансформатор для LED підсвічення
- 2) Розміри вказані від чистої підлоги

План вимикачів 1го поверху



Умовні позначення:

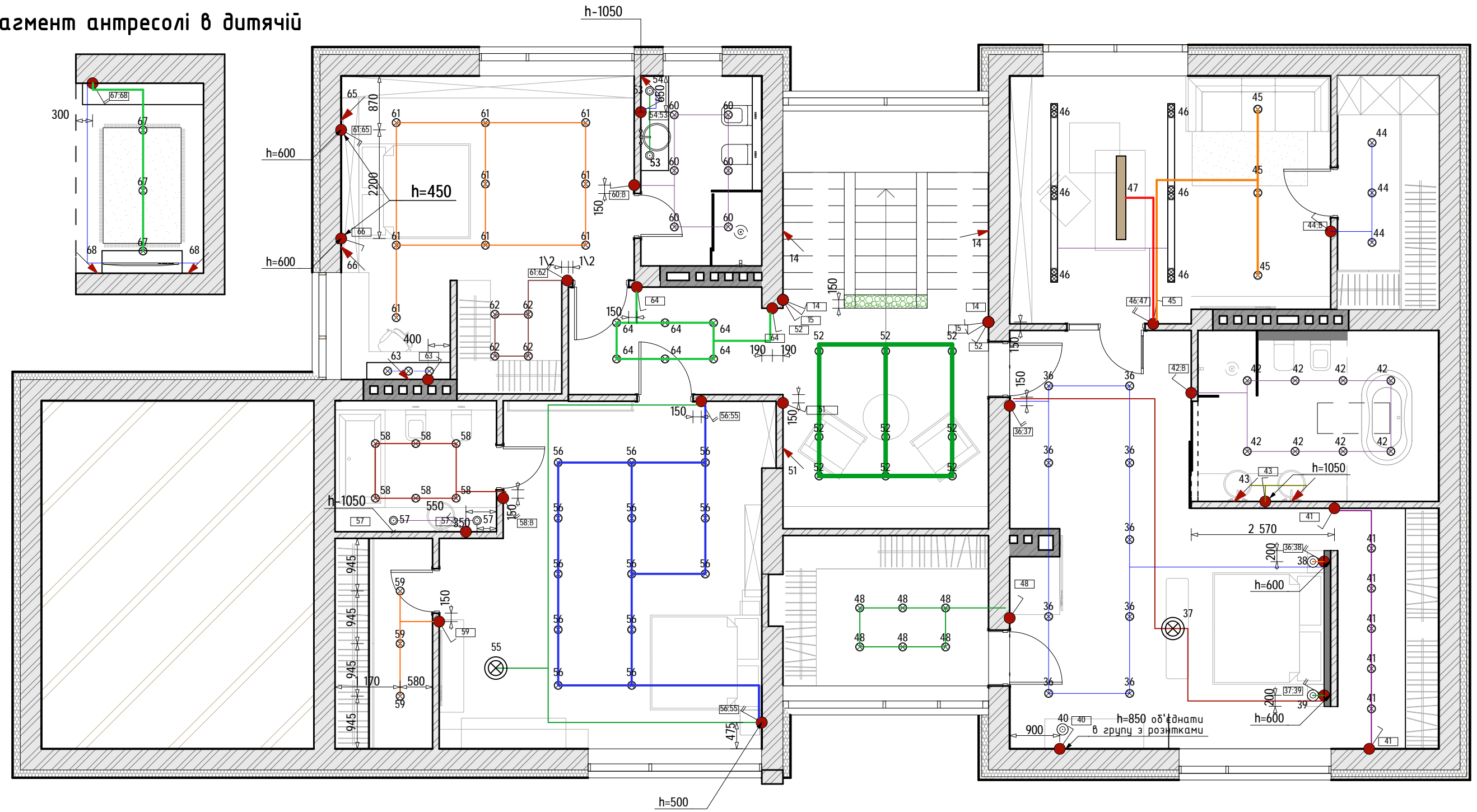
-   - вимикач
-   - вимикач 2 клавіші

Примітки:



1) Всі вимикачі крім відмічених на відмітці h-900 від чистої підлоги

План вимикачів 2го поверху

Фрагмент антресолі в дитячій



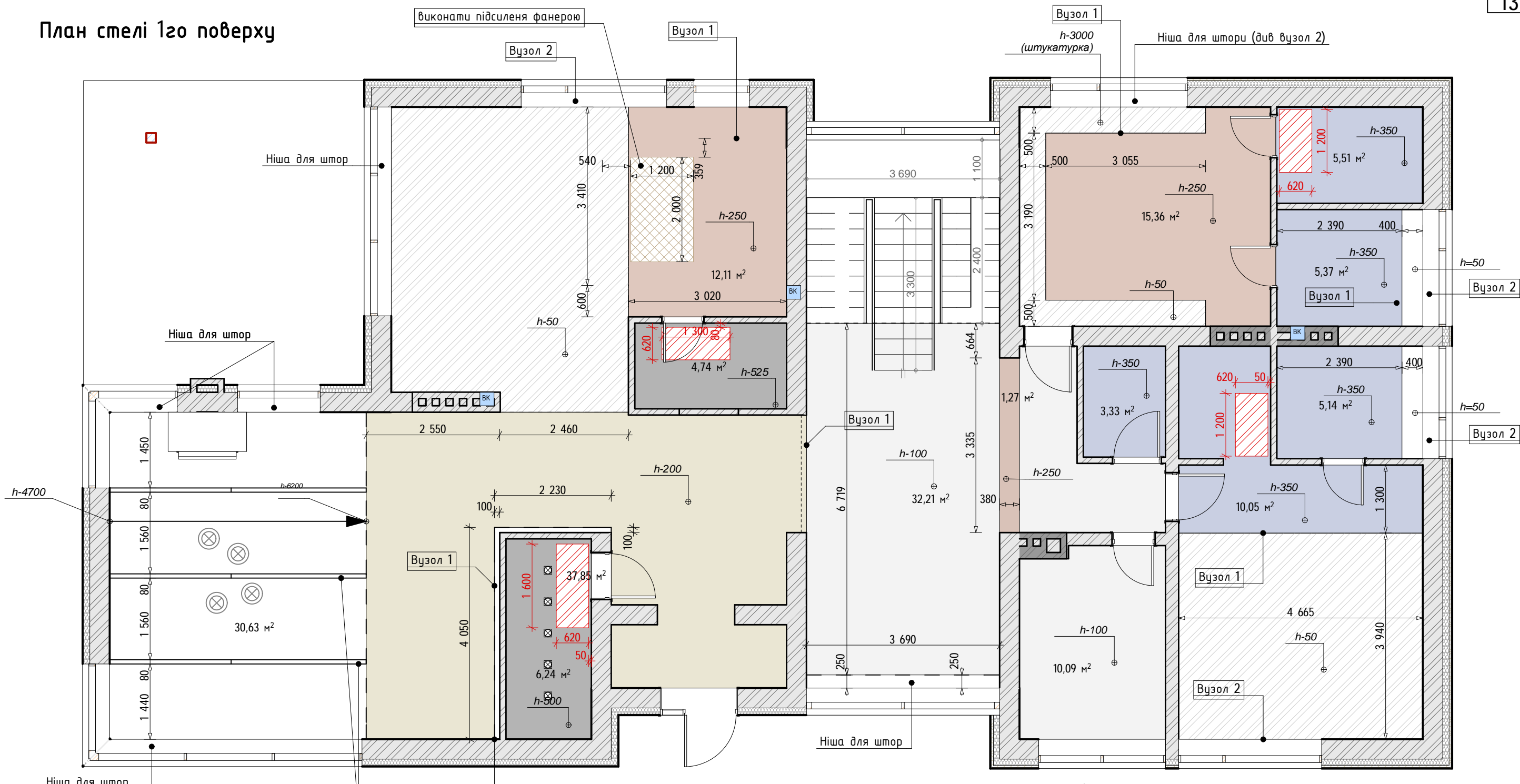
Умовні позначення:

-  - вимикач
-  - вимикач 2 клавиші

Примітки:

1) Всі вимикачі крім відмічених на відмітці h=900 від чистої підлоги

План стелі 1го поверху



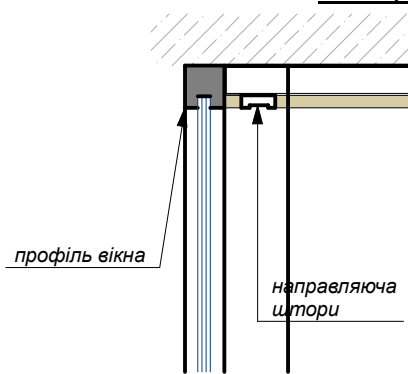
Фальш-балки h-3000



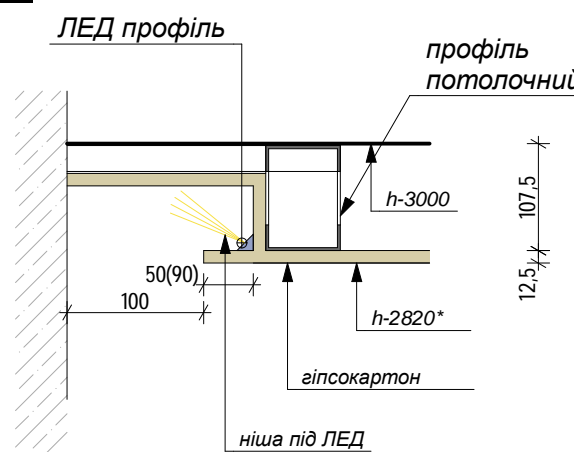
Примітки:

- 1) Висоти вказані від чистої підлоги (з передпроектним врахуванням висоти підлоги 30мм та подвійним каркасом стелі 100мм)
- 2) * Висоти (в місяцях менше 2800) при можливості збільшити
- 3) передбачити підсилення в гіпсокартоні

ВУЗОЛ 2 (ніша під штори)



ВУЗОЛ 1

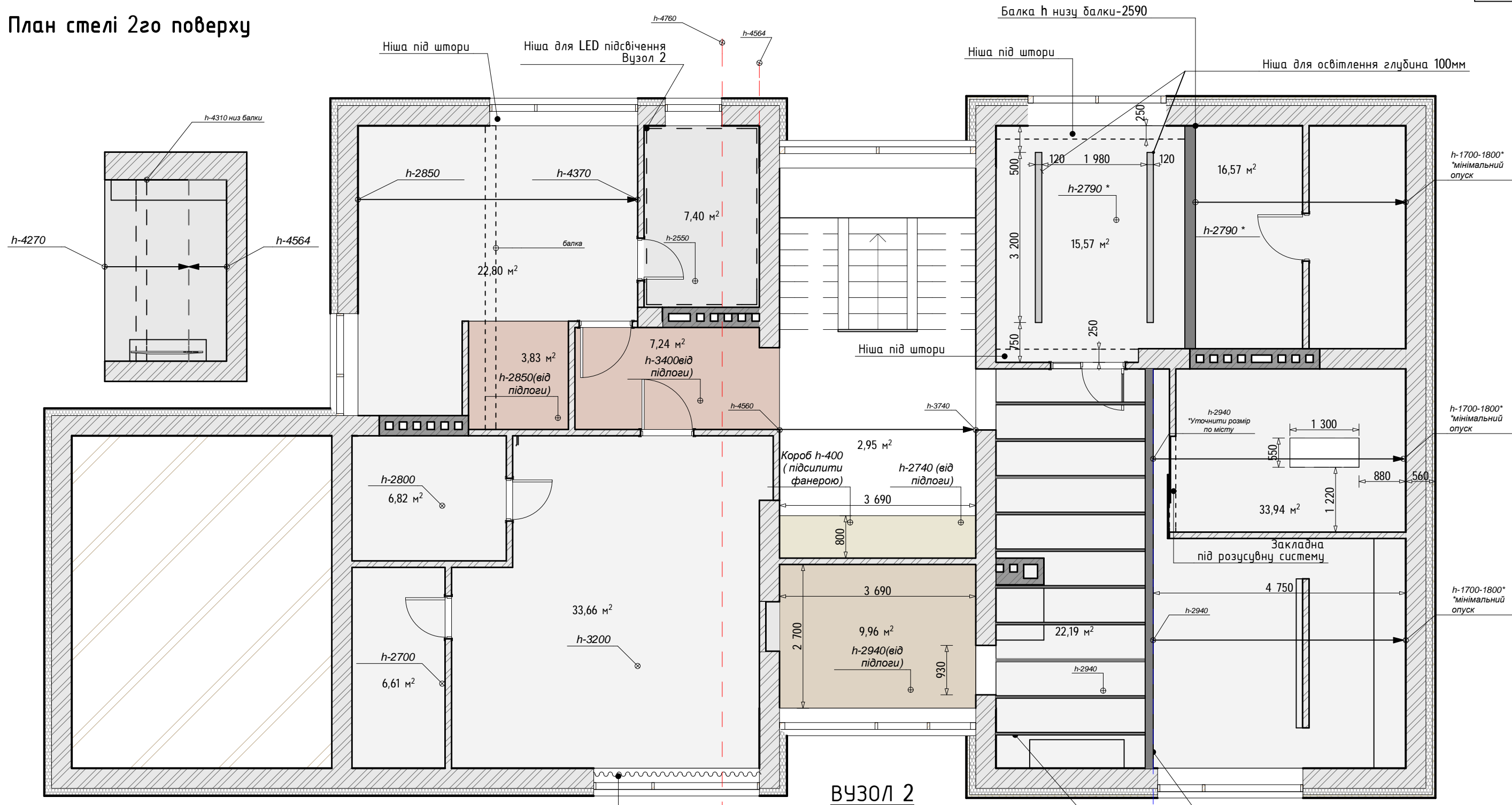


Умовні позначення:

- Основна стеля. Рівень пониження 50 мм. Пофарбована. Матовий. Колір білий
- Люк ревізії

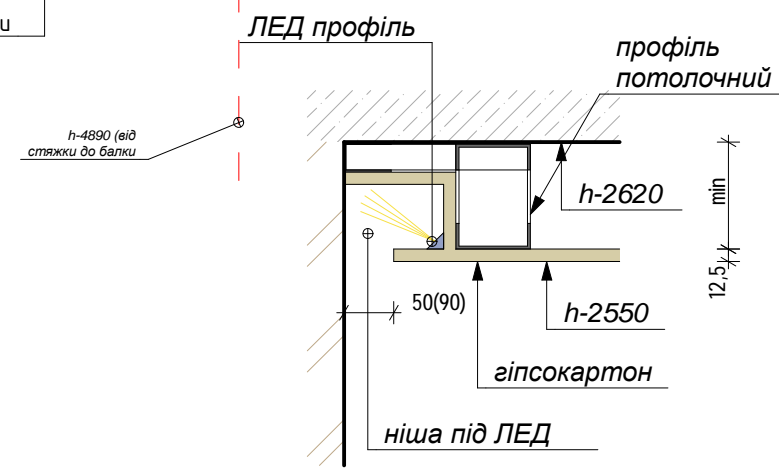
Відмітка стелі вказана від існуючого перекриття

План стелі 2го поверху



Примітки:

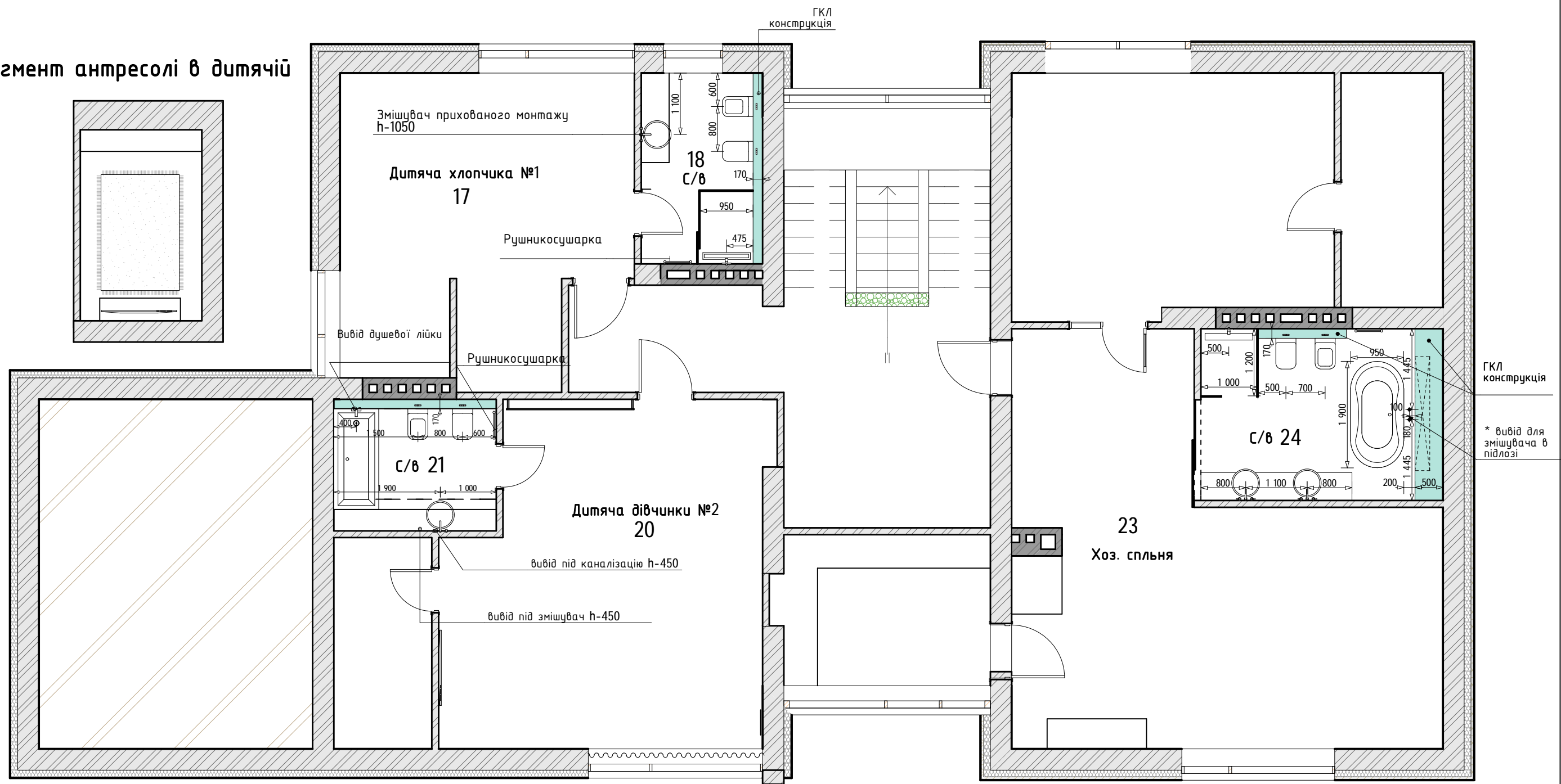
- 1) Висоти вказані від чистої підлоги (з передпроектним врахуванням висоти підлоги 30мм та подвійним каркасом стелі 100мм)
- 2) * Висоти (в місяцях менше 2800) при можливості збільшити



- Умовні позначення:
- Основна стеля. Рівень пониження 0.000 мм. Пофарбована. Матова. Колір білий
 - Стеля з ГКЛ. Рівень пониження -100мм*. Пофарбована. Матова. Колір білий

План сантехніки 2го поверху

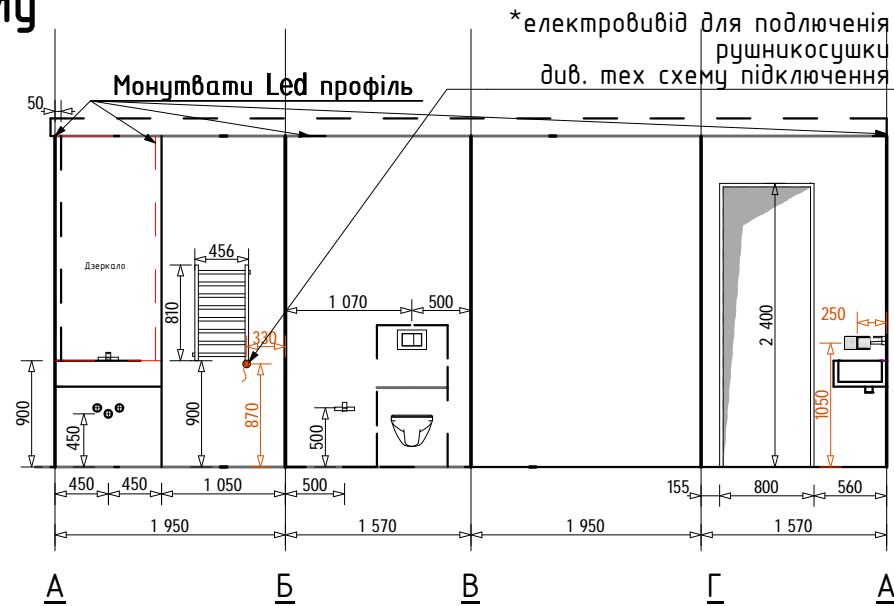
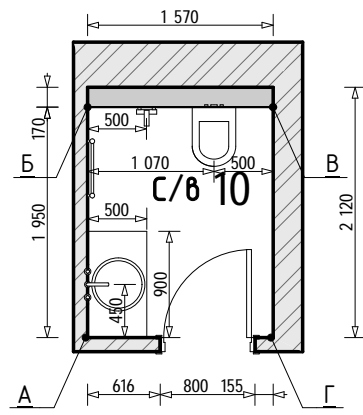
Фрагмент антресолі в дитячій



Примітки:

- 1) Розміри та висоти вказані від чистової підлоги та чистових стін
- 2) Прив'язки можуть змінитись в залежності від обраних моделей скритих частин та сантехніки, погодити з будівельниками після вибору моделей

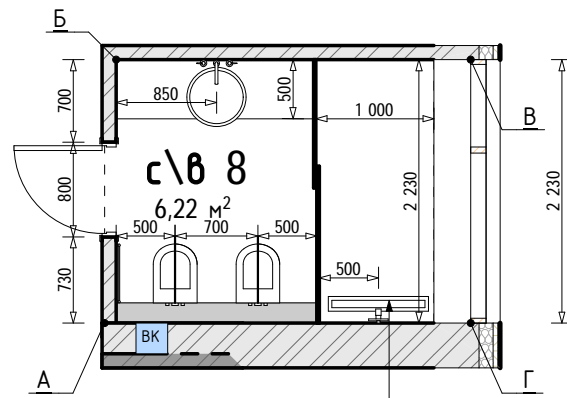
Розгортка гостьового санвузлу



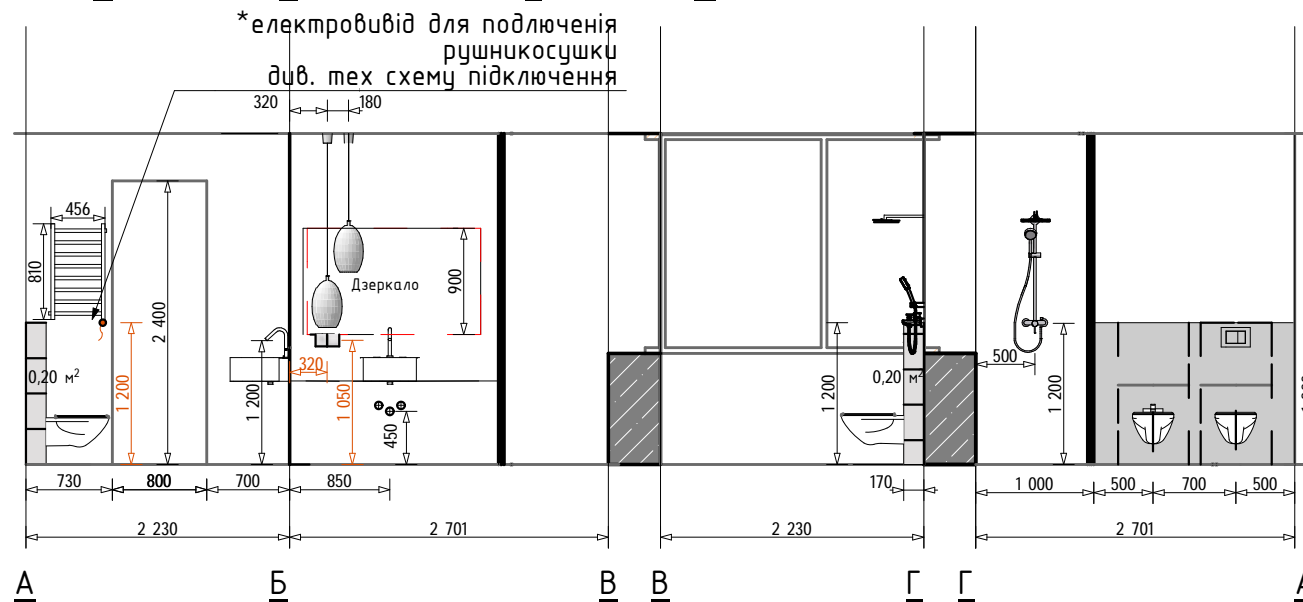
Примітки:

- 1) * - обрати мінімально можливу глибину для зашивки інсталяції (проектно 170)
- 2) Розміри та висоти вказані від чистової підлоги та чистових стін
- 3) Передбачити разуклонку підлоги до душового водоприймального лотку
- 4) Відводи для підключення дренажу кондиціонерів передбачити в бачку унітаза

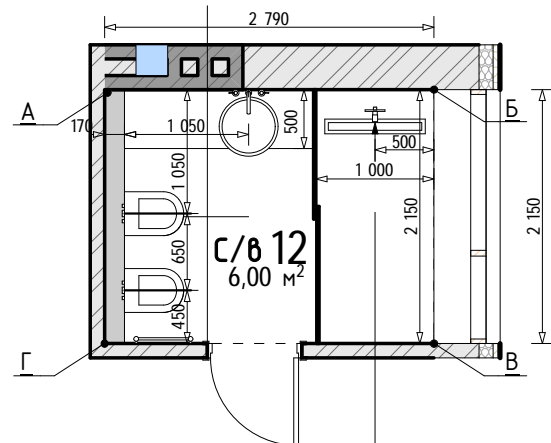
Розгортка санвузлу при спальні №2



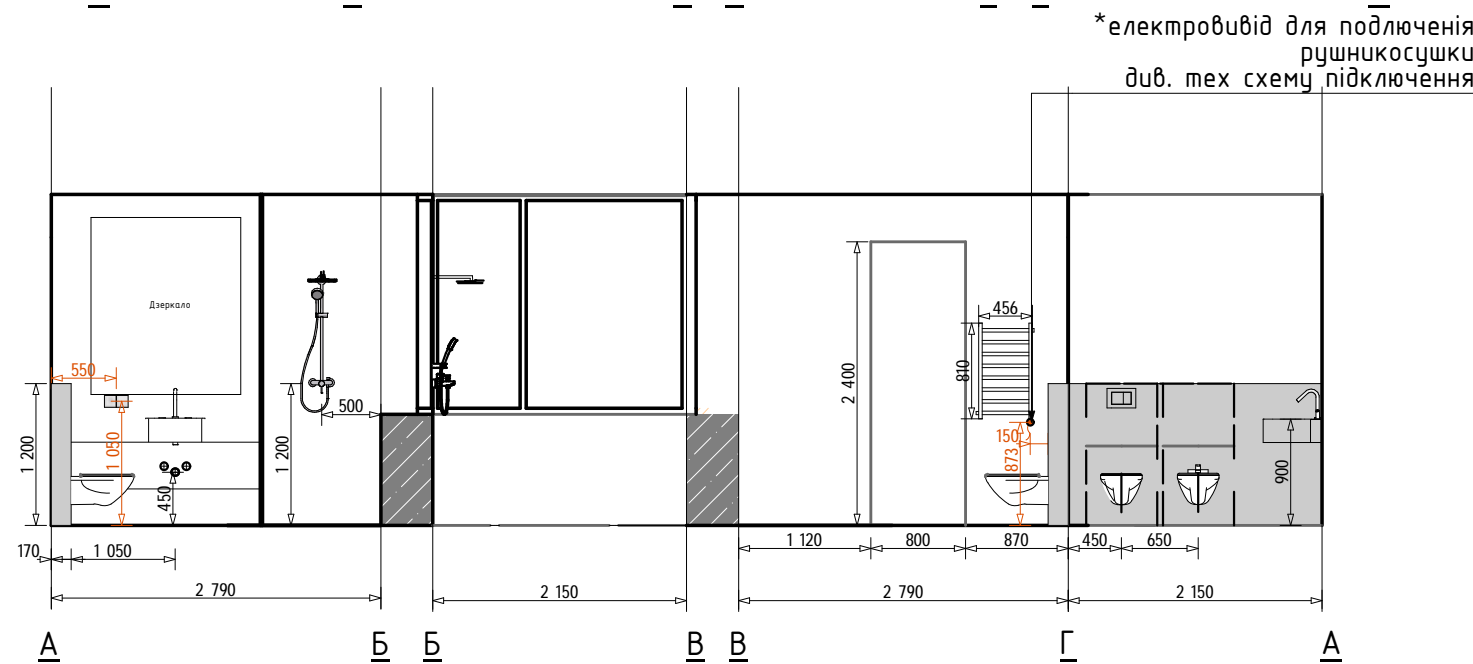
*Передбачити разуклонку підлоги до душового водоприймального лотку



Розгортка санвузлу при спальні №1

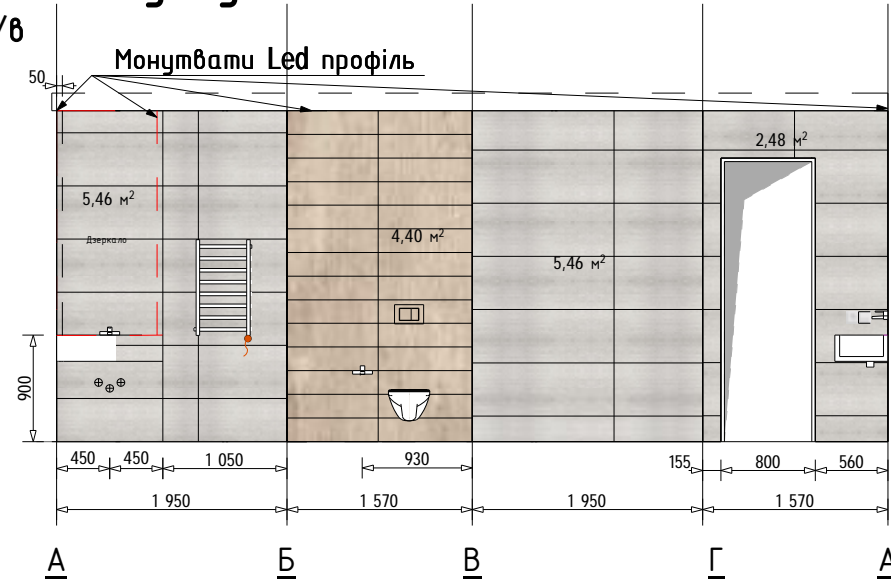
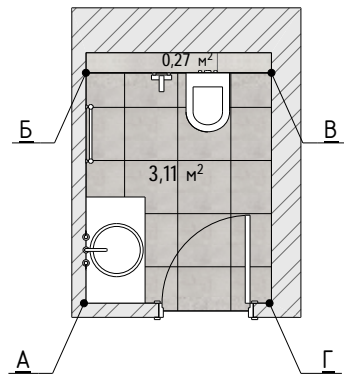


*Передбачити разуклонку підлоги до душового водоприймального лотку



Розгортка гостьового санвузлу

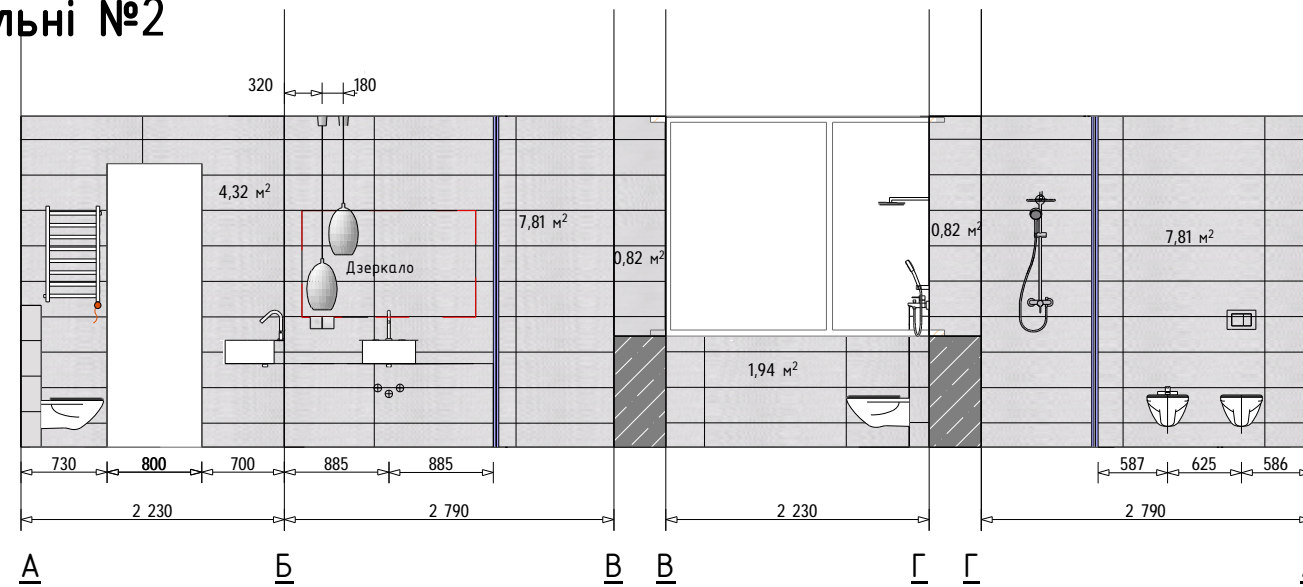
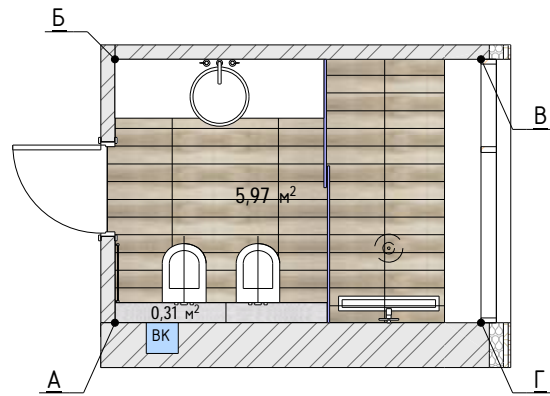
10 с/в



-  - плитка напольная AZULEV PROGRESS PERLA SLIMRECT 450x450x10 - 3,1м²
-  - плитка настенная AZULEV PROGRESS PERLA SLIMRECT 250x650x6 - 13,7м²
-  - плитка настенная SERENISSIMA BEAUTIFUL SHADE RET 200x1200x10,5 - 4,4м²

Розгортка санвузлу при спальні №2

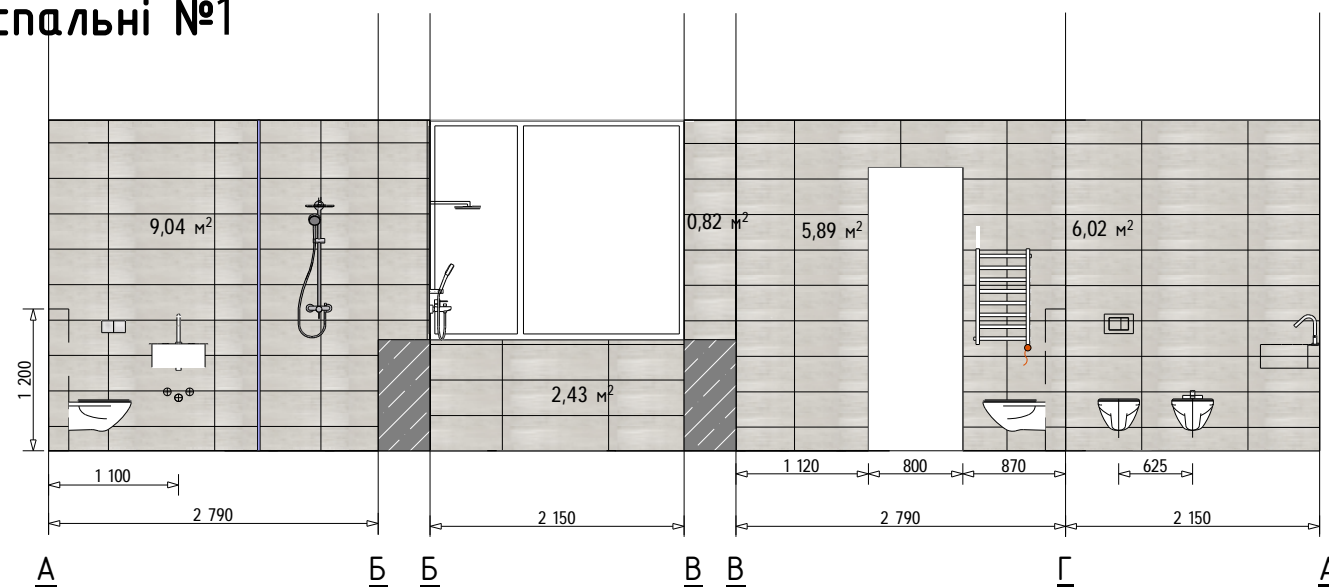
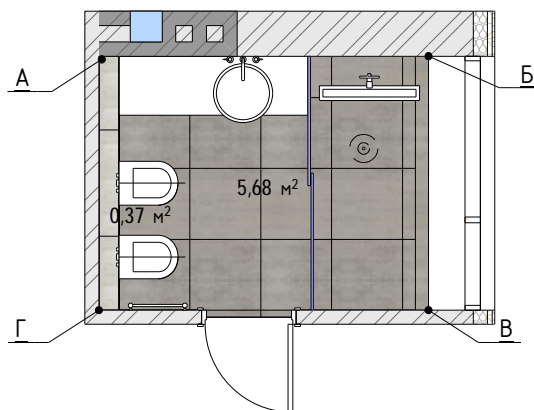
с/в 8


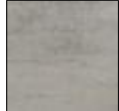


-  - плитка настенная CERAMICA DE LUX G123M101-1 MILANO LIGHT GREY 300x1200x11 - 24м²
-  - плитка напольная CERAMICA DE K9153417MA LIGHT BROWN 150x900x11,5 - 6м²

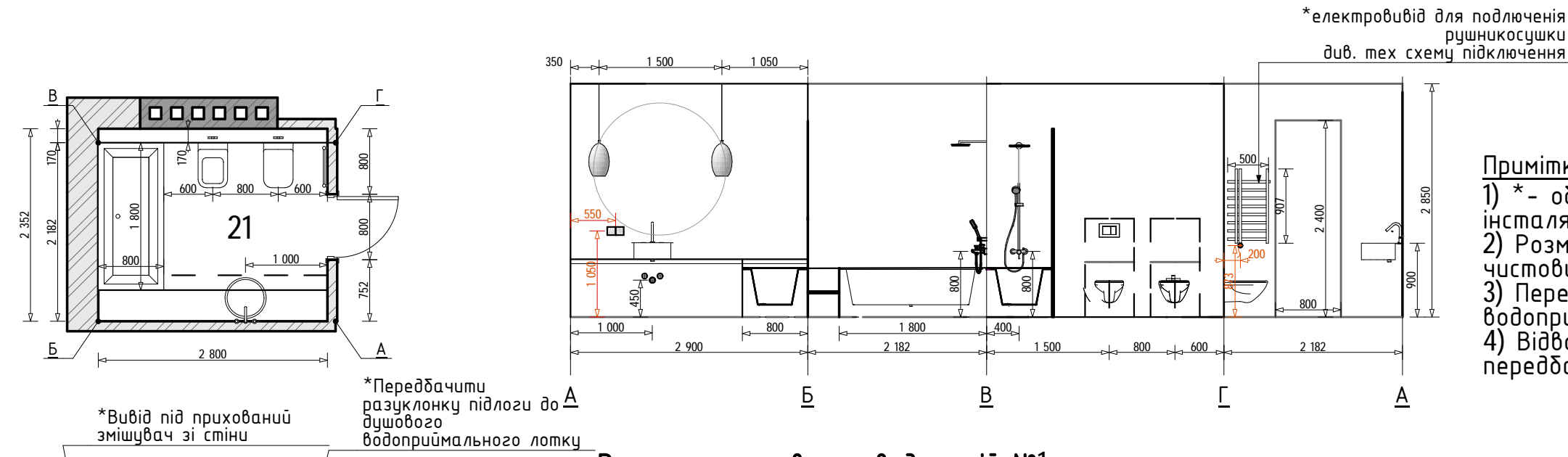
Розгортка санвузлу при спальні №1

с/в 12



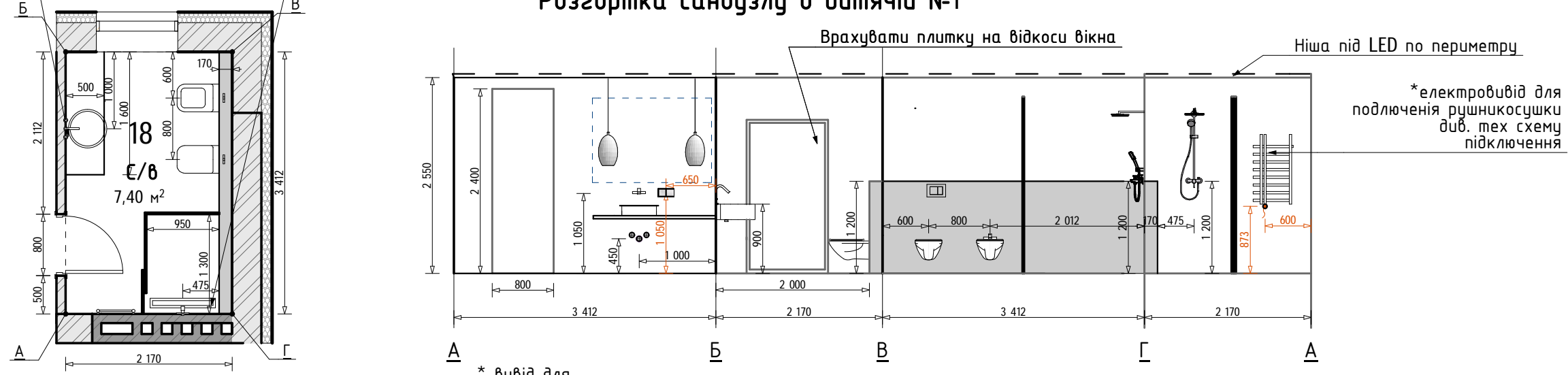
-  - плитка настенная AZTECA Navy A90 Strip White - 24,6м²
-  - плитка напольная NAVY LUX 60 GREY 600x600x8 - 5,7м²

Розгортка санвузлу в дитячій №2



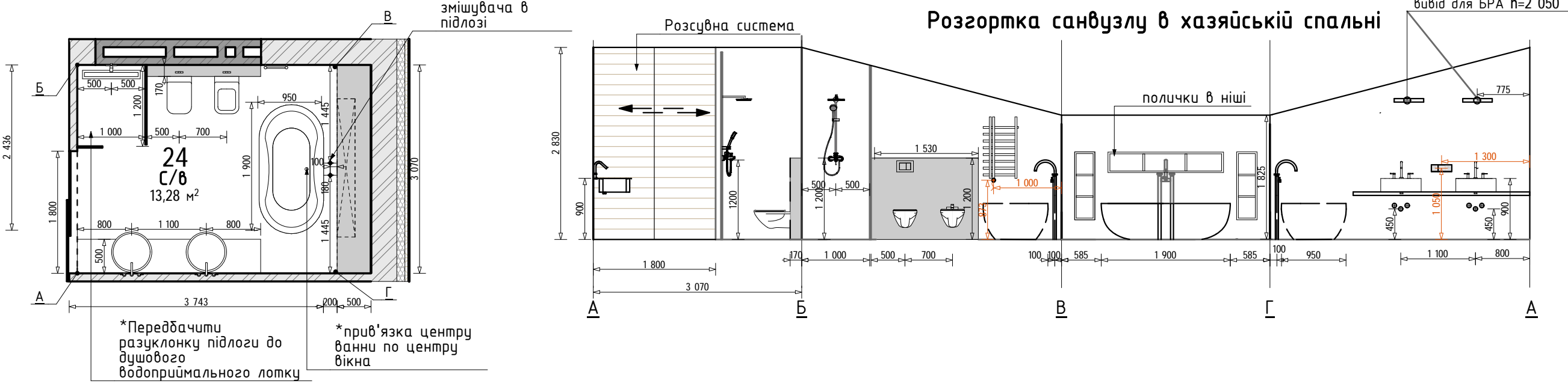
- Примітки:**
- 1) * - обрати мінімально можливу глибину для зашивки інсталяції (проектно 170)
 - 2) Розміри та висоти вказані від чистової підлоги та чистових стін
 - 3) Передбачити разуклонку підлоги до душового водоприймального лотку
 - 4) Відводи для підключення дренажу кондиціонерів передбачити в бачку унітаза

Розгортка санвузлу в дитячій №1



* вивід для змішувача в підлозі

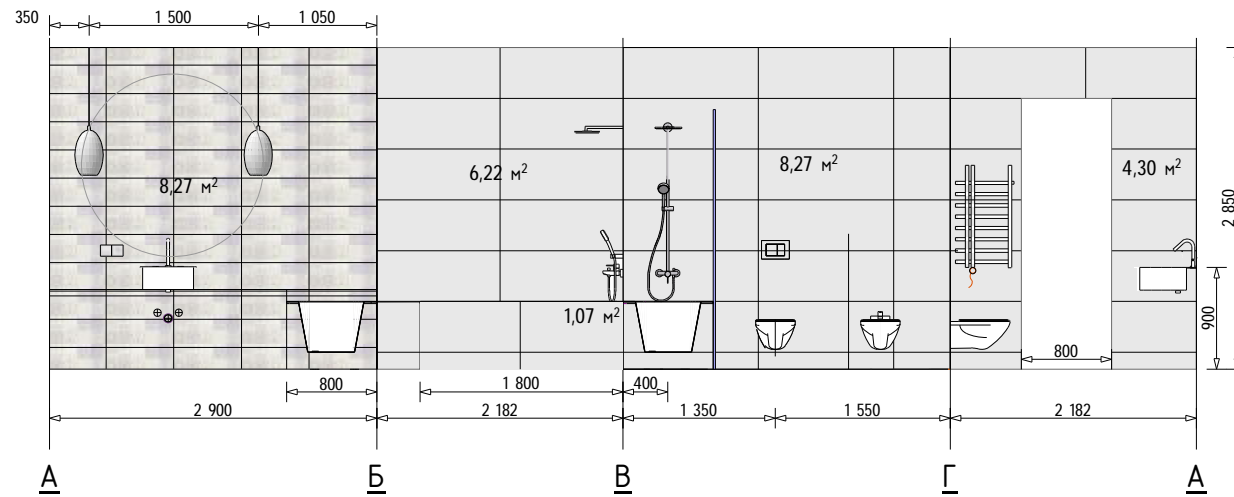
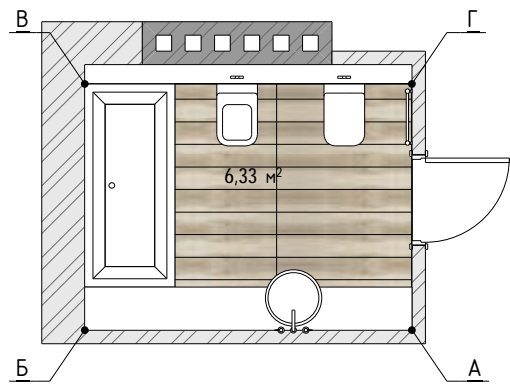
Розгортка санвузлу в хазяйській спальні



*Передбачити разуклонку підлоги до душового водоприймального лотку

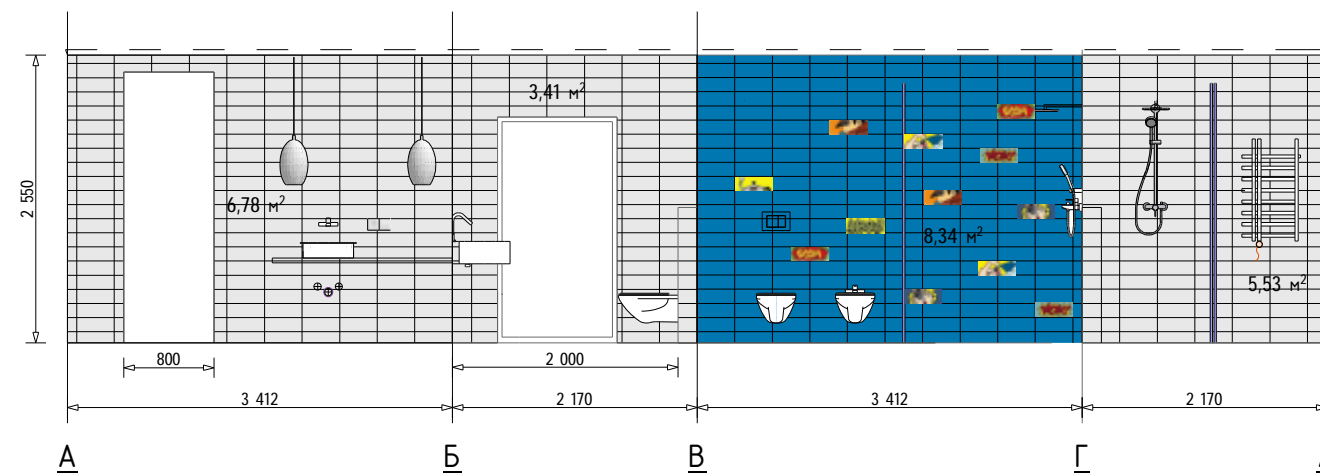
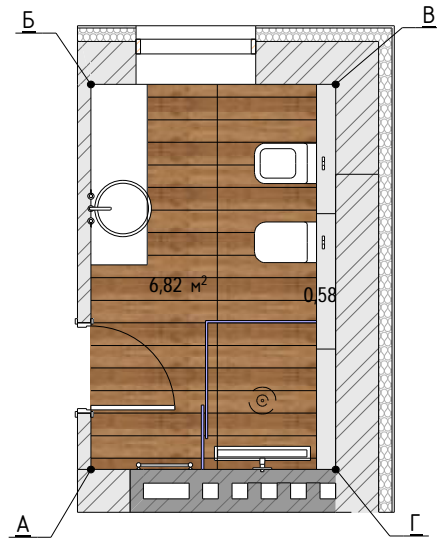
*прив'язка центру ванни по центру вікна

Розгортка санвузлу в дитячій №2
с/в 21



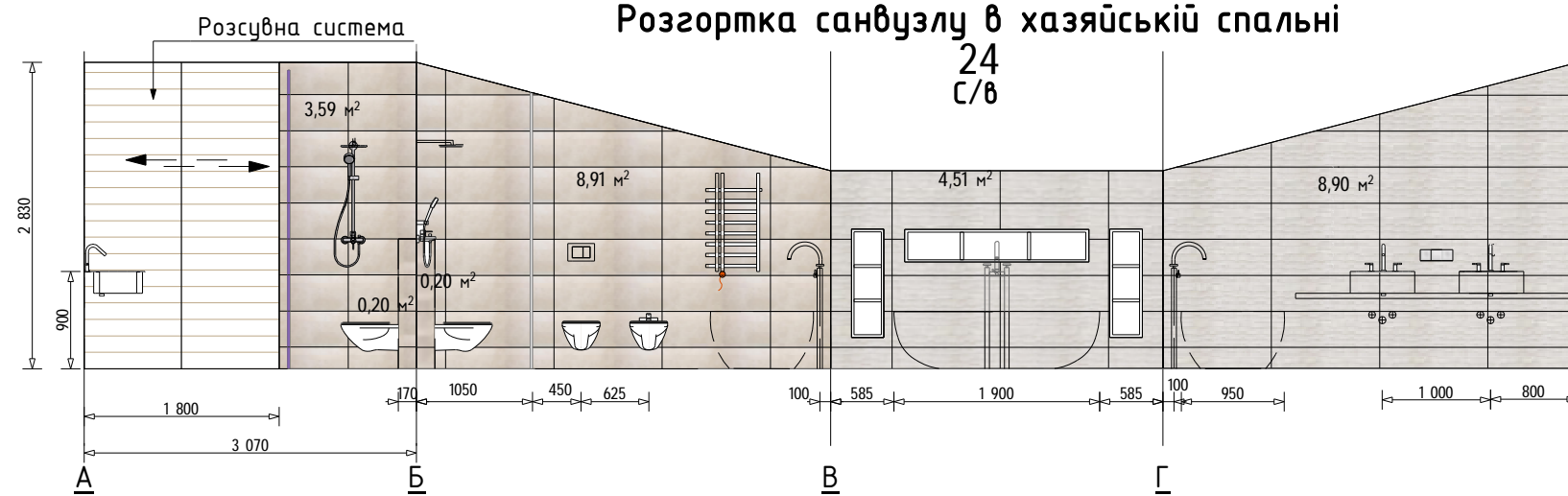
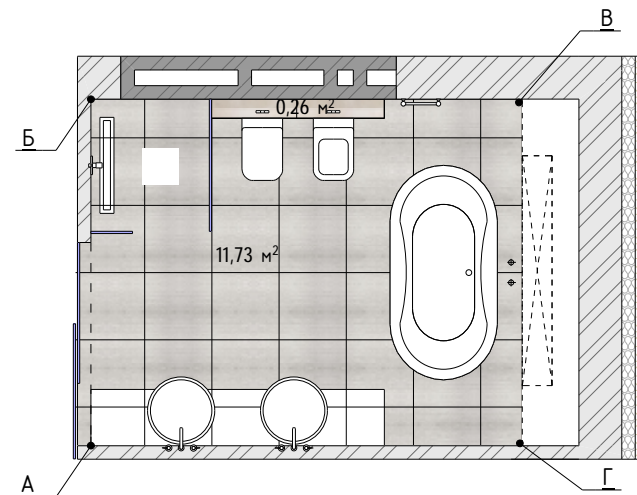
- плитка напольная RICCHETTI CERAMICA 0541309 SOFT SUGAR RET 200x1200x10 - 6,33м²
- плитка настенная PORCELANOSA Toscana Caliza 450x1200x10. - 19,86м²
- плитка настенная NOVABELL MILADY decoro patchwork white/lilac 250x600 - 8,27м²

Розгортка санвузлу в дитячій №1



- плитка напольная RONDINE J86726 EVER OAK 200x1200x10 - 6,82м²
- плитка настенная IMOLA POP W 125x333 мм. - 15,72м²
- плитка настенная IMOLA POP F 125x333 мм. - 8,34м²
- Настенный декор CARTOON 2 MIX 125x333 мм. IMOLA - 12шт

Розгортка санвузлу в хазяйській спальні
24
с/в



- плитка напольная VENIS BALTIMORE WHITE 596x596x10,5 - 11,7м²
- плитка настенная VENIS BALTIMORE WHITE 333x1000x9,2 - 13,2м²
- плитка настенная VENIS CONTOUR WHITE 333x1000x9,2 - 13,4м²