

Ведомость рабочих чертежей основного комплекта

Лист	Наименование	Примечание
1	Общие данные	
2	Структурная схема проводного вещания	
3	План размещения оборудования Кровля	
4	План размещения оборудования 1-й этаж	
5	План размещения оборудования 2-ой этаж	
6	Радиостойка типа РС-1	
7	Задание по установке трубостойки на кровле	

Ведомость ссылочных и прилагаемых документов

Обозначение	Наименование	Примечание
	<u>Ссылочные документы</u>	
СП133.13330.2012	Системы электросвязи зданий и сооружений	
СП134.13330.2012	Сети проводного радиовещания и оповещения в зданиях	
СП 132.13330.2011	Обеспечение антитеррористической защищённости зданий	
РД 45.120.2000	Нормы технологического проектирования. Городские и сельские телефонные сети	
ПОТРО-45-009-2003	Правила по охране труда при работах на кабельных линиях связи и проводного вещания	
	<u>Прилагаемые документы</u>	
014/19-РС .С	Спецификация оборудования изделий и материалов	2 листа

Разработка настоящего раздела проектной документации выполнена на основании:

- контракта на выполнение проектно-изыскательских работ;
- задания на проектирование;
- исходных данных, выданных заказчиком;
- архитектурно-строительных чертежей и технологии здания.

Настоящий раздел проекта, предусматривает устройство сети проводного вещания для дошкольной образовательной организации на 250 мест в посёлке Новый Хушет в г. Махачкала. Проектируемая сеть вещания предусматривает трансляцию радиопрограмм центральных радиоканалов на трех частотах, а так же озвучивание сообщений подразделений ГО и МЧС.

При разработке документов настоящего раздела проекта учтены требования действующих руководящих и нормативных документов в области проектирования и эксплуатации сетей электросвязи.

Для обеспечения подключения к сети радиофикации проектом предусмотрено:

- установка на кровле здания радиостойка РС-1-0,8 с траверсой;
- установка трансформатора абонентского понижающего ТАМУ-10 на трубостойке;
- прокладка распределительной и абонентской сети проводного радиовещания кабелем Лоутокс21нг(A)-FRLSLTx 1x2x1,5;
- установка коробок ответвительных УК-2П, ограничительных УК-2Р на этажах открыто или за за подвесным потолком;
- установка розеток радиотрансляционных РПВ-2 для скрытой проводки с абонентскими громкоговорителями Нейва АГ-306 в помещениях.

Заземлению подлежат все металлические части электрооборудования, нормально не находящиеся под напряжением, но которые могут оказаться под ним, вследствие нарушения изоляции. Систему заземления присоединить к системе уравнивания потенциалов здания. Сопротивление заземляющего устройства должно быть не более 4 Ом. Заземление и систему уравнивания потенциалов необходимо выполнить в соответствии с "Правилами устройства электроустановок" (ПУЭ, издание 7, гл. 1.7)

Все работы по монтажу аппаратуры и прокладке кабельных линий должны выполняться в строгом соответствии с «Правилами по охране труда при работах на станциях проводного вещания». (ПОТ Р 0-45-003-2002).

014/19-РС.ГЧ					
Дошкольная образовательная организация на 250 мест п. Новый Хушет, г. Махачкала, РД					
Изм.	Кол.уч.	Лист	№ док	Подп.	Дата
				Детский сад на 250 мест	
				Общие данные	
				000 ХК "Трансстрой"	
ГИП		Касумов		11.19	
Нач. отд.				11.19	
Исполнитель		Гузович			
Проверил		Зубаиров		11.19	
Н. контр		Изаев			
			Стадия	Лист	Листов
			П	1	7

Согласовано

№ подл. и дата подл. и дата
 № подл. и дата
 № подл. и дата

Согласовано

Взам. инв. №

Подп. и дата

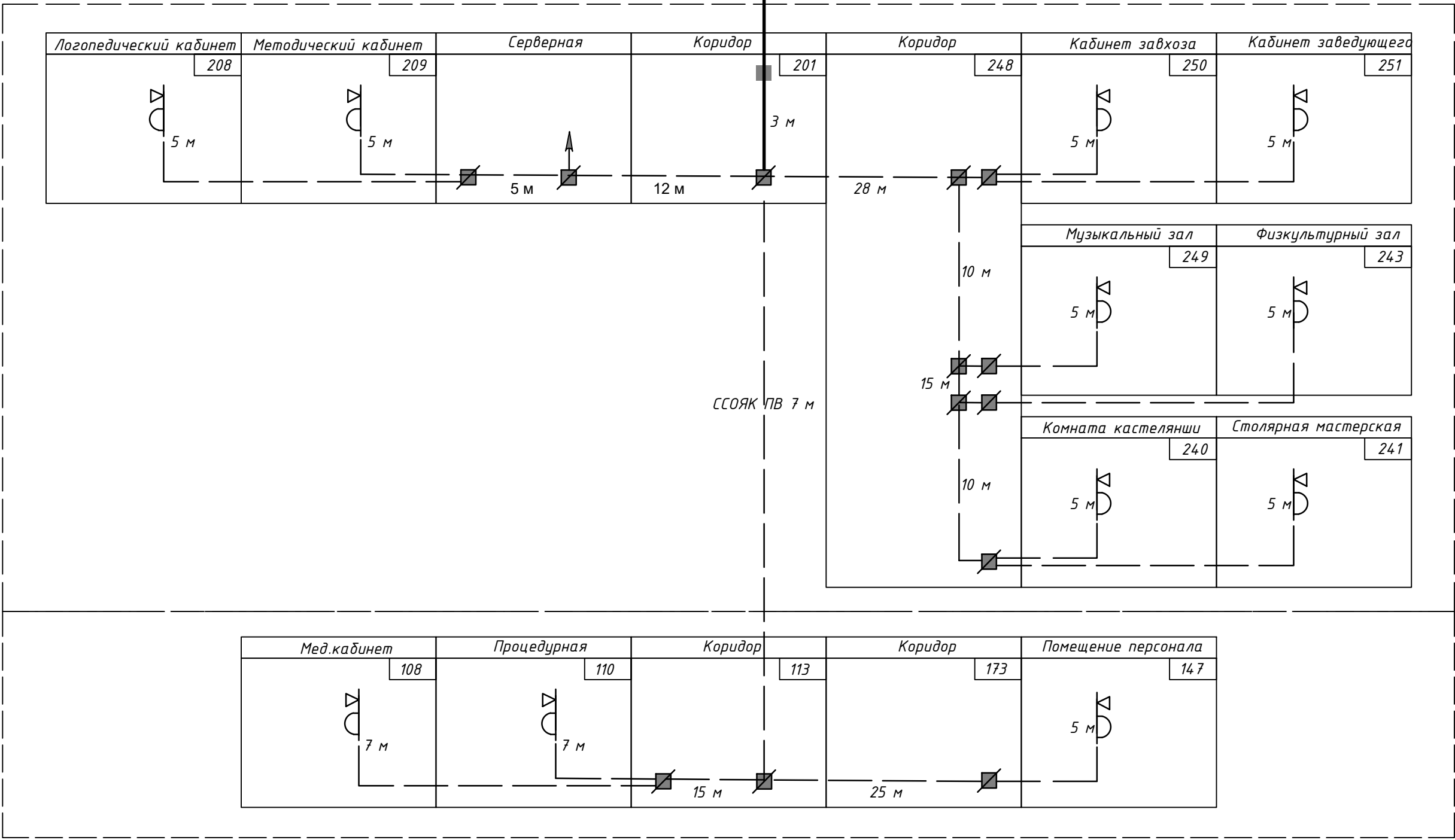
Инв. № подл.

2 ЭТАЖ

1 ЭТАЖ

к сущ. сетям проводного вещания
раздел выполнить отдельно

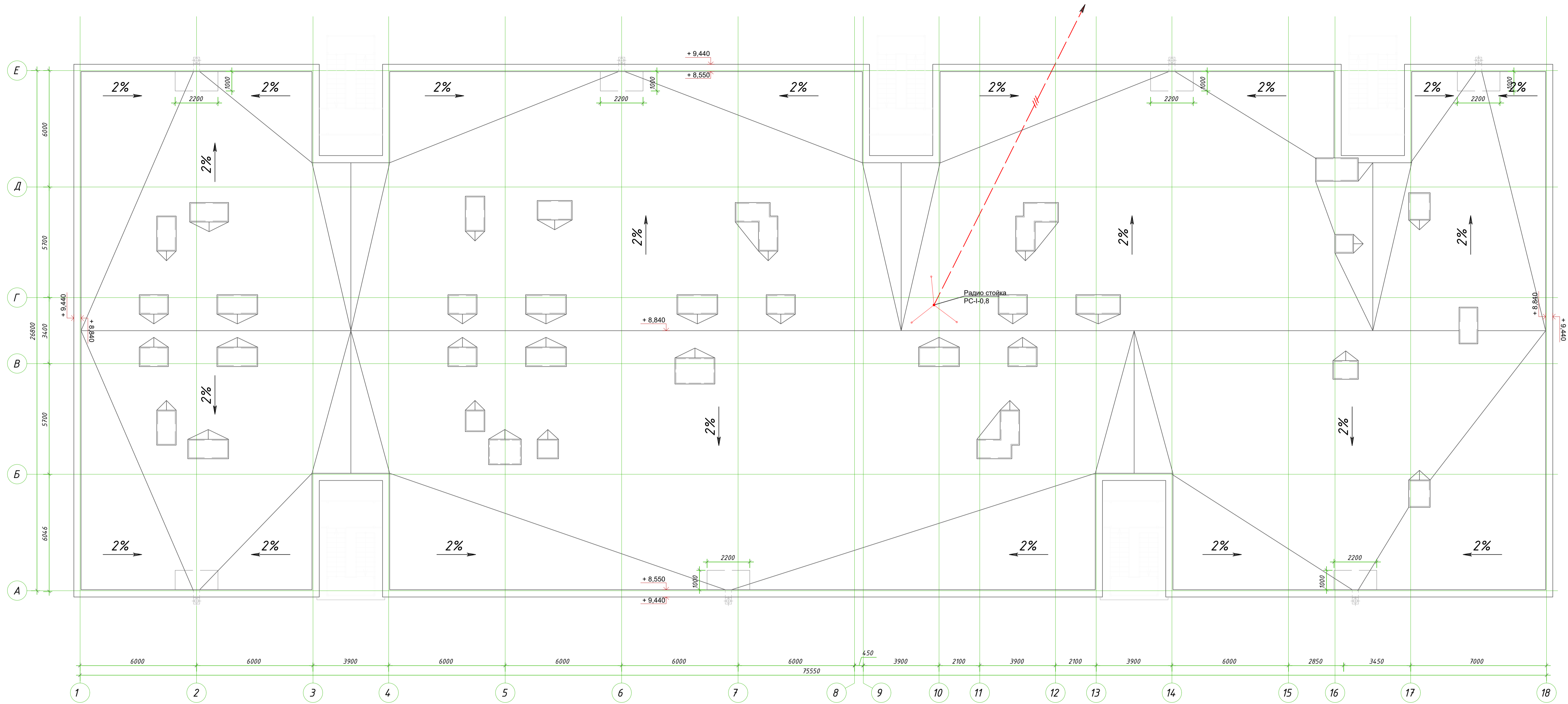
САМУ 10
11 аб



ПРИМЕЧАНИЕ:

1. Прокладку проводов радиовещания между этажами выполнить в закладном слаботочном коробе.
2. Прокладку проводов сети радиовещания в коридорах выполнить за подвесным потолком в трубе гибкой гофрированной 16мм.
3. Ограничительные и разветвительные коробки УК-2Р, УК-2П установить по месту, не допускается установка над оконными и дверными проемами.
4. Прокладку проводов радиовещания в помещениях выполнить скрыто в штробе 10x5 мм.
5. Место установки абонентской розетки РПВ-2 уточняется в процессе строительно-монтажных работ, в соответствии с требованиями ВСН 60-89 не далее 1м от электрической розетки 220В.
6. Проходы проводов и кабелей сквозь стены, перекрытия и перегородки выполнить в отрезках стальных 20мм. Зазоры между проводами или кабелями и трубой заполнить пеной противопожарной полиуретановой.

						014/19-РС			
						Дошкольная образовательная организация на 250 мест п. Новый Хушет, г. Махачкала, РД			
Изм	Колуч	Лист	№ док	Подп.	Дата	Детский сад на 250 мест	Стадия	Лист	Листов
							П	2	7
ГИП		Касумов		<i>[Signature]</i>	11.19	Структурная схема проводного вещания	000 ХК "Трансстрой"		
Нач. отд.				<i>[Signature]</i>	11.19				
Исполнитель		Гузович							
Проверил		Зубаиров		<i>[Signature]</i>	11.19				
Н. контр		Изаев							



Условные обозначения:

- РС-I-0,8 Радиостойка РС
- САМУ 10 Трансформатор понижающий
- РПВ-2 Розетка скрытой проводки
- НеЙда АГ-306 Громоговоритель абонентский
- УК-2Р Коробка ограничительная с резисторами
- УК-2П Коробка разветвительная
- МРМПЭ 2x1,2 Кабель радиофикации для наружной прокладки и участков снижения
- FRLSLTx 1x2x1,5 Кабель радиофикации Лоутокс21нг(A)-FRLSLTx 1x2x1,5 парной скрутки огнестойкий с низкой токсичностью продуктов горения
- БСМ-4 Проволока биметаллическая стальемедная
- Кабели, прокладываемые в трубе ПВХ гибкой гофр. д.16мм

ПРИМЕЧАНИЕ:
 1. Места установки трубок на крышах должны быть выбраны так, чтобы провода и подвесные кабели, закрепленные на них, а также оттяжки не затрудняли доступа к расположенным на кровле инженерному оборудованию, строительным конструкциям, трубам, слуховым окнам.
 2. Расстояние от сети проводного вещания до антенных стоек должно быть не менее 3 м, а проводов с напряжением 960 В – не менее 4 м. Оттяжки антенных опор не должны проходить над проводами проводного радиовещания.

						014/19-РС			
						Дошкольная образовательная организация на 250 мест п. Новый Хушет, г. Махачкала, РД			
Изм.	Колуч.	Лист	№ док.	Подп.	Дата	Детский сад на 250 мест	Стадия	Лист	Листов
							П	3	7
Исполнитель	Касумов				11.19	План размещения оборудования Кровля	000 ХК "Трансстрой"		
Проверил	Гузевич				11.19				
Н. контр.	Зубаиров				11.19				

План 1 этажа



Номер помещения	Наименование	Площадь кв.м.	Кат. пом.
101	Тамбур	4.18	
102	Вестибюль	46.44	
103	Лифтовой холл	7.50	
104	Санузел	3.50	
105	Санузел	3.50	
106	Санузел для МГН	4.90	
107	Комната уборочного инвентаря	4.90	В4
108	Мед.кабинет	16.71	
109	Санузел	6.40	
110	Процедурная	12.10	
111	Тамбур шлюз	2.94	
112	Кладовая	4.66	В4
113	Коридор	208.77	
Группа раннего возраста 1,6-2 года			
114	Игровая	47.65	
115	Спальная	42.46	
116	Раздевальная	21.14	
116.1	Тамбур	2.17	
117	Буфетная	5.15	
118	Санузел	16.17	
Группа раннего возраста 1,6-2 года			
119	Спальная	44.53	
120	Игровая	47.65	
121	Раздевальная	21.14	
121.1	Тамбур	2.38	

Номер помещения	Наименование	Площадь кв.м.	Кат.
122	Буфетная	5.15	
123	Санузел	16.17	
Группа раннего возраста 2-3 года			
124	Раздевальная	18.45	
124.1	Тамбур	2.38	
125	Игровая	47.65	
126	Спальная	44.53	
127	Санузел	16.17	
128	Буфетная	5.15	
Группа раннего возраста 2-3 года			
129	Тамбур	6.93	
130	Раздевальная	21.14	
131	Игровая	47.65	
132	Спальная	42.46	
133	Санузел	16.56	
134	Буфетная	5.15	
Младшая дошкольная группа 3-4 года			
135	Санузел	16.40	
136	Игровая	47.95	
137	Спальная	45.55	
138	Раздевальная	22.92	
139	Буфетная	5.15	
140	Тамбур	6.93	
Младшая дошкольная группа 3-4 года			
141	Раздевальная	21.14	

Номер помещения	Наименование	Площадь кв.м.	Кат.
142	Спальная	44.53	
143	Игровая	45.86	
144	Санузел	16.40	
145	Буфетная	5.15	
Административно-бытовые помещения			
146	Комната уборочного инвентаря	6.70	В4
147	Помещение персонала	9.37	
148	Душевая	2.10	
149	Санузел	2.25	
149.1	Санузел	3.00	
150	Тамбур	3.42	
151	Кладовая чистого белья	10.26	В2
152	Гладильная	12.00	В4
153	Постирочная	18.40	В4
154	Кладовая грязного белья	4.32	В2
155	Инвентарная	4.92	В3
156	Водомерный узел	20.65	
157	ИТП	19.30	
158	Тамбур	4.13	
159	Коридор	25.50	
160	ГРЩ	14.63	
161	Помещение хранения люминесцентных ламп	10.23	В3
161.1	Помещение обработки яиц	4.17	
162	Кладовая хранения пищевых отходов/ моечная тары	13.50	В2

Номер помещения	Наименование	Площадь кв.м.	Кат.
163	Хозяйственная кладовая	13.83	
164	Пищеблок		
164	Загрузочная	5.94	
165	Коридор	49.12	
166	Кладовая овощей	10.33	
167	Овощной цех	12.45	
168	Холодный цех	12.20	
169	Мясо/рыбный цех	12.42	
170	Горячий цех	70.88	
171	Моечная кухонной посуды	9.00	
172	Раздаточная	9.20	
173	Коридор	20.24	
174	Кладовая суточного хранения продуктов	17.51	
175	Кладовая сухих продуктов	10.00	В2
176	Холодильные камеры	8.75	
Младшая дошкольная группа 3-4 года			
177	Спальная	44.53	
178	Игровая	47.67	
179	Санузел	16.17	
180	Буфетная	5.15	
181	Раздевальная	21.14	
ИТОГО:		1750.80	

ПРИМЕЧАНИЕ:

1. Прокладку проводов радиовещания между этажами выполнять в закладном слаботочном коробе.
2. Прокладку проводов сети радиовещания по коридорам выполнять за подвесным потолком в трубе гибкой гофрированной 16мм.
3. Ограничительные и разветвительные коробки УК-2Р, УК-2П установить по месту, не допускается установка над оконными и дверными проемами.
4. Прокладку проводов радиовещания в помещениях выполнять скрыто в штробе 10x5 мм.
5. Место установки абонентской розетки РПВ-2 уточняется в процессе строительно-монтажных работ, в соответствии с требованиями ВСН 60-89 не далее 1м от электрической розетки 220В.
6. Проходы проводов и кабелей сквозь стены, перекрытия и перегородки выполнять в отрезках труб ПВХ 32мм. Зазоры между проводами или кабелями и трубой заполнить пеной противопожарной полиуретановой.

014/19-РС					
Дошкольная образовательная организация на 250 мест п. Новый Хушет, г. Махачкала, РД					
Изн	Колуч	Лист	№ док	Подп.	Дата
ГИП	Касунов				11.19
Нач. отд.					11.19
Исполнитель	Гузобич				
Проверил	Зубаиров				11.19
Н. компр	Изаев				
Детский сад на 250 мест					Стация
План размещения оборудования 1-й этаж					Лист
					Листов
					п 4 7
					000 ХК "Трансстрой"
Формат А3					

План 2 этажа



Номер помещения	Наименование	Площадь кв. м.	Кат. пом.
201	Коридор	213.96	
202	Вестибюль	23.00	
202.1	Серверная	6.87	В3
203	Зона безопасности МГН	7.50	
204	Санузел	3.50	
205	Санузел	3.50	
206	Санузел для МГН	3.85	
207	Комната уборочного инвентаря	6.33	В4
208	Логопедический кабинет	23.24	
209	Методический кабинет	12.40	
	Старшая дошкольная группа 5-6 лет		
210	Игровая	47.67	
211	Спальня	44.53	
212	Раздевальная	21.14	
213	Буфетная	5.15	
214	Санузел	16.17	
	Подготовительная группа 6-7 лет		
215	Спальня	44.53	
216	Игровая	47.67	
217	Раздевальная	21.14	
218	Буфетная	5.15	
219	Санузел	16.17	
	Подготовительная группа 6-7 лет		
220	Раздевальная	21.14	
221	Игровая	47.67	
222	Спальня	44.53	

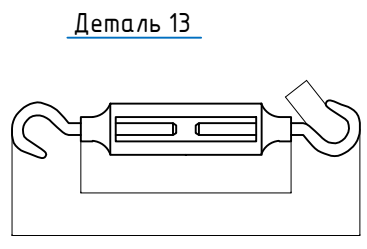
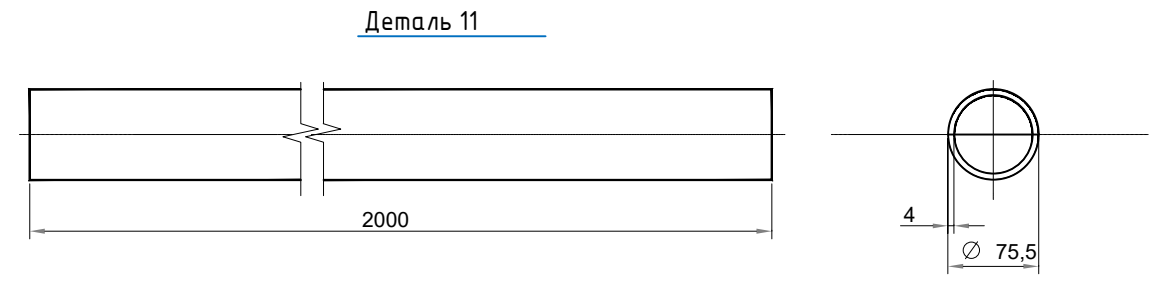
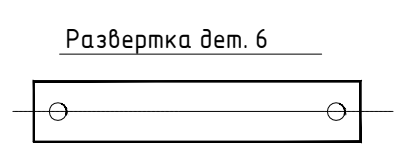
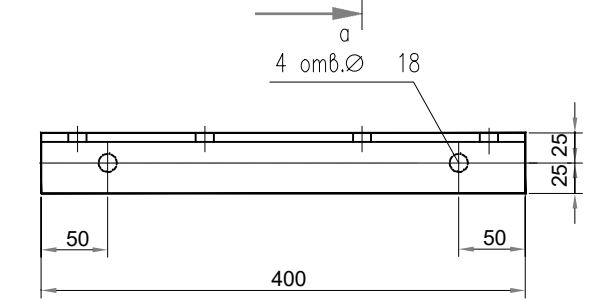
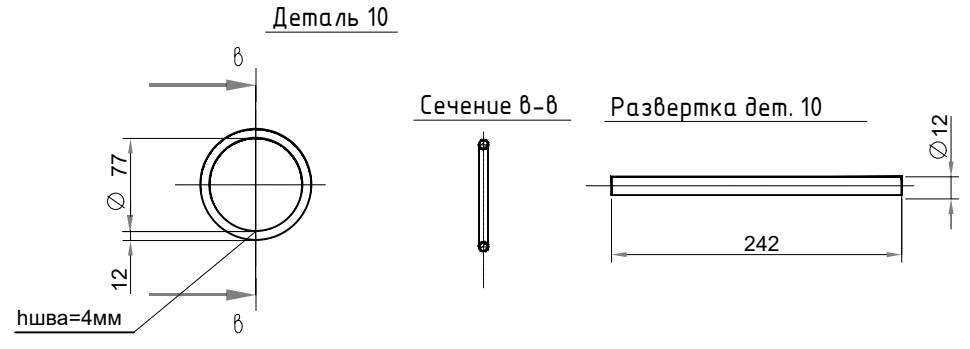
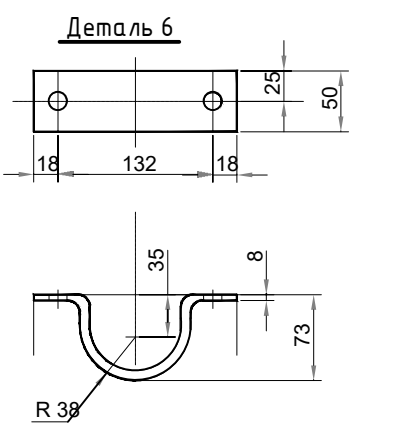
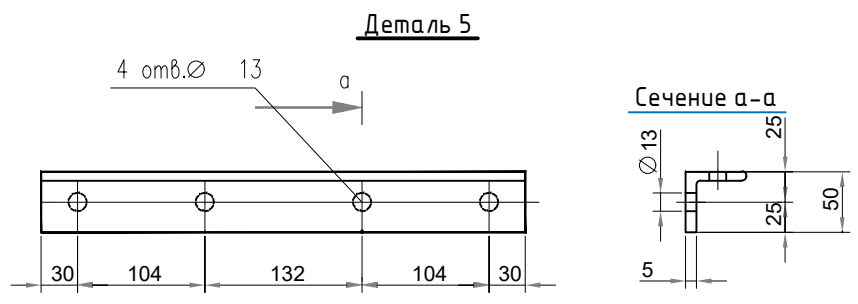
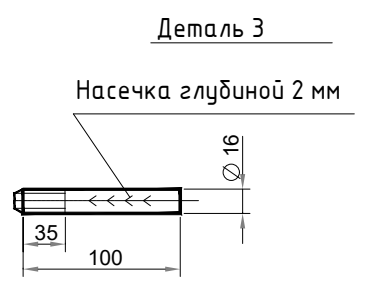
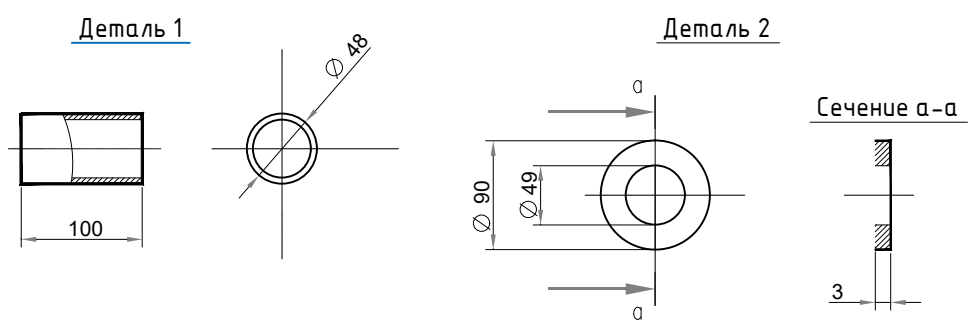
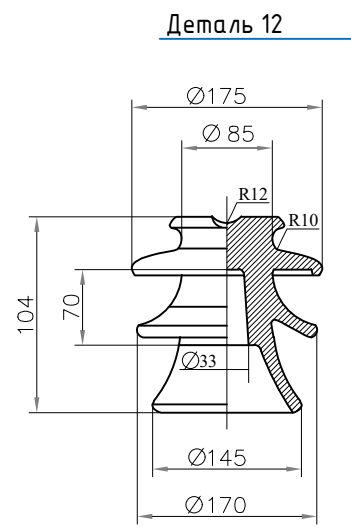
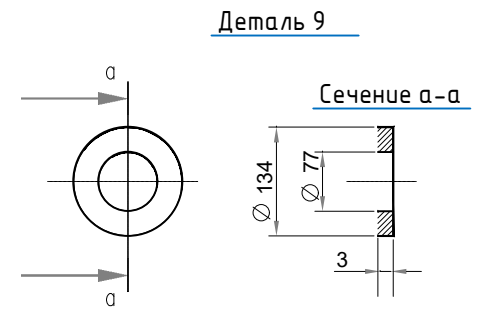
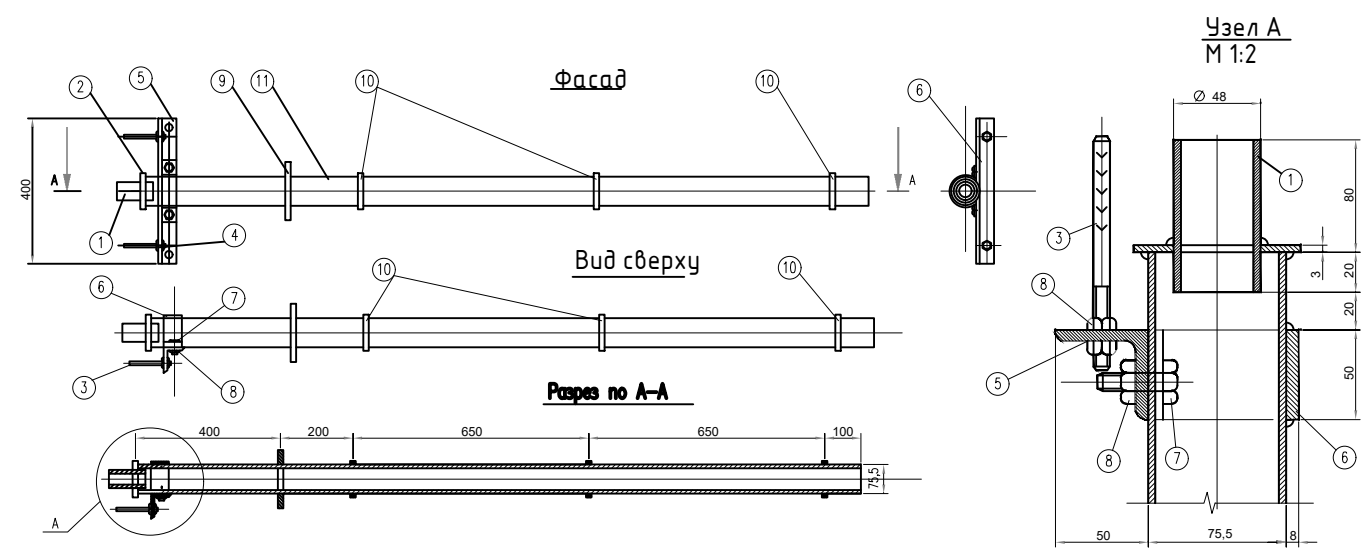
Номер помещения	Наименование	Площадь кв. м.	Кат. пом.
223	Санузел	16.17	
224	Буфетная	5.15	
	Средняя дошкольная группа 4-5 лет		
225	Раздевальная	21.14	
226	Игровая	47.27	
227	Спальня	44.53	
228	Санузел	16.56	
229	Буфетная	5.15	
	Средняя дошкольная группа 4-5 лет		
230	Санузел	16.40	
231	Игровая	45.87	
232	Спальня	47.61	
233	Раздевальная	22.92	
234	Буфетная	5.15	
	Младшая дошкольная группа 3-4 года		
235	Раздевальная	21.14	
236	Спальня	44.53	
237	Игровая	45.87	
238	Санузел	16.40	
239	Буфетная	5.15	
	Административно-бытовые помещения		
240	Комната кастаньянши	17.47	
241	Столярная мастерская	18.31	В3
242	Кладовая	13.00	В3
243	Физкультурный зал	79.80	

Номер помещения	Наименование	Площадь кв. м.	Кат. пом.
244	Инвентарная	13.40	
245	Инвентарная	11.34	
246	Венткамера	9.90	
247	Венткамера	39.41	
248	Коридор	180.20	
249	Музыкальный зал	80.47	
250	Кабинет завхоза	11.22	
251	Кабинет заведующего	18.00	
	Старшая дошкольная группа 5-6 лет		
252	Спальня	44.53	
253	Игровая	47.67	
254	Санузел	16.17	
255	Буфетная	5.15	
256	Раздевальная	21.14	
257	Раздаточная	9.70	
258	Помещение для питания персонала	10.00	
	ИТОГО:	1754.43	

- ПРИМЕЧАНИЕ:
1. Прокладку проводов сети радиовещания по коридорам выполнить за подвесным потолком в трубе гибкой гофрированной 16мм.
 2. Ограничительные и разветвительные коробки УК-2Р, УК-2П установить по месту, не допускается установка над оконными и дверными проемами.
 3. Прокладку проводов радиовещания в помещениях выполнить скрыто в штробе 10x5 мм.
 4. Место установки абонентской розетки РПВ-2 уточняется в процессе строительно-монтажных работ, в соответствии с требованиями ВСН60-89 не далее 1м от электрической розетки 220В.
 5. Проходы проводов и кабелей сквозь стены, перекрытия и перегородки выполнять в отрезках труб ПВХ 32мм. Зазоры между проводами или кабелями и трубой заполнить пеной противопожарной полиуретановой.

						014/19-РС		
						Дошкольная образовательная организация на 250 мест п. Новый Хушет, г. Махачкала, РД		
Изм.	Колуч.	Лист	№ док.	Подп.	Дата	Стация	Лист	Листов
ГИП	Касумов				11.19	Детский сад на 250 мест	п	5
Нач. отд.					11.19			7
Исполнитель	Гузевич					План размещения оборудования 2-ой этаж		
Проверил	Зубаиров				11.19	000 ОК "Транстрой"		
Н. контр.	Изаев							

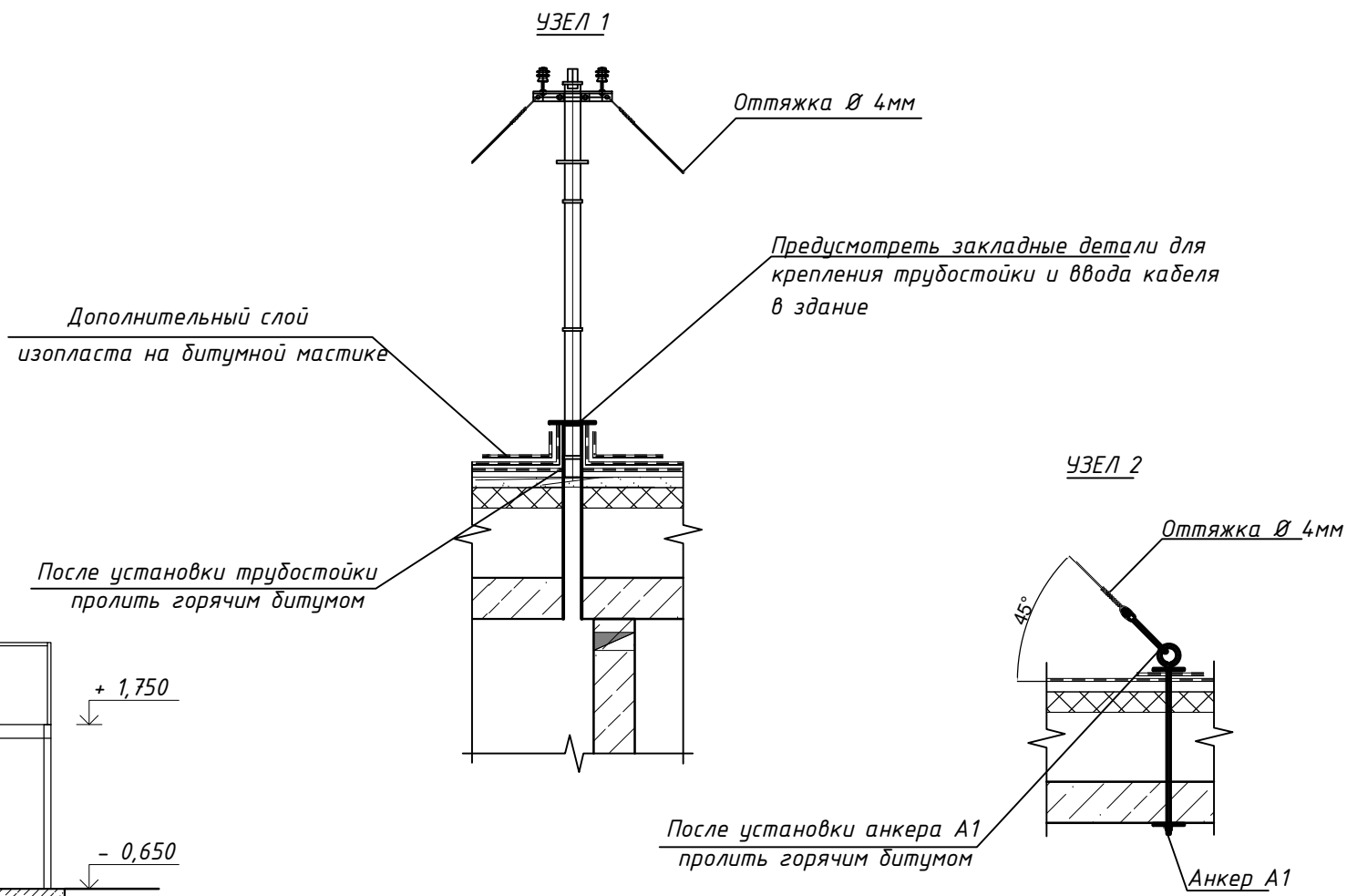
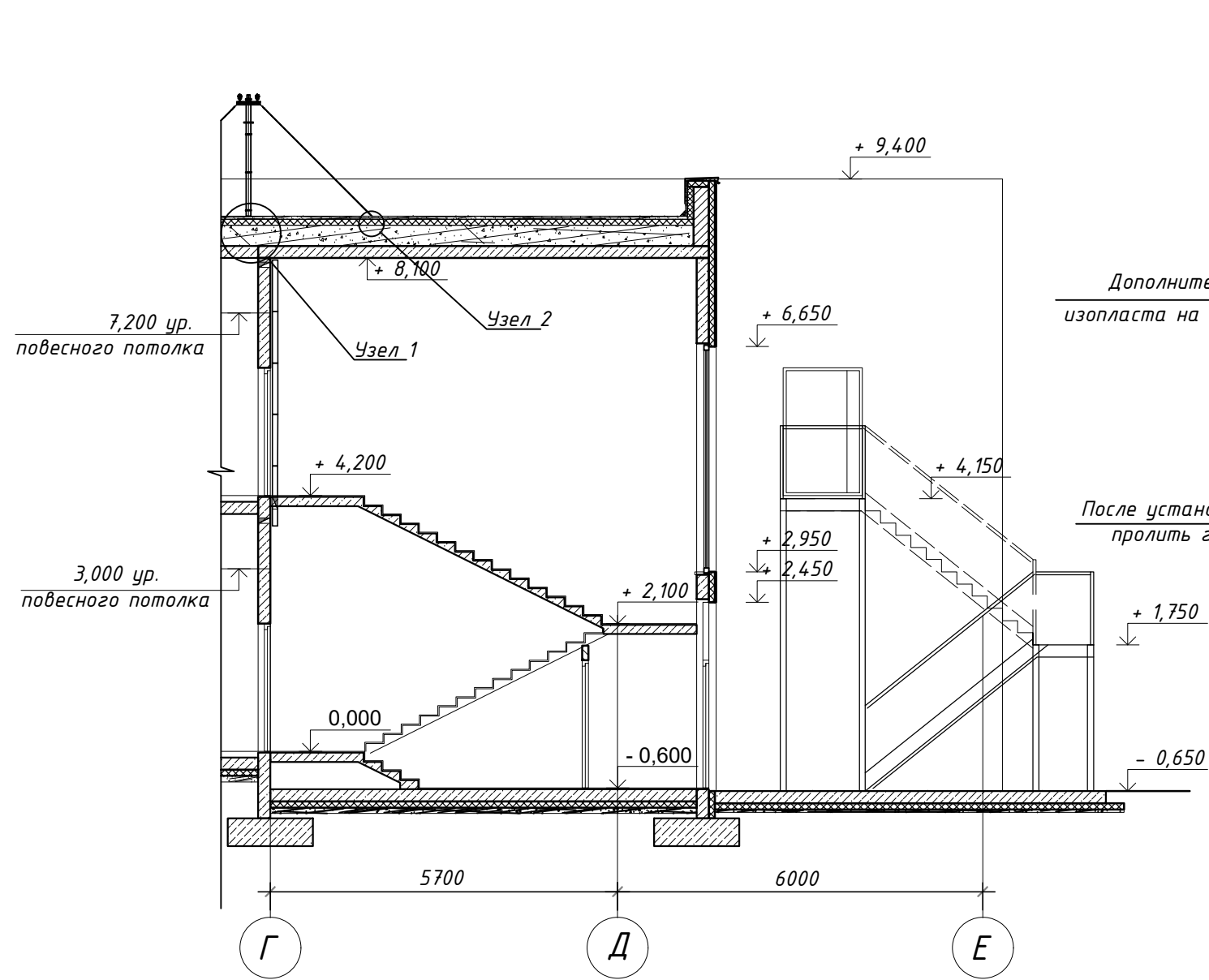
NN дет.	Наименование детали	Кол. шт.
1	Труба верхняя	1
2	Заглушка верхняя	1
3	Штырь	2
4	Гайка М16	4
5	Траверса	2
6	Хомут для крепления траверсы	4
7	Болт М12х180	2
8	Гайка М12	2
9	Заглушка средняя	1
10	Кольцо	3
11	Стойка	1
12	Изолятор ШФ-20Г	2
13	Талреп	1



Изм	Кол.уч	Лист	№ док	Подп.	Дата
ГИП		Касумов		<i>[Signature]</i>	11.19
Нач. отд.				<i>[Signature]</i>	11.19
Исполнитель		Гузович			
Проверил		Зубаиров		<i>[Signature]</i>	11.19
Н. контр		Изаев			

014/19-РС		
Дошкольная образовательная организация на 250 мест п. Новый Хушет, г. Махачкала, РД		
Изм	Лист	Листов
Детский сад на 250 мест	П	6
Радиостойка типа РС-1	000 ХК "Трансстрой"	

Согласовано	
Взам. инв. №	
Подп. и дата	
Инв. № подл.	



Архитектурно-строительные решения:

1. На крыше детского сада предусмотреть детали для установки и крепления трубостойки
2. Предусмотреть закладную деталь для ввода кабеля в здание через полость трубостойки.
3. Габариты радиостойки РС-1 смотрят на чертеже 170502-ИОС.5.1.1-6

Согласовано			
Инв. № подл.	Подп. и дата	Взам. инв. №	

						014/19-РС			
						Дошкольная образовательная организация на 250 мест п. Новый Хушет, г. Махачкала, РД			
Изм	Кол.уч	Лист	№ док	Подп.	Дата	Детский сад на 250 мест	Стадия	Лист	Листов
							П	7	7
						Задание по установке трубостойки на крыше	ООО ХК "Трансстрой"		

F:\Проект\doc\template_specification.doc

Согласовано

Взам.инв.№

Подп. и дата

Инв. № подл.

Позиция	Наименование и техническая характеристика	Тип, марка, обозначение документа, опросного листа	Код оборудования, изделия, материала	Завод-изготовитель	Единица измерения	Количество	Масса единицы, кг	Примечания
1	2	3	4	5	6	7	8	9
1. Оборудование								
1.1	Радиостойка РС в комплекте	РС-1-0.8			к-т	5		
1.2	Трансформатор абонентский	САМУ-10			шт	1		
1.3	Радиорозетка для скрытой проводки	РВП-2		ЗАО"СвязьСтройДеталь"	шт	11		
1.4	Громкоговоритель абонентский	Нейва АГ-306		ЗАО"СвязьСтройДеталь"	шт	11		
1.5	Универсальная ответвительная коробка	УК-2П			шт	6		
1.6	Универсальная ограничительная коробка	УК-2Р			шт	7		
2. Кабельные изделия								
2.1	Провод радиофикации двухжильный	МРМПЭ 2х1.2			м	3		
2.2	Провод парной скрутки огнестойкий с низкой токсичностью горения	Лоутокс21нг(A)-FRLSLTx 1х2х1,5			м	200		
3. Монтажные материалы								
3.1	Труба ПВХ гибкая гофр. д.16мм, лёгкая с протяжкой, 25м		9191625	"ДКС"	м	130		
3.2	Держатель с защелкой и дюбелем, в комплекте с винтом, нейлон, цвет серый, диаметр 16 мм		51316	__"__	шт	390		
3.3	Труба стальная электросварная 20мм	ГОСС 10704-91, Ø 20		«МДМ Металл»	м	3		
3.4	Миниканал серии ТМС 25х17 со стандартной крышкой, материал ПВХ,	00304R		"ДКС"	шт	3		
3.5	Двухкомпонентная огнестойкая пена 2*300мл (90-120 минут)	DN1220		__"__	компл	1		

						014/19 - РС.С			
						Дошкольная образовательная организация на 250 мест в п. Новый Хушет мкр №3 г. Махачкала РД			
Изм.	Кол.уч.	Лист	№ док.	Подпись	Дата	Радиофикация	Стадия	Лист	Листов
Разработал							Р	1	1
Проверил						Спецификация оборудования, изделий и материалов	000 ХК «Трансстрой»		
Н.контроль									
Нач. отдела									