

ДИЗАЙН-ПРОЕКТ

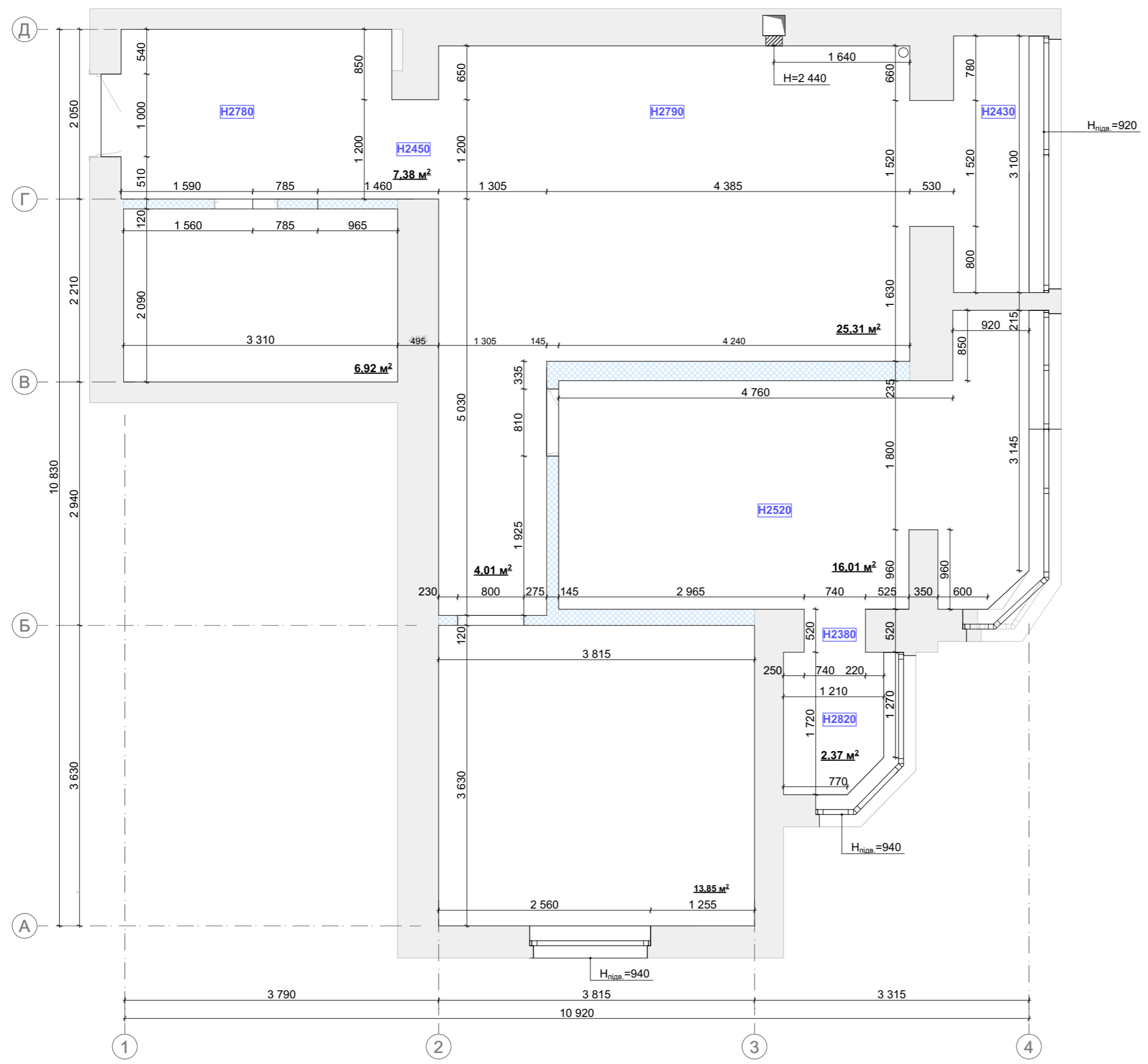
ЖК Брістоль, 76 м² м. Хмельницький

ВІДОМІСТЬ КРЕСЛЕНЬ

НУМЕРАЦІЯ	НАЗВА АРКУШУ
-----------	--------------

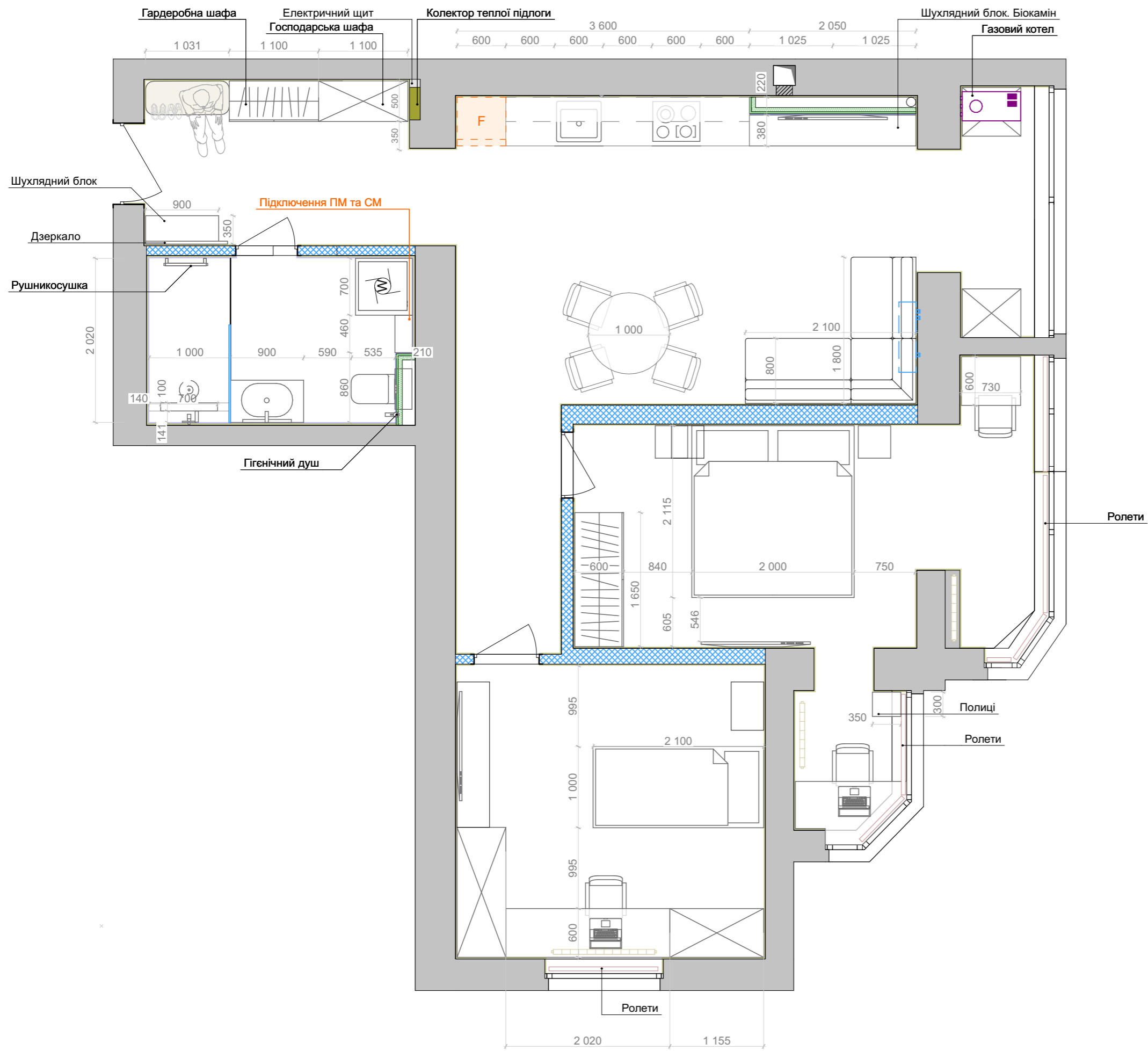
1	Титул
2	Відомість креслень
3	Обмірний план
4	План розташування меблів
5	План демонтажу
6	План монтажу перегородок
7	Схема зони телевізора. Розріз 1-1
8	План стелі
9	План підлоги
10	План плінтусів
11	План розташування розеток
12	План розташування освітлення
13	План оздоблення
14	Розгортки кухні
15	Розгортки прихожої та с/в
16	Розгортки спальні
17	Розгортки дитячої
18	Загальна відомість опоряджень
19	План камер візуалізацій
20	Камера 1
21	Камера 2, 3
22	Камера 4
23	Камера 5
24	Камера 6
25	Камера 7, 8
26	Камера 9
27	Камера 10, 11
28	Камера 12
29	Камера 13
30	Камера 14, 15
31	Камера 16
32	Камера 17
33	Камера 18

Примітки:
1. Відмітки вказані від стяжки



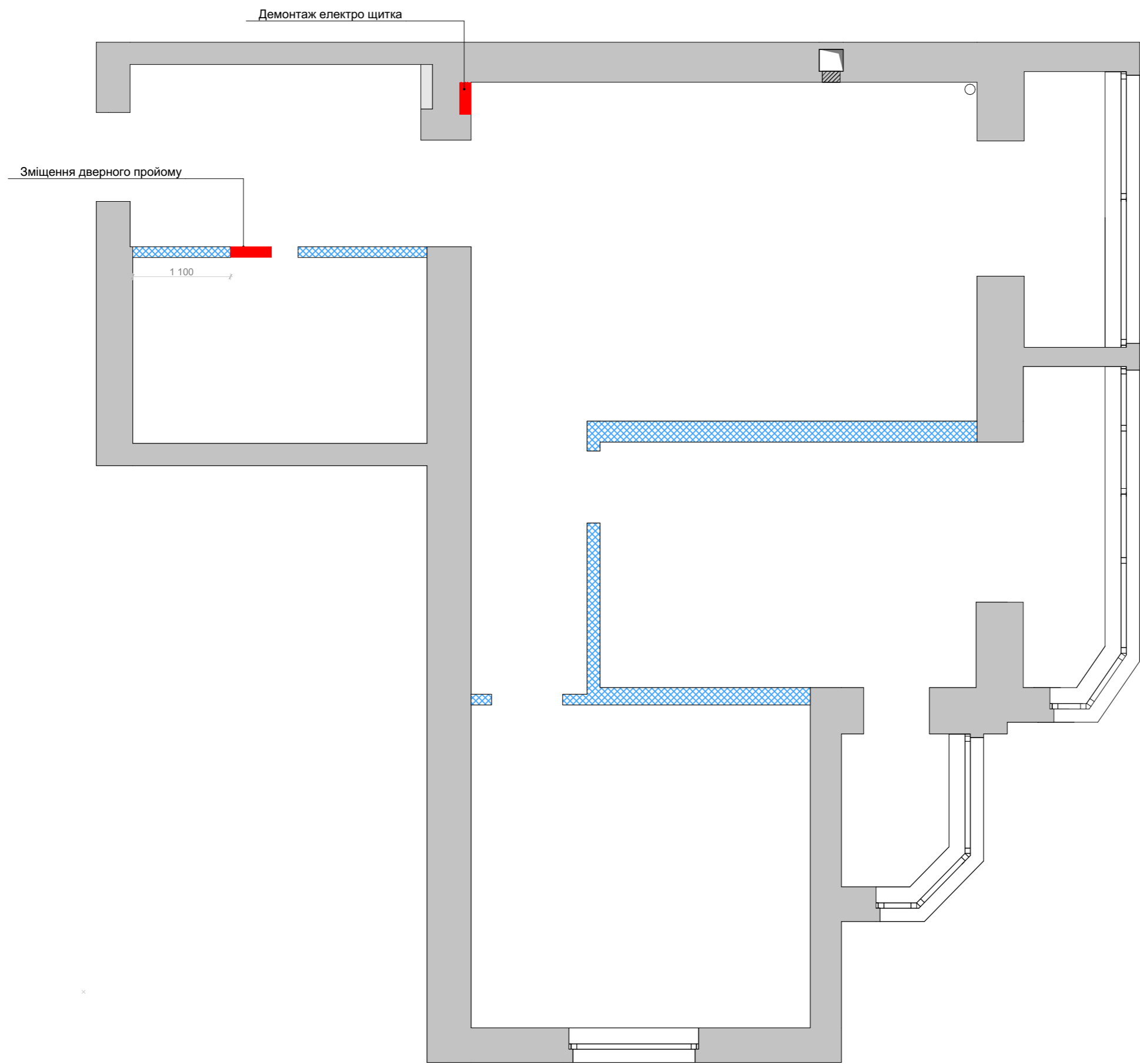
Д: СКОЦЕЛЯС К.
А: ТОВСТЕНКО В.

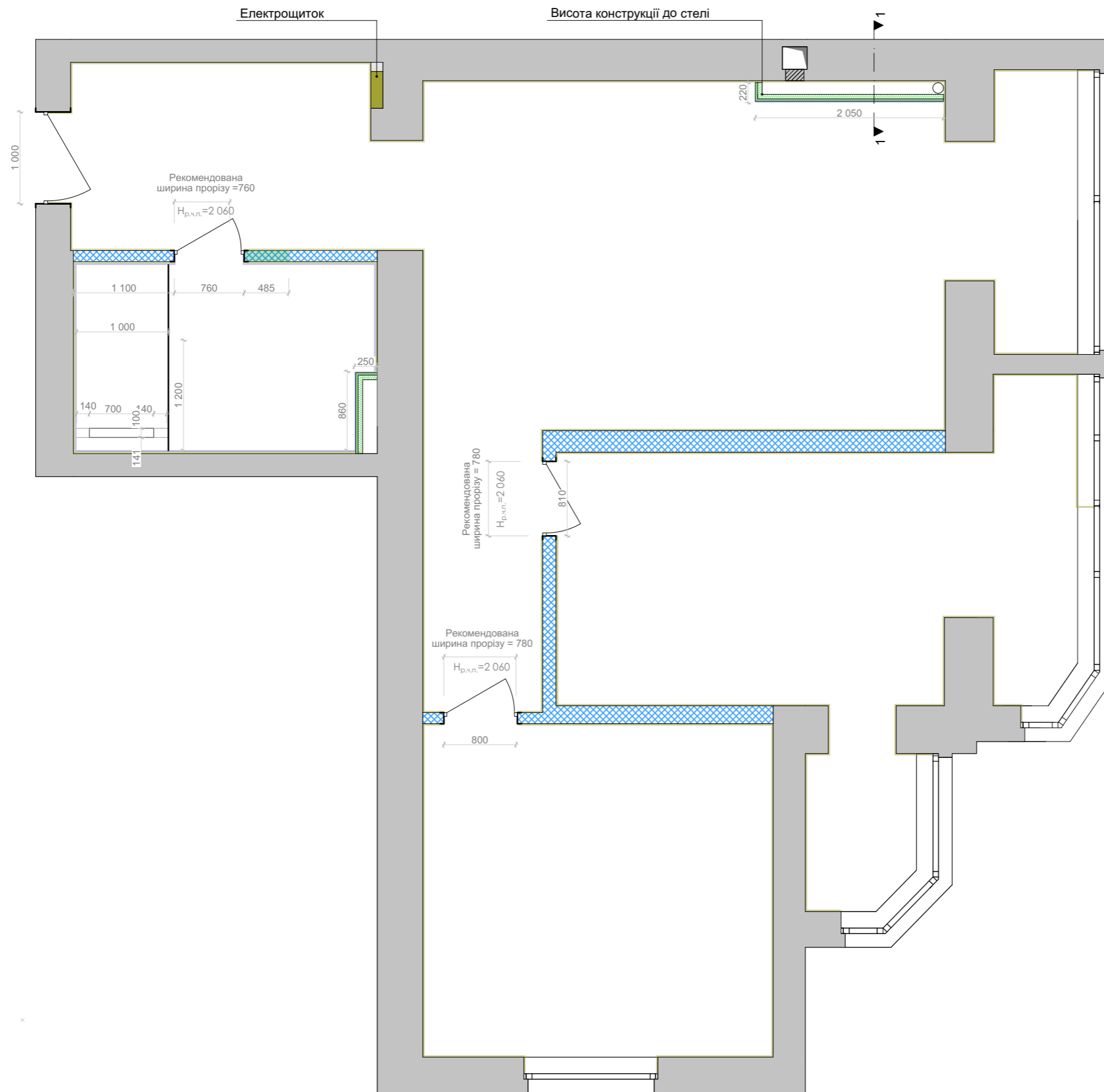
Обмірний план



Д: СКОЦЕЛЯС К.
А: ТОВСТЕНКО В.

План розташування меблів





УМОВНІ ПОЗНАЧЕННЯ:

	Існуючі перегородки з стінових бетонних блоків
	Існуючі бетонні пілони
	Існуючі вентканали
	Штукатурка 15-20 мм*
	Керамограніт+клей 15 мм
	ГКЛ Кнауф вологост. 12.5 мм
Короби: ГКЛ Кнауф вологост. (UA 50 підсилений в місцях монтажу дверних коробок, інсталяцій для унітазів). SW 50 акустична мінвата Acoustic Wool 50 мм навколо каналізаційних труб, 2 листи по 12,5 мм	
	ГКЛ Кнауф вологост., стіни без мінвати
	Скляна перегородка згідно ТЗ
	Нарощення дверного проїому

Примітки:

1. Всі вузли кріплення ГКЛ виконати згідно до типових рішень та вузлів кріплень систем Кнауф.
2. Розміри вказані в чистоті.
3. Дивитися разом з планом розташування сантехніки, відомістю заповнення дверних прорізів, планом оздоблення.

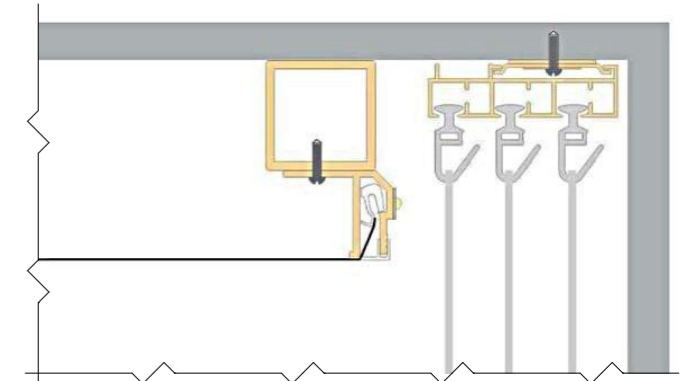
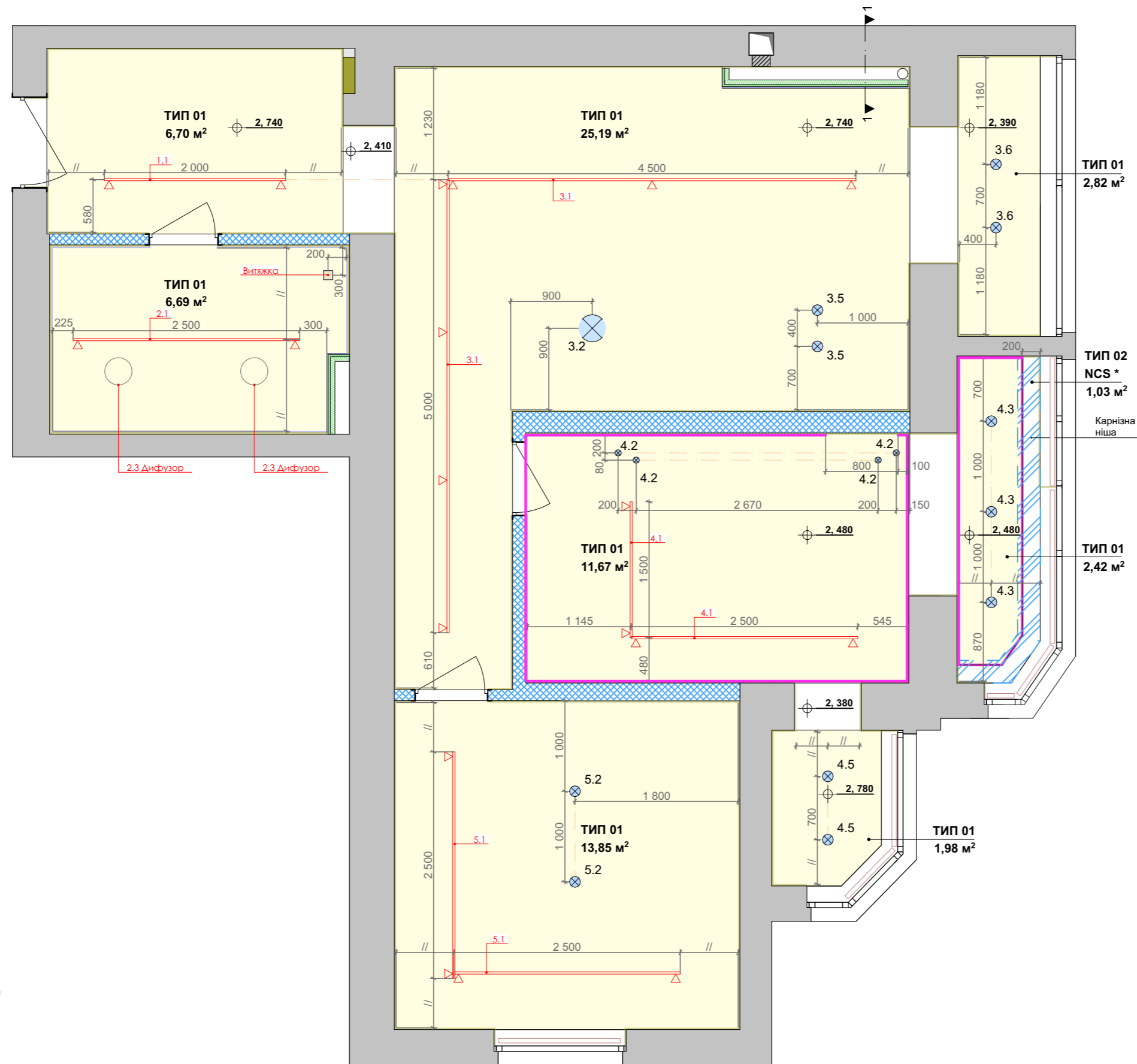


Схема влаштування карнізної ніші

Специфікація покриттів стелі			
Тип	На плані	Матеріал	Площа, м.кв.
ТИП 01		Натяжна матова стеля	71,32
ТИП 02		Штукатурити фрагменти перекриття для ніш для освітлення, NCS мат.	1,03

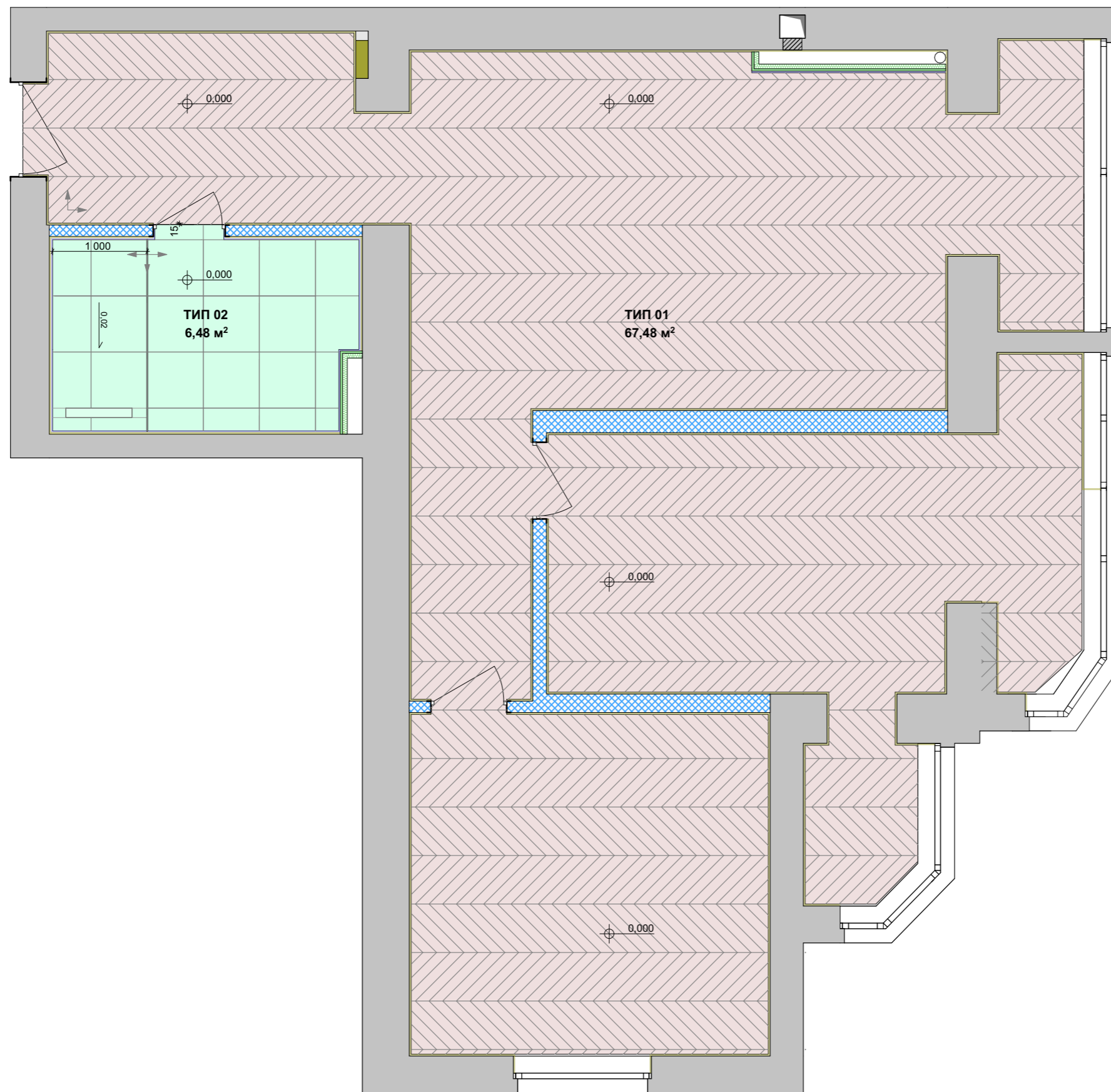
Багет стельовий h=80-100 мм - 22 м.п.

Примітки:

1. Даний лист читати разом з планами розташування світильників, штор і ролет.
2. Всі вузли кріплення натяжної стелі виконати згідно до типових рішень та вузлів кріплення виробника.
3. Розглядати спільно з схемою зони телевізора

Д: СКОЦЕЛЯС К.
А: ТОВСТЕНКО В.

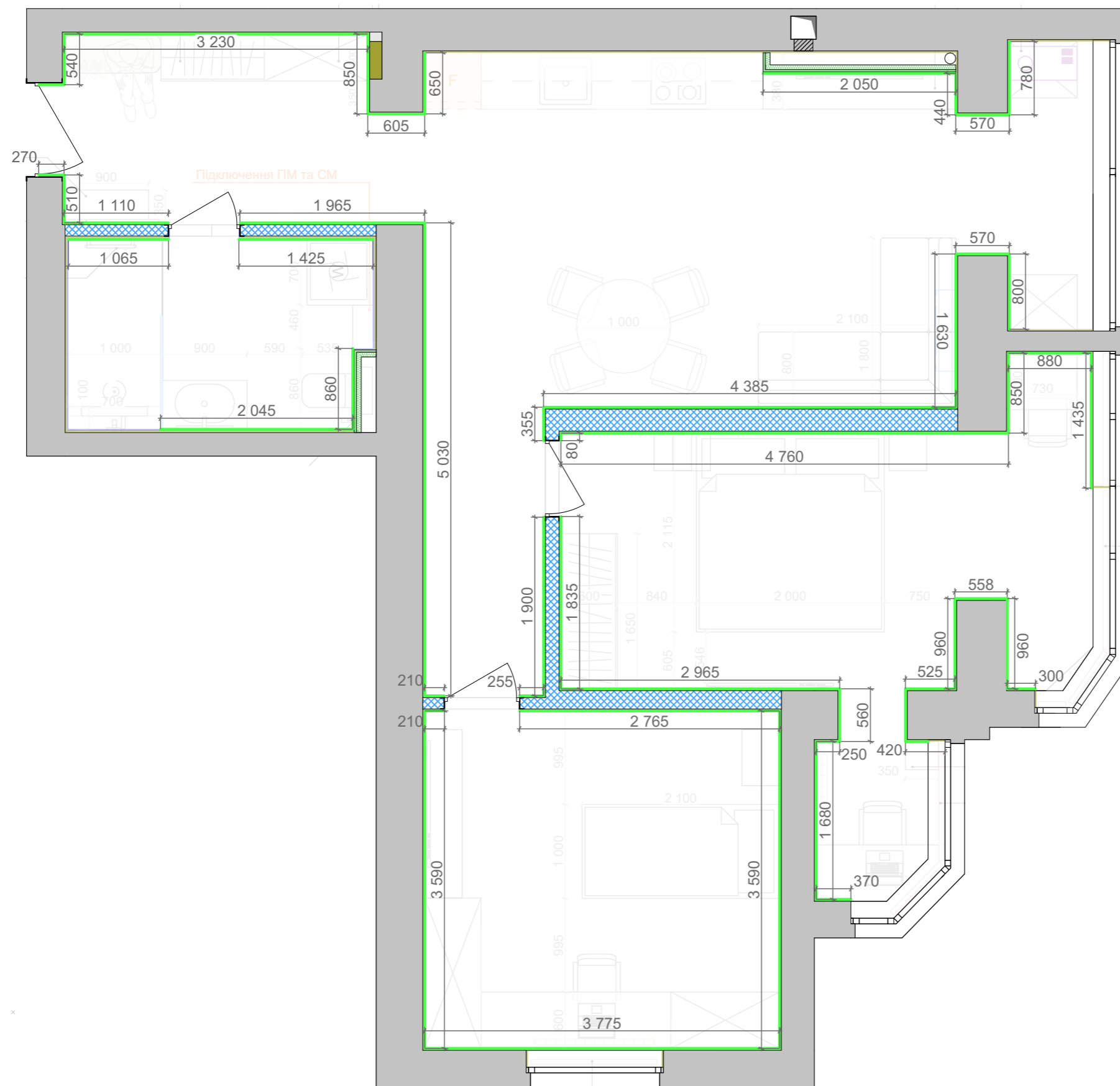
План стелі



ПІДЛОГА				
№ пп	Ум. позначення	Матеріал	Площа, м.кв.	Постачальник
ТИП 01		Паркетна дошка, французька ялінка	67,48	
ТИП 02		Плитка Italice ROYAL CARARA 60x120	6,48	

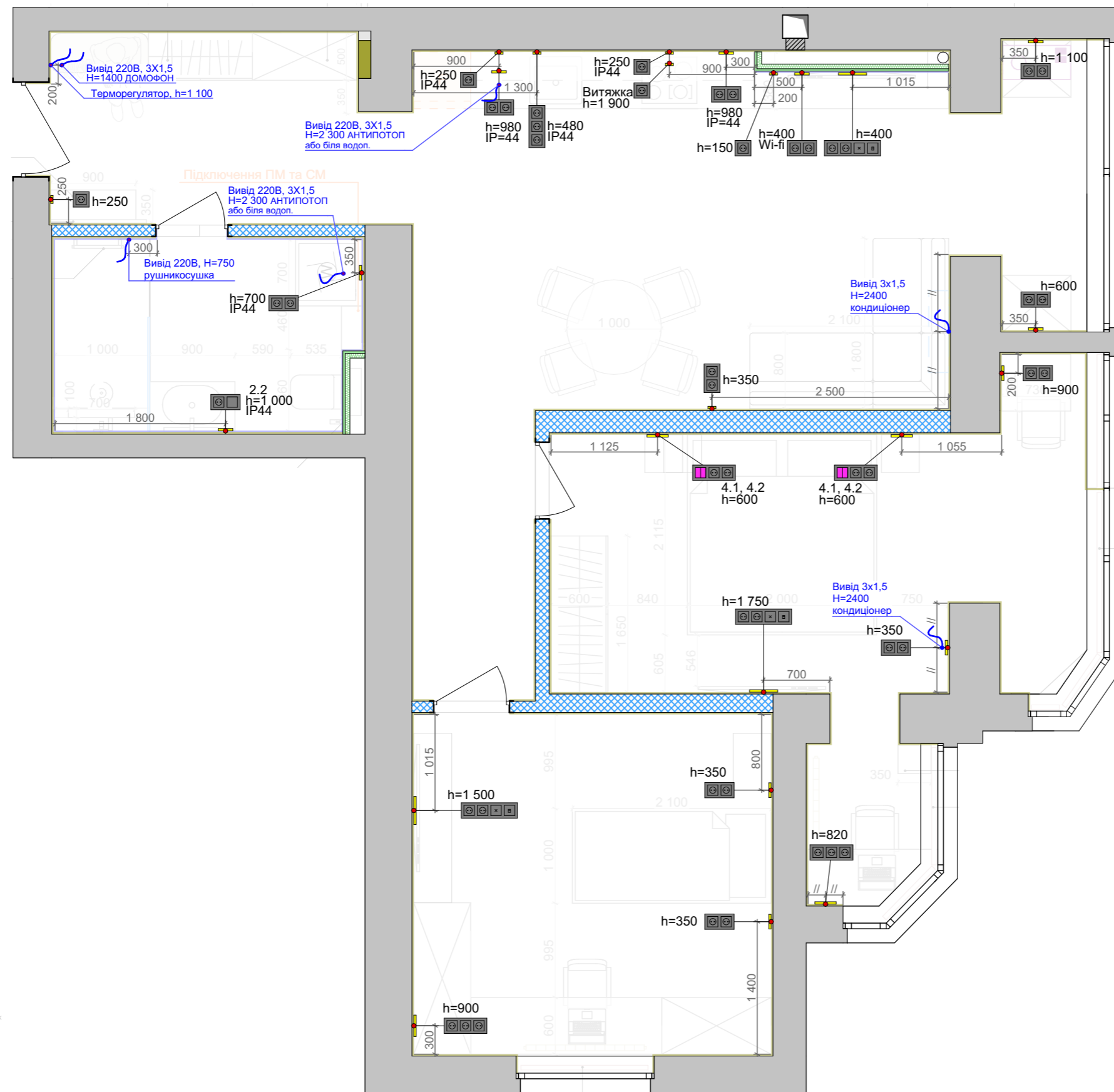
Примітки:

1. Всі підлоги виконати в один рівень. Товщину стяжки уточнити на основі закуплених матеріалів.
2. Виконання гідроізоляції та використання клеїв для плитки виконати із дотриманням технологічних карт виробників. Завести гідроізоляцію на 300 мм на стіни с/в по периметру. В районі душевої kabini - гідроізоляція стін на всю висоту.
3. Стик керамограніту та паркетної дошки виконати через компенсатор.
4. Укласти теплу підлогу згідно технологічних карт виробника (див. план теплої підлоги)
5. За відсутності в наявності плашок на французьку ялінку, укладамо класичну ялінку.
6. Метраж вказаний без запасу



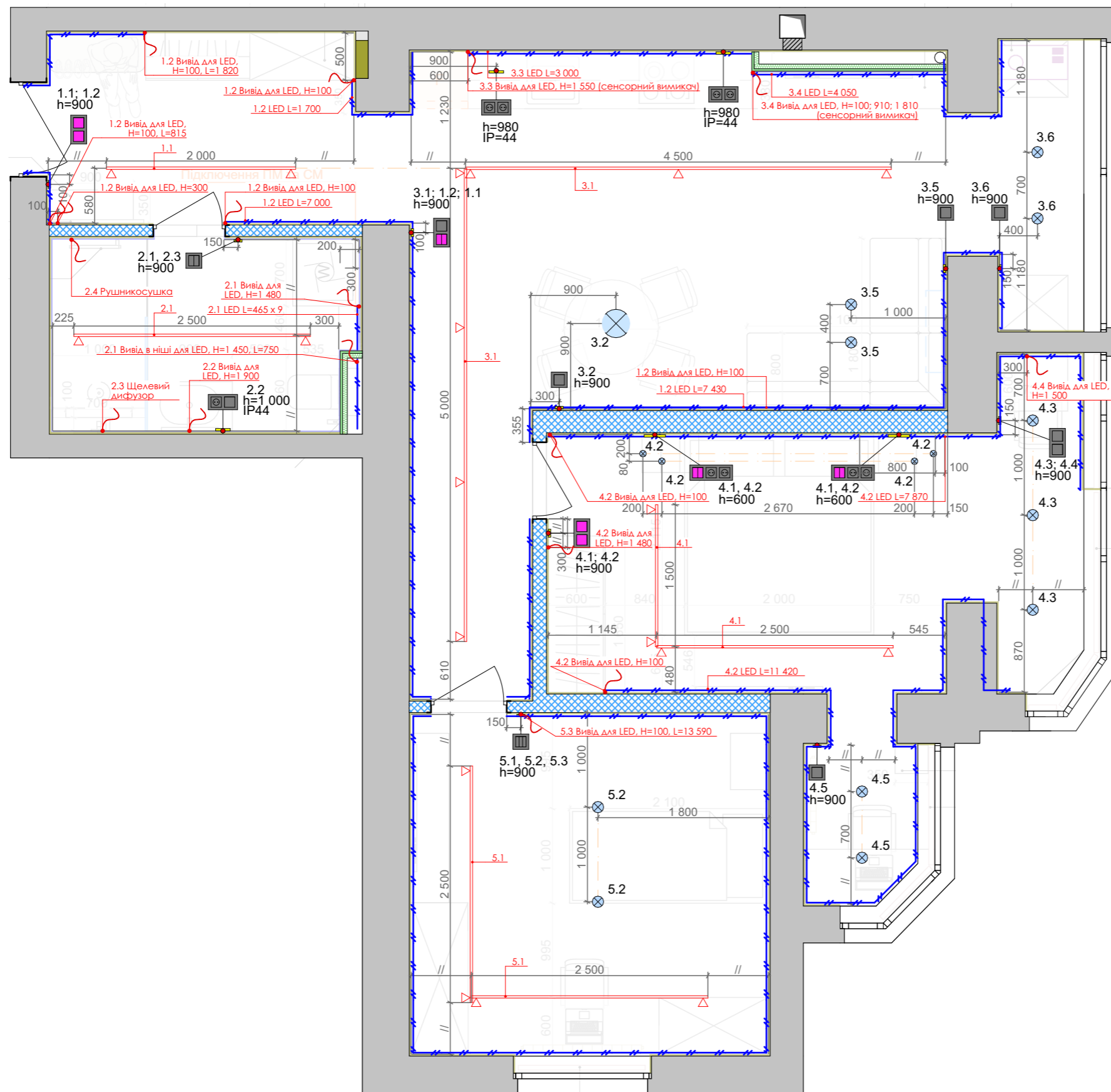
ПЛІНТУСИ				
Ум. позн.	Довжина*, мм	Тип	Артикул	Колір
	68 080			

Примітки:
 1. Прирізка плінтусів під 45°.
 2. Метраж вказаний без запасу



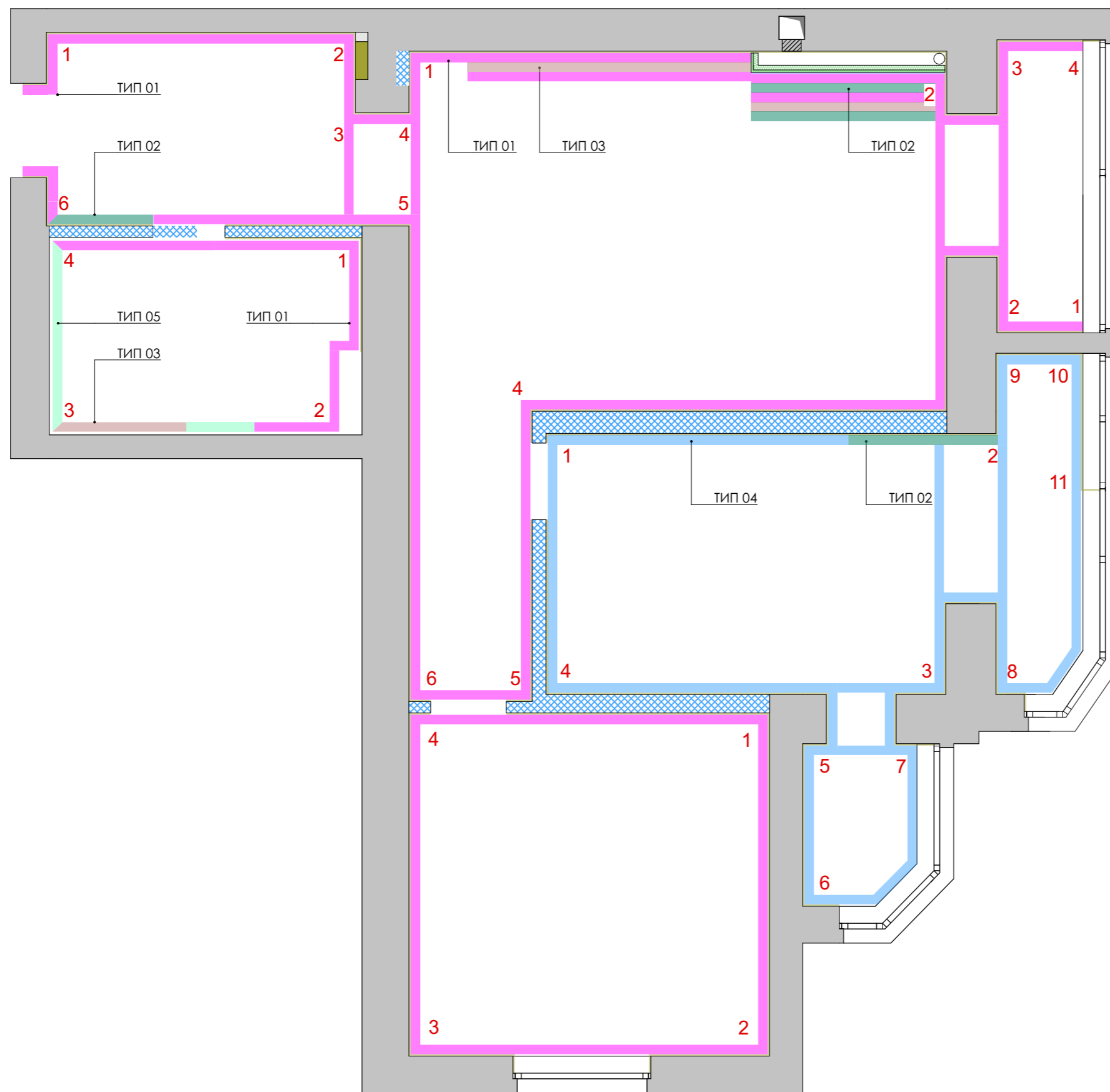
Примітки:

1. Прив'язки на плані вказані до осі рамки.
2. Прив'язки по висоті вказані до осі рамки.
3. Трасування до розеток приховане в перегородках, фальш-стелях.
4. Привязки домофону уточнити після вибору моделі.
5. Якщо вимикач в одній рамці з розеткою - він вказується на плані розеток і на плані вимикачів.
6. Виконати прокладку мережевих кабелів інтернет-провайдером у штробах до підготовки стін до фарбування



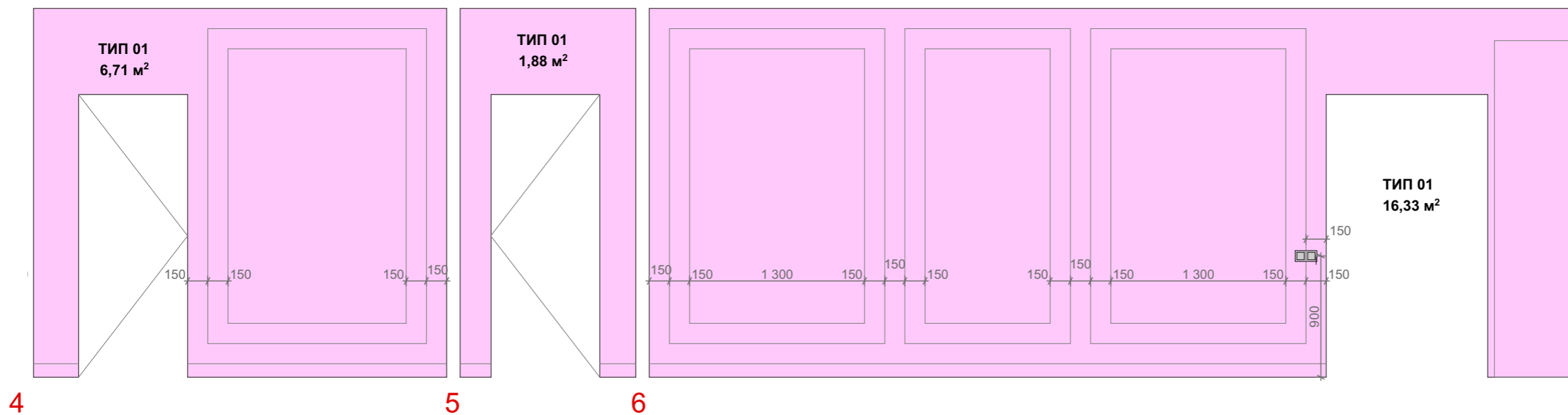
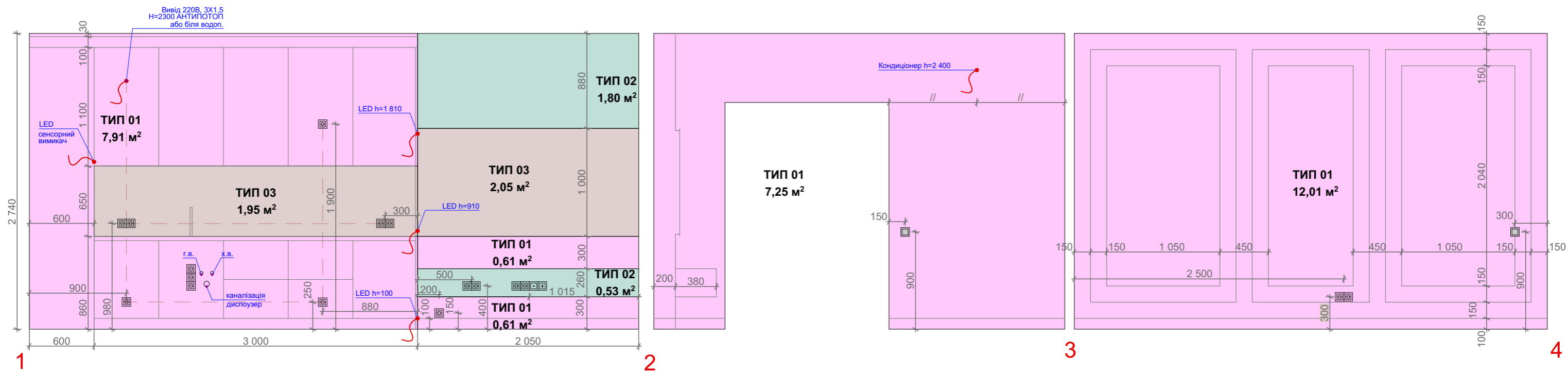
Примітки:

1. Прив'язки на плані вказані до осі рамки, до осі світильника.
2. Прив'язки по висоті вказані до осі рамки для горизонтальних рамок і до осі нижнього посту для вертикальних рамок.
3. Трасування до вимикачів приховане в перегородках, фальш-стелях.
4. Якщо вимикач в одній рамці з розеткою - він вказується на плані розеток і на плані вимикачів.
5. Блоки живлення розмістити в щиті, в прихожій.

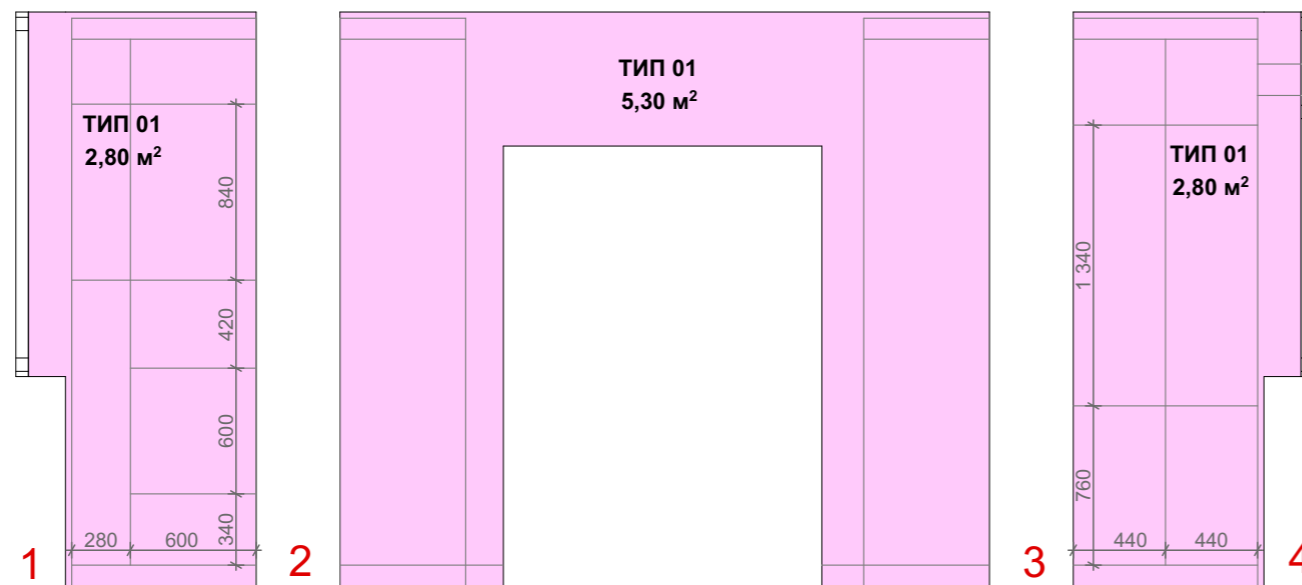


ВІДОМІСТЬ ОПОРЯДЖЕННЯ			
№ пп	Ум. позначення	Матеріал	Площа, м.кв.
ТИП 01		Фарба матова Fluger 2351	136,41
ТИП 02		МДФ панель	9,02
ТИП 03		Плитка Italice ROYAL CARARA 60x120	6,65
ТИП 04		Фарба матова	52,32
ТИП 05		Плитка під дерево	7,65

Примітки
 1. Всі кольори фарб матові.
 2. Виконати викраски всіх кольорів і узгодити з дизайнером.



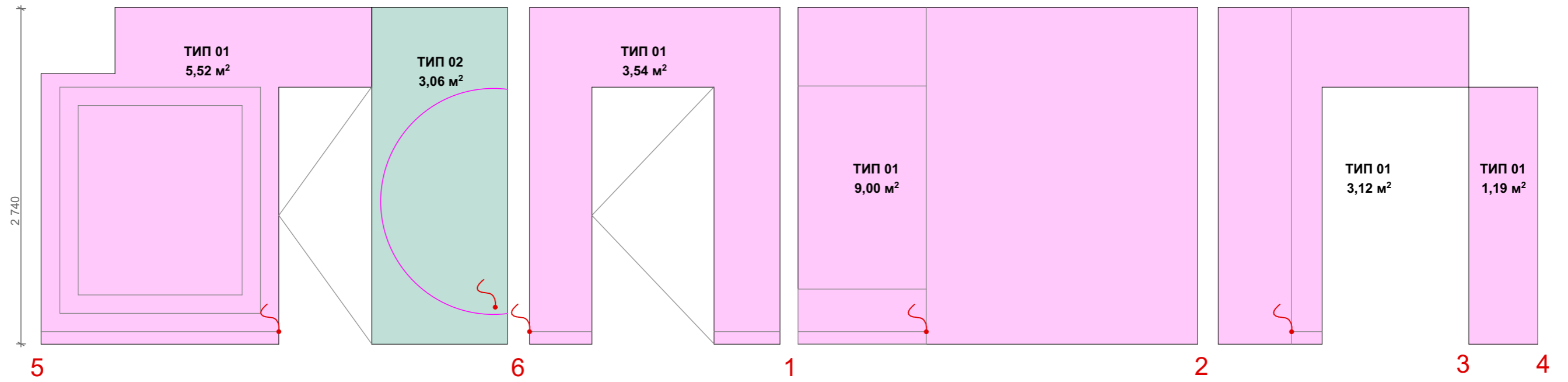
Розгортки балкона



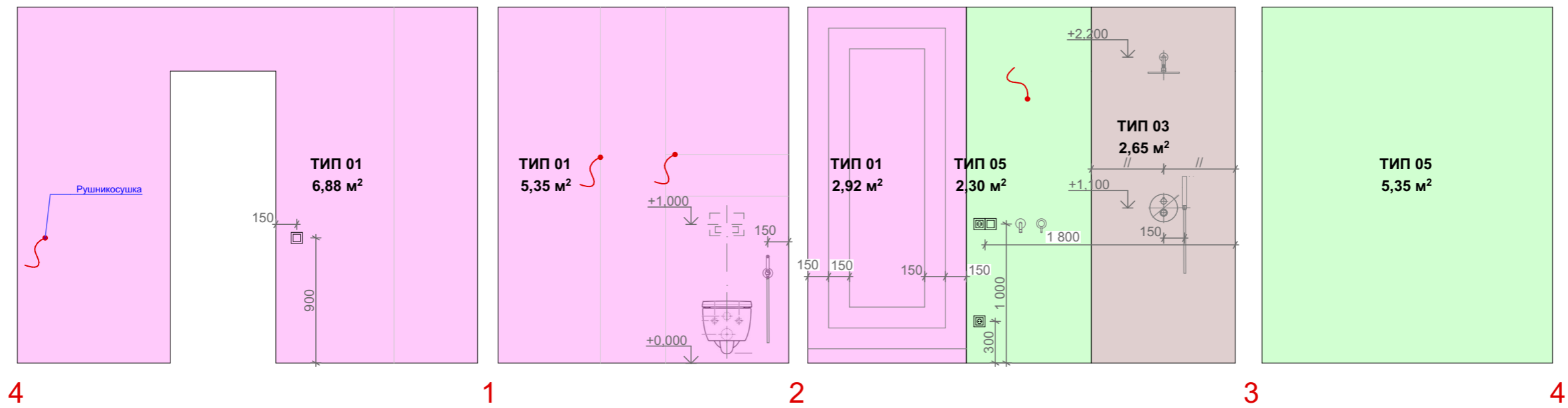
Примітки:

1. Перед початком робіт всі розміри та відмітки перевірити по місцю.
2. Відмітки вказані від рівня чистої підлоги.
3. Комплектацію та точні прив'язки виводів сантехніки дивитись у специфікації сантехнічних приладів згідно технічних креслень виробника.
4. Площі вказані без урахування запасу.
5. Дверні та віконні відкоси профарбовуємо в колір стін

Прихожа




С/в





Примітки:

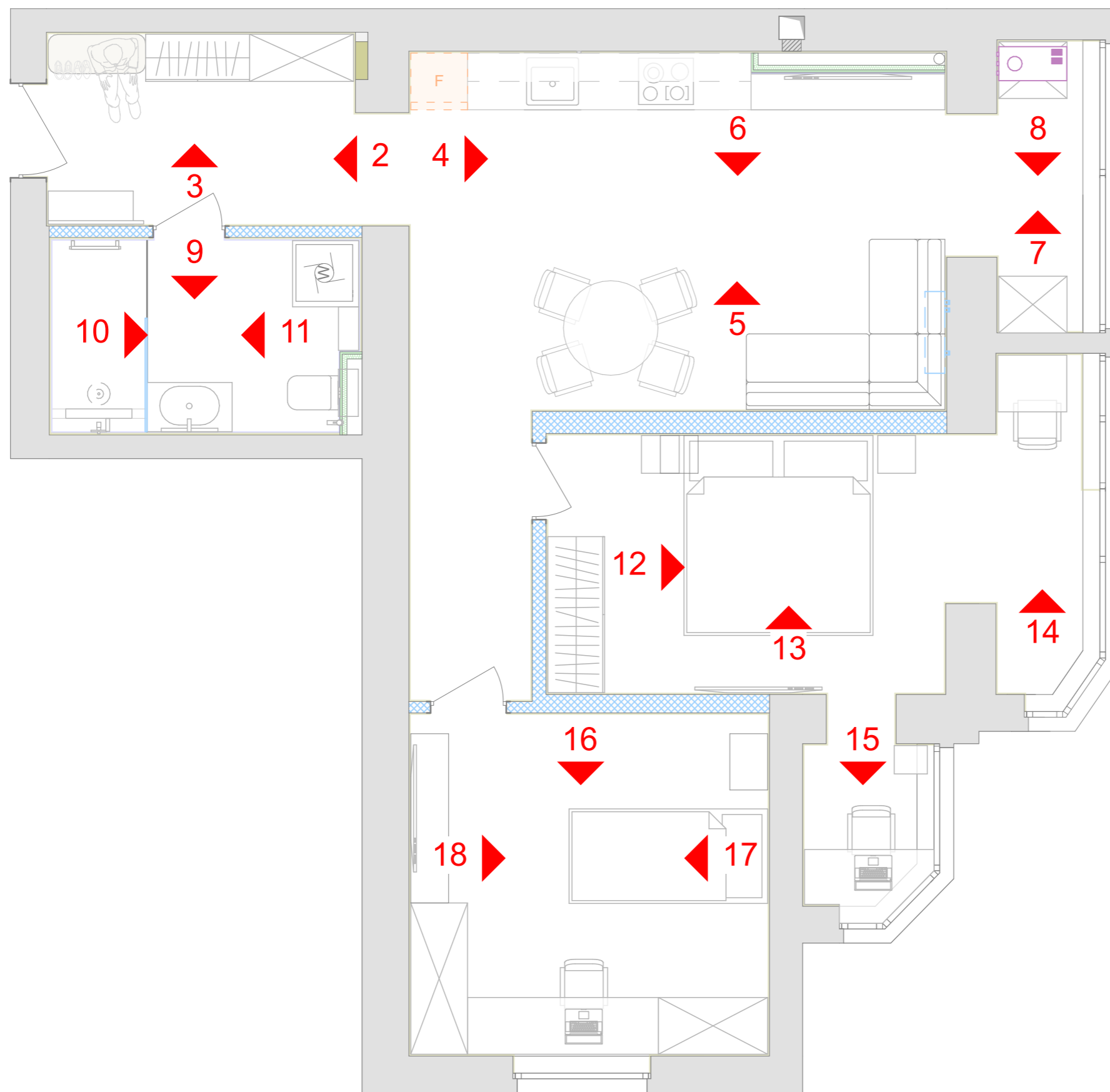
1. Перед початком робіт всі розміри та відмітки перевірити по місцю.
2. Відмітки вказані від рівня чистої підлоги.
3. Площі вказані без урахування запасу.
4. Дверні відкоси профарбовуємо в колір стін

ВІДОМІСТЬ ОПОРЯДЖЕННЯ СТІН				
№ пп	Ум. позначення	Матеріал	Площа, м.кв.	Постачальник
ТИП 01		Фарба матова Fluger 2351	136,41	
ТИП 02		МДФ панель	9,02	
ТИП 03		Плитка Italice ROYAL CARARA 60x120	6,65	
ТИП 04		Фарба матова _____	52,32	
ТИП 05		Плитка під дерево _____	7,65	

ВІДОМІСТЬ ОПОРЯДЖЕННЯ ПІДЛОГИ				
№ пп	Ум. позначення	Матеріал	Площа, м.кв.	Постачальник
ТИП 01		Паркетна дошка, французька ялинка	67,48	
ТИП 02		Плитка Italice ROYAL CARARA 60x120	6,48	

ВІДОМІСТЬ ОПОРЯДЖЕННЯ СТЕЛІ				
№ пп	Ум. позначення	Матеріал	Площа, м.кв.	Постачальник
ТИП 01		Натяжна матова стеля	71,32	
ТИП 02		Штукатурити фрагменти перекриття для ніш для освітлення, NCS _____ мат.	1,03	

Примітки
1. Всі кольори фарб матові.
2. Виконати викраски всіх кольорів і узгодити з дизайнером.





Камера 1



Камера 2



Камера 3



Камера 4



Камера 5



Камера 6



Камера 3



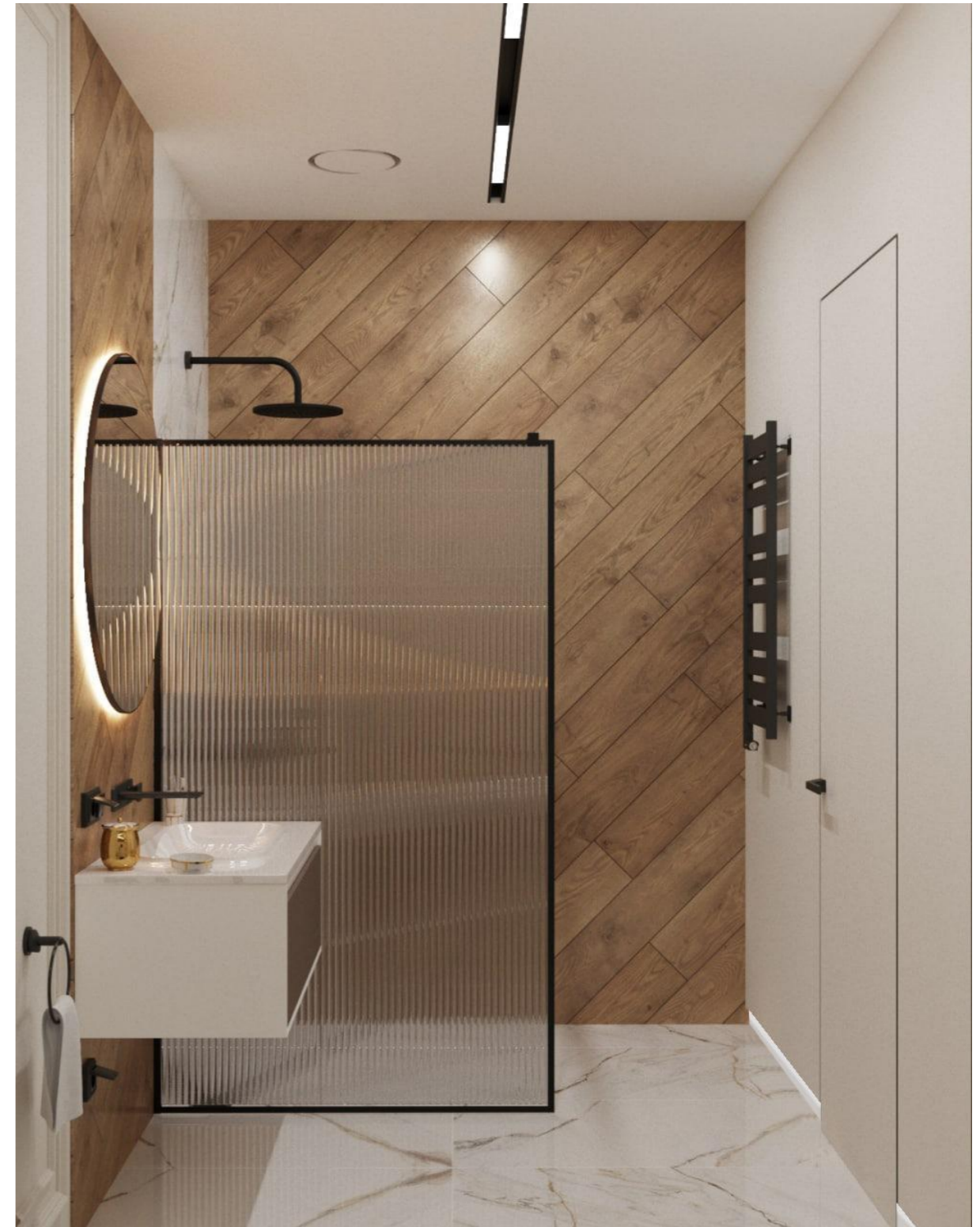
Камера 3



Камера 10



Камера 10



Камера 11



Камера 12



Камера 3



Камера 14



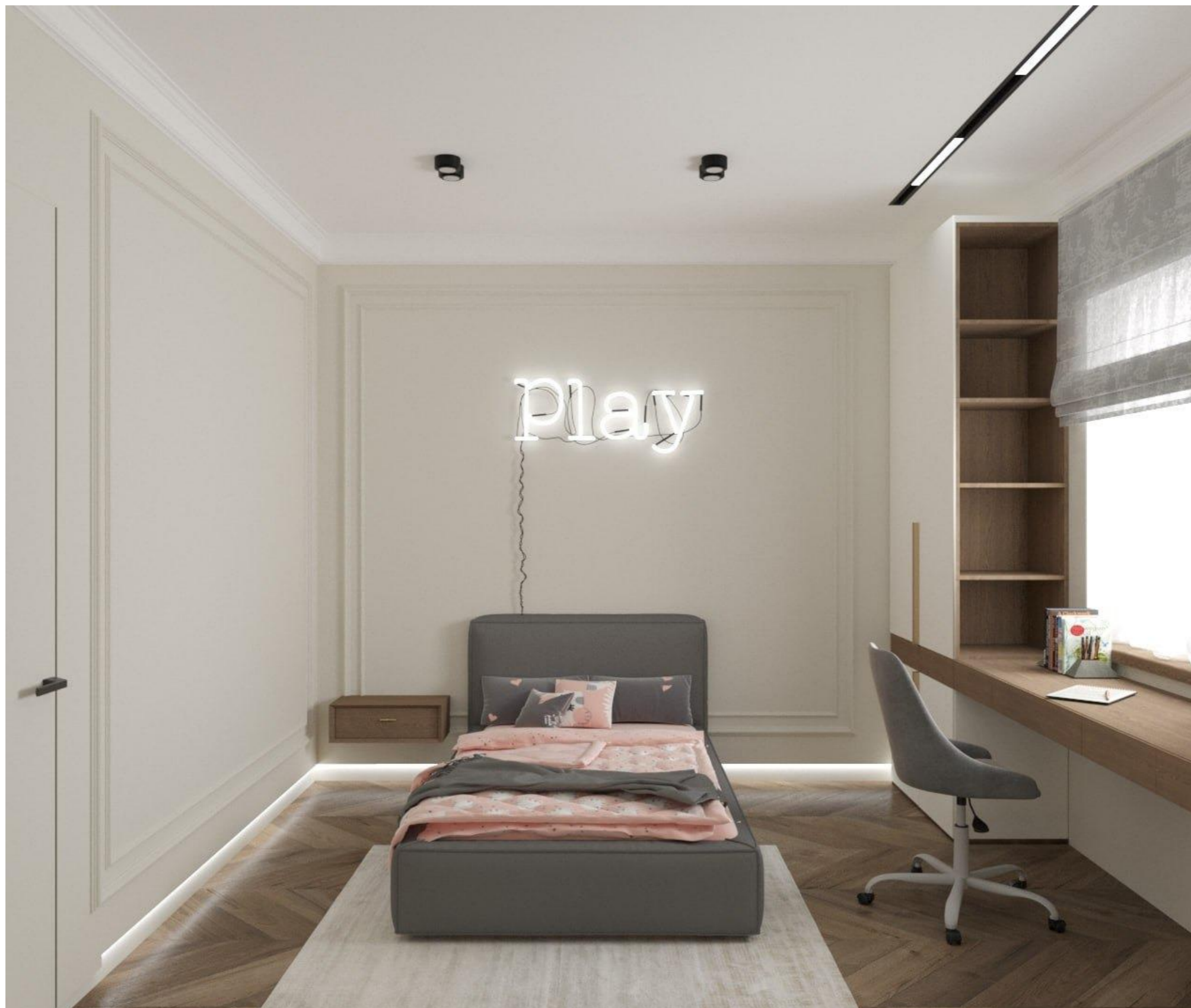
Камера 15



Камера 16



Камера 17



Камера 18