

Поддержка в Ubuntu линуксе 3D ускорения.

При установке современный дистрибутив Ubuntu линукс распознаёт и корректно устанавливает драйвера практически для любого видеоадаптера. Но не во всех случаях устанавливается и включается 3D ускорение. Для работы с оффисными приложениями и двухмерной графикой оно в общем-то и не нужно. Но когда речь заходит о трёхмерной графике, то скорость работы оставляет желать лучшего даже с самой навороченной видеокартой. Давайте научимся устанавливать и включать 3D ускорение для видеокарт nVidia.

Для начала нужно установить модуль nvidia-glx и программу настройки видеокарт nVidia для линукса nvidia-settings.

Для этого:

1. Запускаем терминал: (Приложения>Стандартные>Терминал)

2. Вводим команды:

```
'sudo apt-get install nvidia-glx'
```

```
'sudo apt-get install nvidia-settings'
```

3. Выполняем резервное копирование нашего конфигурационного файла X-сервера:

```
'sudo cp /etc/X11/xorg.conf /etc/X11/xorg.conf_backup'
```

4. Включаем поддержку glx:

```
'sudo nvidia-glx-config enable'
```

5. Проверяем, включилась ли поддержка glx, для чего открываем конфигурационный файл в текстовом редакторе gedit с правами root:

```
'sudo gedit /etc/X11/xorg.conf'
```

Находим секцию Module, в ней должна появиться инструкция 'Load "glx"'. Если её там не появилось, добавляем. Выглядеть это должно так:

```
Section "Module"
```

```
Load "i2c"
```

```
Load "bitmap"
```

```
Load "ddc"
```

```
Load "dri"
```

```
Load "extmod"
```

```
Load "freetype"
```

```
Load "glx" - это инструкция включения поддержки glx;
```

```
Load "int10"
```

```
Load "type1"
```

```
Load "vbe"
```

```
EndSection
```

Далее, в секции Device заменяем драйвер nv на nvidia:

```
Section "Device"
```

```
# Driver "nv" - мы поставили значок # и этим закомментировали строку (она не выполняется);
```

```
Driver "nvidia" - включение нашего драйвера nvidia$
```

```
BusID "PCI:1:0:0"
```

```
EndSection
```

Для автозапуска программы nvidia-settings выполняем следующие действия:

1. В папке applications создаём файл NVIDIA-Settings.desktop:

```
'sudo gedit /usr/share/applications/NVIDIA-Settings.desktop'
```

Откроется текстовый редактор с созданным нами пустым файлом

2. В этот файл добавляем следующие строки:

```
[Desktop Entry]
Name=NVIDIA Settings
Comment=NVIDIA Settings
Exec=nvidia-settings
Icon=
Terminal=false
Type=Application
Categories=Application;System;
```

3. Сохраняем файл

Для того, что-бы наши изменения вступили в силу, нужно перезагрузить рабочий стол. Для этого в терминале выполняем команду:

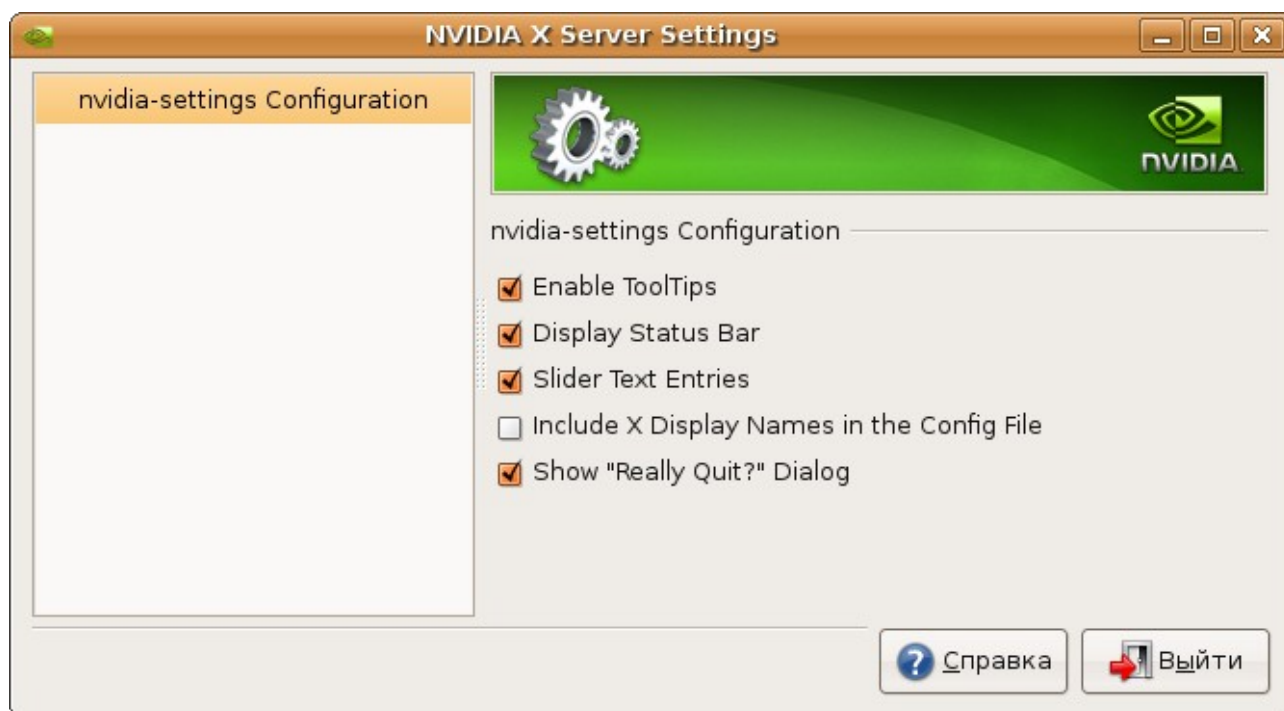
```
'sudo /etc/init.d/gdm restart'
```

или просто нажимаем <Ctrl>+<Alt>+<Backspace>.

После этого вводим команду:

```
'nvidia-settings'
```

и запускается программа конфигурации nVidia.



В ней можно посмотреть и изменить параметры видеокарты.