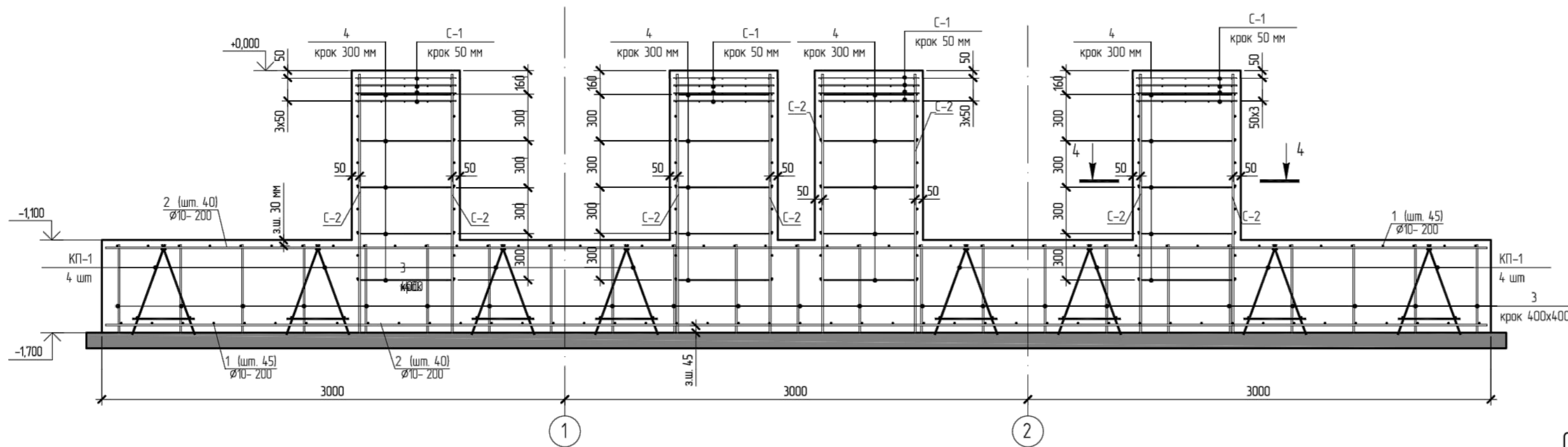
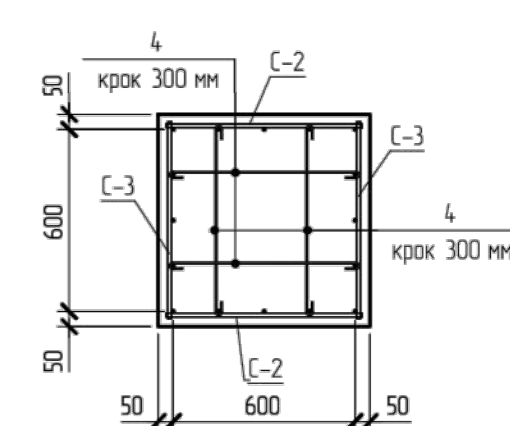


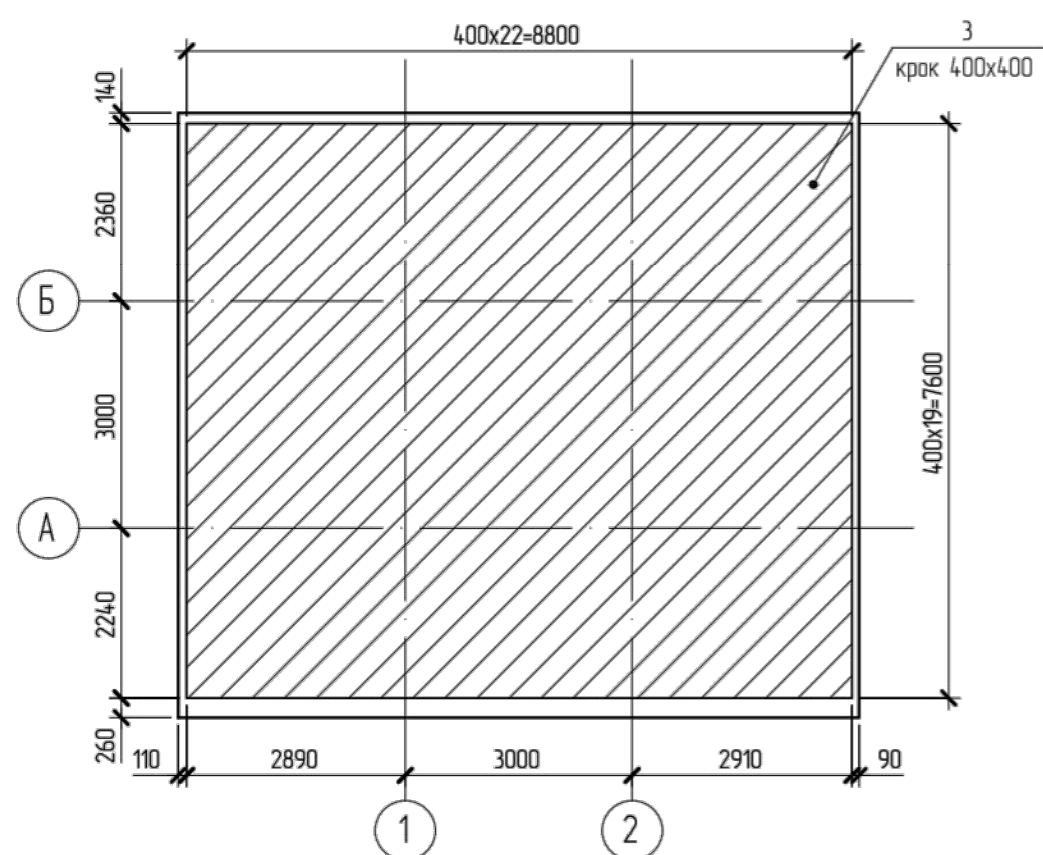
Переріз 3-3 (М 1:50)



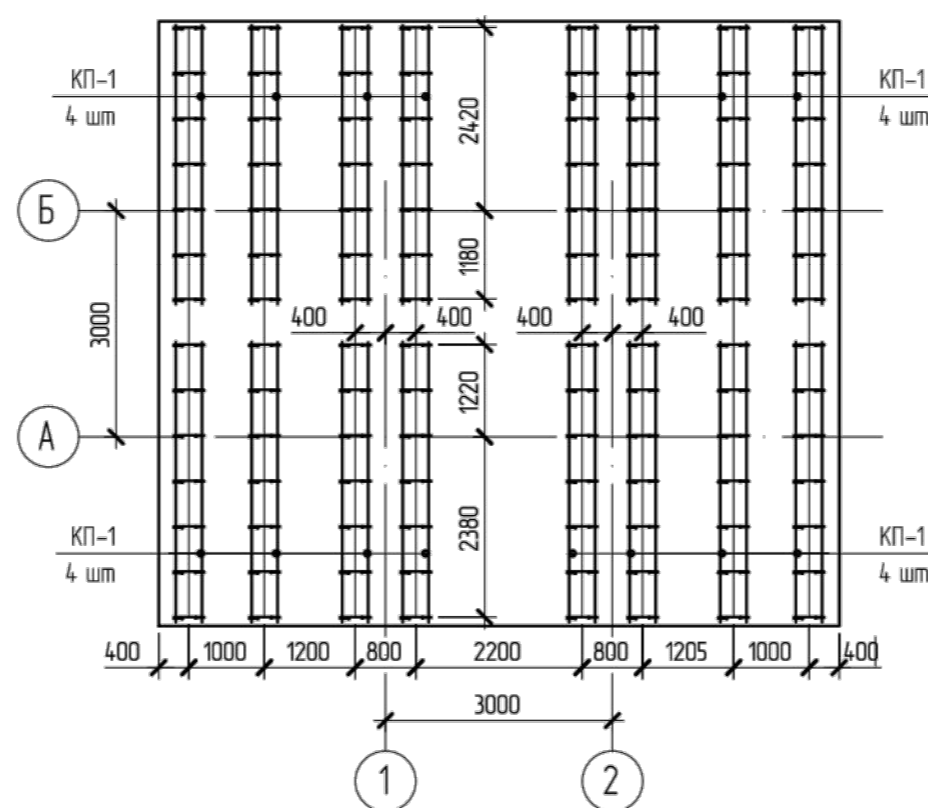
Переріз 4-4 (М 1:50)



Плита монолітна Пм-1. Схема поперечного армування



Плита монолітна Пм-1. Схема розміщення підтримуючих каркасів

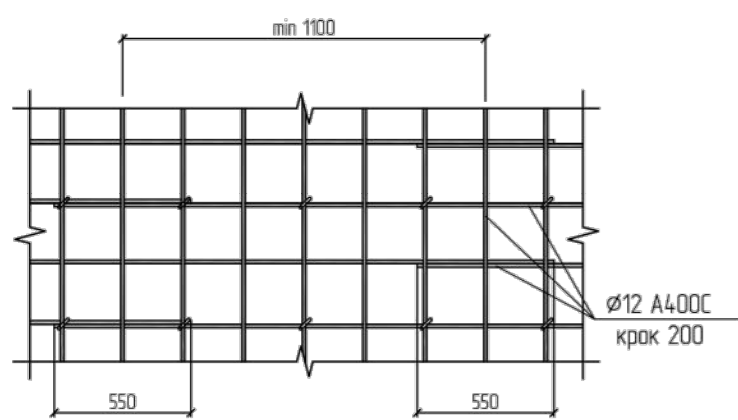


Специфікація на влаштування монолітної плити Пм-1

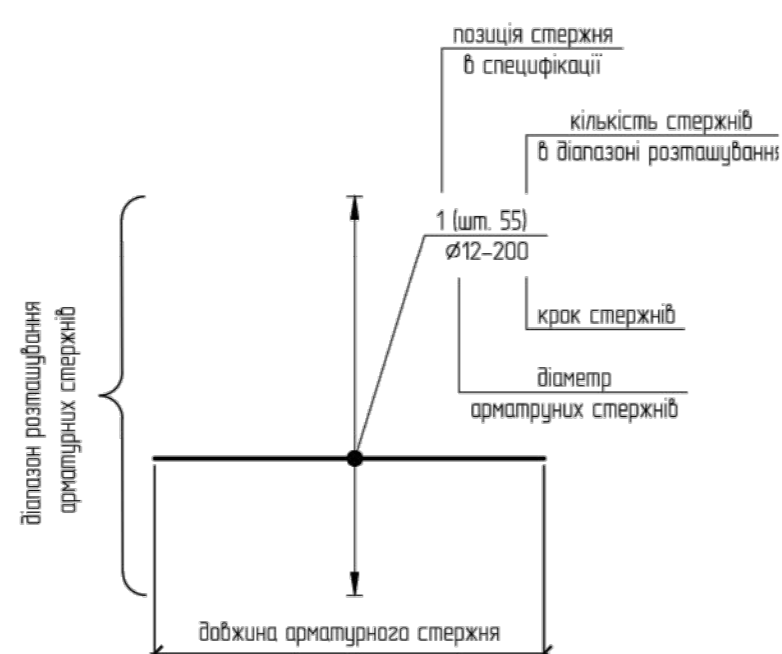
Поз.	Позначення	Найменування	Кільк.	Маса од., кг	Примітка
		<u>Складальні одиниці</u>			
		<u>Каркаси плоскі</u>			
КП-1	Аркуш 5	КП-1	16	16,4	262,4 кг
		<u>Сітки зварні</u>			
С-1	Аркуш 5	С-1	64	1,5	96,0 кг
С-2	Аркуш 5	С-2	32	12,14	388,48 кг
С-3	Аркуш 5	С-3	32	9,14	292,48 кг
		<u>Деталі</u>			
1 **	ДСТУ 3760:2019	Ø12 А400С, L=аз, м	787	0,888	698,8 кг
2 **	ДСТУ 3760:2019	Ø12 А400С, L=аз, м	788	0,888	699,4 кг
3	ДСТУ 3760:2019	Ø10 А240С L= 570	460	0,36	165,6 кг
4 *	ДСТУ 3760:2019	Ø6 А240С L= 730	288	0,17	48,96 кг
		<u>Матеріали</u>		м <sup>3</sup>	
		Бетон, С20/25 F75 W4		51,1	
		Бетон, С8/10		7,54	

\* - див. відомість деталей, \*\* - стержні дані в позанних метрах з врахуванням напуску 10%

Вузол стикування арматурних стержнів діаметром 12 мм внапуск



Умовне позначення армування



Відомість деталей

Поз.	Ескіз
4	

- Загальні дані див. аркуш 1.
- Нижнє та верхнє основне армування виконати арматурою А400С діаметром 12 мм з кроком 200х200 мм.
- Стикування арматурних стержнів виконється внапуск згідно "вузлів стикування".
- Стержні верхнього основного армування укласти на підтримуючі каркаси КП-1.
- Армування підколонних частин фундаментної плити виконати зварними сітками С-1..С-3.
- Креслення та специфікації каркасів КП-1 та сіток С-1..С-3 див аркуш 5.

Відомість витрат сталі

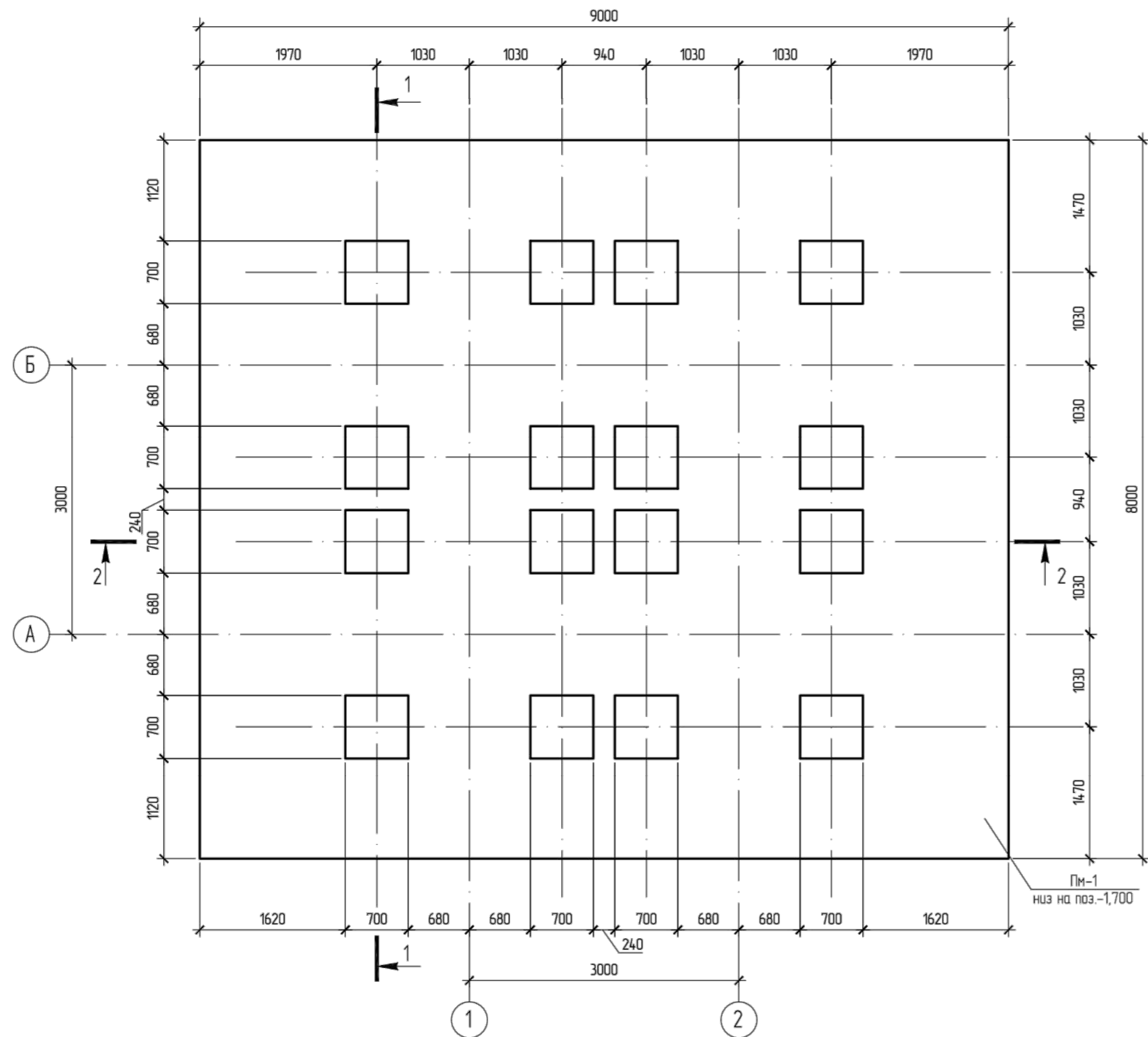
Марка конструкції	Вироби арматурні						Вироби закладні				Всього		
	Арматура класу						Арматура класу		Прокат марки			Всього	
	А240С			А400С			А400С		С245 ДСТУ 8539:2015				
Пм-1	49,0	428,2	477,12	96	2079,2	2175,2	2652,3	64,8	64,8	2505,6	2505,6		2570,4

КОНФИДЕНЦІАЛЬНО

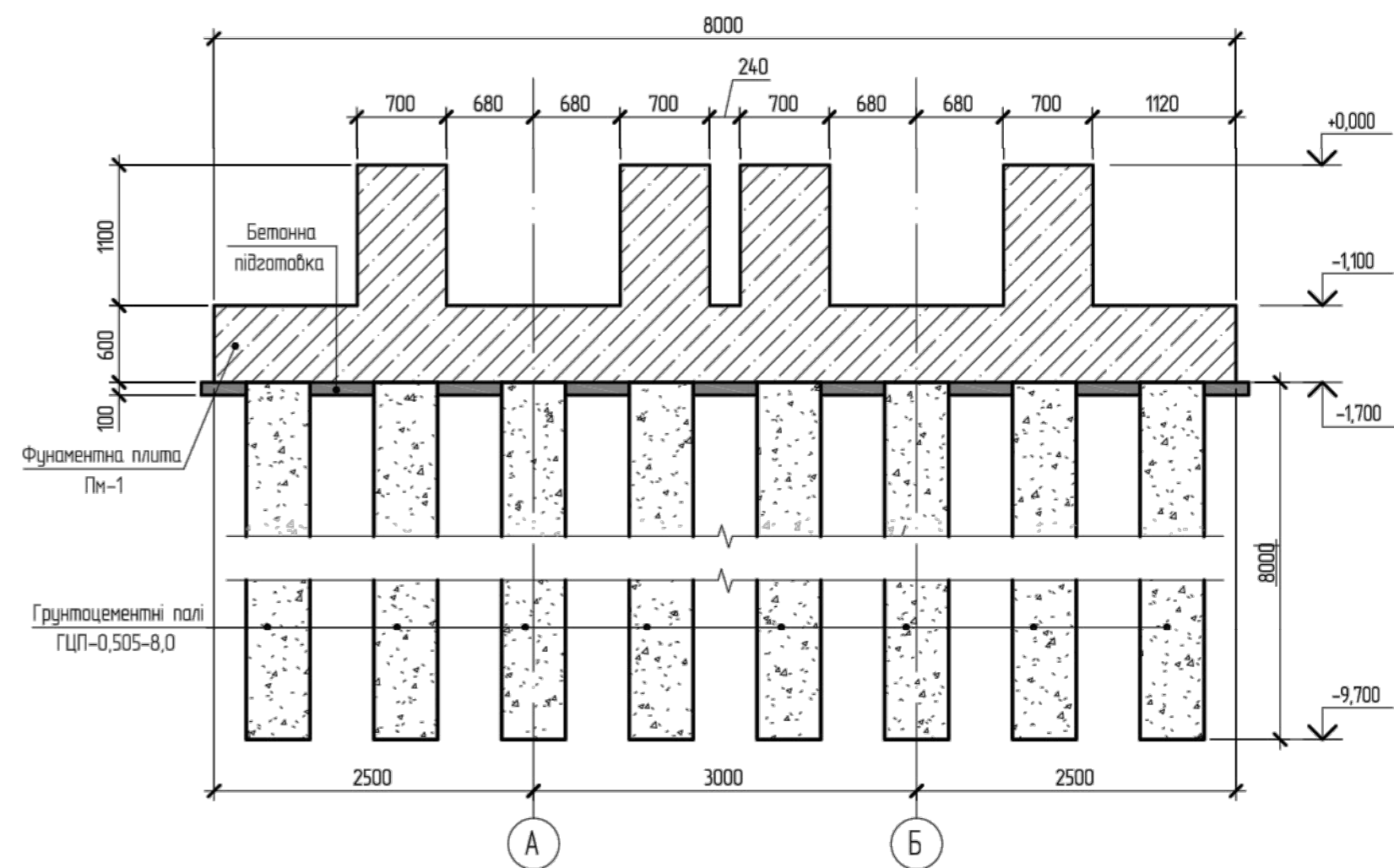
Положення  
Зам. №Б.№  
Підпис і дата  
Інф. № ор.



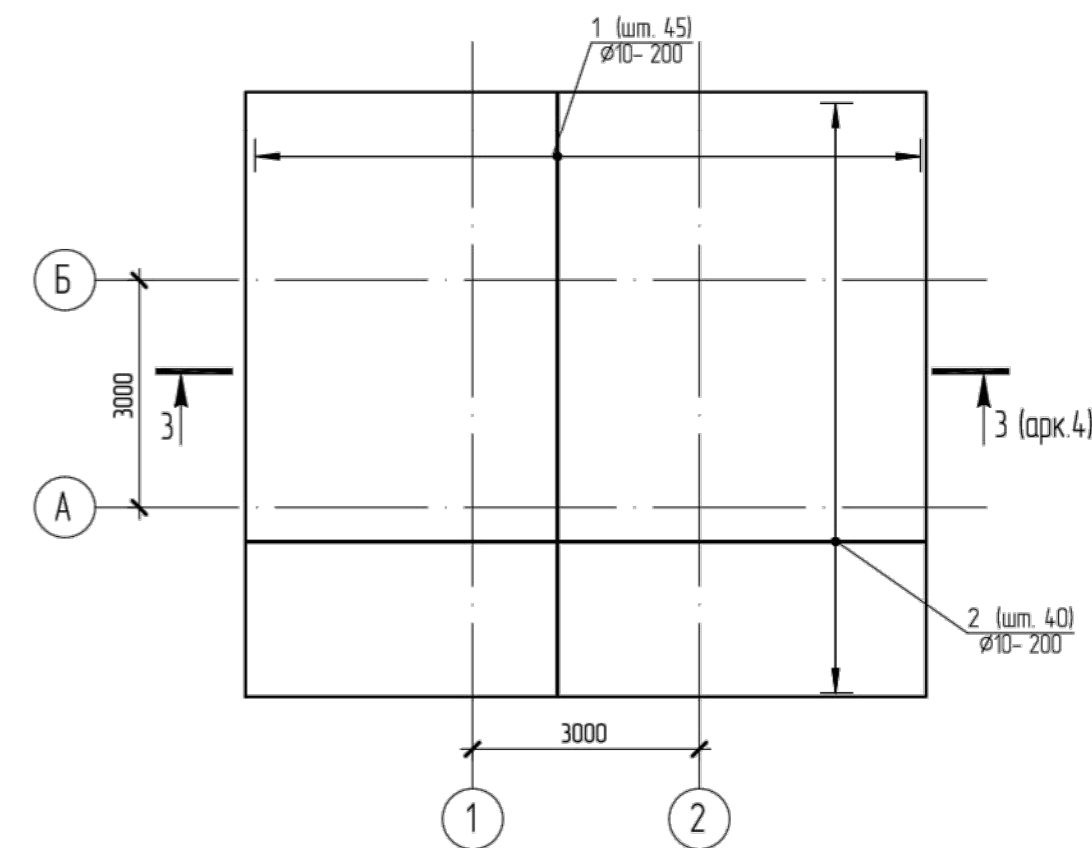
### Плита монолітна Пм-1. Опалубочне креслення



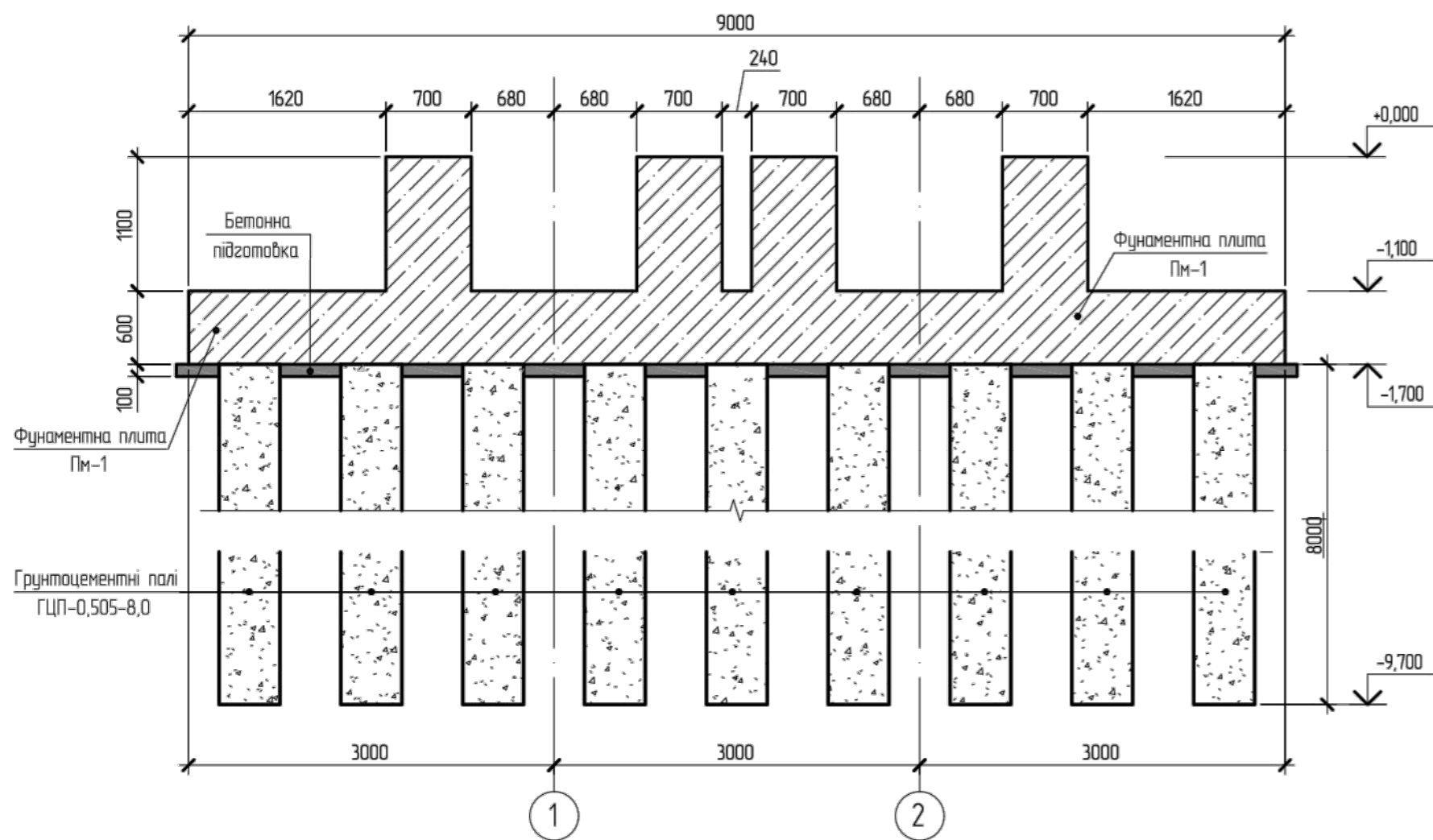
### Переріз 1-1 (М 1:50)



### Плита монолітна Пм-1. Схема основного армування



### Переріз 2-2 (М 1:50)



1. Загальні дані див. аркуш 1.
2. За відносну відмітку 0,000 прийнято рівень верха фундаментної плити силосів зберігання цементу, який відповідає абсолютній відмітці на місцевості 156,55 м.
3. Бічні поверхні фундаменту, що контактують з ґрунтом, захистити гідроізоляційним покриттям, що складається з ґрунтопки (30% розчин бітуму у бензині) та фарбуванням гарячим бітумом в 2 шари. Загальна товщина покриття становить 2 мм.
4. Після виконання робіт з влаштування фундаментної плити Пм-1, зворотню засипку пазах котловану виконати шаром піщано-щебеневою сумішшю. Товщина кожного шару становить 200...300 мм.
5. Бетонна підготовка фундаменту виконати з бетону кл. С8/10.
6. Фундаментну плиту Пм-1 виконати з бетону кл. С20/25 F75 W4.
7. Антикорозійний захист металевих елементів виконати у відповідності зі ДСТУ Б В.2.6-14:2010.
8. Роботи по влаштуванню фундаментів виконувати згідно вимог:
  - ДБН А.3.2-2:2009 "Охорона праці і промислової безпеки у будівництві";
  - ДСТУ-Н В.2.1-28:2013 "Настанова щодо проведення земляних робіт та влаштування основ і спорудження фундаментів".
9. З'єднання колон силосів з фундаментом Пм-1 провести за допомогою хімічних анкерів.
10. Переріз 3-3 див. аркуш 4.

КОНФИДЕНЦІАЛЬНО

Погоджено	
Зам. №Б.№	
Підпис і дата	
Інв. № ор.	