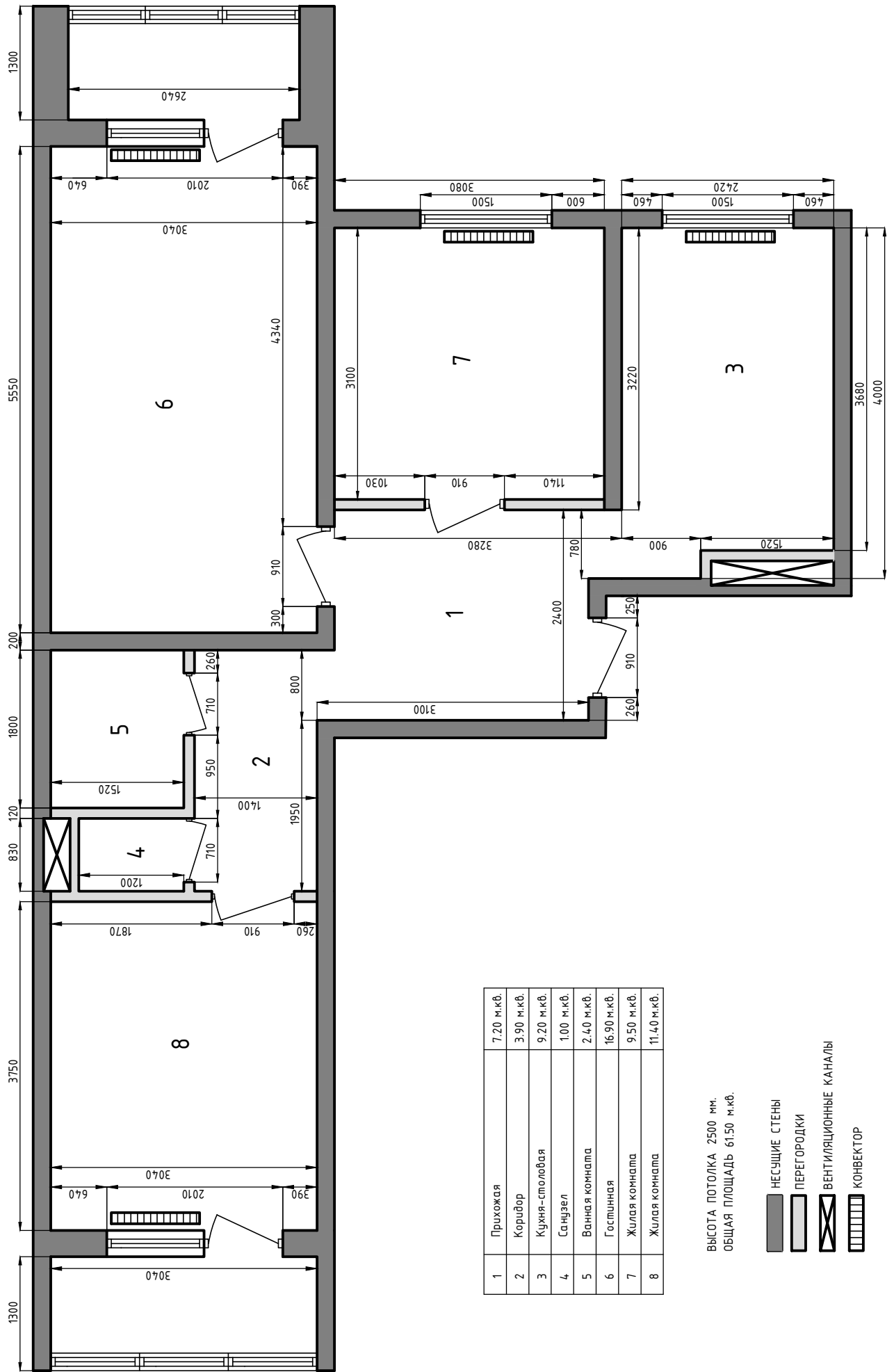



ОБМЕРНЫЙ ПЛАН М 1:60



1	Прихожая	7.20 м.кв.
2	Коридор	3.90 м.кв.
3	Кухня-столовая	9.20 м.кв.
4	Салон	1.00 м.кв.
5	Ванная комната	2.40 м.кв.
6	Гостиная	16.90 м.кв.
7	Жилая комната	9.50 м.кв.
8	Жилая комната	11.40 м.кв.

ВЫСОТА ПОТОЛКА 2500 мм.
ОБЩАЯ ПЛОЩАДЬ 61.50 м.кв.

-  НЕСУЩИЕ СТЕНЫ
-  ПЕРЕГОРОДКИ
-  ВЕНТИЛЯЦИОННЫЕ КАНАЛЫ
-  КОНВЕКТОР