



Я

GRAPHIC
DESIGNER



Кравець Поліна

Старт

*змалечку я любила малювати,
а рік тому я відкрила для себе
сферу таку, як графічний дизайн*





*мене надихнуло те, що я можу
займатися улюбленою справою
та отримувати кошти за це*



на графічному дизайні я навчилася:

- надавати світло-тінь предметам*
- розпізнавати де растровий та векторний малюнок*
- робити 3D моделювання*
- вивчила що таке колаж*



- *ретуш фото*
- *показати інформацію картинками*
- *створення унікальних брендів для компаній*
- *створення GIF та реклами*



Ретуш

*у ретушванні я корегую шкіру,
фотографії, та змінюю колір
волосся, очей і надаю більш
молодшого вигляду*





*також я можу змінити фон,
змінити ваше географічне
положення*





*а також можу прибрати людей
з фону*



*я вмію робити реставрацію
старих та потрісканих фото,
надаючи їм нове життя*



Колажування

*у колажуванні я створюю
постери, які зв'язані однією ідеєю
та замислом*



постер для кімнати



*створюється патерн для
продукції такої як шопери,
футболки, кросівки, шпалери
та інші*





також патерн робиться для худі, та може робитися як мерч для відомої людини





також можуть робити постері,
як заклик до чогось, щоб люди
звернули на це увагу



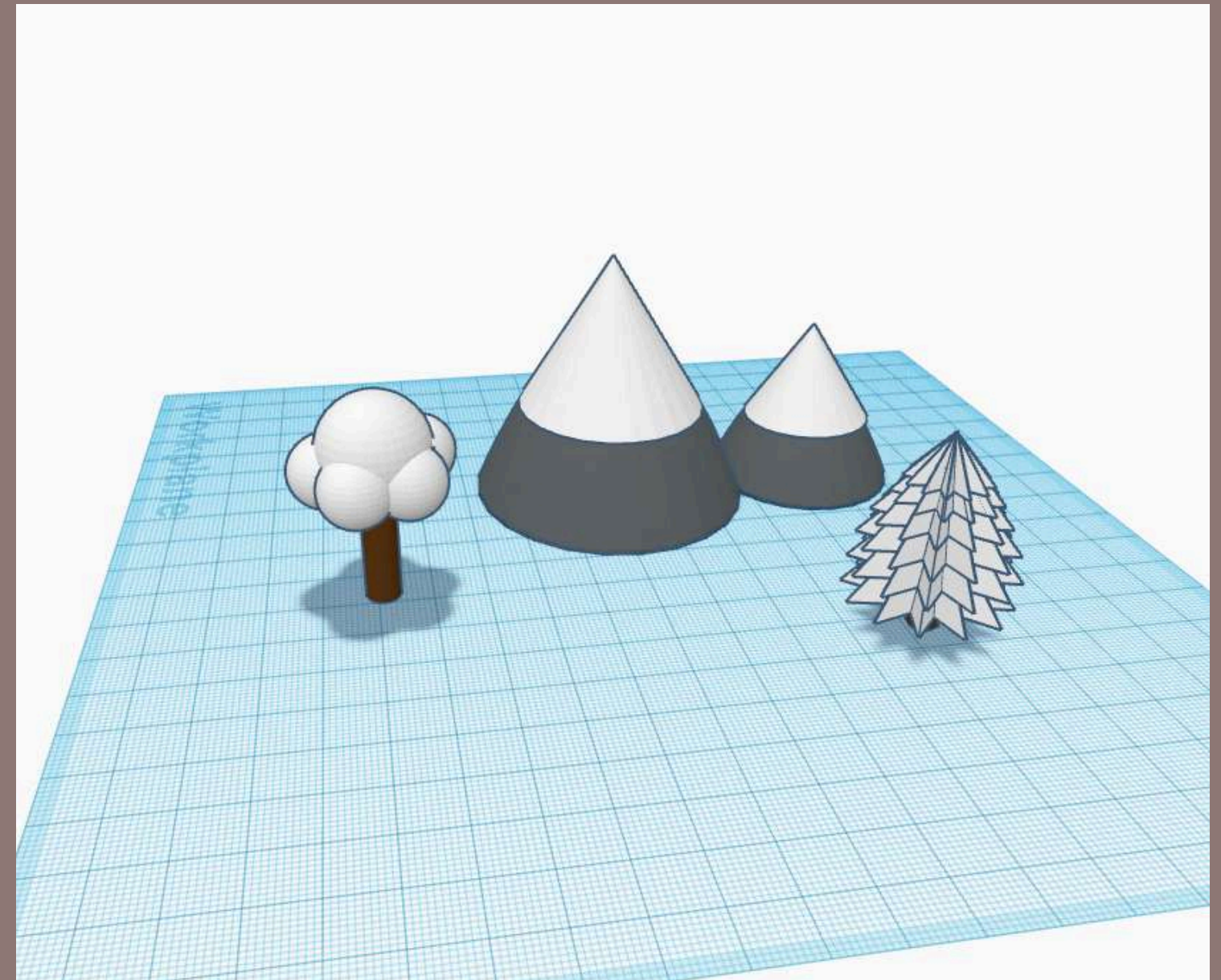


*колажування може змінити
людину у більш фантастичному напрямі*



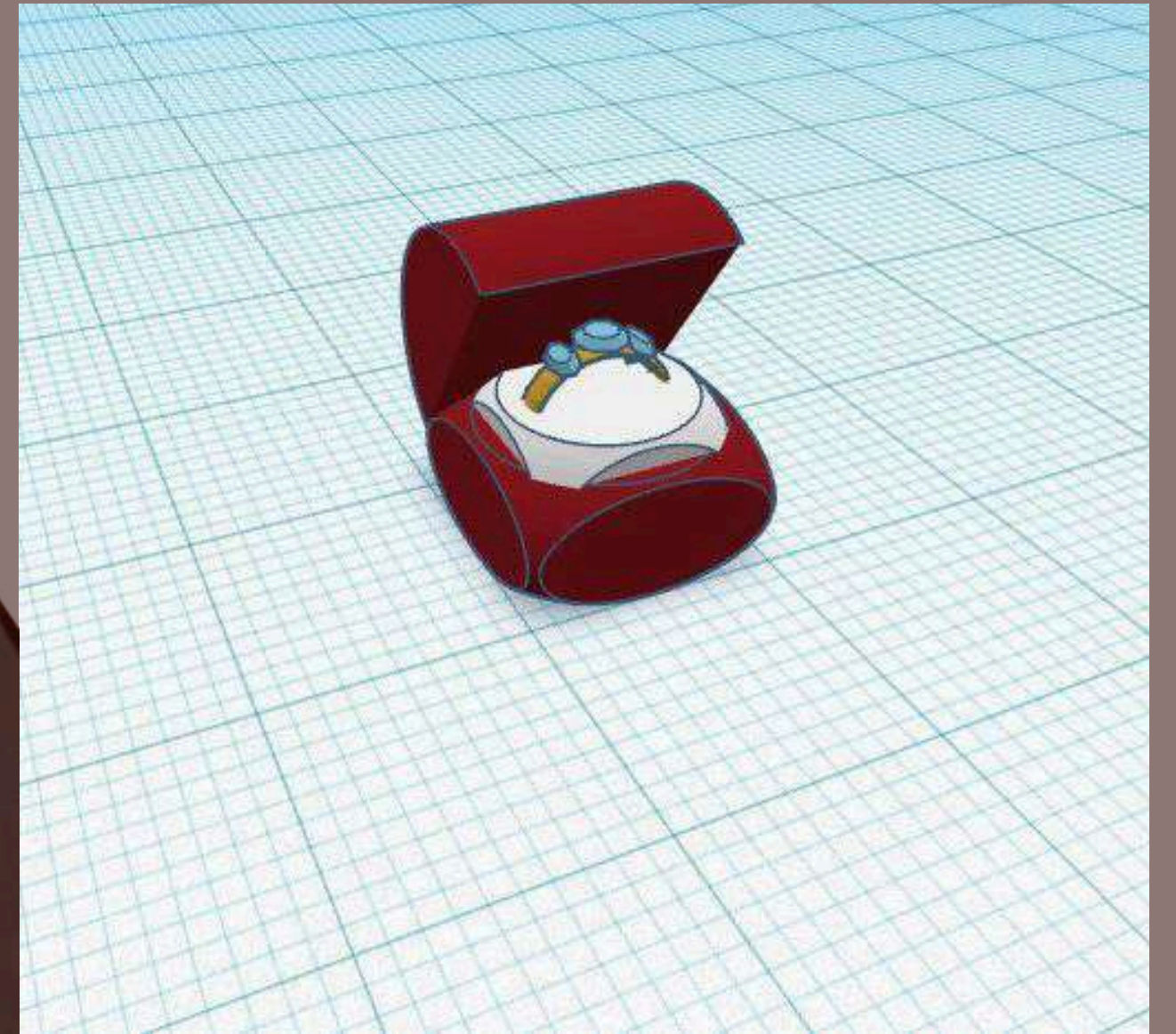
3D моделювання

у цьому модулі я вивчала
3D фігури та їх властивості,
також я навчилася робити з них
поєднання в одну картинку



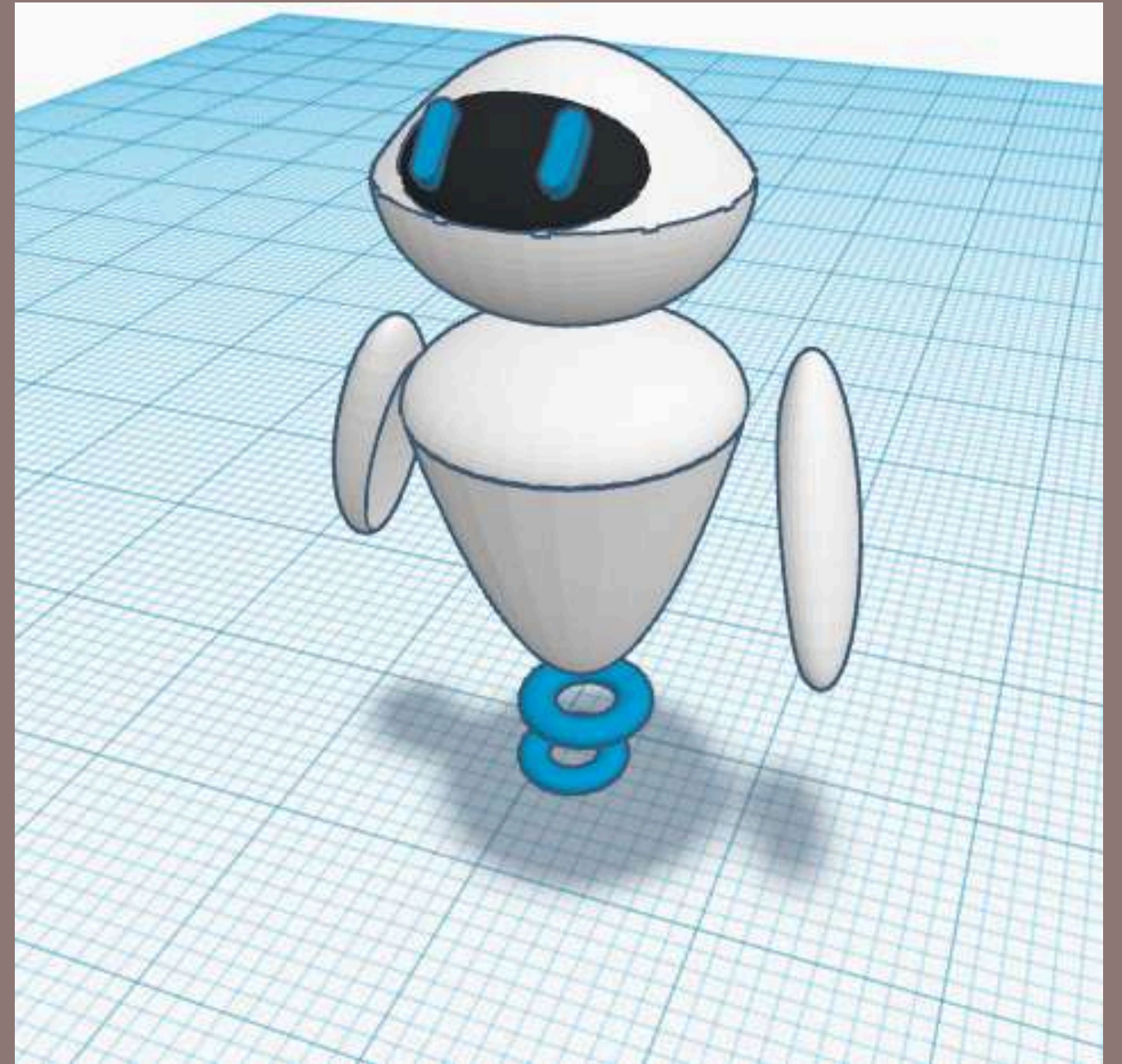


*свої роботи я виконала в
Tinkercard, як додаткове завдання,
я зробила каблучку*

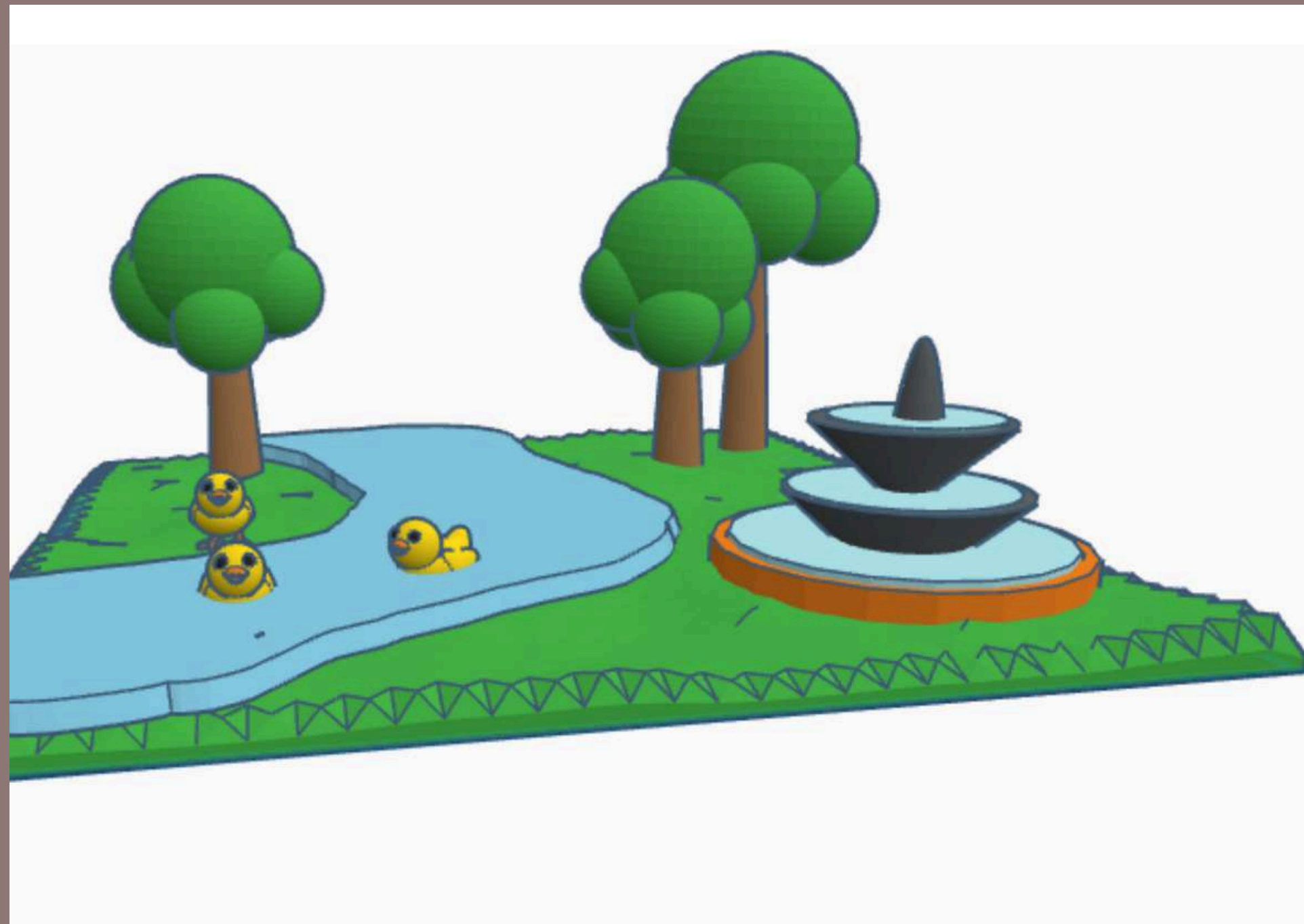




*можу сказати, що це мій
улюблений модуль, засвоїла його
швидко, ось робот ЄВА як моя
робота*



*такий парк з каченятами я
зробила за допомогою сфер, кубів,
параболоїдів, тощо, а річку я намалювала*



*а цього милого котика я
зробила до нового року,
як талісмана*



*цю ігрову зону я зробила
з референсу одного з режимів Roblox,
фонтан бажань*



Інфографіка

інфографіка - це пояснення складного
просто, та пояснення зазвичай
у вигляді ілюстрацій



МАЛЮВАННЯ

малює на стінах від нудьги,
розмальовує все навкруги
та навіть Паскаля

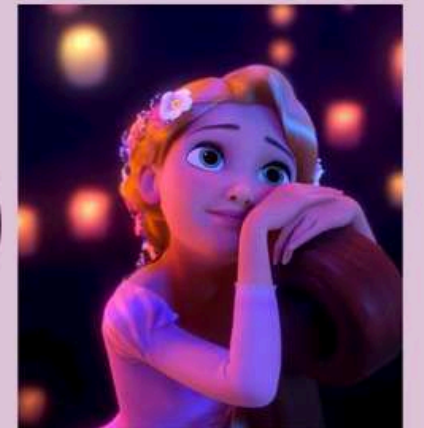


КНИГИ

читає, кожен день читає
ті самі книжки поки сама
вдома

МРІЇ

мріє про життя за вежею
з якої Готель не дозволяє
виходити у "злий" світ



ВОЛЯ

Рапунцель не послухала Готель
та втекла з вежі разом з
грабіжником який пообіцяв їй
показати фанарі

*це також мій улюблений
розділ у дизайні, він простий
та з ним можна пояснити
усе легко*

інструкція “як робити еклери”



Еклери



1 Для тіста з'єднайте 125 мл молока, 125 мл води, ½ ч. л. солі, 1 ч. л. цукру



2 Додайте 100 г м'якого вершкового масла. Поставте на плиту на середній вогонь і дочекайтеся, поки масло розтане



3 Коли маса почала кипіти, всипте відразу все борошно 150 г та інтенсивно перемішайте лопаткою



4 В остигле тісто вбийте по одному 3 яйця, після кожного перемішуй масу. Тісто повинно бути досить густим, але при цьому має добре стікати



5 Перенесіть тісто в мішок і висадіть еклери. Спочатку випікайте їх 5 хвилин при 240 градусах (верхній/нижній нагрів), потім ще 20 хвилин при 200 градусах



6 Збий цукор з яйцями, ваніліном, борошном. Поступово додавай молоко і варити на вогні до густоти, помішуючи протягом 2-3 хвилин



7 Зробіть 2 отвори знизу еклерів. Крем перемістіть у конд. мішок та начиніть еклери



8 Розтопіть 100 г шоколаду на паровій бані з 50 г вершкового масла. Полийте еклери топленим шоколадом. Все!!!!

у цьому розділі я зробила капсули
часу, цю капсулу часу потрібно
відкрити через 50 років



мій ведмедик з яким
я сплю в обіймах.
я його люблю та не можу
без нього спати



ось наші грошики на цей час.
вони позначаються як гривня

кравець поліна

відкрити через 50 років



я Поля, мені 14. Зараз 2024р.
ось мої речі які для мене дорогі:



для мене важлива

перемога України. сподіваюсь
вже дуже скоро ми переможемо
та парашка розваоиться і там
утвориться новий океан



мені подобається хеллоу китті.
вона для мене важлива
і я її фанатка

2024

це моя улюблена робота



а це капсула часу “Україна через 1000 років”
це моє бачення та думки про те, що буде

Україна
через 1000 років
(я не можу знати точно)

нашу красу готичного
стилю ніхто не зламає,
та всі будуть милуватися
нашим спокійним місцем

у нас буде чисте та мирне
небо, у якому буде вітати
любов та віра

з'явиться купа різних
та нових будівель,
нових та незвичних

поширяться різновид
комфортних крамниць

2024

Векторизація

*я познайомилася з новим
напрямом, як векторні ілюстрації*

*векторні ілюстрації не мають
пікселів, тільки геометричні фігури
та лінії*





*я навчилася та зробила
гуманізацію України як дівчини*



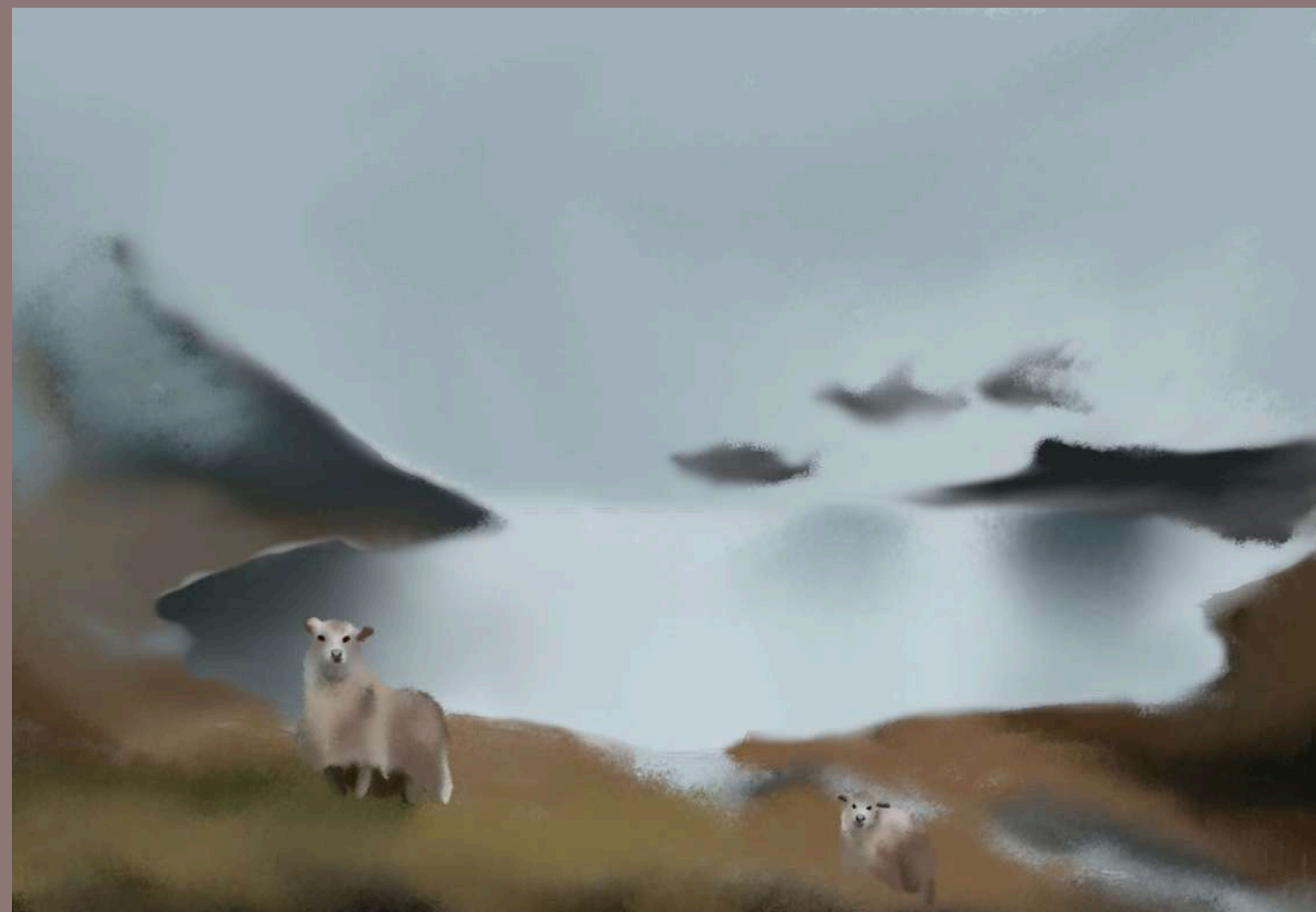


*також я гуманізувала
кавову зернинку, додала їй
бантик та очі, рот, ніжки
та ручки*



Растові малюнки

*у цих малюнках усе
складається
з пікселів, за допомогою них
я намалювала такий
пейзаж*





*за допомогою пікселів я можу
виразити усі кольори які хочу,
перехід кольорів та змішування*





*на цьому малюнку можна
побачити баранців які йдуть
по дорозі*

*ще тут можна побачити
перспективу*



Книжна верстка

тут я навчилася робити
буклети, журнали
та обкладинки



Sanrio characters

My melody

- найкраща подруга - Kuromi
- кролик у рожевій шапочці
- рожевий вайб

Kuromi

- рідна душа - My Melody
- злюка але добра
- чорний вайб, вайб смерті

© 2024 SANRIO CO., LTD. Used Under License. TM & © 2024 TCFC

буклет про персонажів Санріо

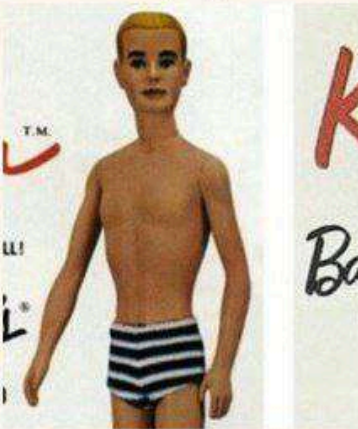
я створила журнал про барбі та обкладинку, сподіваюсь сподобається

THE HISTORY OF THE CREATION OF BARBIE



ПЕРША ЛЯЛЬКА КЕН

Кен, перша кукла, з'явилася в 1961 році виробництва компанії Mattel як чоловічий компаньйон для Барбі.



ПЕРША У СВІТІ БАРБІ

Рут Хендлер, стенографістка компанії Mattel розробила першу ляльку Барбі. У 1959 іграшку вперше побачили на ярмарці дитячих товарів у Нью-Йорку.

ПОДРУГА БАРБІ - МІДЖ

Мідж - перша подруга Барбі, випущена у 1963 році. Лялька створена як темноволоса, білявка або русявка подруга для Барбі. Мала унікальний стиль, залишалася модною. Представлена як найкраща подруга Барбі, зазнала кількох змін, але завжди залишалася частиною світу лялок Маттел.



ВОРОГ - РАККЕЛЬ

Лялька на ім'я Раккель була створена компанією Mattel у 1961 році. Вона була ворогом Барбі та завжди усе на зло головній ляльці - Барбі. Носила чорне та завжди принижувала нашу Барбі





є досвід того, щоб
робити меню та Price-list



ось моє меню для мого кафе

PRICE-LIST

Melonade
молоко, полуниця, полуничний сироп, лід
Ціна.....100 грн

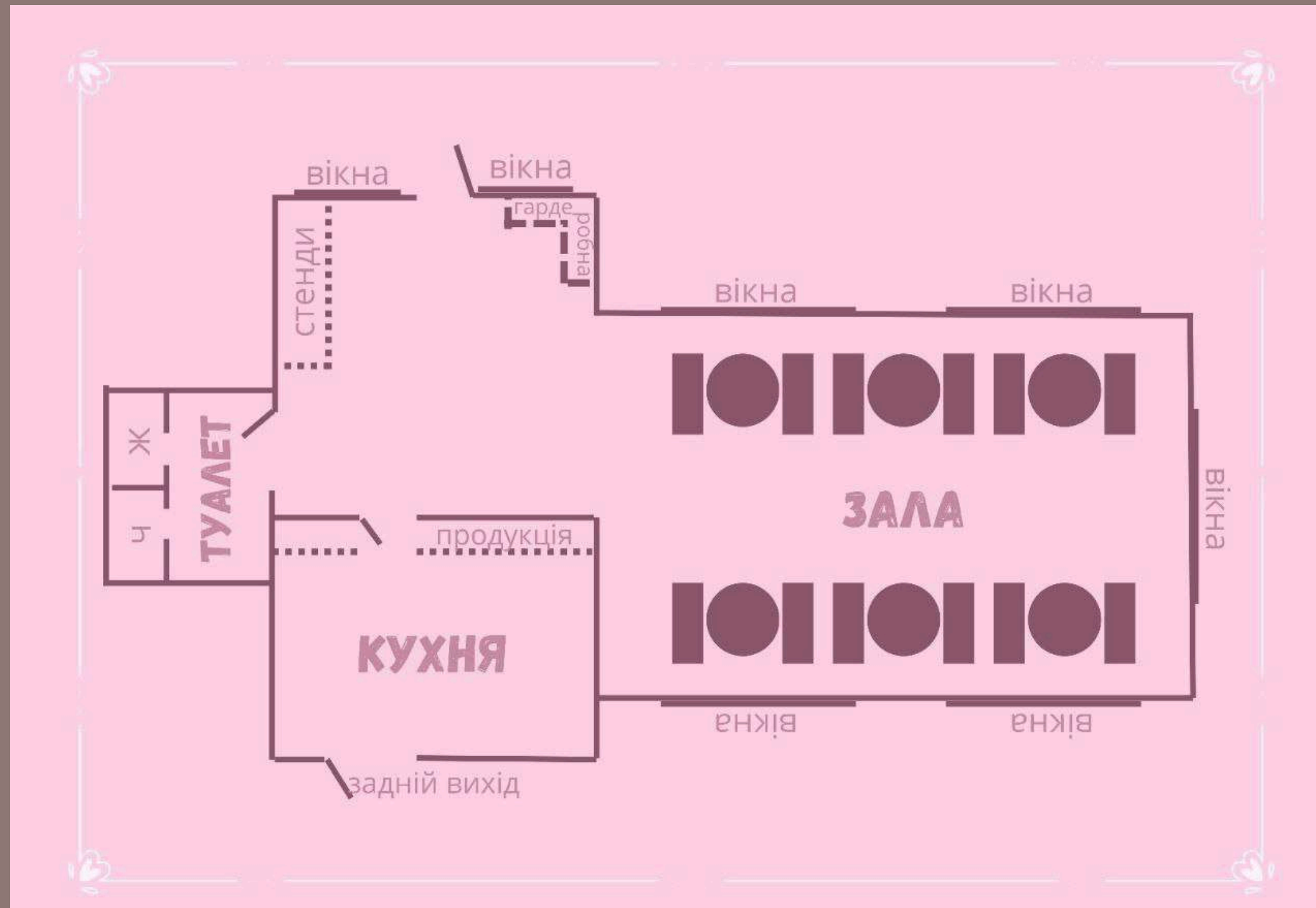
Kiki ramen
лапша, тістові фігурки Хеллоу Кітті
Ціна.....60 грн

Motty melody
морозиво, фарбоване тісто, мелоді з пастили
Ціна.....75 грн

Hearty coffe
молоко, нат.фраби, кофеїн
Ціна.....55 грн

~ My melody ~ кафе.org 2024

додатково я створила
схему свого кафе, щоб усі могли побачити її на
стіні



Дякую за увагу
HAVE A GOOD DAY