

Експлікація будівель і споруд

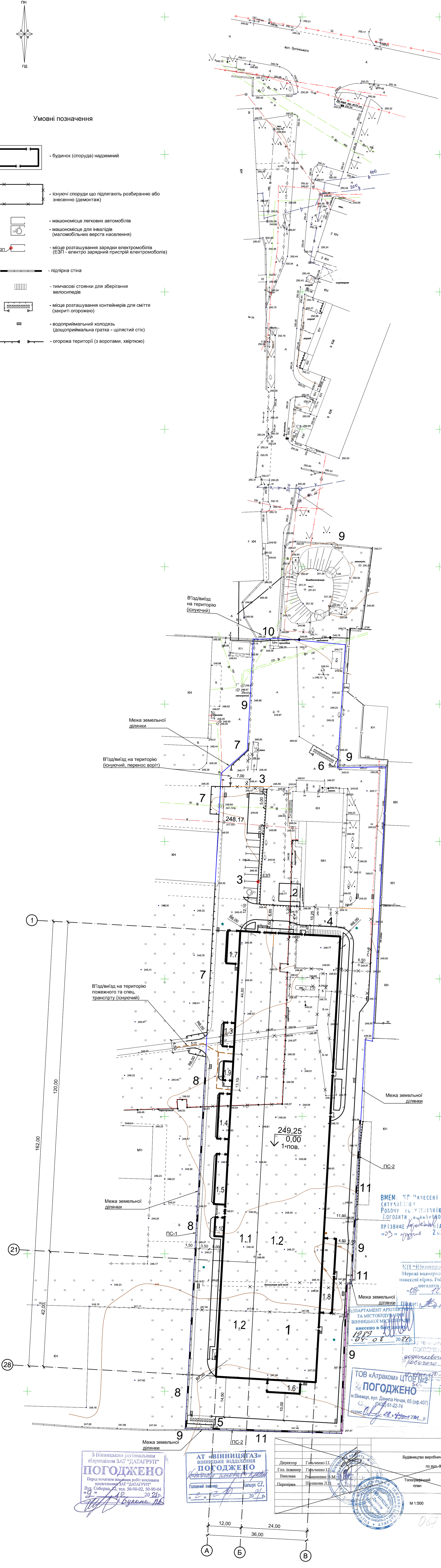
Номер на плані	Найменування	Повнота	Ступінь вогнестійкості	Категорія за вогнестійкістю	Площа забудови, м ²	Примітки
1	Виробничо-складський комплекс з адміністративно-побутовими приміщеннями	1	IIIа	В, Д	6373.00	
1.1	Адміністративно-побутові приміщення на відм. +5.25	-	-	-		
1.2	Виробничо-складські приміщення	1	IIIа	В		
1.3	Технічне приміщення (прибудоване)	1	IIIа	В		
1.4	Технічне приміщення (прибудоване)	1	IIIа, II	В		
1.5	Технічне приміщення (прибудоване)	1	IIIа	В		
1.6	Рампа (прибудована)	-	-	-		
1.7	Рампа (прибудована)	-	-	-		
1.8	Рампа (прибудована)	-	-	-		
1.9	Сходинова клітина (прибудована)	-	-	-		
1.10	Сходинова клітина (прибудована)	-	-	-		
2	Майданчик для відпочинку	-	-	-	50м ²	
3	Місце тимчасового зберігання легкових автомобілів 10 м/місць (в т.ч. 1 для МГН та есб з інвалідністю)	-	-	-	-	огорожа L=20м.п.
4	Місце тимчасового зберігання велосипедів на 19 м/місць	-	-	-	-	огорожа L=20м.п.
5	Місце розташування контейнерів для сміття	-	-	-	-	огорожа L=109м.п.
6	Місце розташування контейнерів для сміття (закрыті огорожі)	-	-	-	-	огорожа L=135м.п.
7	Паркан (огорожа території з воротами, хвіртками)	-	-	-	-	існуюче
8	Підпірна стіна ПС-1 з парканом (огорожа території)	-	-	-	-	існуюче
9	Паркан бетонний n=2.00м	-	-	-	-	існуюче
10	КПП, шлаббум, ворота	-	-	-	-	існуюче
11	Підпірна стіна ПС-2 з парканом (огорожа території)	-	-	-	-	L=172м.п.

Техніко - економічні показники

Показник	Одиниця виміру	Кількість
Площа проєктування в межах ділянки землекористування в т.ч.:	м ²	11796.00
площа забудови	м ²	6373.00
площа покриття проїздів	м ²	3960.00
площа покриття тротуарів, та майданчиків (тверді покриття)	м ²	463.00
площа озеленення	м ²	1000.00
Кількість машино-місць на відкритих стоянках	м/місце	10
Кількість місць для велосипедів	м/місце	19
Площа відновлення благоустрою прилеглої території	м ²	33.00

Умовні позначення

- будинок (споруда) підземний
- існуючі споруди що підлягають розбиранню або знесенню (демонтаж)
- машиномісце легкових автомобілів
- машиномісце для інвалідів (маломобільних верств населення)
- місце розташування зарядки електромобіля (ЕЗП - електро зарядний пристрій електромобіля)
- підпірна стіна
- тимчасові стоянки для зберігання велосипедів
- місце розташування контейнерів для сміття (закрыті огорожі)
- водоприймальний колодезь (доцприймальна ґратка - щільний стік)
- огорожа території (з воротами, хвірткою)



ВМЕМ: "М" НАСЕНІ СІТУАЦІОІ РОБОТУ В СІТУАЦІОІ ПОГОДИТИ РЕАЦІОНОІ ПРІЗВІЖЕ "УЗГОДЖЕНО" 18.12.2021

«ПОГОДЖЕНО» в ч. 4 А1000 +08 м. 2021 р.

Мережі водопостачання та каналізації нанесені вірно. Роботу лінійного типу виконати за умови погодження з місцевими органами влади.

ДЕПАРТАМЕНТ АРХІТЕКТУРИ ТА МІСТОВБУДІВНИЦТВА ВІННИЦЬКОЇ МІСЬКОЇ РАЙОНОЇ АДМІНІСТРАЦІЇ

внесено в буд. план № 1389/08 20.12.21

ПОГОДЖЕНО ЗА УМОВИ ДОДАТКОВОГО ЛІЦЕНЗІЮВАННЯ РОБОТНОГО ПРОЄКТУ

ТОВ «Атраком» ЦТОВ №2

ПОГОДЖЕНО

М. Вінниця, вул. Давида Нечая, 65 (оф. 407) 04378 81-22-74

«УЗГОДЖЕНО» ТОВ «Вікторія-Фенікс» 04378 81-22-74

Дата: 19.12.21

З Вінницького регіонального підрозділом ЗАТ "ДАТАГРУП" ПОГОДЖЕНО

Перед початком земельних робіт виконавши повстання ЗАТ "ДАТАГРУП" Вул. Соборна, 14, тел. 30-90-02, 30-90-04

12.12.2021

В. Булка І.В.

ЗАТ «ВІННИЦЬГАЗ» ВІННИЦЬКЕ ВИДІЛЕННЯ ПОГОДЖЕНО

Головний інженер: [Signature]

Копія СТ. 20.12.21

Будівництво виробничого комплексу для ТМ "ЕКО СНЕК" по вул. Зупинського в м. Вінниця

Топографічний план	Стадія	Лист	Листів
М 1:500	ТП	1	1

МІПНІ "Інв-Агро" 2021 р.

067-387-4268

Зашвергнуто

Директор: [Signature]

ЕКО СНЕК

12.12.2021

Зв.	Клас.	Арх.	Маж.	Плани.	Р.Дат.
Розробив	Блашків				11.2021
Перевірив	Патров				11.2021
Н. контр.	Підгірська				11.2021
ГАП	Губський				11.2021
ГП	Марук				11.2021

21106 - ГП

Нове будівництво виробничо-складського комплексу з адміністративно-побутовими приміщеннями по вул. Сергія Зупинського, 32 в м. Вінниця

Генеральний план	Склад	Архив	Архив
	П	2	

Генеральний план М 1:500

ТОВ "ГЛОБАЛ-ПРО"