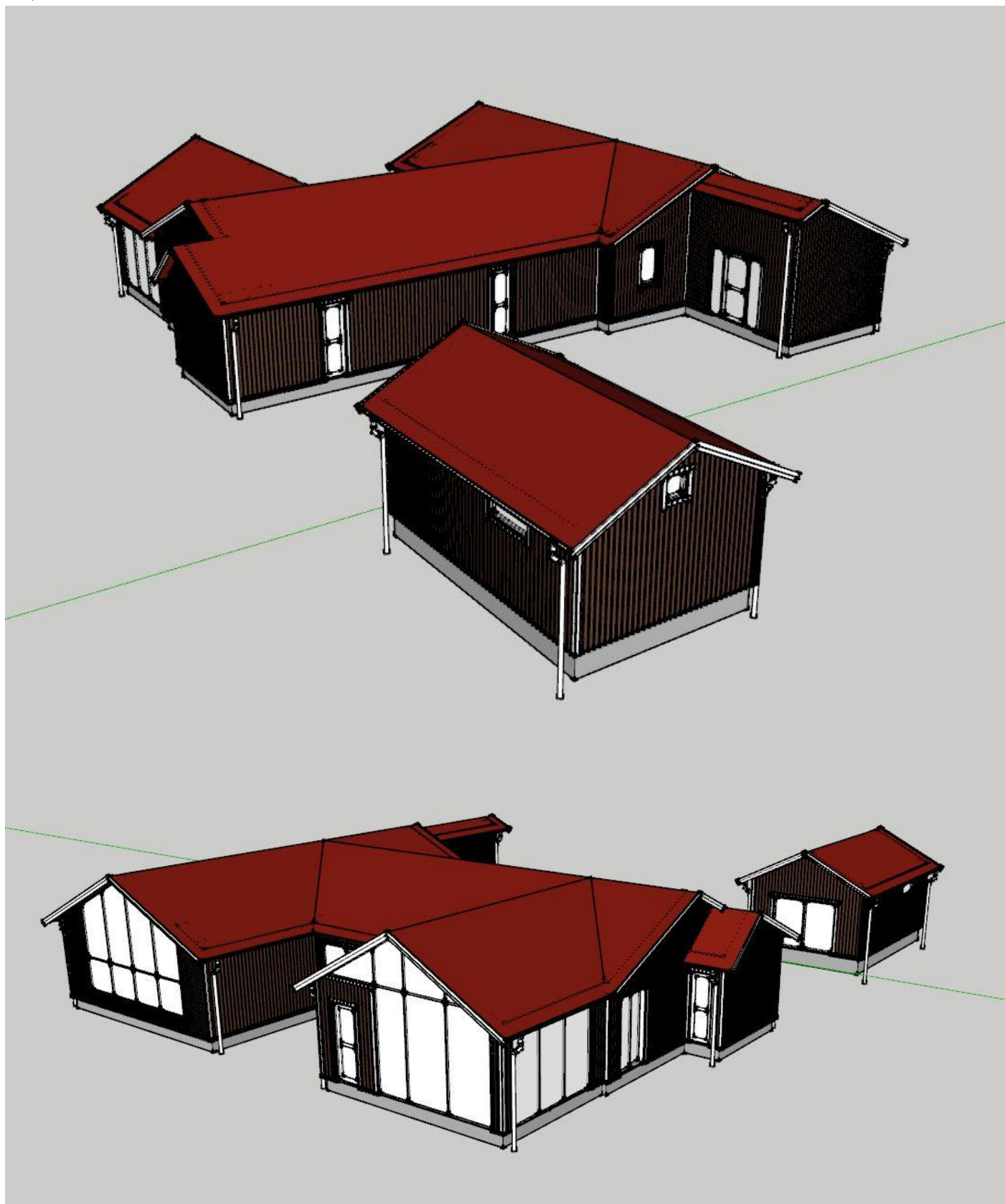
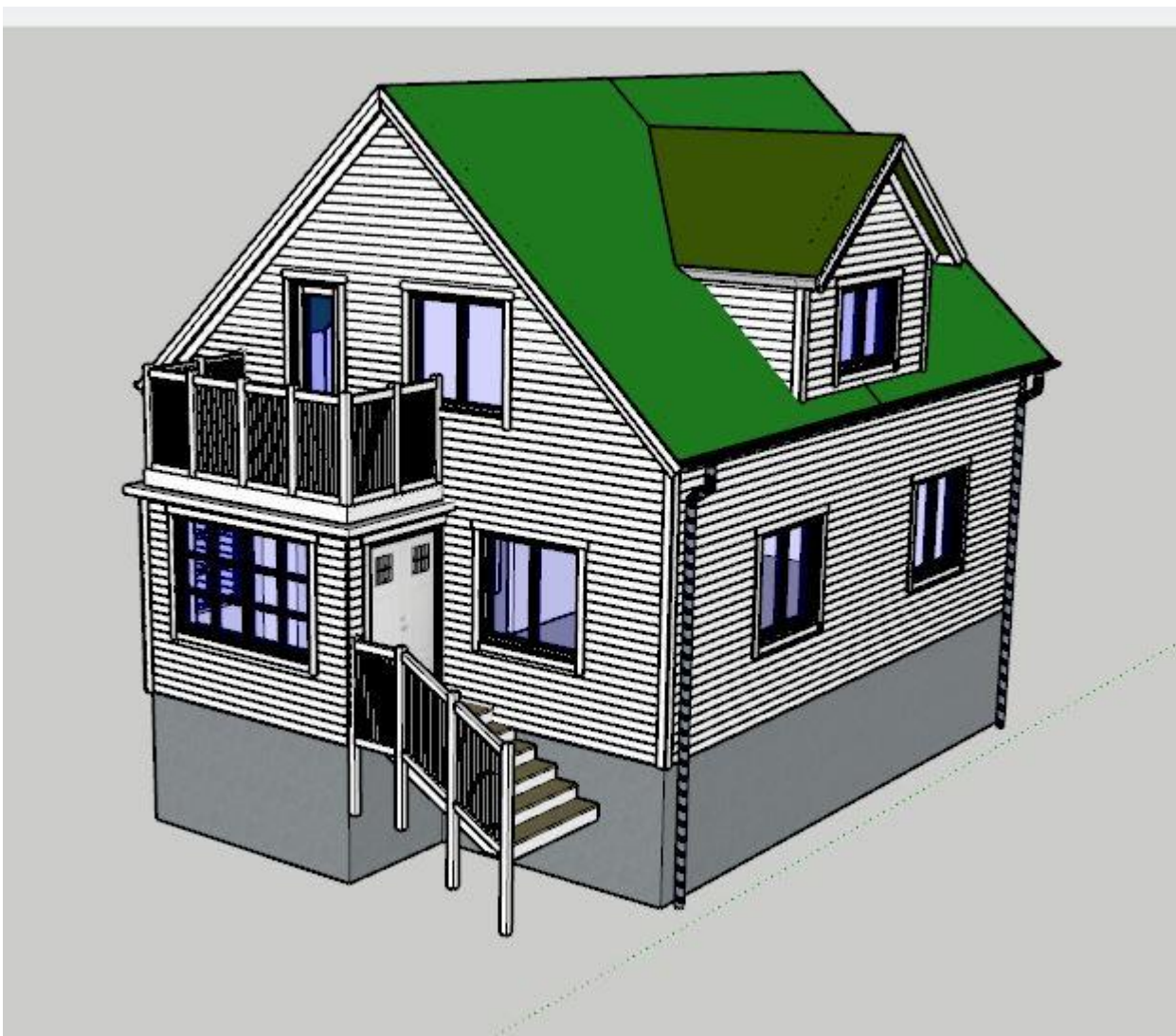
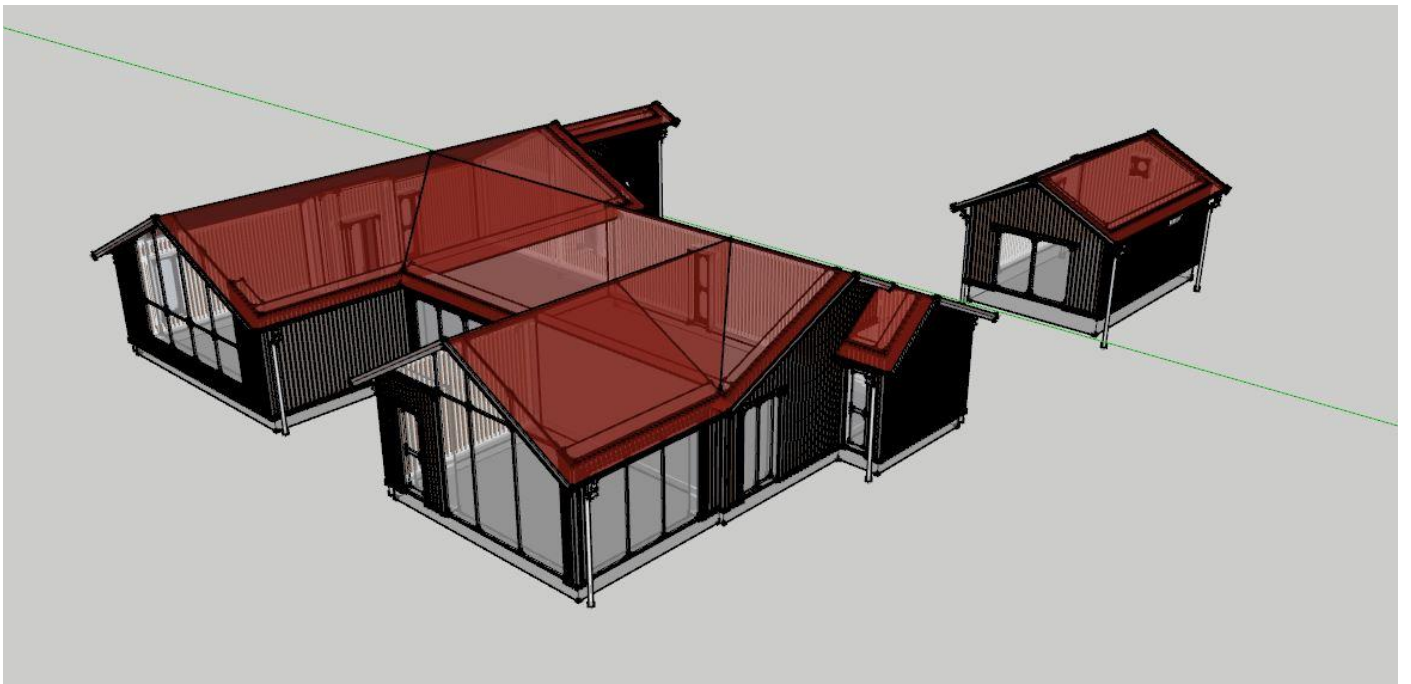
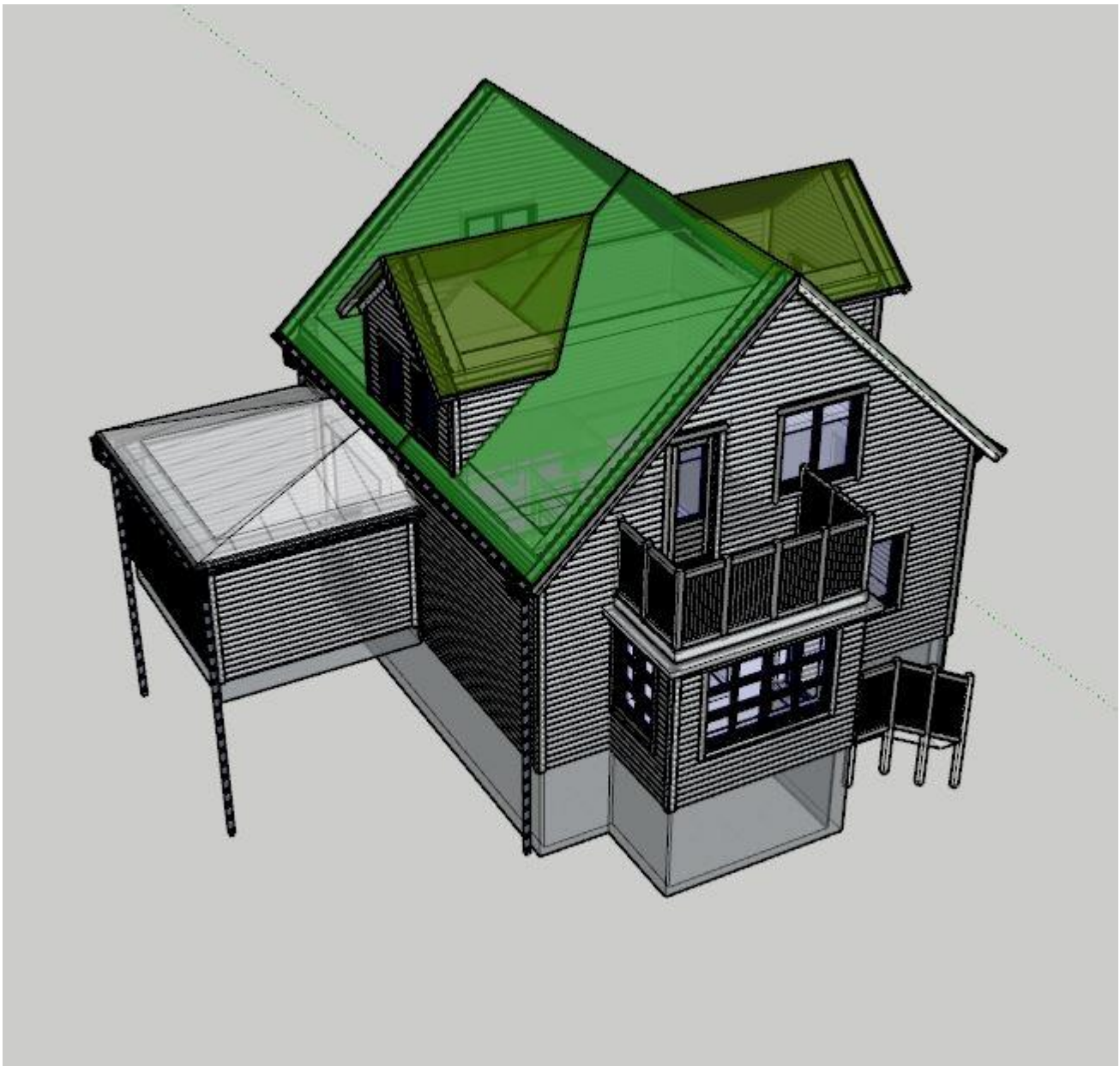
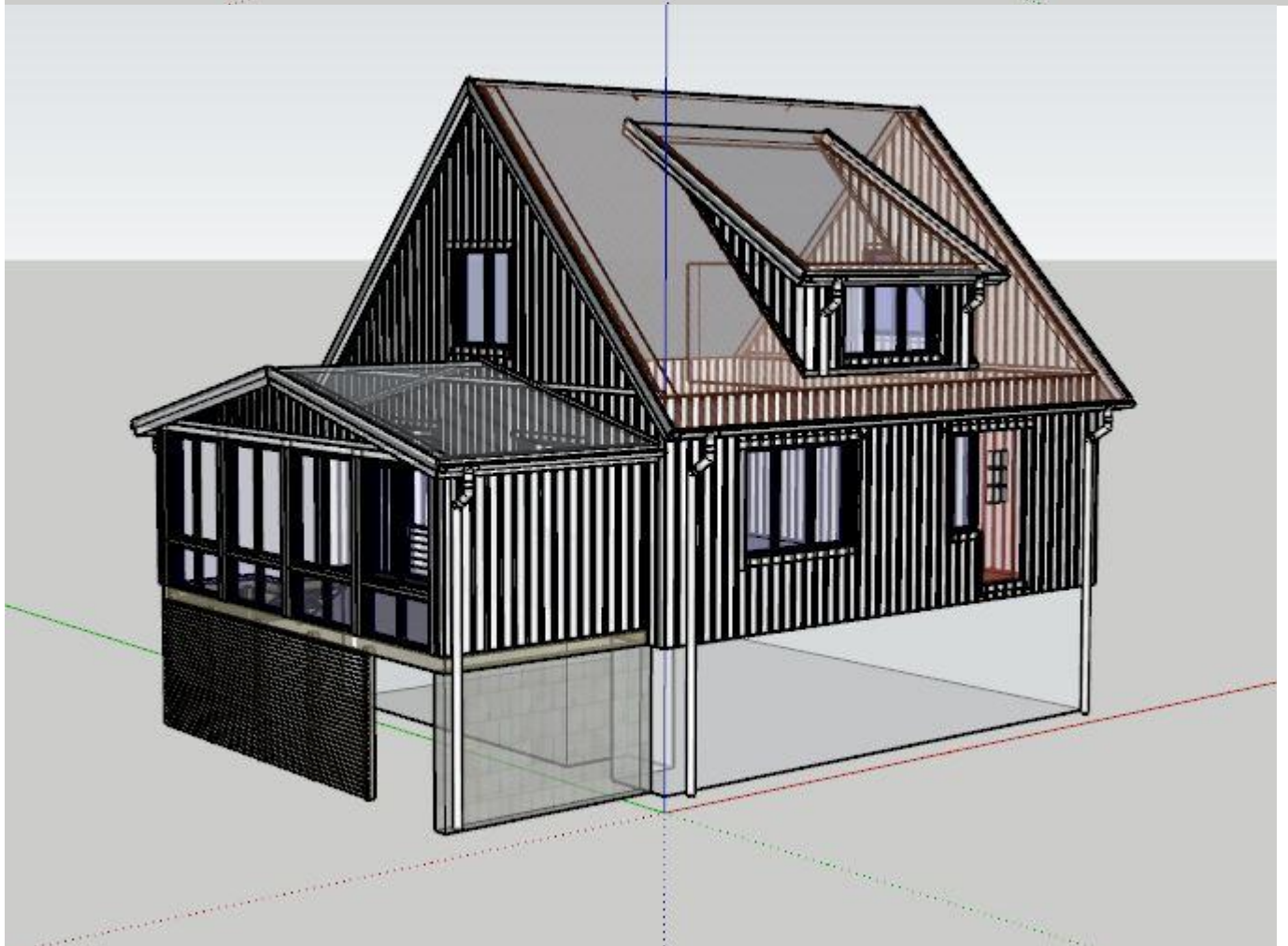
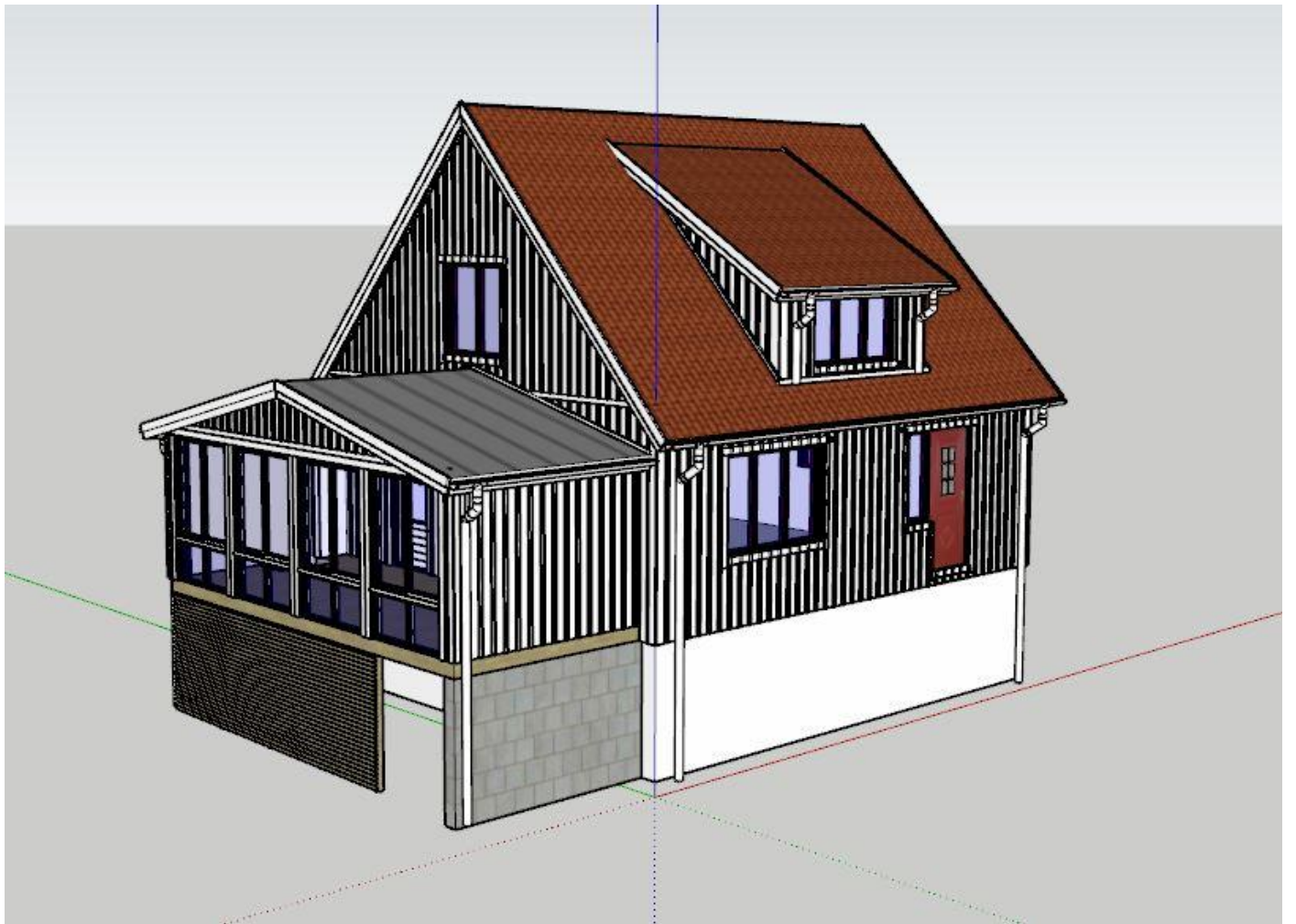


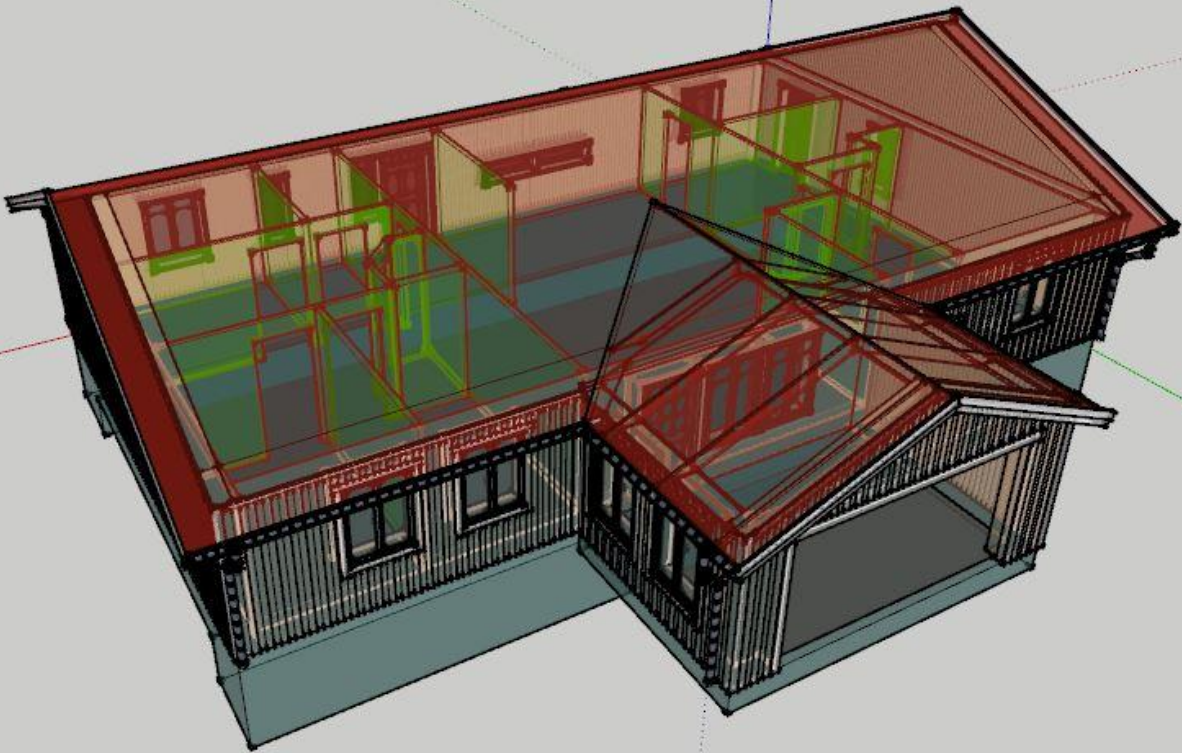
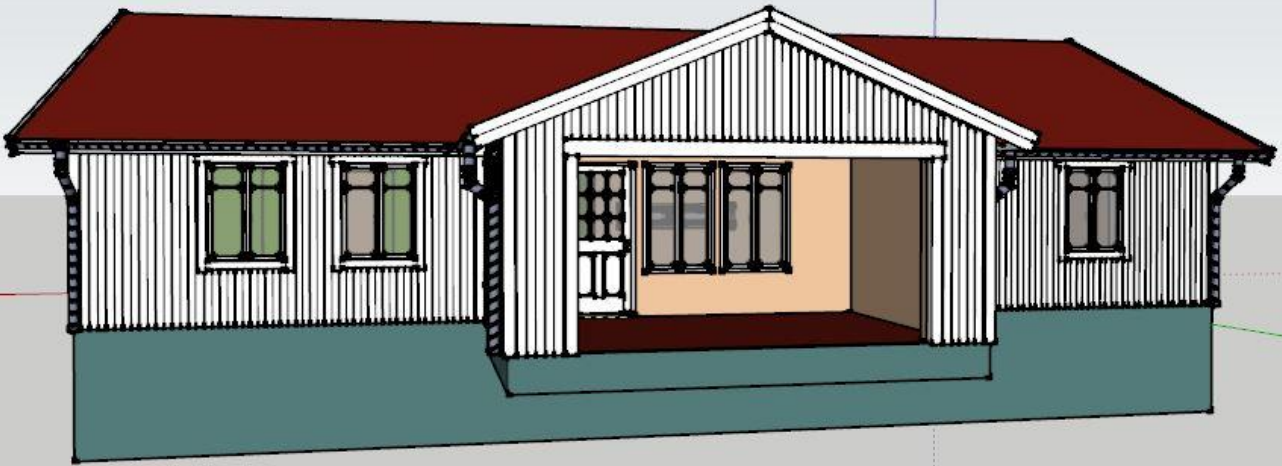
В основному це моделі будинків, які в подальшому використовувались на закритій Web платформі Wisibel <https://www.3dwisibel.com/hem>

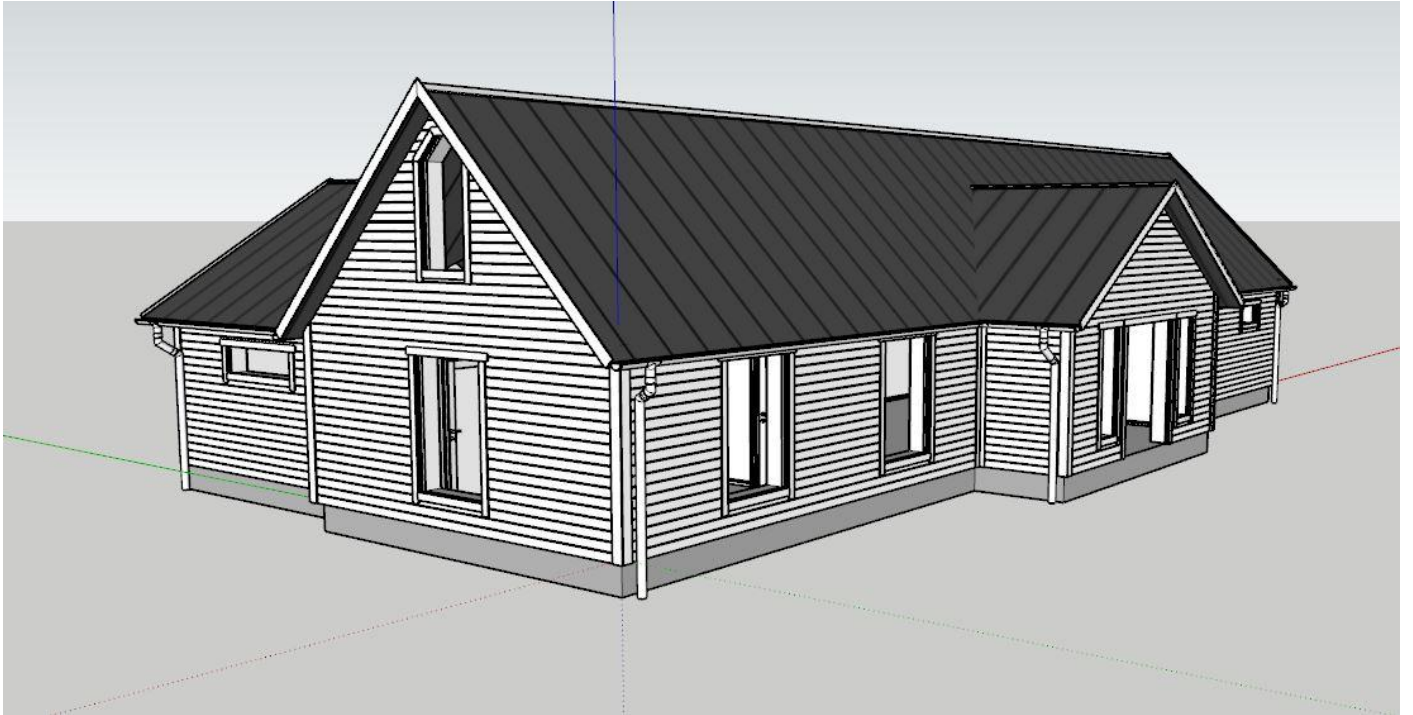
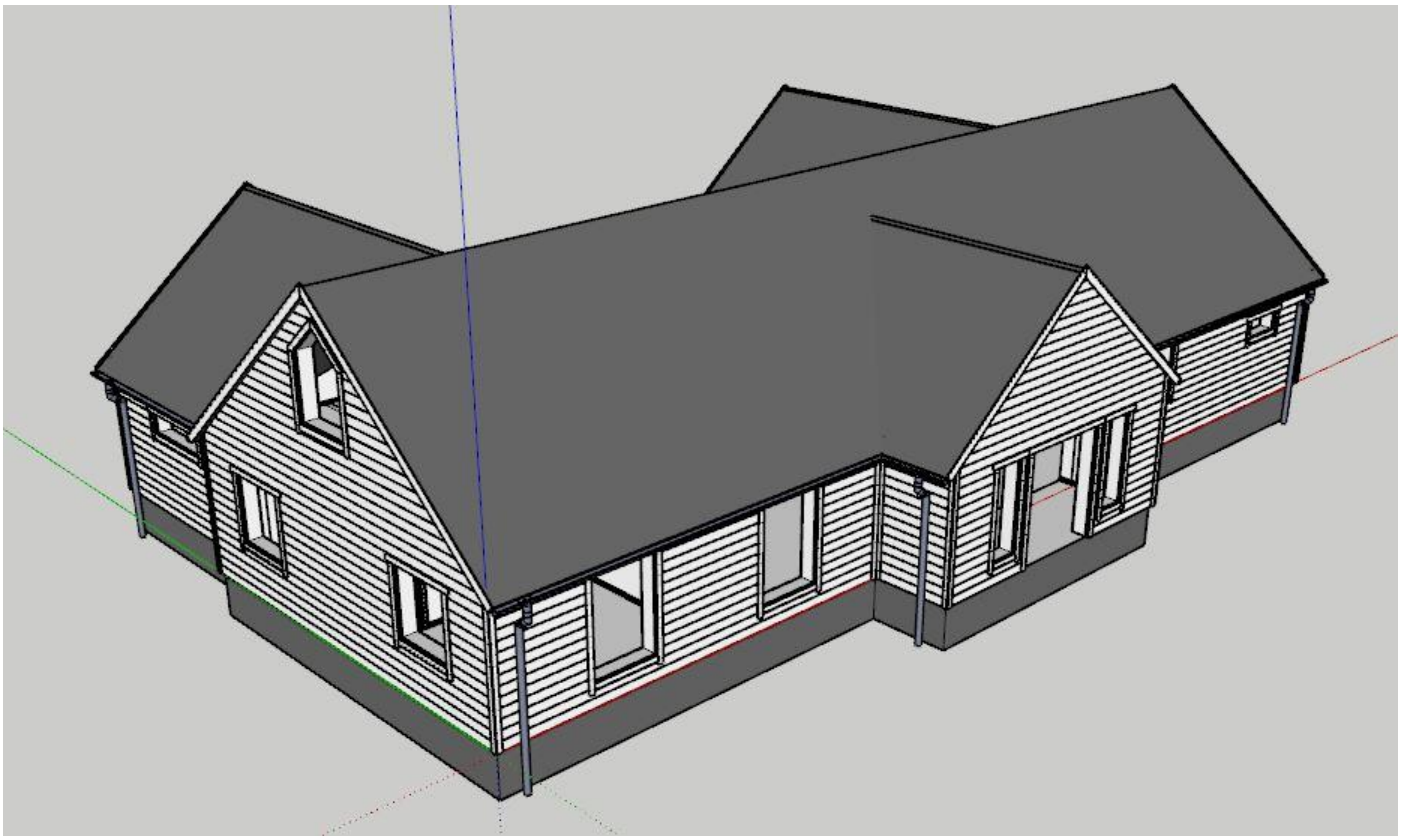


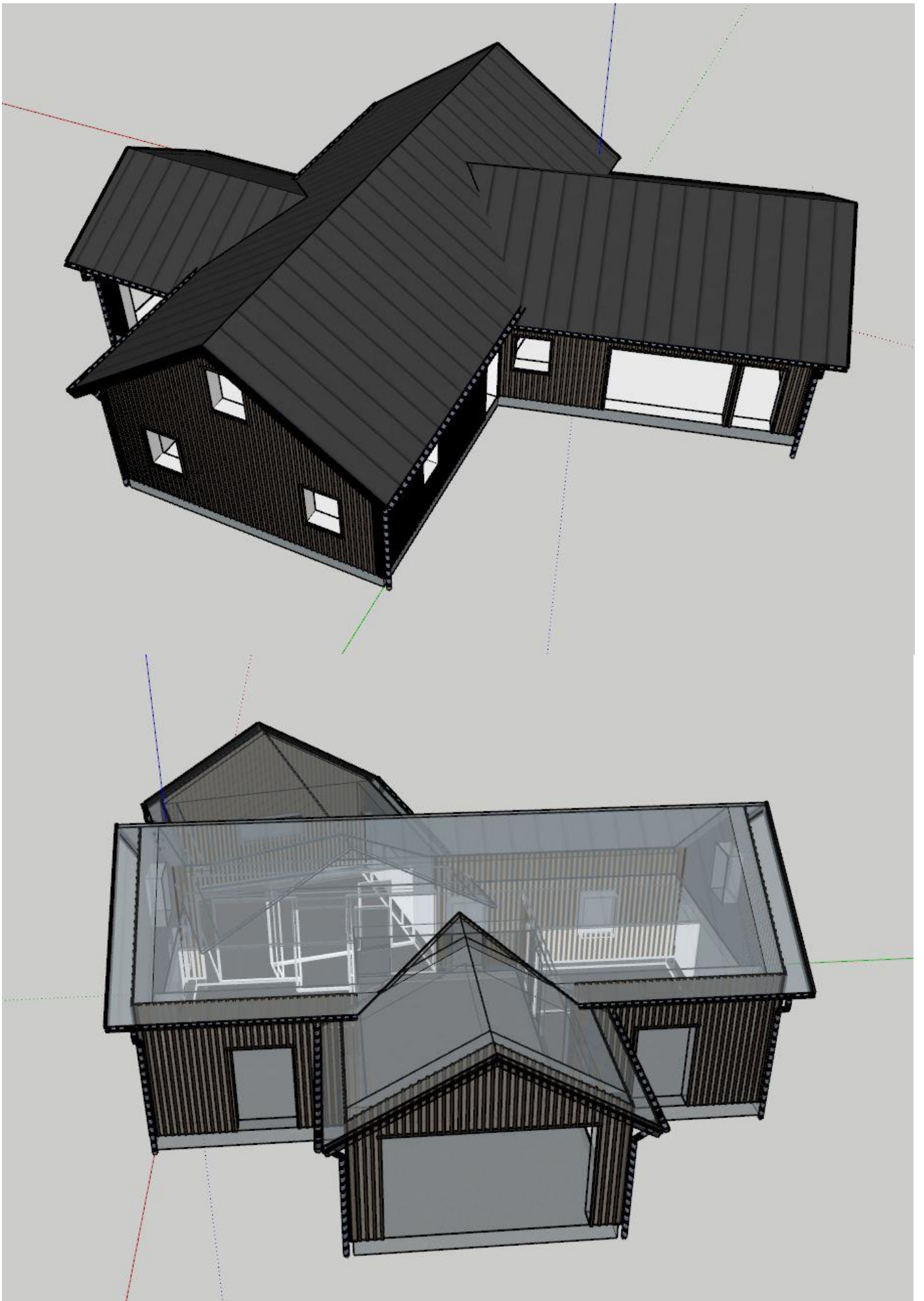


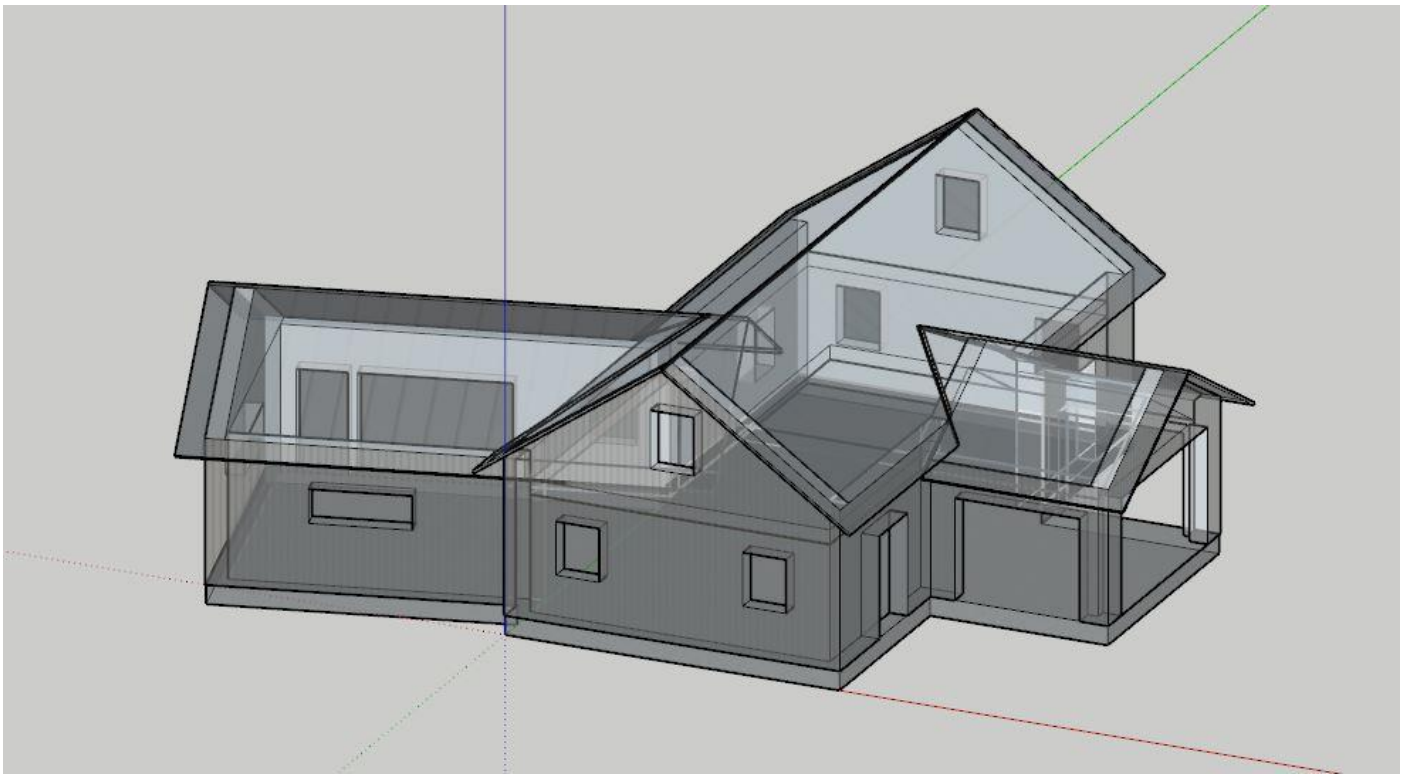












А цю модель костелу я робив по фото (в SketchUp є функція моделювання по фото із врахуванням перспективи), це є мій особистий проект. Я використовував його як практику в моделюванні, а також була спроба роздрукувати цю модель на 3D принтері ☺



