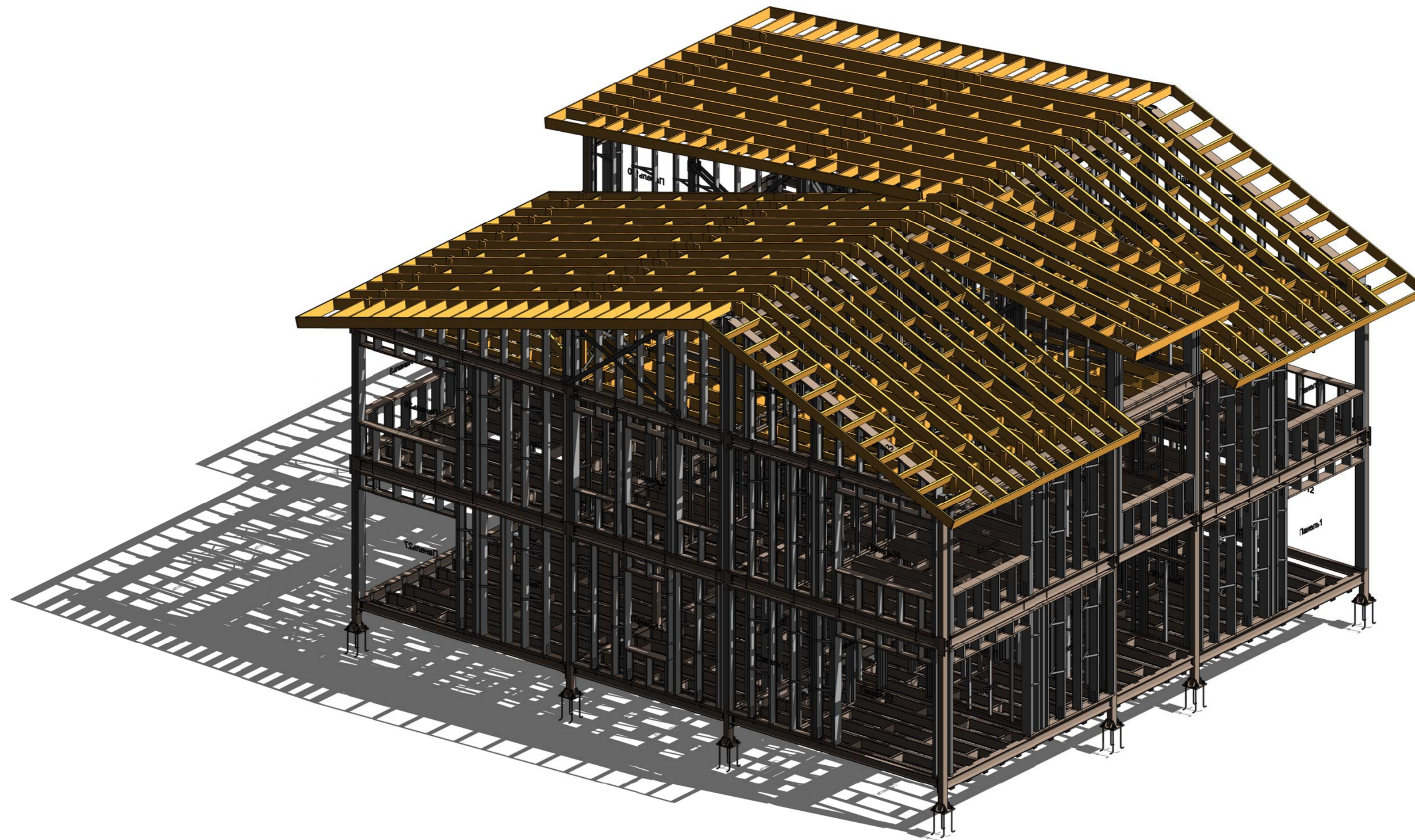


ООО "СтройСтальПроект"

Коттедж Химки-2

Конструкции металлические ЛСТК
Конструкции деревянные



Директор

Гараджаев

2015

Ведомость рабочих чертежей основного комплекта

Поз.	Наименование	Примечание
02	Ведомость рабочих чертежей основного комплекта	КМ ЛСТК
03	Схема размещения стеновых панелей и кронштейнов на отм. 0.000	КМ ЛСТК
04	Схема размещения стеновых панелей и кронштейнов на отм. +3.430	КМ ЛСТК
05	Схема размещения стеновых панелей на отм. +6.880. Схема размещения кронштейнов на отм. +6.780	КМ ЛСТК
06	Фасад в осях 1-7, 7-1 Разрез 1-1, 2-2	КМ ЛСТК
07	Фасады в осях А-Д, Д-А. Разрезы 3-3, 4-4	КМ ЛСТК
08	Схема размещения несущих элементов на отм. -0.080. Разрезы 3-3, 6-6	КМ ЛСТК
09	Схема размещения несущих элементов на отм. +3.430, +5.290	КМ ЛСТК
10	Схема размещения стеновых панелей и кронштейнов на отм. +5.290	КМ ЛСТК
11	Схема размещения несущих элементов отм. +6.850.	КМ ЛСТК
12	Схема расположения элементов кровли	КМ ЛСТК
13	Узлы	КМ ЛСТК
14	*Панель 1	КМ ЛСТК
15	*Панель 2	КМ ЛСТК
16	*Панель 3	КМ ЛСТК
17	*Панель 4	КМ ЛСТК
18	Панель 5	КМ ЛСТК
19	*Панель 6	КМ ЛСТК
20	*Панель 7	КМ ЛСТК
21	*Панель 8	КМ ЛСТК
22	*Панель 9	КМ ЛСТК
23	*Панель 10	КМ ЛСТК
24	*Панель 11	КМ ЛСТК
25	*Панель 12	КМ ЛСТК
26	*Панель 13	КМ ЛСТК
27	*Панель 14	КМ ЛСТК
28	*Панель 16	КМ ЛСТК
29	*Панель 17	КМ ЛСТК
30	*Панель 18	КМ ЛСТК
31	*Панель 19	КМ ЛСТК
32	*Панель 20	КМ ЛСТК
33	*Панель 21	КМ ЛСТК
34	*Панель 22	КМ ЛСТК
35	*Панель 23	КМ ЛСТК
36	*Панель 24	КМ ЛСТК
37	*Панель 25	КМ ЛСТК
38	*Панель 26	КМ ЛСТК
39	*Панель 27	КМ ЛСТК
40	*Панель 28	КМ ЛСТК
41	*Панель 29	КМ ЛСТК
42	*Панель 30	КМ ЛСТК
43	*Панель 31	КМ ЛСТК
44	*Панель 32	КМ ЛСТК
45	*Панель 33	КМ ЛСТК
46	*Панель 34	КМ ЛСТК
47	*Панель 35	КМ ЛСТК
48	*Панель 36	КМ ЛСТК
49	*Панель 37	КМ ЛСТК
50	*Панель 38	КМ ЛСТК
51	*Панель 39	КМ ЛСТК
52	*Панель 40	КМ ЛСТК
53	*Панель 41	КМ ЛСТК
54	*Панель 42	КМ ЛСТК
55	*Панель 43	КМ ЛСТК
56	*Панель 44	КМ ЛСТК

57	*Панель 45	КМ ЛСТК
58	*Панель 46	КМ ЛСТК
59	*Панель 47	КМ ЛСТК
60	*Панель 48	КМ ЛСТК
61	*Панель 49	КМ ЛСТК
62	*Панель 50	КМ ЛСТК
63	*Панель 51	КМ ЛСТК
64	*Панель 52	КМ ЛСТК
65	*Панель 53	КМ ЛСТК
66	*Панель 54	КМ ЛСТК
67	*Панель 55	КМ ЛСТК
68	*Панель 56	КМ ЛСТК
69	*Панель 57	КМ ЛСТК
70	*Панель 58	КМ ЛСТК
71	*Панель 59	КМ ЛСТК
72	*Панель 60	КМ ЛСТК
73	*Панель 61	КМ ЛСТК
74	*Панель 62	КМ ЛСТК
75	*Панель 63	КМ ЛСТК
76	*Панель 64	КМ ЛСТК
77	*Панель 65	КМ ЛСТК
78	*Панель 66	КМ ЛСТК
79	*Панель 67	КМ ЛСТК
80	*Панель 68	КМ ЛСТК
81	*Панель 69	КМ ЛСТК
82	*Панель 70	КМ ЛСТК
83	*Панель 71	КМ ЛСТК
84	*Панель 72	КМ ЛСТК
85	*Панель 73	КМ ЛСТК
86	*Панель 74	КМ ЛСТК
87	*Панель 75	КМ ЛСТК
88	*Панель 76	КМ ЛСТК
89	*Панель 77	КМ ЛСТК
90	*Панель 78	КМ ЛСТК
91	*Панель 79	КМ ЛСТК
92	*Панель 80	КМ ЛСТК
93	*Панель 81	КМ ЛСТК
94	*Панель 82	КМ ЛСТК
95	*Панель 83	КМ ЛСТК
96	*Панель 84	КМ ЛСТК
97	*Панель 85	КМ ЛСТК
98	*Панель 86	КМ ЛСТК
99	*Панель 87	КМ ЛСТК
100	*Панель 88	КМ ЛСТК
101	*Панель 89	КМ ЛСТК
102	*Панель 90	КМ ЛСТК
103	*Панель 91	КМ ЛСТК
104	*Панель 92	КМ ЛСТК
105	*Панель 93	КМ ЛСТК
106	*Панель 94	КМ ЛСТК
107	*Панель 95	КМ ЛСТК
108	*Панель 96	КМ ЛСТК
109	*Панель 97	КМ ЛСТК
110	*Панель 98	КМ ЛСТК
111	*Панель 99	КМ ЛСТК
112	*Панель 100	КМ ЛСТК
113	*Панель 101	КМ ЛСТК
114	*Панель 102	КМ ЛСТК
115	*Панель 103	КМ ЛСТК
116	*Панель 104	КМ ЛСТК
117	*Панель 105	КМ ЛСТК
118	*Панель 106	КМ ЛСТК
119	*Панель 107	КМ ЛСТК

Общие указания к производству работ

1. Монтаж каркаса начинается с разбивки осей
2. Несущие стеновые панели монтировать к монолитному поясу через слой пенофола. Панели к монолитному поясу крепить через кронштейн анкерными болтами М16. Дополнительно крепить несущие панели дюбелями 6x65 мм (так чтоб между анкерами был минимум 1 дюбель)
3. Резка профилей и сборка панелей производится с помощью разнообразных приспособлений и инструментов: гильотины и электрические ножницы, дисковые пилы, просекатели, шуруповерты и т.д. Применять абразивную резку и сварку не допускается
4. Стоечные профили крепить к направляющему профилю самосверлящими самонарезающими винтами 4,8x19 (кроме оговоренных) по одному в каждый полке стоечного профиля и по два самонарезающих винта в углах панели
5. Стоечные профили крепить между собой при расположении "спинка к спинке" саморезами 4,8x19 в два ряда с шагом 200мм по высоте стоечных профилей
6. При расположении профилей "друг за другом" или "в коробочку" крепить стойки через пластину 80x12 (ширина полосы регулируется по месту в зависимости от количества соединяемых профилей) по два самонарезающих винта 4,8x19 по одному в каждую стойку через пластину
7. В несущих панелях установить блоки из C-профиля согласно чертежам панелей
8. В уровне блока (с наружной и внутренней сторон) стянуть панели полосой 80x12, крепить полосу к стоечным профилям саморезами 4,8x19 по два самореза в каждый профиль
10. При расположении профилей "друг за другом" или "в коробочку" - утеплитель заложить при сборке панелей
11. При соединении элементов разной толщины, винт устанавливать головкой со стороны более тонкого элемента
12. В процессе изготовления конструкции из холоднотянутых тонкостенных оцинкованных профилей необходимо осуществлять три уровня контроля качества:

Рабочий контроль в процессе сборки включает:

- проверка количества установленных саморезов в соответствии с проектом;
- подбор вращающего момента на шуруповертах для установки самореза без зазора;
- визуальный контроль соединений;
- разметка мест расположения саморезов с помощью маркера или мягкого карандаша.

Контроль сборки мастером включает:

- проверка паспорта или сертификата на самосверлящие винты на их соответствие требованиям проекта;
- контроль процесса разметки;
- оформление паспорта изделия на особо ответственные узлы конструкции после окончания сборки;

Контроль ОТК включает:

- визуальный контроль соответствия конструкции проекту;
- контроль качества установки и количества всех самосверлящих винтов в каждом расчетном соединении;
- контроль линейных и угловых размеров конструкции;
- выборочный контроль зачищенности саморезов с помощью ручной тарированной отвертки;
- выборочный контроль дефектов профилей (вмятин, надрывов, нарушений защитного покрытия и др.)

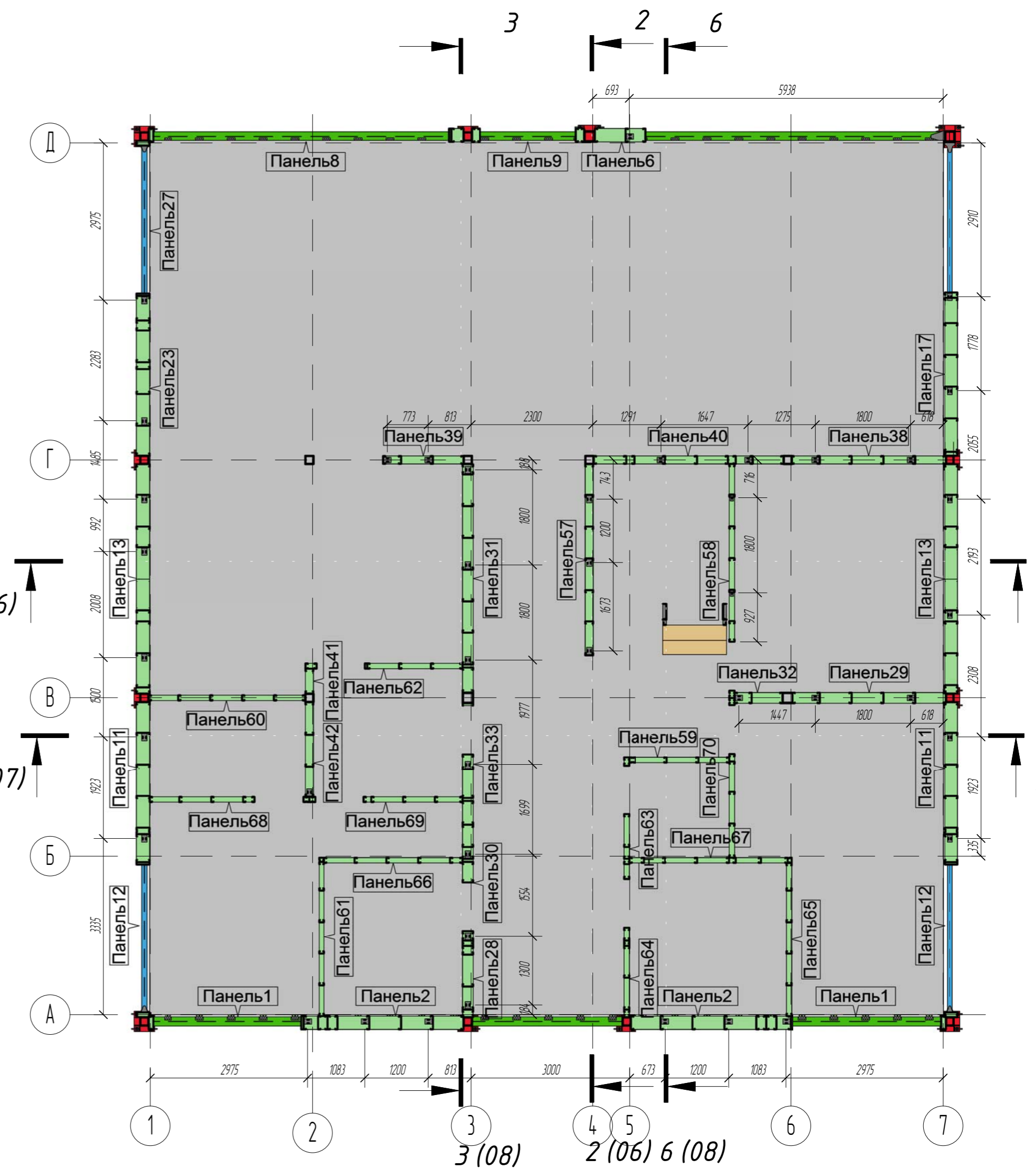
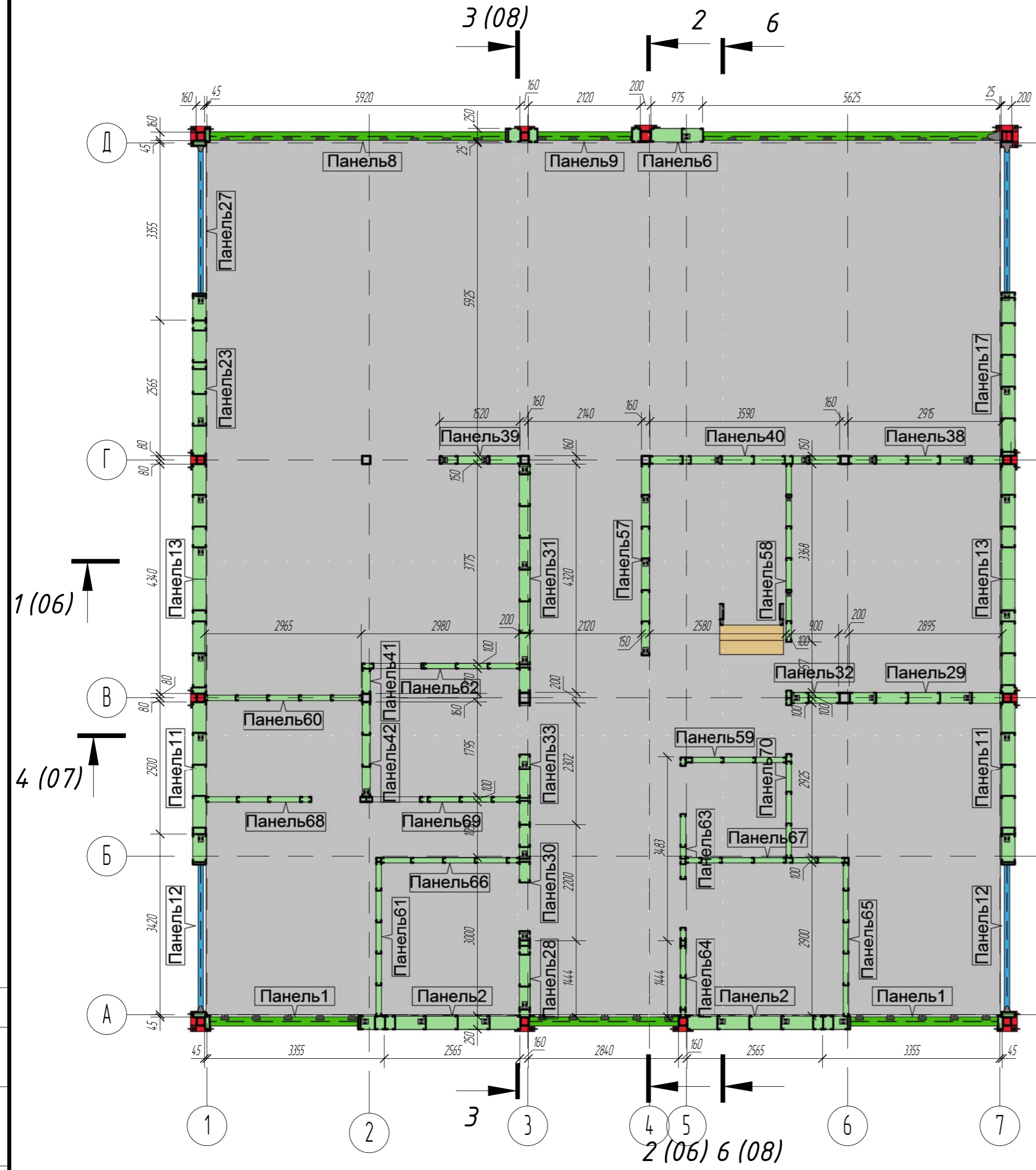
КАТЕГОРИЧЕСКИ ЗАПРЕЩАЕТСЯ:

Удалять, вырезать элементы конструкции, изгибать, перерезать, вырезать отверстия (кроме оговоренных на узлах) или другим способом ослаблять сечение конструкции. Не допускается провисание полосы после монтажа конструкции. Отклонение стоек панелей ЛСТК от вертикальной оси не допускается.

КМ ЛСТК					
Коттедж Химки-2					
Изм.	Колуч.	Лист	№ док.	Подпись	Дата
Руководитель	Слесаренко				
ГАП					
ГИП					
Чертил					
Проверил					
Ведомость рабочих чертежей основного комплекта					000 "СтройСтальПроект"

Схема размещения стеновых панелей на отм. 0.000

Схема размещения кронштейнов на отм. 0.000



1. Дополнительно крепить несущие стеновые панели вбиваемым анкером с шагом 1200 мм.
2. Кронштейн см. лист типовых узлов.
3. Фасадные стеновые панели крепить снизу к "черным" балкам с помощью саморезов 55x32 с усиленным сверлом по две штуки с шагом 200 мм.
4. Внутренние стеновые панели крепить к "черным" балкам с помощью саморезов 55x32 с усиленным буром по две штуки с шагом 200 мм или к профлисту в каждой гофре по 2 шт. саморезами 4.2x16.
5. К колоннам стеновые панели крепить с помощью саморезов 55x32 по две штуки с шагом 200 по высоте.
6. По верху панели крепить к балкам перекрытия через уголок L63x40x4 с помощью саморезов 4.2x16 по 2 шт в полку.

КАТЕГОРИЧЕСКИ ЗАПРЕЩАЕТСЯ:
 Удалять, вырезать элементы конструкций, изгибать, перерезать, вырезать отверстия (кроме оговоренных на узлах) или другим способом ослаблять сечение конструкции.
 Не допускается пробивание полосы после монтажа конструкции. Отклонение стоек панелей ЛСТК от вертикальной оси не допускается.

КМ ЛСТК				
Коттедж Химки-2				
Изм.	Колуч.	Лист	№ док.	Подпись
Руководитель	Слесаренко			
ГАП				
ГИП				
Чертил				
Проверил				
Схема размещения стеновых панелей и кронштейнов на отм. 0.000				000 "СтройСтальПроект"

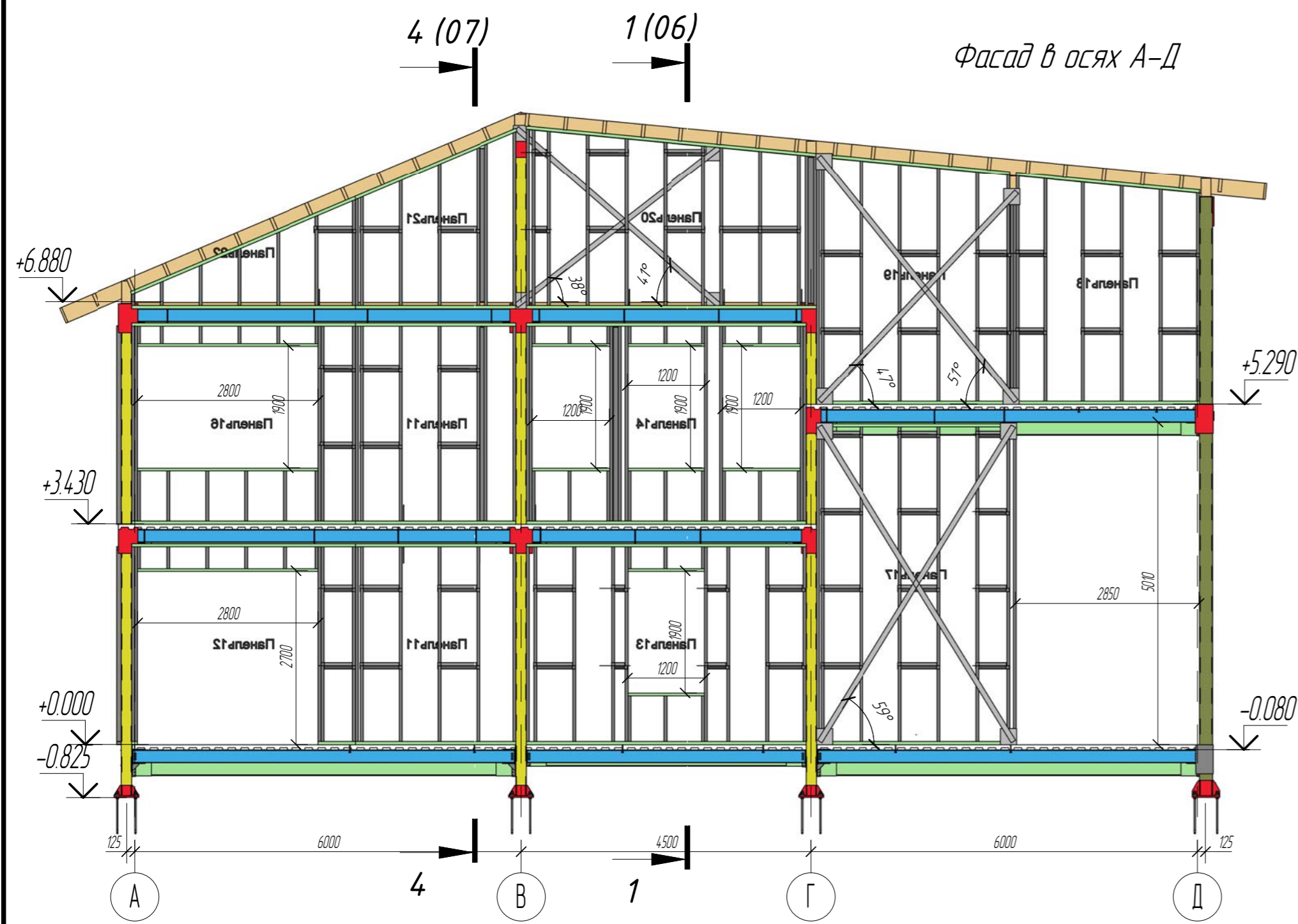
Ссылка

Взам инв №

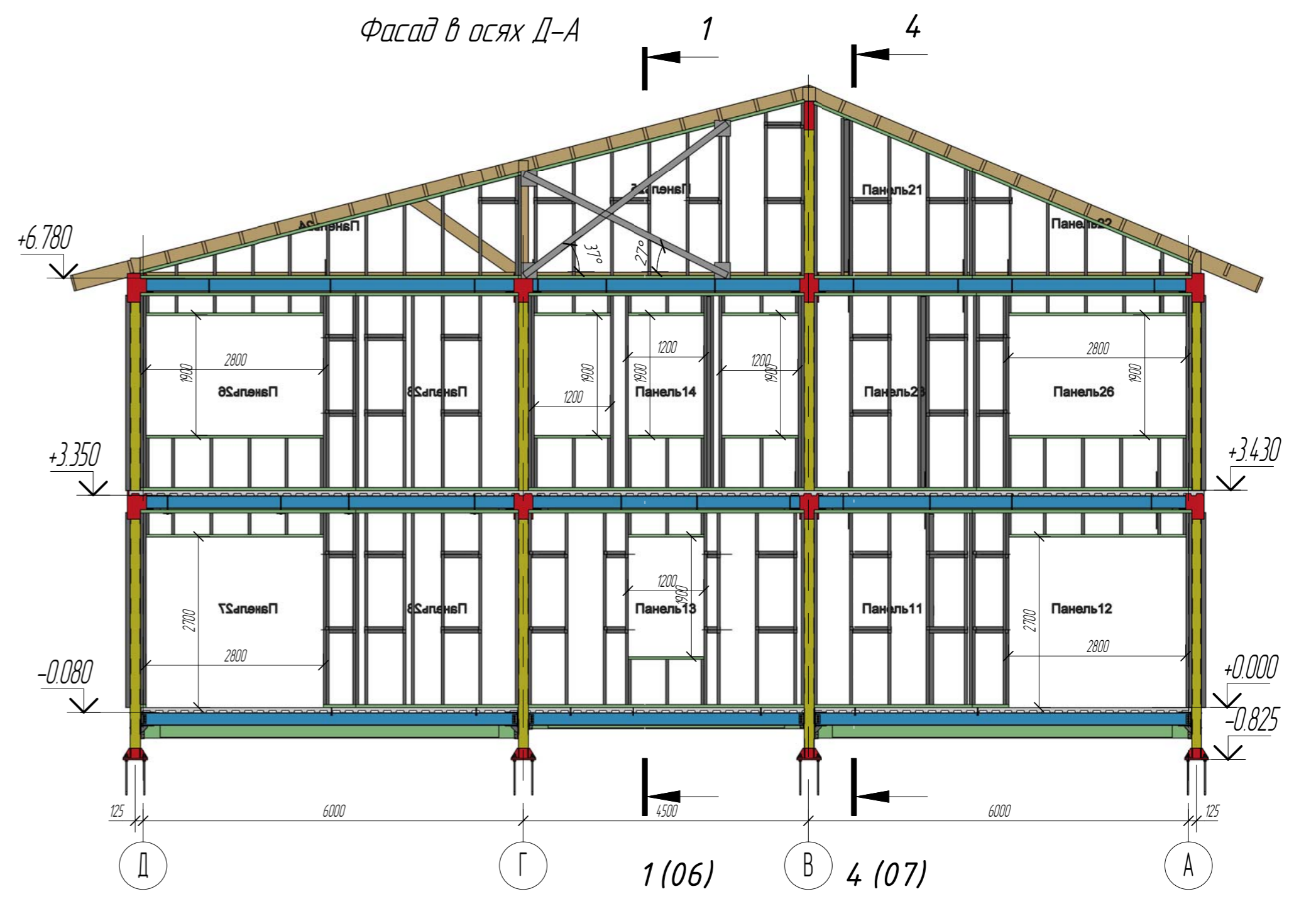
Лист и дата

Инд № подл

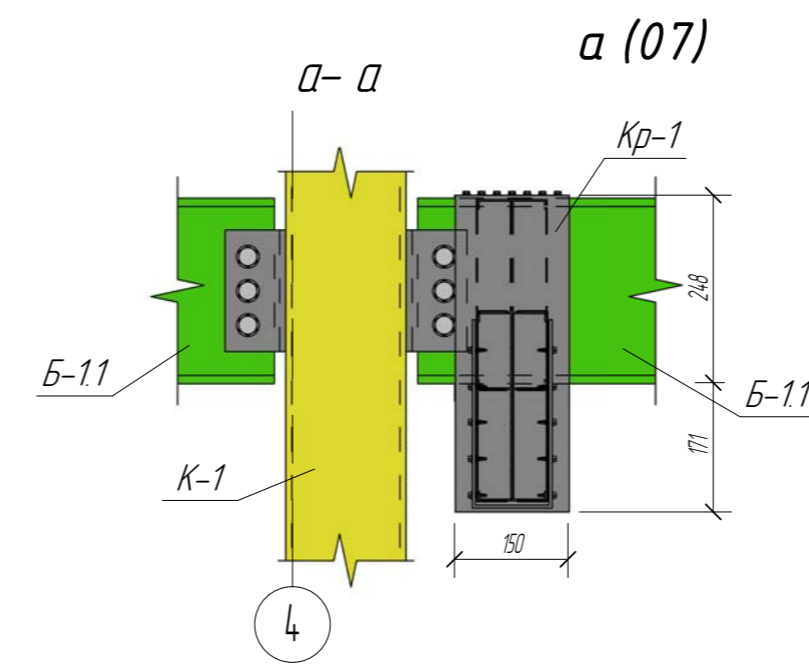
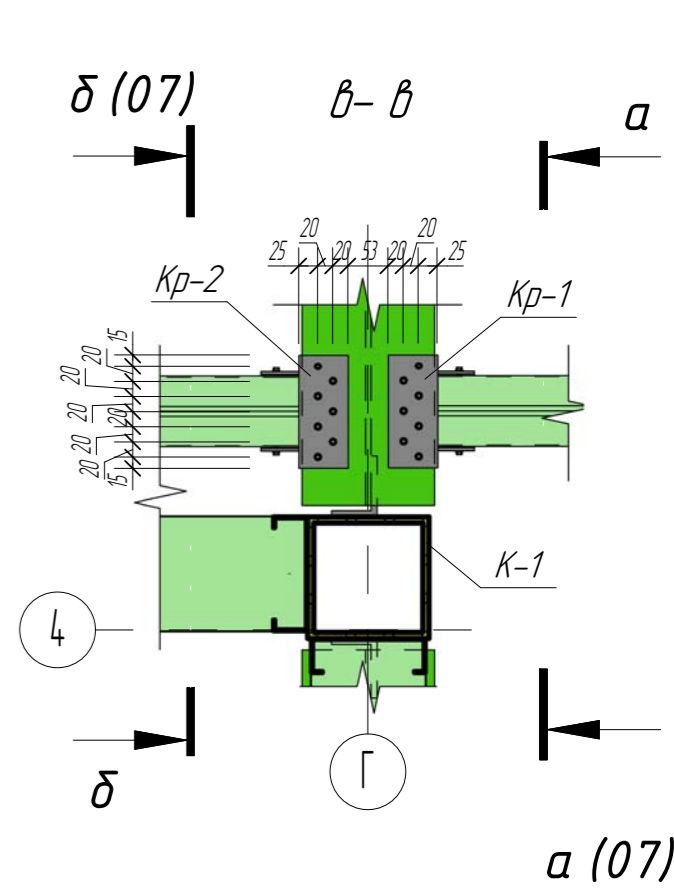
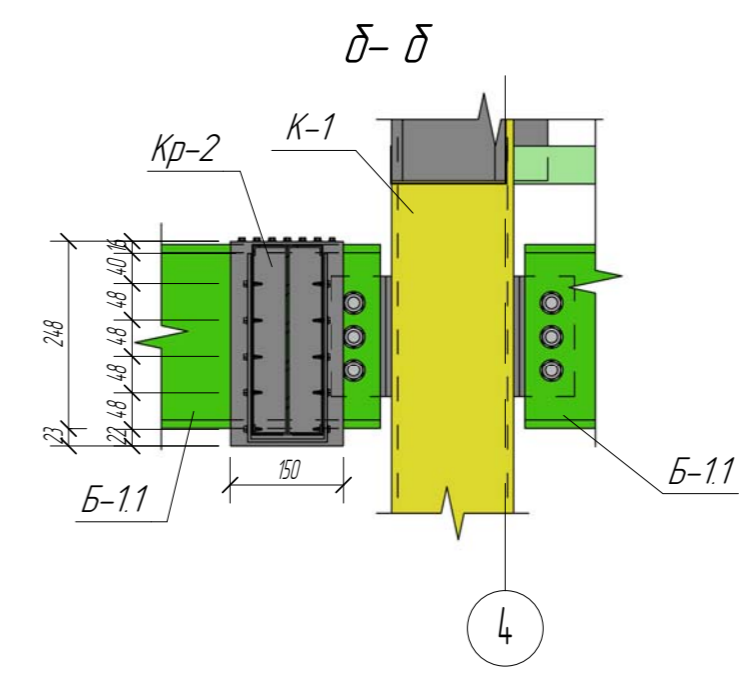
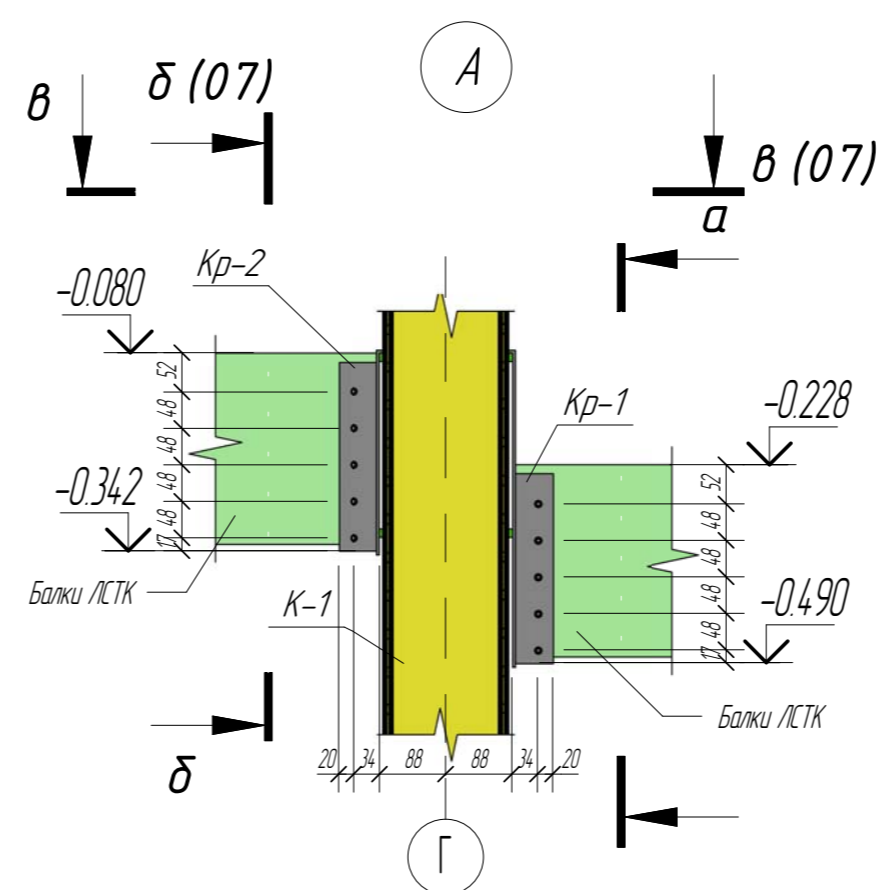
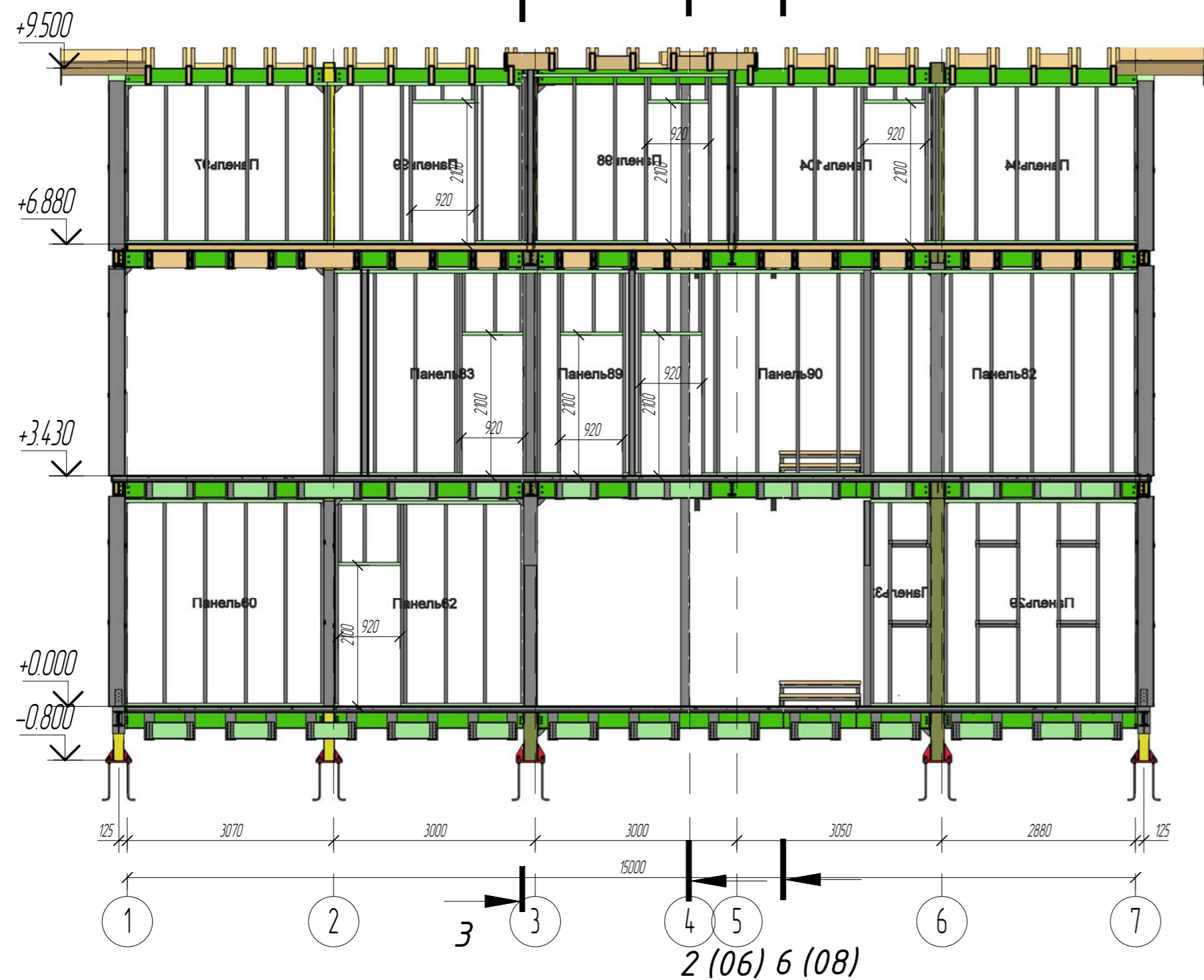
Фасад в осях А-Д



Фасад в осях Д-А



4-4 3 (08) 2 6



КМ ЛСТК					
Коттедж Химки-2					
Изм.	Колуч.	Лист	№ док.	Подпись	Дата
Р		07			
Фасады в осях А-Д, Д-А. Разрезы 3-3, 4-4					ООО "СтройСтальПроект"