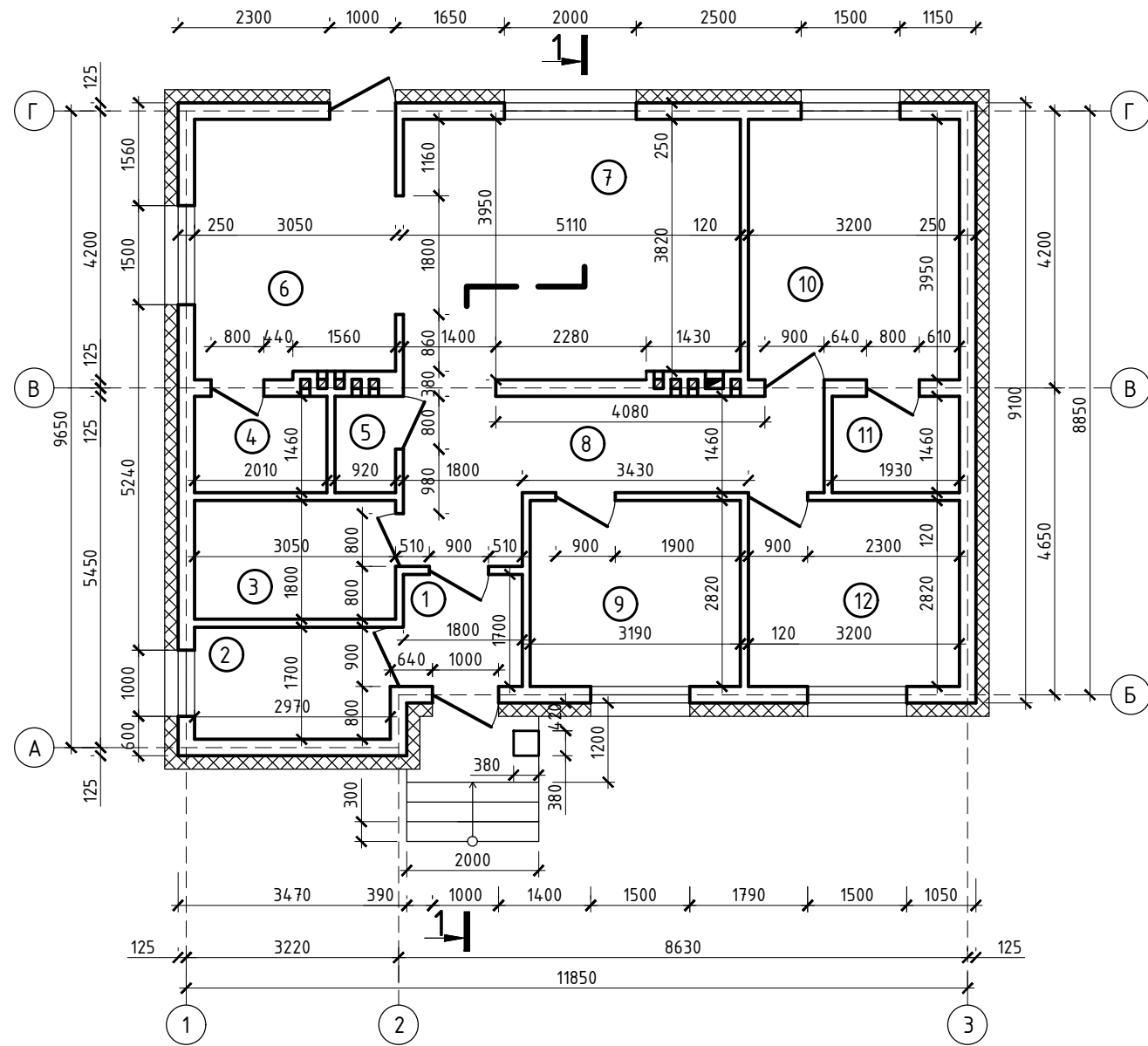


План на відмітці 0,000



Експлікація приміщень

Номер приміщення	Найменування	Площа, м. кв.	Кат. приміщення
1	Тамбур	3.0	
2	Приміщення	5.0	
3	Приміщення	5.5	
4	Комора	2.9	
5	Санвузол	1.3	
6	Кухня	11.8	
7	Приміщення	20.0	
8	Коридор	11.3	
9	Приміщення	9.0	
10	Приміщення	12.6	
11	Гардероб	2.8	
12	Приміщення	9.0	
Всього		94.2	

Погоджено:

Зам. Інв. №

Підпис і дата

Інв. № об.

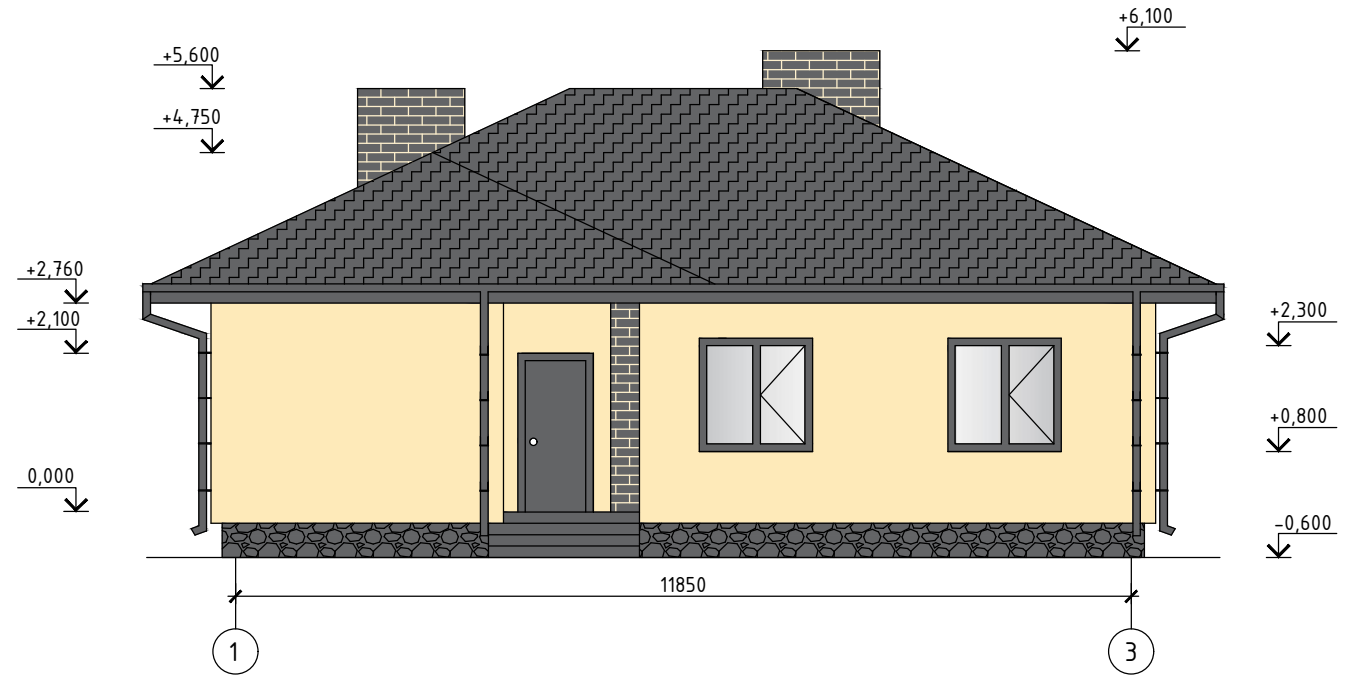
- За умовну відмітку 0.000 прийнятий рівень чистої підлоги першого поверху.
- На відмітці -0.150 виконати гідроізоляцію стін та перегородок з 2-х шарів гідроізолу на бітумній мастиці.
- Зовнішні стіни виконати із керамічної цегли товщиною 250мм з зовнішнім оздобленням мінералватними плитами 200мм.
- Внутрішні стіни виконати із керамічної цегли товщиною 250мм.
- Міжкімнатні перегородки виконати із цегли глиняної, товщиною 120 мм.
- Димові та вентиляційні канали виконати з цегли глиняної М100 на розчині М75 з швабруванням стінок каналів, димовий канал гільзувати нержавіючою трубою.

---/2024-АБ

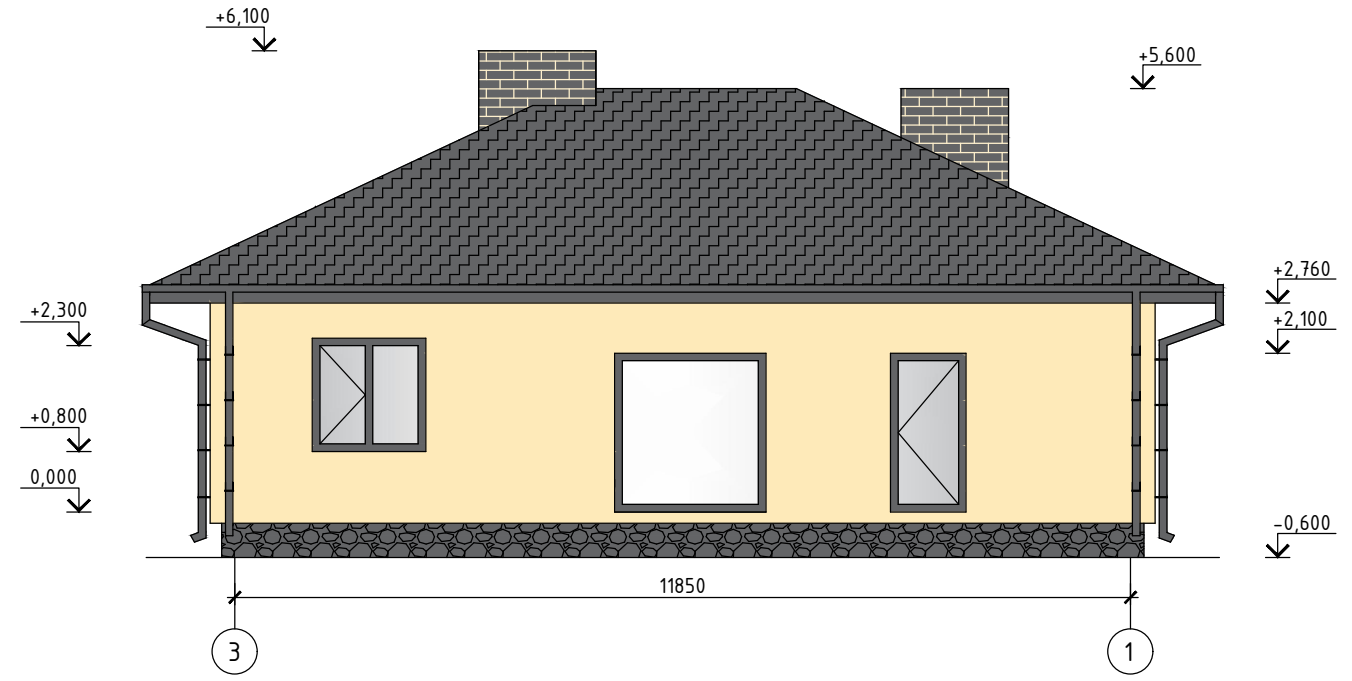
Нове будівництво садового будинку.

Зм.	Кільк.	Арк.	№ док	Підпис	Дата	Стадія	Аркуш	Аркушів
Г І П				Демчук М.		РП	5	
Перевірів				----				
Розробив				Демчук М.				
І.контроль				----				
План на відмітці 0,000								

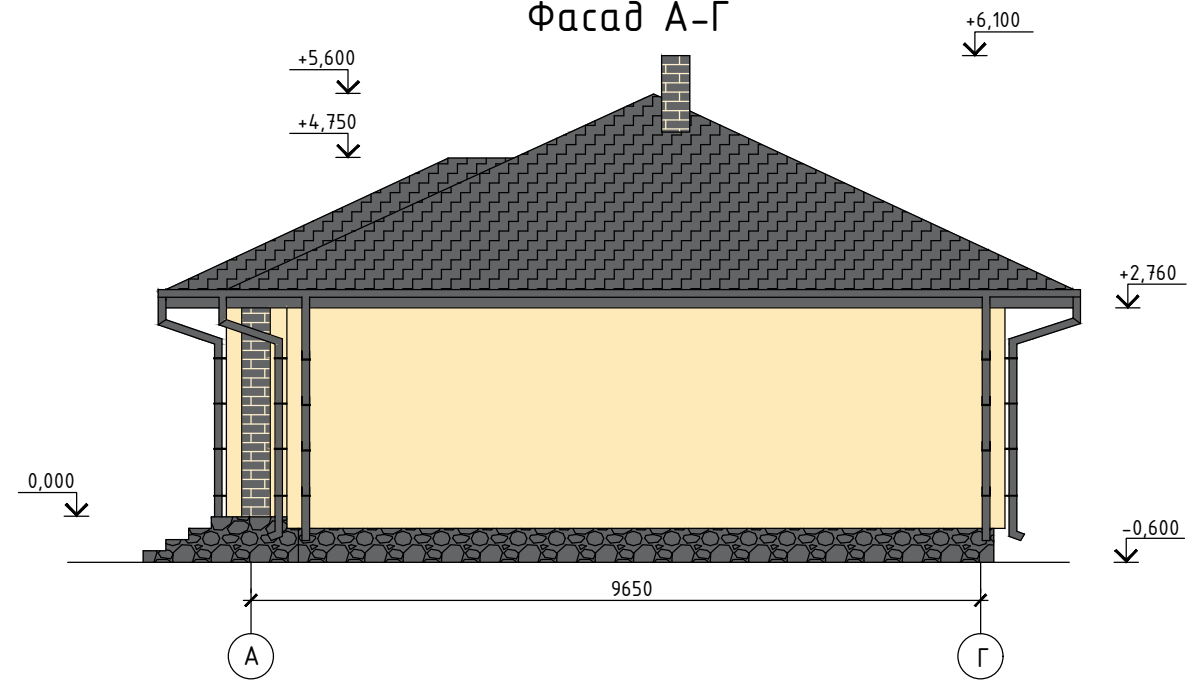
Фасад 1-3



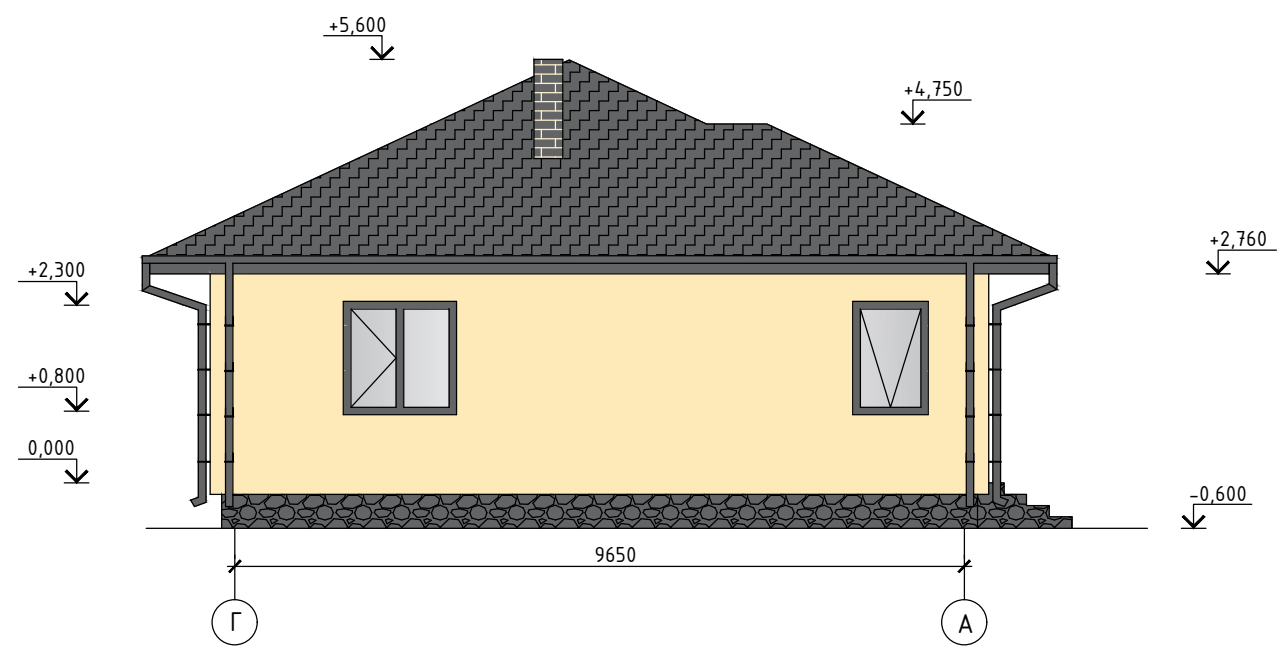
Фасад 3-1



Фасад А-Г



Фасад Г-А



Таблиця кольорів опорядження фасадів

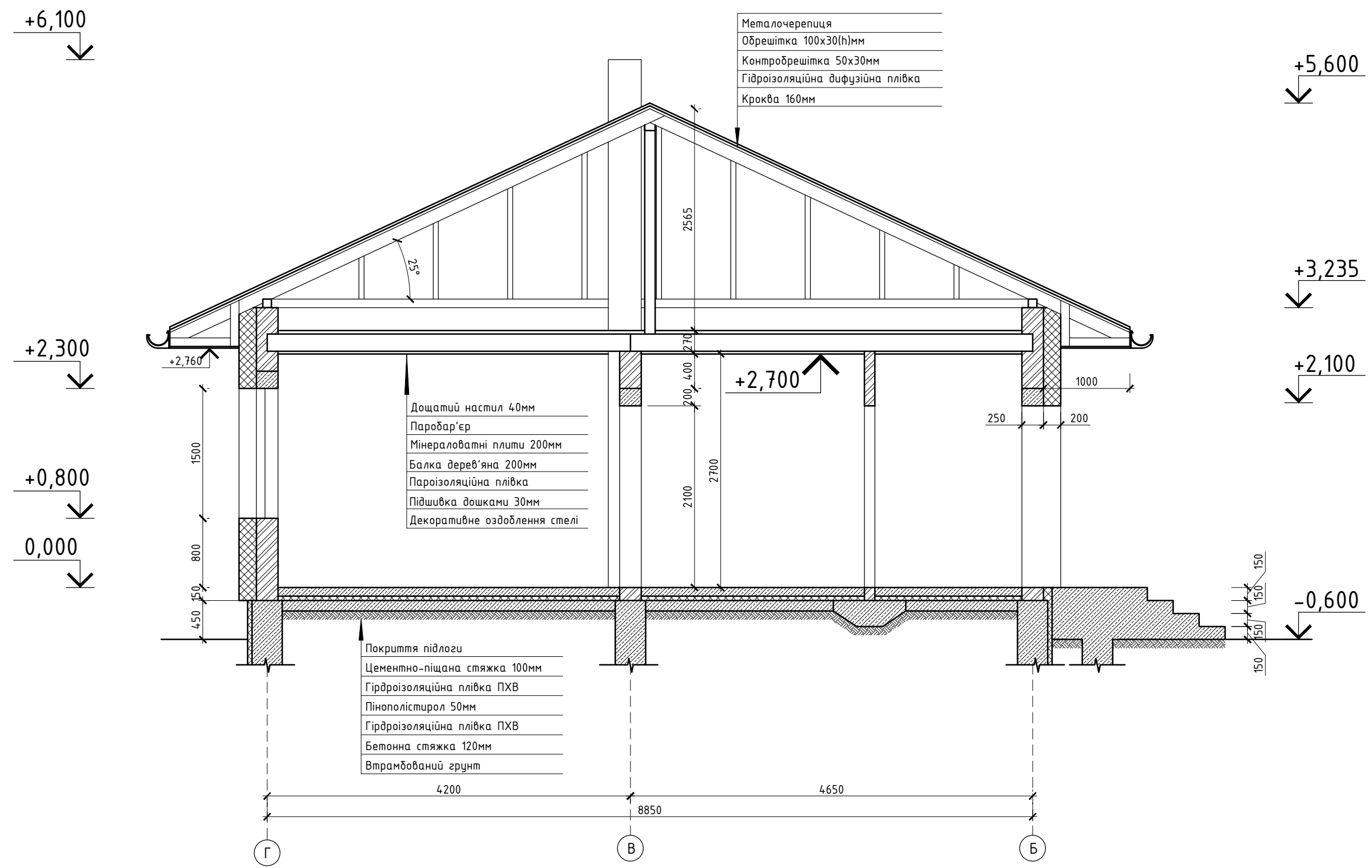
№	Елемент фасаду	Матеріал оздоблення	Зразок кольору
1	Стіни	Декоративна штукатурка	
2	Цоколь	Натуральний камінь	
3	Дах	Металочерепиця	
4	Вікна	Металопластикові	
5	Двері	Металопластикові	
6	Колони	Облицювальна цегла	

Погоджено:

Зам. Інв. №
Підпис і дата
Інв. № об.

						----/2024-АБ		
						Нове будівництво садового будинку.		
Зм.	Кільк.	Арк.	№ док	Підпис	Дата	Стадія	Аркуш	Аркушів
Г І П				Демчук М.		РП	4	
Перевірів				----				
Розробив				Демчук М.		Кольорове рішення опорядження фасадів		
Н.контроль				----				

Розріз 1-1
М 1:50

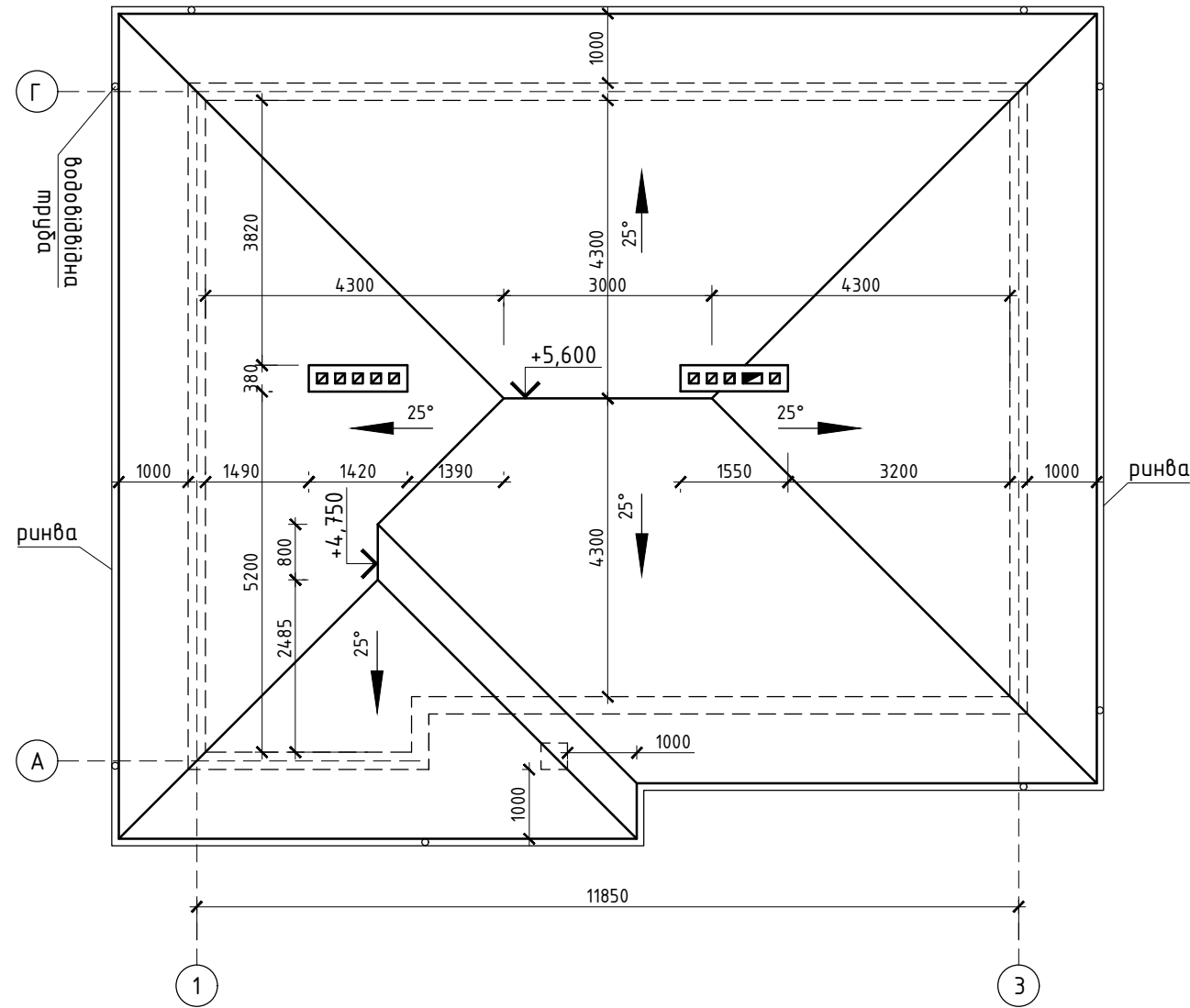


Погоджено:

Інв. № об.	Підпис і дата	Зам. Інв. №

						----/2024-АБ			
						Нове будівництво садового будинку.			
Зм.	Кільк.	Арк.	№ док	Підпис	Дата		Стадія	Аркуш	Аркушів
Г І П		Демчук М.					РП	6	
Перевірів		----							
Розробив		Демчук М.							
І.контроль		----							
Розріз 1-1									

План покрівлі



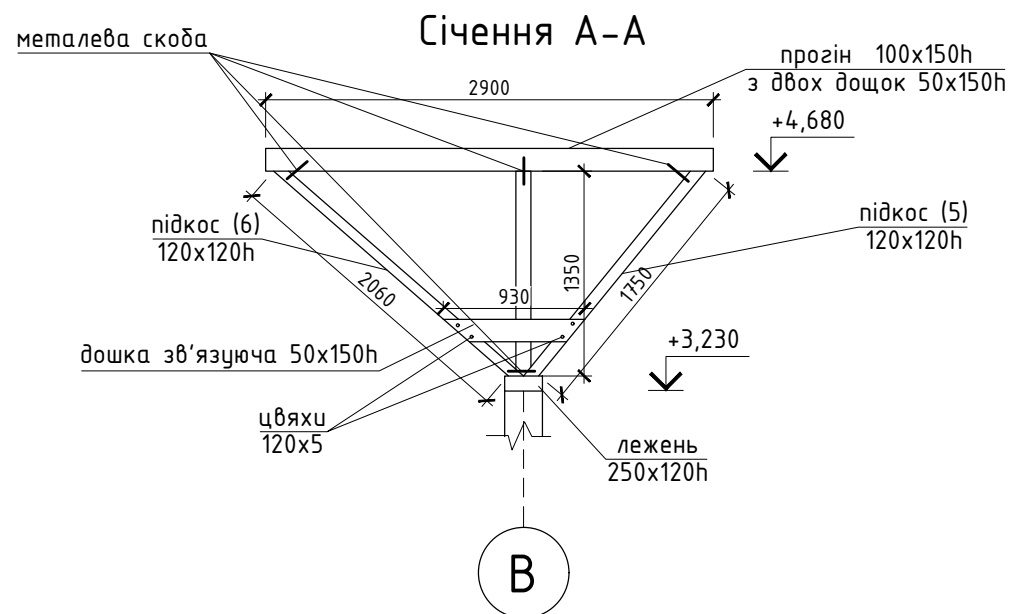
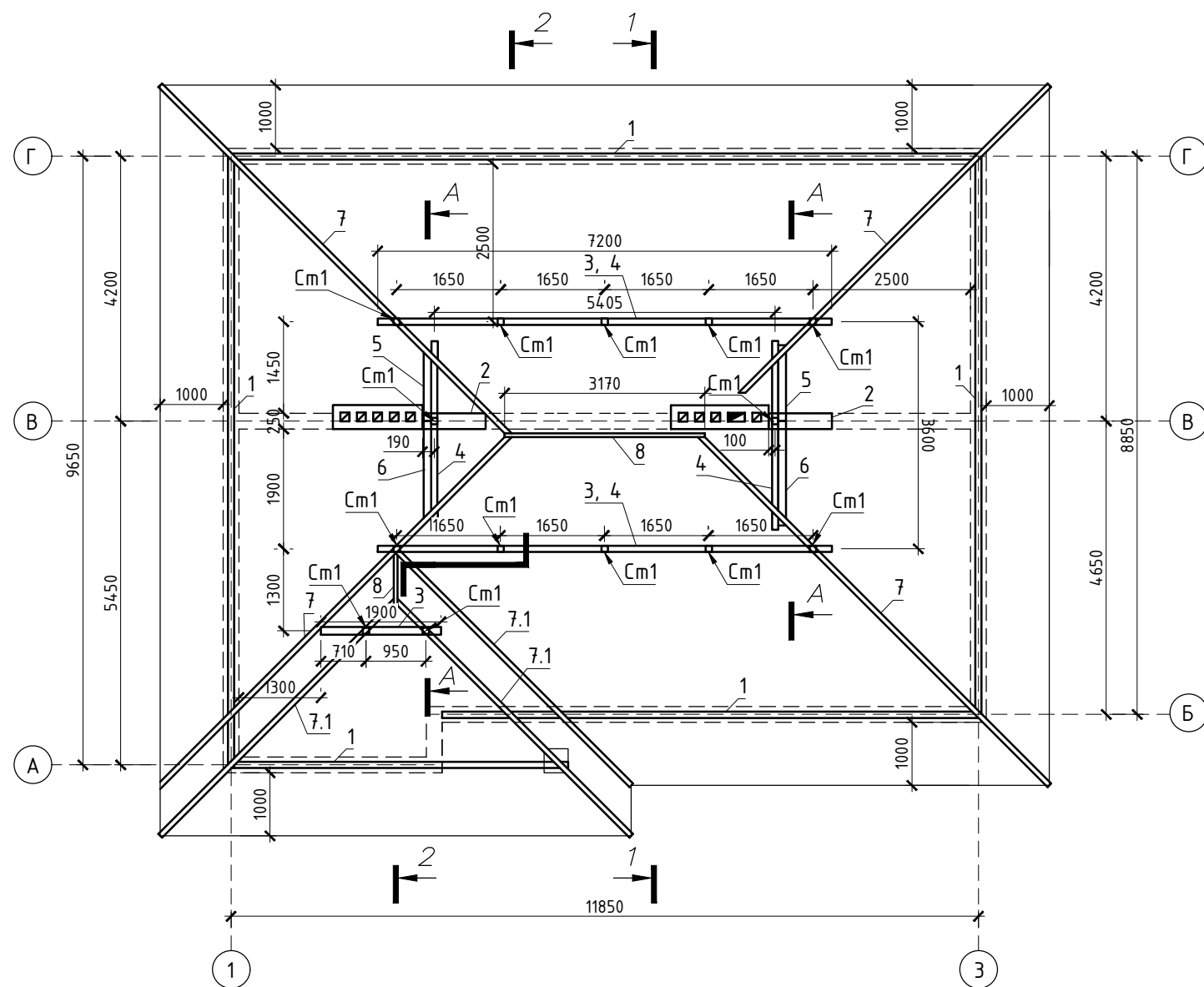
Погоджено:

Інв. № об. Підпис і дата Зам. Інв. №

1. Площа покрівлі - S=190м²

						----/2024-АБ		
						Нове будівництво садового будинку.		
Зм.	Кільк.	Арк.	№ док	Підпис	Дата	Стадія	Аркуш	Аркушів
Г І П		Демчук М.				РП	7	
Перевірів		----						
Розробив		Демчук М.						
І.контроль		----				План покрівлі		

Схема влаштування опорних елементів кроквяної системи



Специфікація опорних елементів крокв'яної системи

Поз.	Позначення	Найменування	Кільк.	Об'єм од., м³	Примітка
См1		Стійка 120x120h, L=1500	14	0,021	0,30 м³
1		Мауерлат 120x120h, Lзаг.=45 000			0,65 м³
2		Лежень 250x120h, L=1000	2	0,003	0,006 м³
3		Лежень 120x120h, Lзаг.=16500			0,31 м³
4		Прогін 100x150h, Lзаг.=20600 (прогін збити з двох дощок 50x150h)			0,30 м³
5		Підкос 100x100h, L=1900	2	0,019	0,038 м³
6		Підкос 100x100h, L=2200	2	0,022	0,044 м³
7		Діагональна нога 80x170h, L11500	4	0,156	0,62 м³
7.1		Діагональна нога 80x170h, L=7500	3	0,010	0,3 м³
8		Коньковий прогін 50x170h, Lзаг.=4300			0,036 м³
		Дощка 50x150h, Lзаг.=5000			0,037 м³
				Всього	2,65 м³

Погоджено:

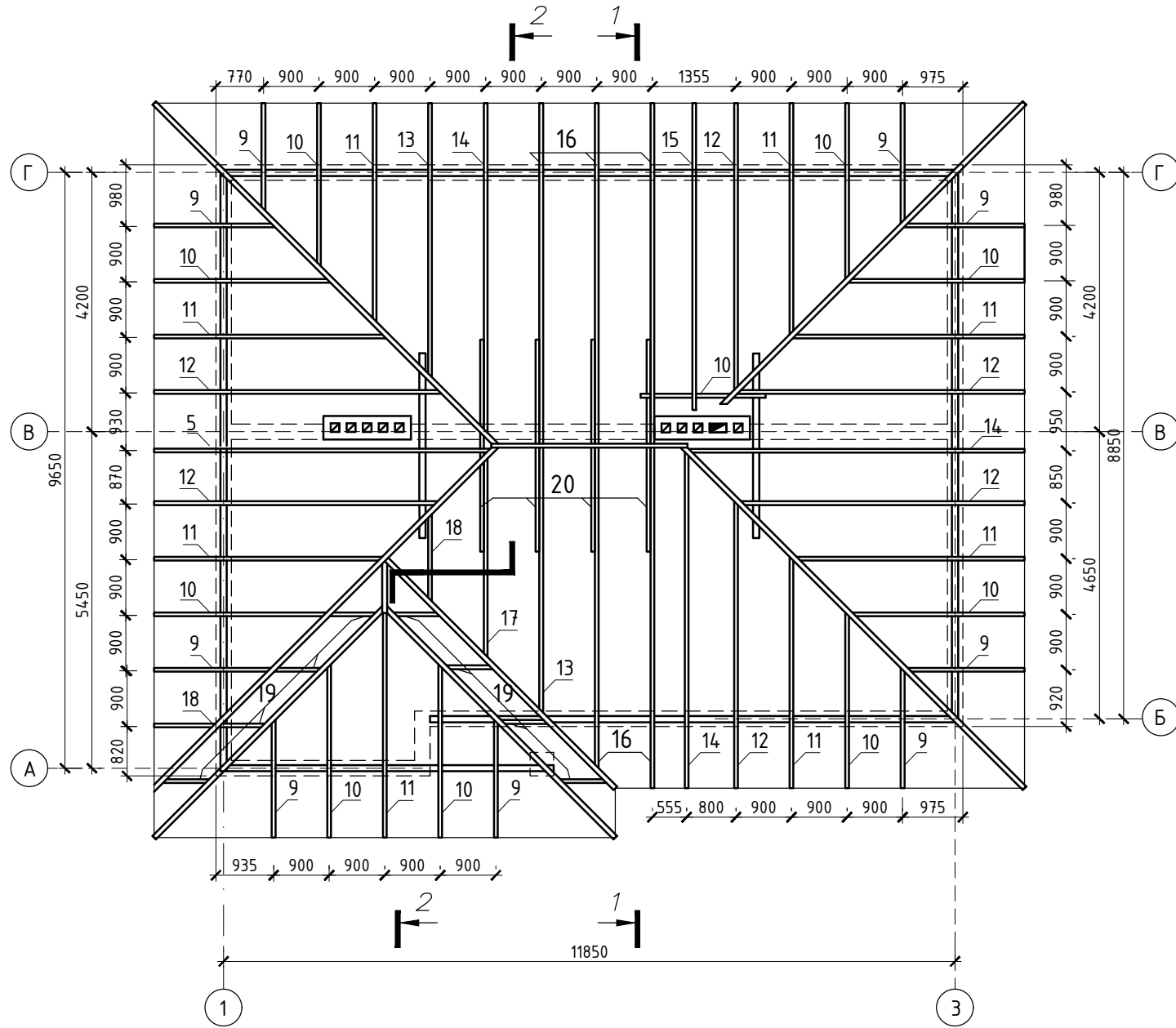
Зам. Інв. №
Підпис і дата
Інв. № об.

----/2025-АБ

Нове будівництво садового будинку.

Зм.	Кільк.	Арк.	№ док	Підпис	Дата	Шуляк Наталія Михайлівна	Стадія	Аркуш	Аркушів
Г І П	Демчук М.						РП	2	
Перевірів	----								
Розробив	Демчук М.					Схема влаштування опорних елементів кроквяної системи. Січення А-А			
Н.контроль	----								

Схема влаштування кровляної системи



Специфікація елементів кровляної системи

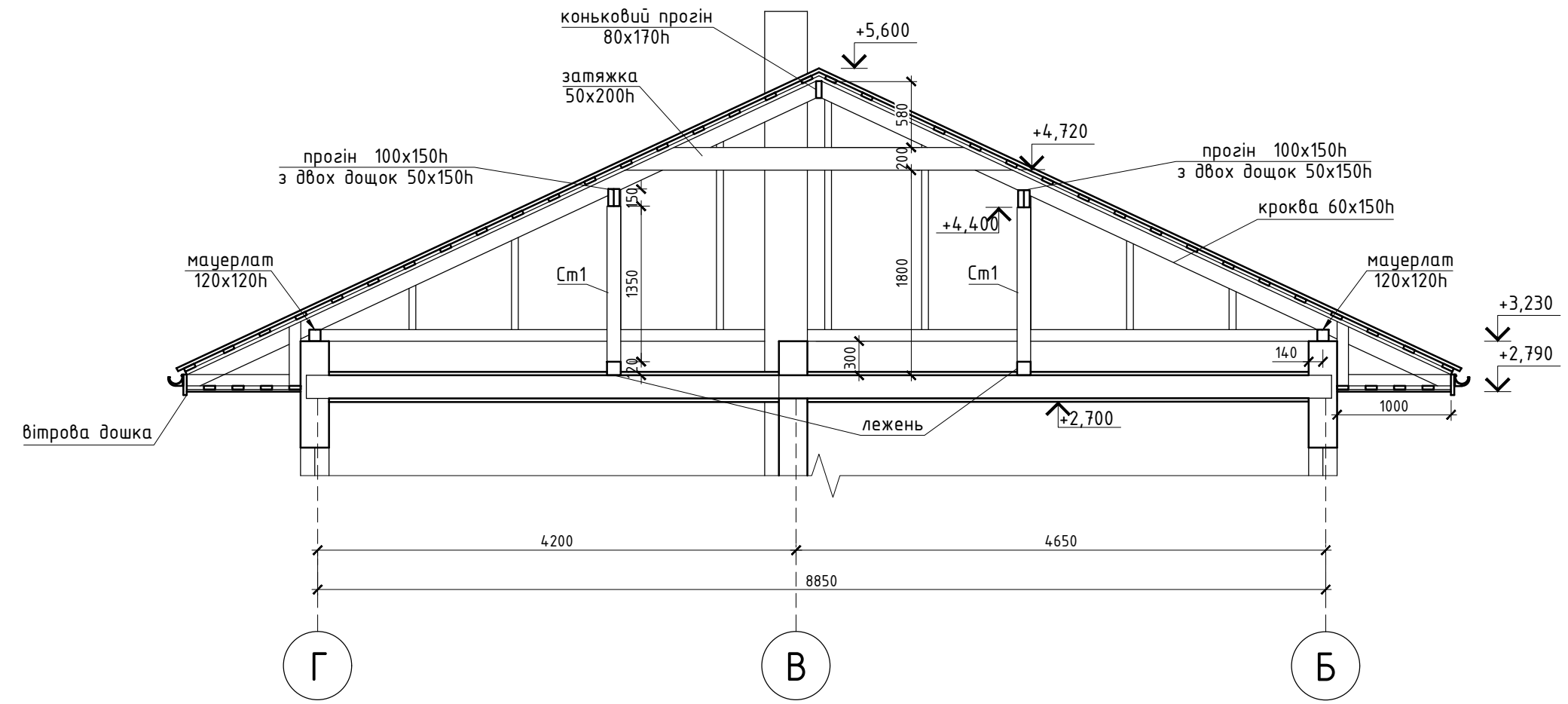
Поз.	Позначення	Найменування	Кільк	Об'єм од.,м³	Примітка
9		Кроква 80x170h, L=2500	9	0,034	0,3 м³
10		Кроква 80x170h, L=3450	10	0,047	0,47 м³
11		Кроква 80x170h, L=4500	8	0,061	0,49 м³
12		Кроква 80x170h, L=5500	6	0,074	0,45 м³
13		Кроква 80x170h, L=5200	2	0,07	0,14 м³
14		Кроква 80x170h, L=6400	3	0,087	0,26 м³
15		Кроква 80x170h, L=6000	1		0,081 м³
16		Кроква 80x170h, L=6500	5	0,088	0,44 м³
17		Кроква 80x170h, L=4000	1		0,05 м³
18		Кроква 80x170h, L=2000	2	0,027	0,054 м³
19		Кроква 80x170h, L=1100	8	0,015	0,12 м³
20		Затяжка 50x200h, L=3600	4	0,036	0,14 м³
		Вітрова дошка 30x180h, Lзаг.=52500			0,57 м³
Обрешітка 100x30h (крок 300мм) -2,44м³			Контррейка 80x30h - 0,37 м³		Всього 4,02 м³

Погоджено:

Зам. Інв. №
Підпис і дата
Інв. № об.

						---/2025-АБ		
						Нове будівництво садового будинку.		
Зм.	Кільк.	Арк.	№ док	Підпис	Дата			
Г І П	Демчук М.					Шуляк Наталія Михайлівна		
Перевірів	----					РП	3	
Розробив	Демчук М.					Схема влаштування кровляної системи		
Н.контроль	----							

Розріз 1-1
М1:50

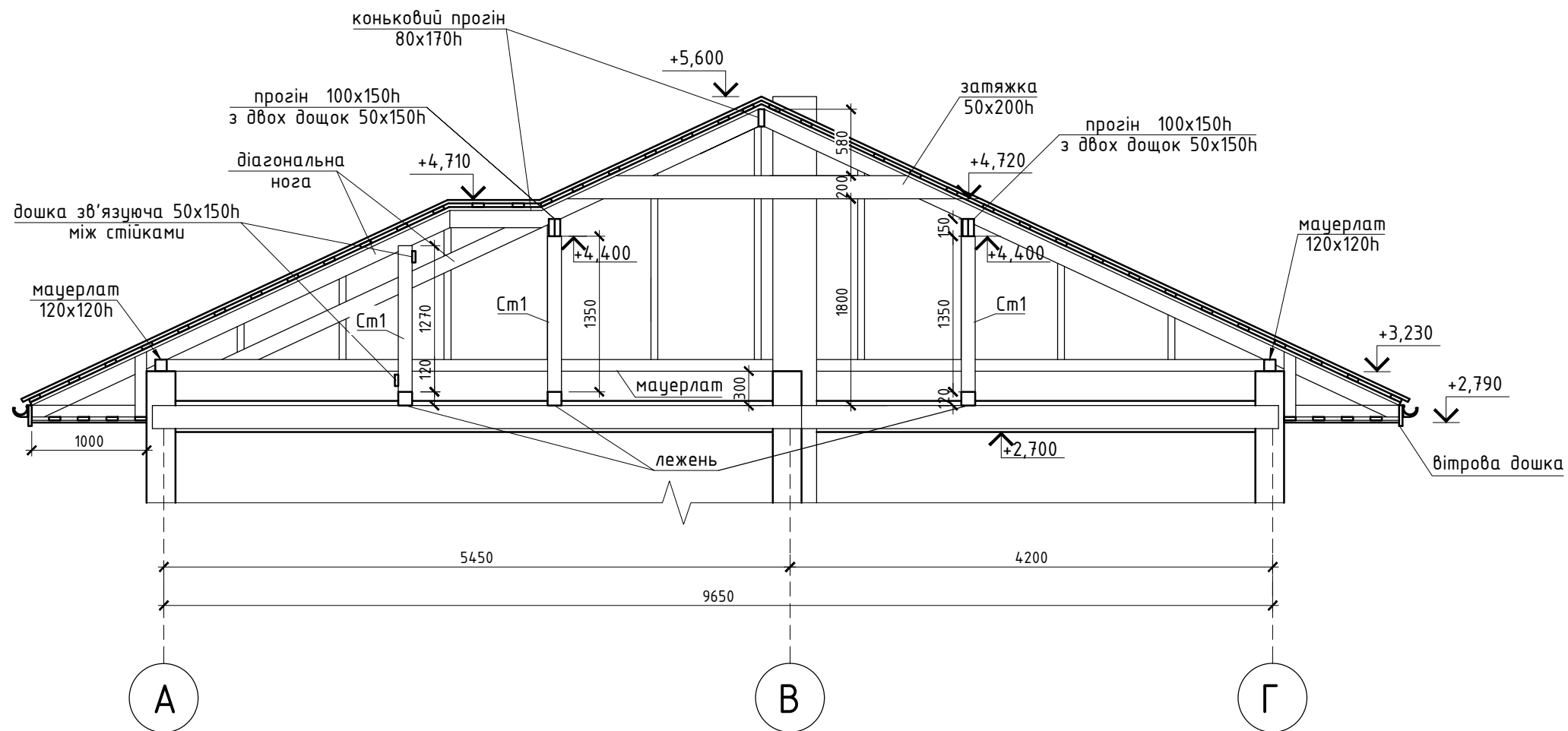


Погоджено:

Зам. Інв. №
Підпис і дата
Інв. № об.

						---/2025-АБ			
						Нове будівництво садового будинку.			
Зм.	Кільк.	Арк.	№ док	Підпис	Дата	Шуляк Наталія Михайлівна	Стадія	Аркуш	Аркушів
							РП	4	
							Розріз 1-1		
І. контроль									

Розріз 2-2
М1:50



Погоджено:

Зам. Інв. №
Підпис і дата
Інв. № об.

						---/2025-АБ			
						Нове будівництво садового будинку.			
Зм.	Кільк.	Арк.	№ док	Підпис	Дата	Шуляк Наталія Михайлівна	Стадія	Аркуш	Аркушів
Г І П		Демчук М.					РП	5	
Перевірів		----							
Розробив		Демчук М.				Розріз 2-2			
Н.контроль		----							